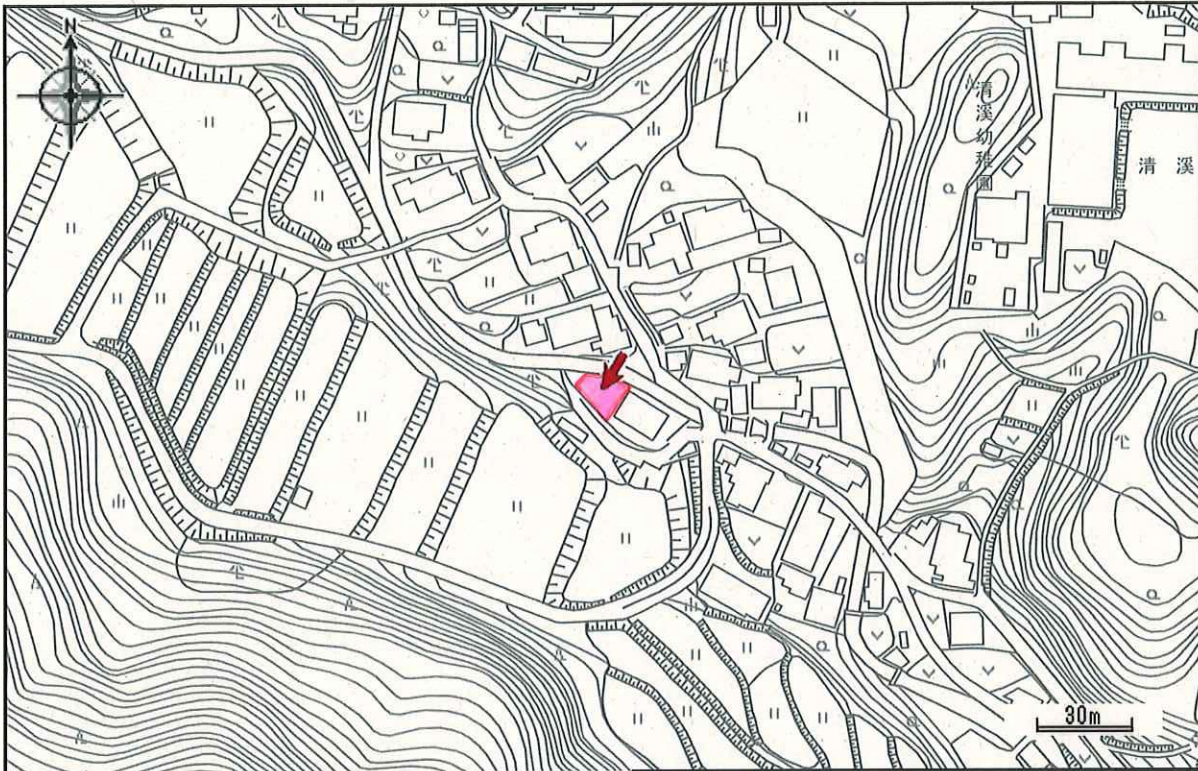


## 茨木市 未利用財産一覧

令和5年4月1日時点

No.	名称	所在地 (地番)	区域区分	地目	公簿面積 (㎡)	延床面積 (㎡)	参考資料	
							位置図	写真
1	清溪小学校プール跡地	大字泉原498番1	市街化調整区域	雑種地	326.00	—	○	○
2	元田中町自治会活動広場 (元児童遊園)	田中町179番3	市街化区域	雑種地	11.00	—	○	○
3	寄付物件 (千提寺)	千提寺30番7	市街化調整区域	山林	125.00	—	○	—
4	遺贈物件	大字泉原2511番	市街化調整区域	山林	1,319.00	—	○	—
		大字銭原 600番		田	383.00		○	—
		878番		畑	320.00		○	—
		880番		畑	320.00			
882番	畑	330.00						
5	寄付物件 (大字福井)	大字福井2070番2	市街化調整区域	宅地	203.23	—	○	—
		2071番		原野	42.00			
		2080番		山林	409.00		○	—
6	元市営安威住宅跡地	安威三丁目136番2	市街化調整区域	宅地	1,699.16	—	○	○
7	元豊川地区公民館 (建物有)	豊川一丁目446番1	市街化調整区域	宅地	641.00	933.69	○	○
<b>合 計</b>		<b>13筆</b>		/	<b>6,128.39</b> ㎡	<b>933.69</b> ㎡		

1 清溪小学校プール跡地（大字泉原498番1）



用途地域		第一種低層住居専用地域	区域区分	市街化調整区域
	第二種低層住居専用地域		用途地域	-
	第二種中高層住居専用地域		建ぺい率 (%)	-
	第二種住居地域		容積率 (%)	-
	近隣商業地域		高度地区	-
	準工業地域		工業地域	-
防火地域・準防火地域			防火地域・準防火地域	-
	防火地域		準防火地域	-
区域区分		市街化区域	流通業務地区	-
流通業務地区		流通業務地区	土地区画整理事業区域	-
都市計画道路（駅前広場含む）			地区計画区域	-
	都市計画道路		駅前広場	-
都市計画公園・緑地			景観計画区域	みどり・田園景観区域
	都市計画緑地		都市計画公園	景観形成地区
その他の都市施設			屋外広告物規制区域	許可区域 面型表示制限区域 一般制限区域
	都市高速鉄道、駐車場、流域下水道（処理場、ポンプ場）、公共下水道（ポンプ場）、ごみ焼却場、汚物処理場、流通業務団地		都市機能誘導区域	-
土地区画整理事業区域		土地区画整理事業	居住誘導区域	-
地区計画区域		地区計画		

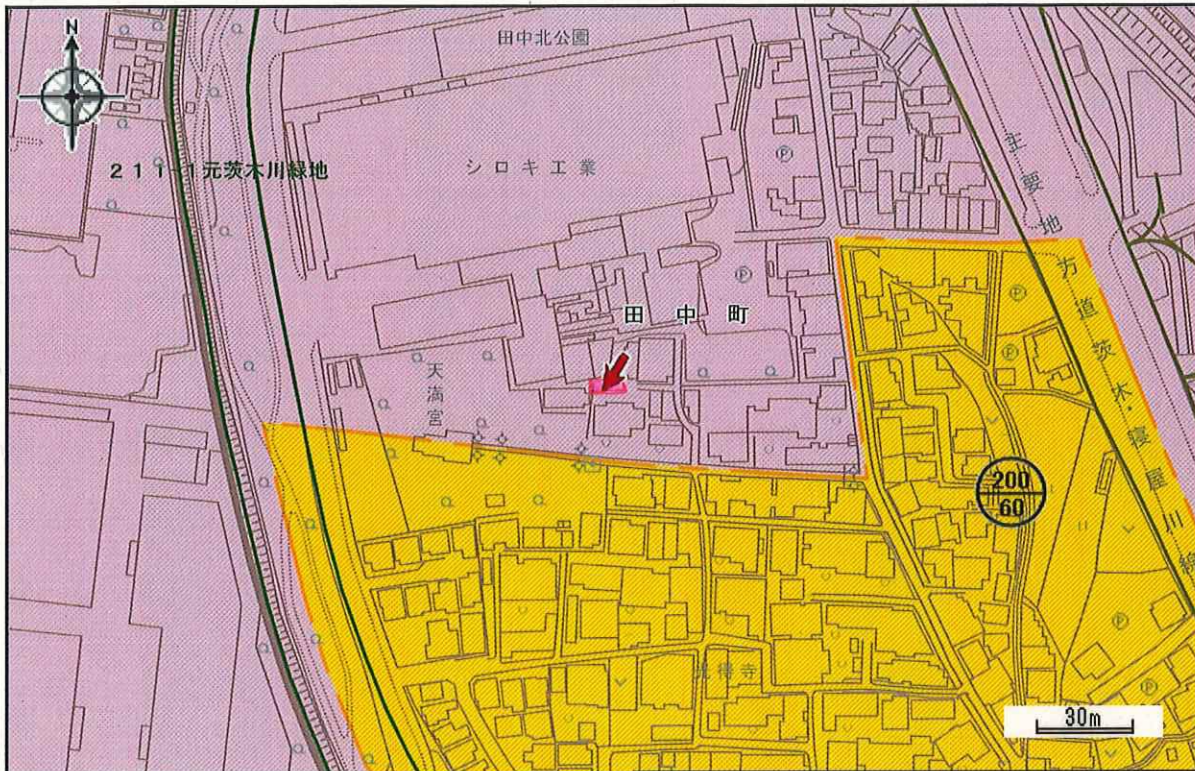
著作権法上認められた行為を除き、掲載されている内容を無断で複製・転用することを禁じます。この図は本市の都市計画に関する証明ではありません。参考図としてご利用ください。

2021/8/23 16:10:6  
 いばなびマップ 都市計画情報 Copyright Ibaraki City All Rights Reserved.

1 清溪小学校プール跡地  
写真



## 2 元田中町自治会活動広場（田中町179番3）

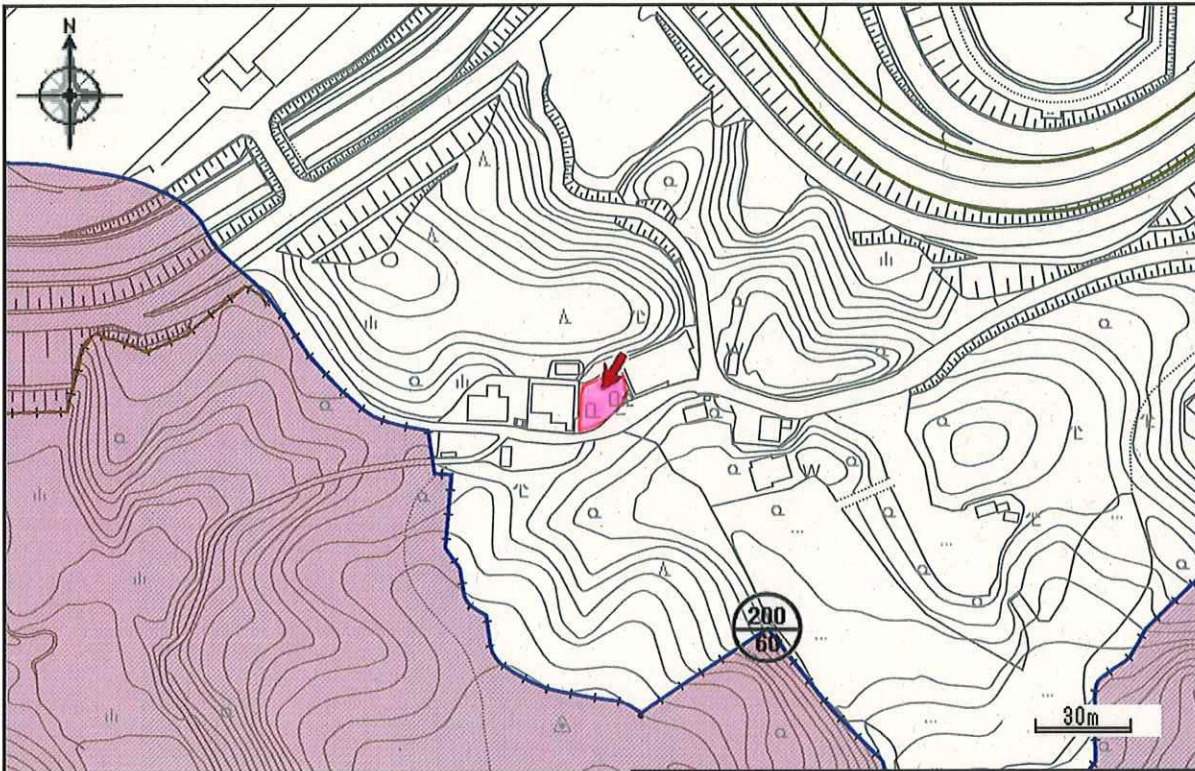


用途地域		第一種低層住居専用地域	区域区分	市街化区域
	第二種低層住居専用地域		用途地域	準工業地域
	第二種中高層住居専用地域		建ぺい率 (%)	60
	第一種住居地域		容積率 (%)	200
	第二種住居地域		高度地区	第五種高度地区 <a href="#">(詳細はこちら)</a>
	近隣商業地域		防火地域・準防火地域	準防火地域
	準工業地域		流通業務地区	-
防火地域・準防火地域			土地区画整理事業区域	-
	防火地域		地区計画区域	-
区域区分		市街化区域	景観計画区域	まちなみ景観区域
流通業務地区		流通業務地区	景観形成地区	-
都市計画道路 (駅前広場含む)			屋外広告物規制区域	許可区域 路線型表示制限区域(一般国道171号) 一般制限区域
	都市計画道路		駅前広場	
都市計画公園・緑地				許可区域 路線型表示制限区域(東海道本線) 一般制限区域
	都市計画緑地		都市計画公園	
その他の都市施設				都市機能誘導区域
	都市高速鉄道、駐車場、流域下水道 (処理場、ポンプ場)、公共下水道 (ポンプ場)、ごみ焼却場、汚物処理場、流通業務団地			-
土地区画整理事業区域		土地区画整理事業	居住誘導区域	区域内
地区計画区域		地区計画		
<p><b>著作権上認められた行為を除き、掲載されている内容を無断で複製・転用することを禁じます。この図は本市の都市計画に関する証明ではありません。参考図としてご利用ください。</b></p> <p>2021/8/23 16:17:38</p> <p>いばなびマップ 都市計画情報 Copyright Ibaraki City All Rights Reserved.</p>				

2 元田中町自治会活動広場 写真



3 寄付物件（千提寺30番7）

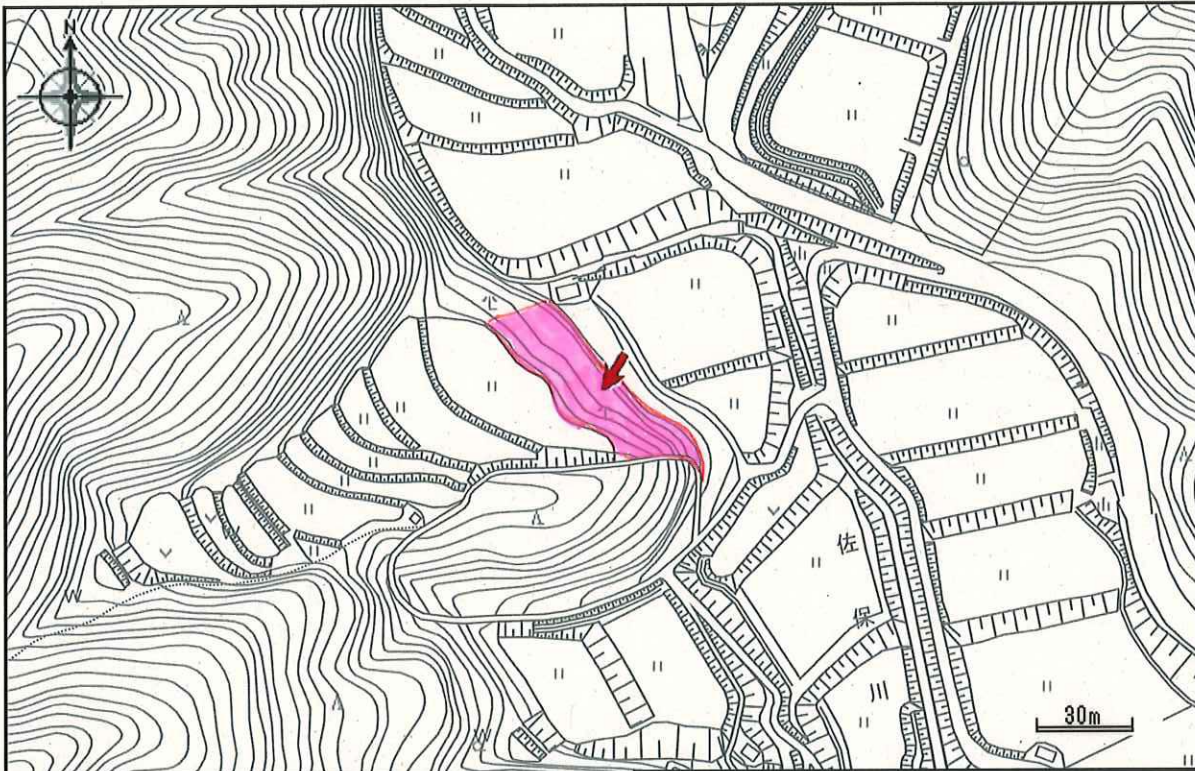


用途地域		第一種低層住居専用地域	区域区分	市街化調整区域
	第二種低層住居専用地域		用途地域	-
	第二種中高層住居専用地域		建ぺい率 (%)	-
	第二種住居地域		容積率 (%)	-
	近隣商業地域		高度地区	-
	準工業地域		工業地域	-
防火地域・準防火地域			準住居地域	防火地域・準防火地域 -
	防火地域		商業地域	流通業務地区 -
区域区分			工業地域	土地区画整理事業区域 -
流通業務地区			市街化区域	地区計画区域 -
都市計画道路（駅前広場含む）			流通業務地区	景観計画区域 みどり・田園景観区域
	都市計画道路		駅前広場	景観形成地区 -
都市計画公園・緑地			駅前広場	屋外広告物規制区域 許可区域 面型表示制限区域 一般制限区域
	都市計画緑地		都市計画公園	都市機能誘導区域 -
その他の都市施設			都市計画公園	居住誘導区域 -
	都市高速鉄道、駐車場、流域下水道（処理場、ポンプ場）、公共下水道（ポンプ場）、ごみ焼却場、汚物処理場、流通業務団地		駅前広場	
土地区画整理事業区域			駅前広場	
地区計画区域			駅前広場	
	土地区画整理事業		駅前広場	
	地区計画		駅前広場	

著作権上認められた行為を除き、掲載されている内容を無断で複製・転用することを禁じます。この図は本市の都市計画に関する証明ではありません。参考図としてご利用ください。

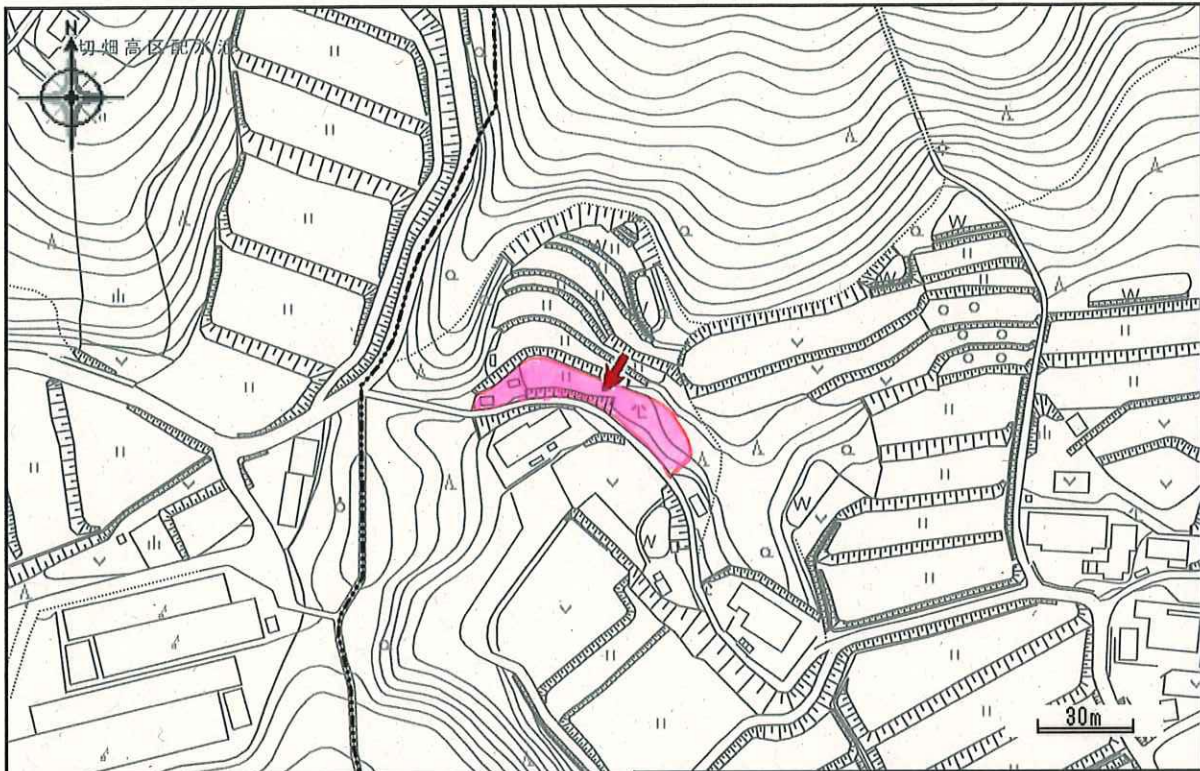
2021/8/23 16:24:43  
 いばなびマップ 都市計画情報 Copyright Ibaraki City All Rights Reserved.

4-1 遺贈物件 (大字泉原2511番)



用途地域		第一種低層住居専用地域	区域区分	市街化調整区域
	第二種低層住居専用地域		用途地域	-
	第二種中高層住居専用地域		建ぺい率 (%)	-
	第二種住居地域		容積率 (%)	-
	近隣商業地域		高度地区	-
	準工業地域		工業地域	-
防火地域・準防火地域			防火地域・準防火地域	-
	防火地域		準防火地域	-
区域区分		市街化区域	流通業務地区	-
流通業務地区		流通業務地区	土地区画整理事業区域	-
都市計画道路 (駅前広場含む)			地区計画区域	-
	都市計画道路		駅前広場	-
都市計画公園・緑地			景観計画区域	みどり・田園景観区域
	都市計画緑地		都市計画公園	景観形成地区
その他の都市施設			屋外広告物規制区域	許可区域 面型表示制限区域 一般制限区域
	都市高速鉄道、駐車場、流域下水道 (処理場、ポンプ場)、公共下水道 (ポンプ場)、ごみ焼却場、汚物処理場、流通業務団地		都市機能誘導区域	-
土地区画整理事業区域		土地区画整理事業	居住誘導区域	-
地区計画区域		地区計画		
<p><b>著作権法上認められた行為を除き、掲載されている内容を無断で複製・転用することを禁じます。この図は本市の都市計画に関する証明ではありません。参考図としてご利用ください。</b></p> <p>2021/8/23 16:41:51</p> <p>いばなびマップ 都市計画情報 Copyright Ibaraki City All Rights Reserved.</p>				

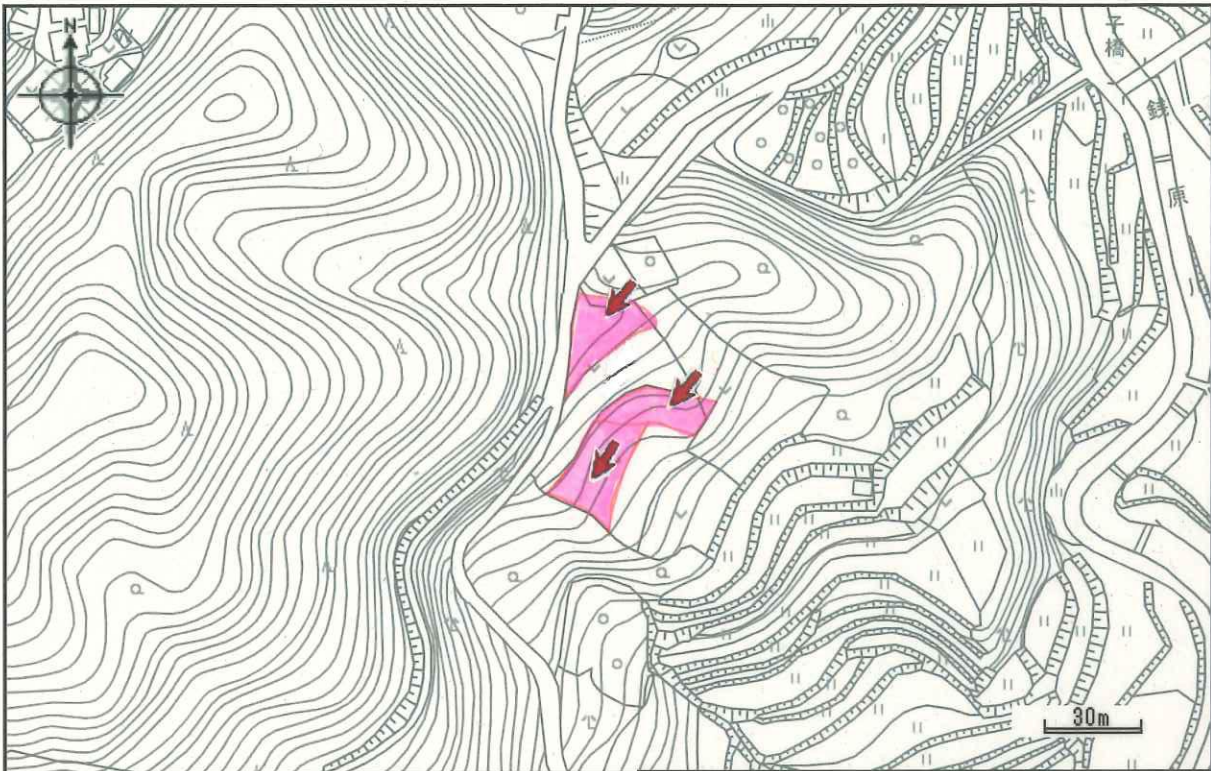
4-2 遺贈物件（大字銭原600番）



用途地域		第一種低層住居専用地域	区域区分	市街化調整区域
	第二種低層住居専用地域		用途地域	-
	第二種中高層住居専用地域		建ぺい率 (%)	-
	第二種住居地域		容積率 (%)	-
	近隣商業地域		高度地区	-
	準工業地域		防火地域・準防火地域	-
防火地域・準防火地域			流通業務地区	-
	防火地域		土地区画整理事業区域	-
区域区分			地区計画区域	-
流通業務地区			景観計画区域	みどり・田園景観区域
都市計画道路（駅前広場含む）			景観形成地区	-
	都市計画道路		屋外広告物規制区域	許可区域 面型表示制限区域 一般制限区域
	都市計画公園・緑地		都市機能誘導区域	-
	都市計画緑地		居住誘導区域	-
	都市計画公園			
その他の都市施設				
	都市高速鉄道、駐車場、流域下水道（処理場、ポンプ場）、公共下水道（ポンプ場）、ごみ焼却場、汚物処理場、流通業務団地			
土地区画整理事業区域				
地区計画区域				
<p>著作権法上認められた行為を除き、掲載されている内容を無断で複製・転用することを禁じます。この図は本市の都市計画に関する証明ではありません。参考図としてご利用ください。</p>				
<p>2021/8/23 16:51:9                  いばなびマップ 都市計画情報 Copyright Ibaraki City All Rights Reserved.</p>				



4-3 遺贈物件（大字銭原878番、880番、882番）

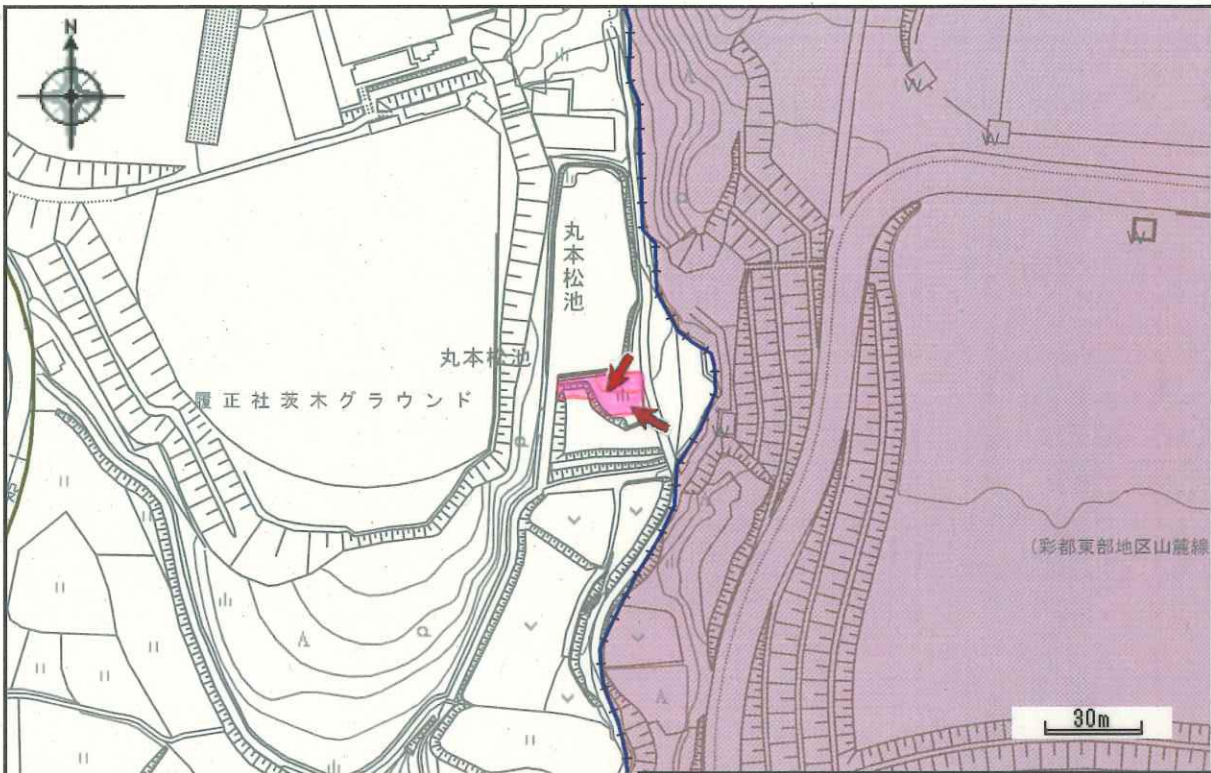


用途地域		第一種低層住居専用地域	区域区分	市街化調整区域
	第二種低層住居専用地域		用途地域	-
	第二種中高層住居専用地域		建ぺい率 (%)	-
	第二種住居地域		容積率 (%)	-
	近隣商業地域		高度地区	-
	準工業地域		防火地域・準防火地域	-
防火地域・準防火地域			流通業務地区	-
	防火地域		土地区画整理事業区域	-
区域区分			地区計画区域	-
流通業務地区			景観計画区域	みどり・田園景観区域
都市計画道路（駅前広場含む）			景観形成地区	-
	都市計画道路		屋外広告物規制区域	許可区域 面型表示制限区域 一般制限区域
	駅前広場		都市機能誘導区域	-
都市計画公園・緑地			居住誘導区域	-
	都市計画緑地			
	都市計画公園			
その他の都市施設				
	都市高速鉄道、駐車場、流域下水道（処理場、ポンプ場）、公共下水道（ポンプ場）、ごみ焼却場、汚物処理場、流通業務団地			
土地区画整理事業区域				
地区計画区域				

**著作権法上認められた行為を除き、掲載されている内容を無断で複製・転用することを禁じます。この図は本市の都市計画に関する証明ではありません。参考図としてご利用ください。**

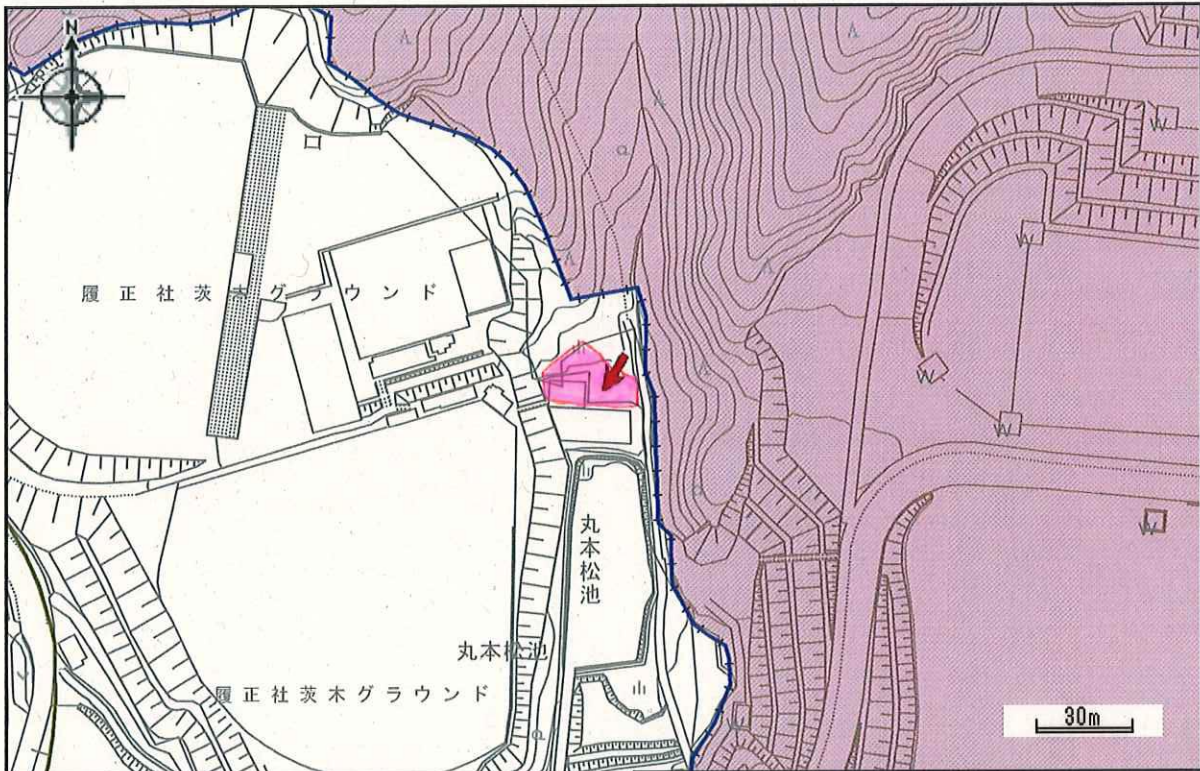
2021/8/23 17:2:10  
 いばなびマップ 都市計画情報 Copyright Ibaraki City All Rights Reserved.

5-1 寄付物件 (大字福井2070番2、2071番)



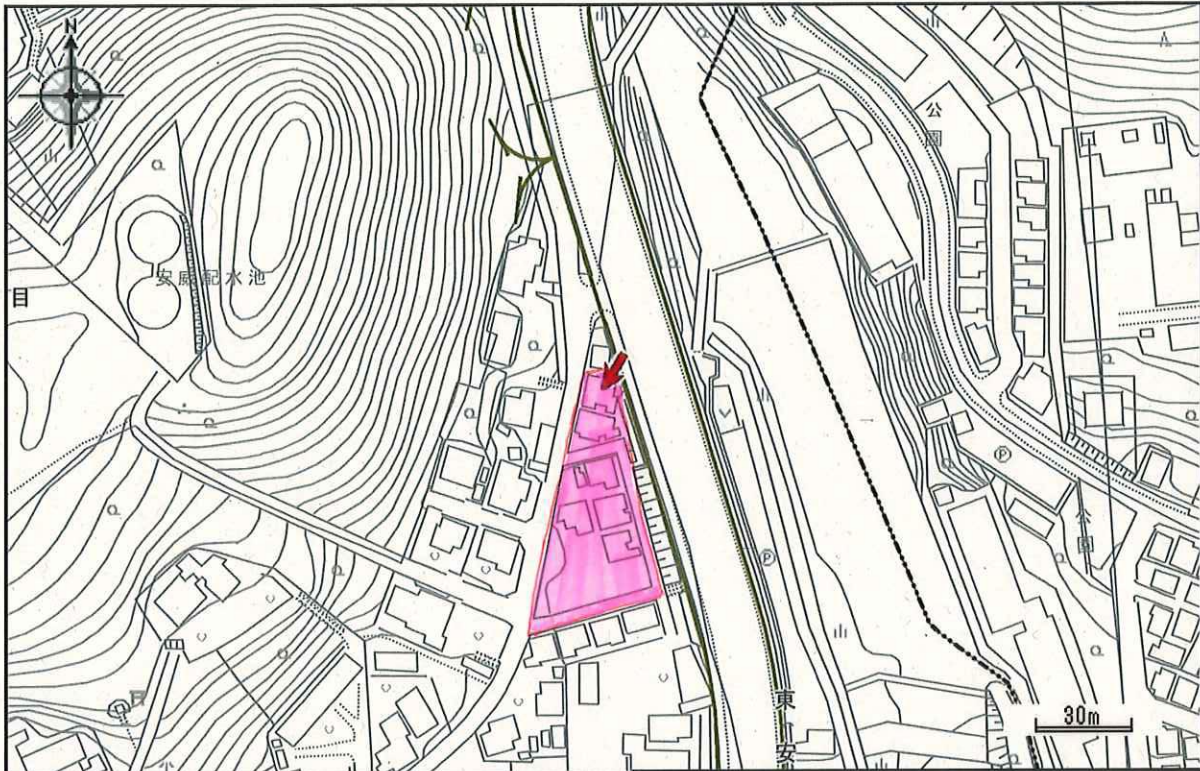
用途地域		第一種低層住居専用地域	区域区分	市街化調整区域
	第二種低層住居専用地域		用途地域	-
	第二種中高層住居専用地域		建ぺい率 (%)	-
	第二種住居地域		容積率 (%)	-
	近隣商業地域		高度地区	-
	準工業地域		防火地域・準防火地域	-
防火地域・準防火地域			流通業務地区	-
	防火地域		土地区画整理事業区域	-
区域区分		市街化区域	地区計画区域	-
流通業務地区		流通業務地区	景観計画区域	みどり・田園景観区域
都市計画道路 (駅前広場含む)			景観形成地区	-
	都市計画道路		屋外広告物規制区域	許可区域 面型表示制限区域 一般制限区域
	都市計画公園・緑地		都市機能誘導区域	-
	都市計画緑地		居住誘導区域	-
	都市計画公園			
その他の都市施設				
	都市高速鉄道、駐車場、流域下水道 (処理場、ポンプ場)、公共下水道 (ポンプ場)、ごみ焼却場、汚物処理場、流通業務団地			
土地区画整理事業区域		土地区画整理事業		
地区計画区域		地区計画		
<p><b>著作権法上認められた行為を除き、掲載されている内容を無断で複製・転用することを禁じます。この図は本市の都市計画に関する証明ではありません。参考図としてご利用ください。</b></p> <p>2021/8/23 17:22:35</p> <p>いばなびマップ 都市計画情報 Copyright Ibaraki City All Rights Reserved.</p>				

5-2 寄付物件 (大字福井2080番)



用途地域		第一種低層住居専用地域	区域区分	市街化調整区域
	第二種低層住居専用地域		用途地域	-
	第二種中高層住居専用地域		建ぺい率 (%)	-
	第二種住居地域		容積率 (%)	-
	近隣商業地域		高度地区	-
	準工業地域		工業地域	-
	防火地域・準防火地域		防火地域・準防火地域	-
	防火地域		流通業務地区	-
	区域区分		土地区画整理事業区域	-
	流通業務地区		地区計画区域	-
	都市計画道路 (駅前広場含む)		景観計画区域	みどり・田園景観区域
	都市計画道路		景観形成地区	-
	都市計画公園・緑地		屋外広告物規制区域	許可区域 面型表示制限区域 一般制限区域
	都市計画緑地		都市機能誘導区域	-
	都市計画公園		居住誘導区域	-
	その他の都市施設			
	都市高速鉄道、駐車場、流域下水道 (処理場、ポンプ場)、公共下水道 (ポンプ場)、ごみ焼却場、汚物処理場、流通業務団地			
	土地区画整理事業区域		土地区画整理事業	
	地区計画区域		地区計画	
<p><b>著作権法上認められた行為を除き、掲載されている内容を無断で複製・転用することを禁じます。この図は本市の都市計画に関する証明ではありません。参考図としてご利用ください。</b></p> <p>2021/8/23 17:21:41</p> <p>いばなびマップ 都市計画情報 Copyright Ibaraki City All Rights Reserved.</p>				

6 元市営安威住宅跡地（安威三丁目136番2）

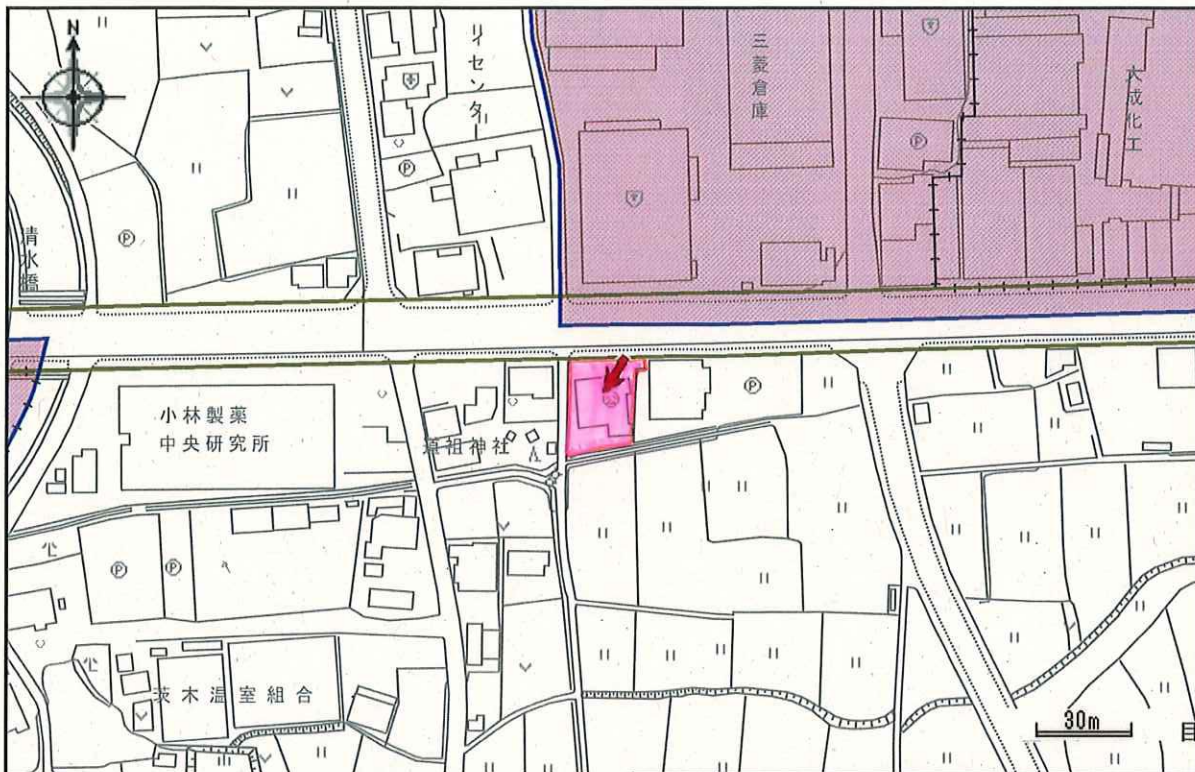


用途地域		第一種低層住居専用地域	区域区分	市街化調整区域
	第二種低層住居専用地域		用途地域	-
	第二種中高層住居専用地域		建ぺい率 (%)	-
	第二種住居地域		容積率 (%)	-
	近隣商業地域		高度地区	-
	準工業地域		防火地域・準防火地域	-
防火地域・準防火地域			流通業務地区	-
	防火地域		土地区画整理事業区域	-
区域区分		市街化区域	地区計画区域	-
流通業務地区		流通業務地区	景観計画区域	みどり・田園景観区域
都市計画道路（駅前広場含む）			景観形成地区	-
	都市計画道路		屋外広告物規制区域	許可区域 面型表示制限区域 一般制限区域
	駅前広場		都市機能誘導区域	-
都市計画公園・緑地			居住誘導区域	-
	都市計画緑地			
	都市計画公園			
その他の都市施設				
	都市高速鉄道、駐車場、流域下水道（処理場、ポンプ場）、公共下水道（ポンプ場）、ごみ焼却場、汚物処理場、流通業務団地			
土地区画整理事業区域		土地区画整理事業		
地区計画区域		地区計画		
<p><b>著作権法上認められた行為を除き、掲載されている内容を無断で複製・転用することを禁じます。この図は本市の都市計画に関する証明ではありません。参考図としてご利用ください。</b></p> <p>2021/8/23 17:31:59</p> <p>いばなびマップ 都市計画情報 Copyright Ibaraki City All Rights Reserved.</p>				

6 元市営安威住宅跡地 写真



7 元豊川地区公民館跡地（豊川一丁目446番1）



用途地域		第一種低層住居専用地域	区域区分	市街化調整区域
	第二種低層住居専用地域		用途地域	-
	第二種中高層住居専用地域		建ぺい率 (%)	-
	第二種住居地域		容積率 (%)	-
	近隣商業地域		高度地区	-
	準工業地域		防火地域・準防火地域	-
防火地域・準防火地域			流通業務地区	-
	防火地域		土地区画整理事業区域	-
区域区分			地区計画区域	-
流通業務地区			景観計画区域	みどり・田園景観区域
都市計画道路（駅前広場含む）			景観形成地区	-
	都市計画道路		屋外広告物規制区域	許可区域 路線型表示制限区域(一般国道171号) 一般制限区域
都市計画公園・緑地			都市機能誘導区域	-
	都市計画緑地		居住誘導区域	-
その他の都市施設				
	都市高速鉄道、駐車場、流域下水道（処理場、ポンプ場）、公共下水道（ポンプ場）、ごみ焼却場、汚物処理場、流通業務団地			
土地区画整理事業区域				
地区計画区域				
<p><b>著作権法上認められた行為を除き、掲載されている内容を無断で複製・転用することを禁じます。この図は本市の都市計画に関する証明ではありません。参考図としてご利用ください。</b></p> <p>2021/8/23 17:26:11                  いばなびマップ 都市計画情報 Copyright Ibaraki City All Rights Reserved.</p>				

7 元豊川地区公民館跡地 写真

