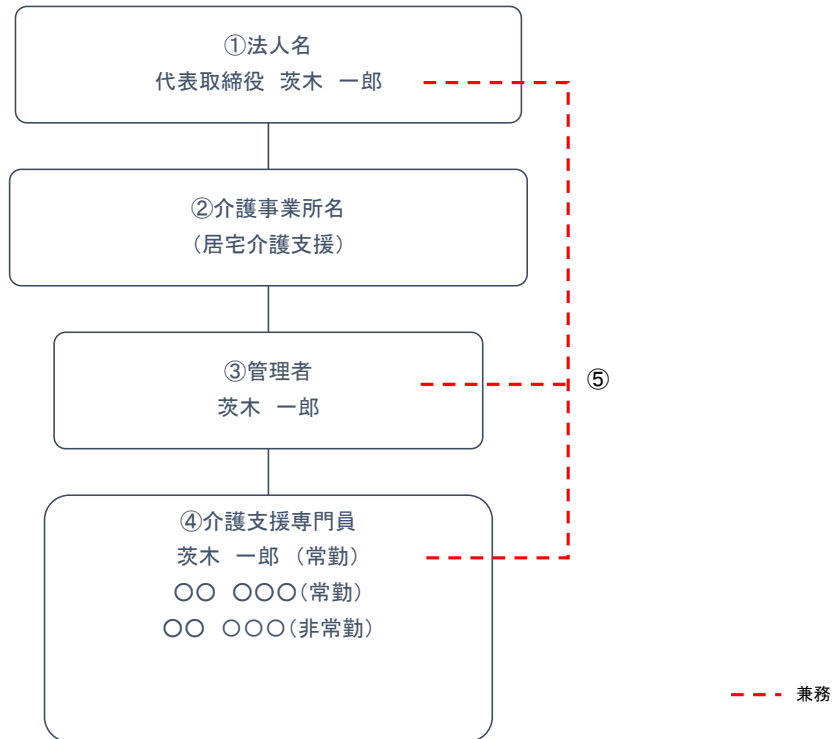


単独事業所
管理者が法人の代表者で、事業所内で他の職種と兼務している場合

組織体制図



⑥ 代表取締役 茨木 一郎は、勤務時間中は、管理者兼介護支援専門員として専従します。

組織体制図を作成するにあたって

- ① 法人名と代表者役職名と氏名
- ② 介護サービス事業所名とサービス名
- ③ 管理者
- ④ 付表の従業者職種で作成。(訪問介護員・介護職員で人数が多い場合は、〇人(常勤)、〇人(非常勤)でまとめて記入可です。)
- ⑤ 管理者が兼務する職種がわかるように示してください。
- ⑥ ①法人の代表者が、事業所内で従事する職種がある場合は、必ず明記してください。

【補足】

管理者が他の職務と兼務する場合は、組織体制図の提出を求めます。
付表従業者内容と運営規程(提出が必要な場合)の組織体制図が一致しているかどうかをご確認下さい。
(記入例1では付表13)

従業者の職種・員数	※介護支援専門員の氏名等を別紙に記載し、添付すること。	
	介護支援専門員	
	専従	兼務
常勤(人)	1	1
非常勤(人)	1	

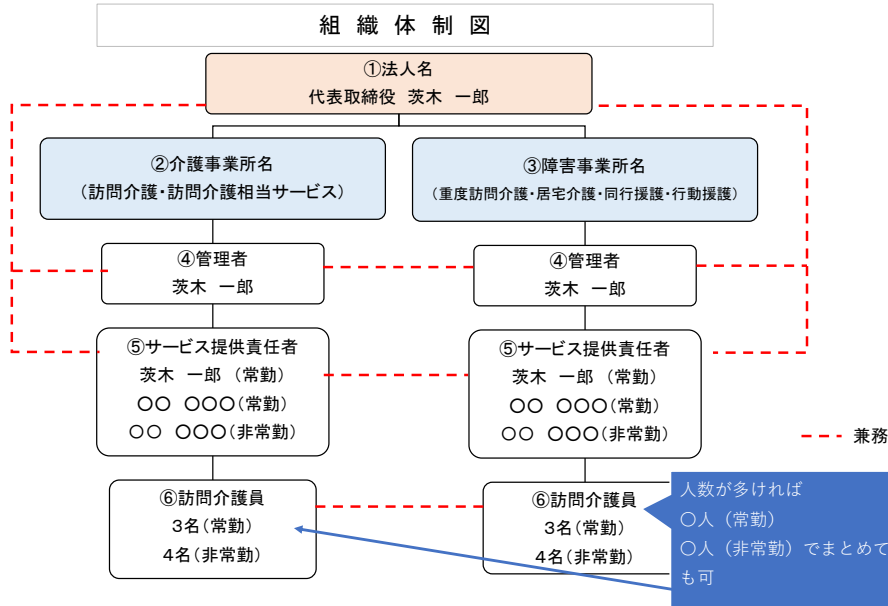
記入例2

令和〇年〇月〇日現在

事業所内での他の職務と兼務&同一敷地内の他の事業所又は施設の職務との兼務の場合

作成例は、同一敷地内にて介護サービスと障害サービスの管理者とサービス提供責任者の兼務をしている場合&法人の代表者である場合

組織体制図



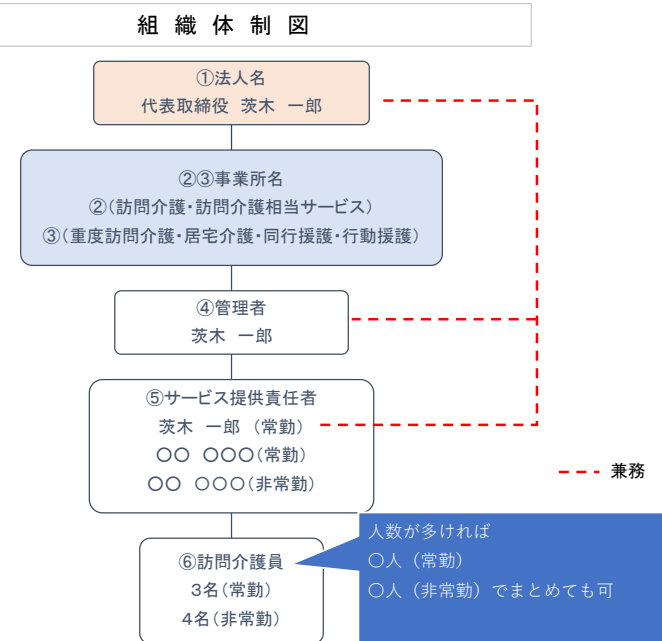
⑨ 代表取締役 茨木 一郎は、勤務時間中は、管理者兼務サービス提供責任者として専従します。

記入例3

令和〇年〇月〇日現在

左記と同じ内容で、同職種・同従業者であれば、まとめて作成しても可。

組織体制図



⑨ 代表取締役 茨木 一郎は、勤務時間中は、管理者兼サービス提供責任者として専従します。

組織体制図を作成するにあたって

- ① 法人名と代表者役職名と氏名
- ② 同一敷地内にあり兼務する介護事業所名とサービス名
- ③ 同一敷地内にあり、管理者が兼務する介護又は施設の職務又は障害サービス事業所名とサービス名
- ④ 管理者
- ⑤ 付表の従業者職種で作成。(訪問介護員・介護職員は〇人(常勤)、〇人(非常勤)で記入可)
- ⑥ 訪問介護員・介護職員については、人数が多い場合は、常勤・非常勤それぞれの人数をまとめて記入。
- ⑦ 管理者が兼務する職種がわかるように示してください。
- ⑧ 管理者以外の職種で兼務がある場合もわかるように示してください。付表の従業者職種で作成。
- ⑨ ①法人の代表者が、事業所内で従事する職種がある場合は、必ず明記してください。

【補足】

管理者が他の職務と兼務する場合は、組織体制図の提出を求めます。
付表従業者内容と運営規程(提出が必要な場合)の組織体制図が一致しているかどうかをご確認下さい。
(記入例2・3では付表1)

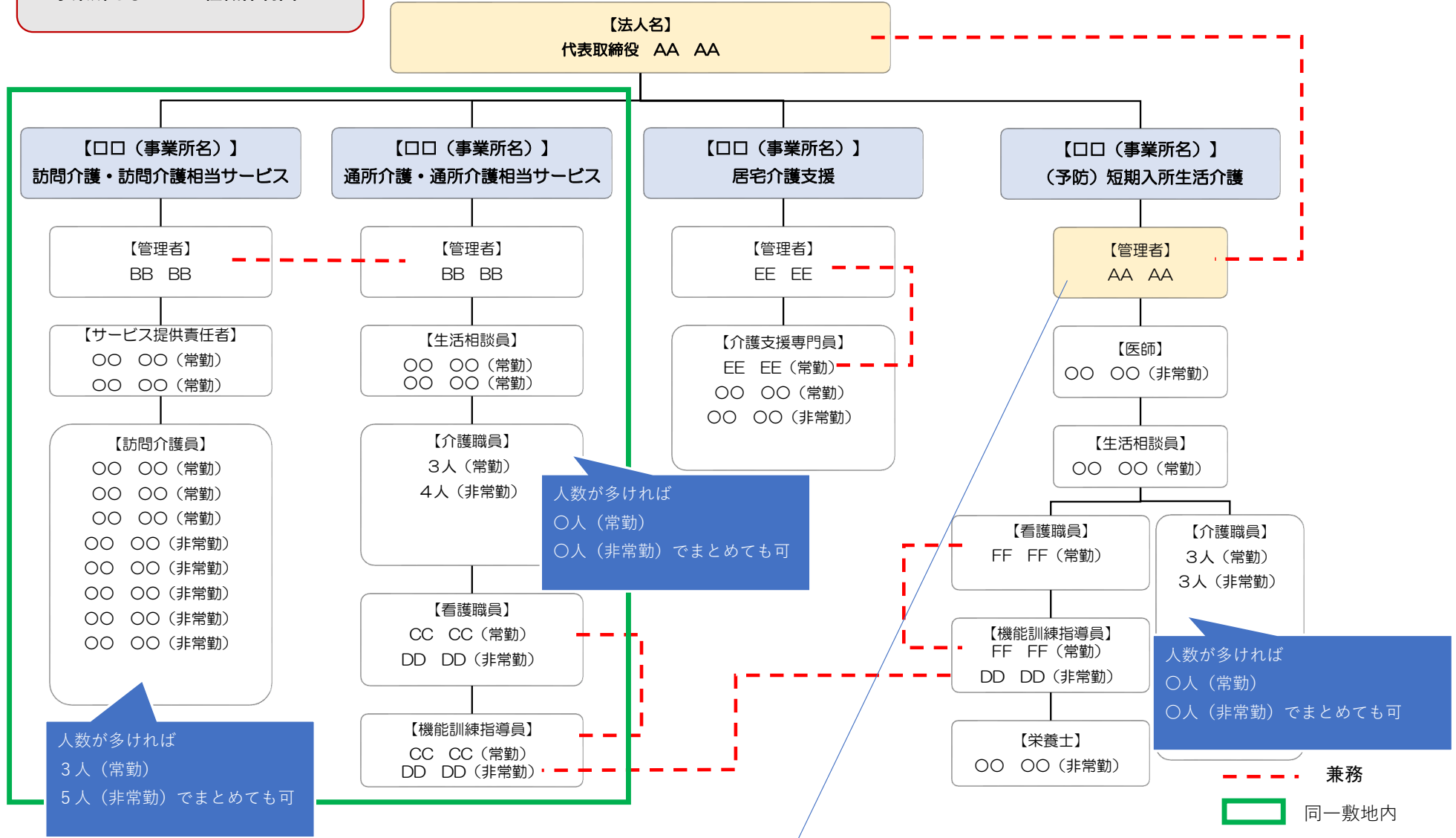
従業者の職種・員数	人員に関する基準の確認に必要な事項		サービス提供責任者、訪問介護員のみ記載し、常勤換算後の人数を記載
	専従	兼務	
常勤(人)		5	
非常勤(人)		5	

組織体制図

記入例4

令和〇年〇月〇日現在

同一敷地内にある事業所で届出以外の事業所もまとめた組織体制図



代表取締役 AA AAは、勤務時間中は、(予防)短期入所生活介護の管理者として専従します。