

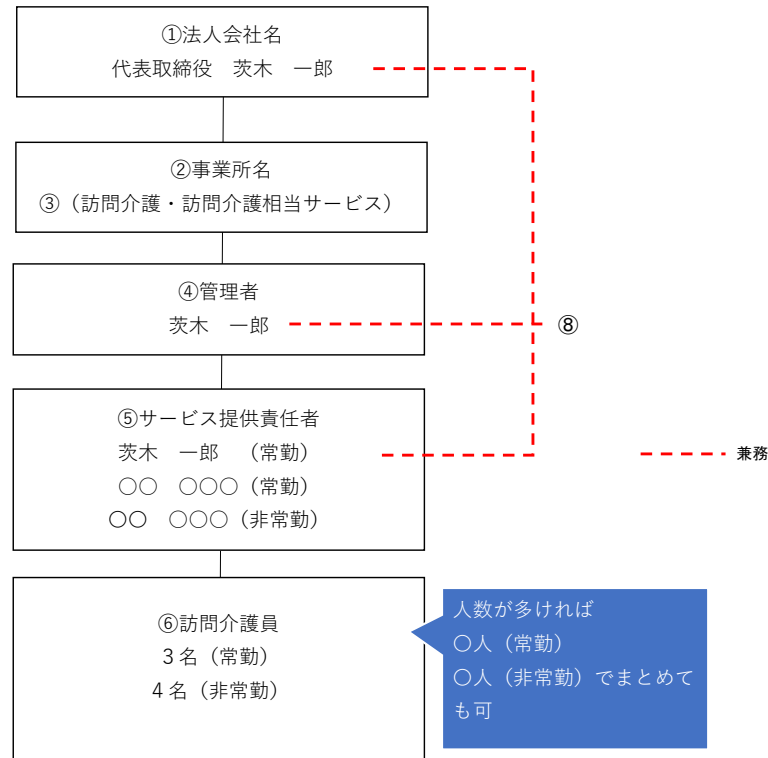
記入例1

令和〇年〇月〇日現在

申請指定日又は
変更日時点の
組織体制図の日付を
記入厳守

単独事業所
管理者が法人の代表者で、事業所内で管理者とサービス提供責任者を兼務している場合

組織体制図



⑦ 代表取締役 茨木 一郎は、勤務時間中は、管理者兼務サービス提供責任者として専従します。

組織体制図を作成するにあたって

- ① 法人名と代表者役職名と氏名
- ② 介護事業所名
- ③ サービス名
- ④ 管理者
- ⑤ サービス提供責任者((常勤 〇人)、(非常勤 〇人)で記入)
- ⑥ 訪問介護員 人数が多い場合は、常勤・非常勤それぞれの人数をまとめて記入。
- ⑦ ①法人の代表者が、事業所内で従事する職種がある場合は、必ず明記してください。
- ⑧ 管理者が兼務する職種がわかるように示してください。

【補足】

管理者が他の職務と兼務する場合は、組織体制図の提出を求めます。
付表従業者内容と運営規程(提出が必要な場合)の組織体制図が一致しているかどうかをご確認下さい。

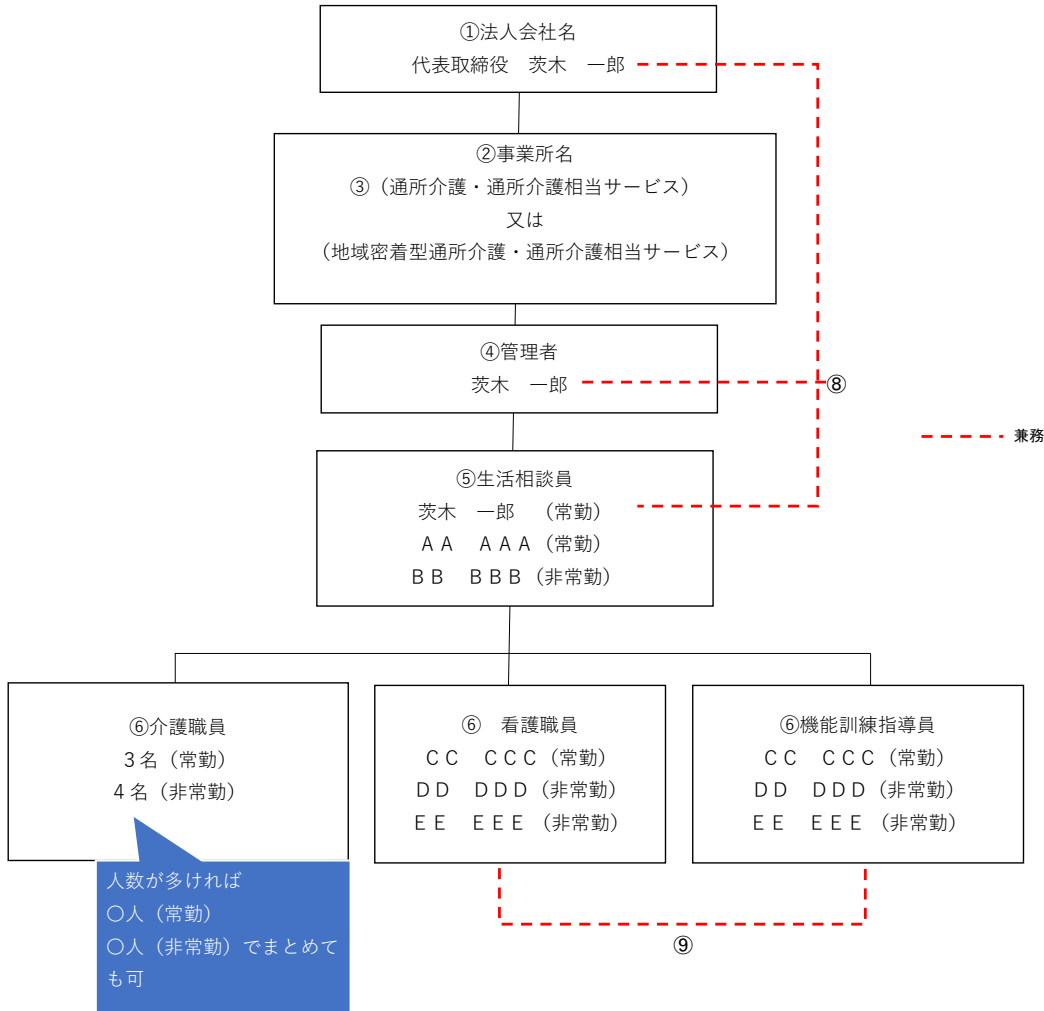
記入例2

令和〇年〇月〇日現在

単独事業所
管理者が法人の代表者で、事業所内で管理者兼務生活相談員を兼務
&
看護職員は機能訓練指導員を兼務している場合

申請指定日又は
変更日時点の
組織体制図の日付を
記入厳守

組織体制図



⑦ 代表取締役 茨木 一郎は、勤務時間中は、管理者兼務サービス提供責任者として専従します。

組織体制図を作成するにあたって

- ① 法人名と代表者役職名と氏名
- ② 介護事業所名
- ③ サービス名
- ④ 管理者
- ⑤ 生活相談員((常勤〇人)、(非常勤〇人)で記入)
- ⑥ 付表にある従業者の職種と員数を記入
訪問介護員、看護職員、機能訓練指導員
※ 訪問介護職員については、人数が多い場合は、常勤・非常勤それぞれの人数をまとめて記入
- ⑦ ①法人の代表者が、事業所内で従事する職種がある場合は、必ず明記してください
- ⑧ 管理者が兼務する職種がわかるように示してください
- ⑨ 管理者以外でも兼務している職種があれば、わかるように示してください

【補足】

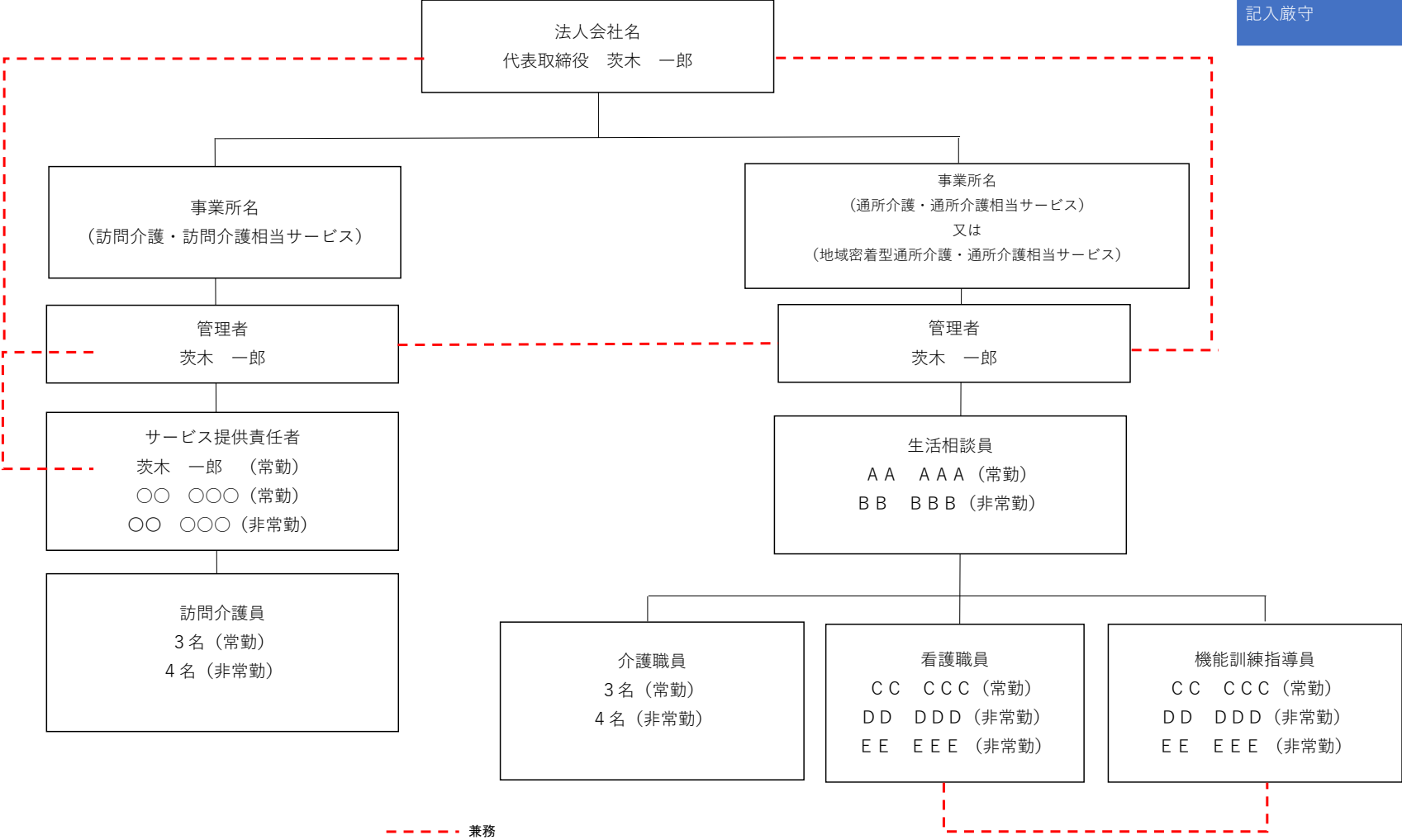
管理者が他の職務と兼務する場合は、組織体制図の提出を求めます。
付表従業者内容と運営規程(提出が必要な場合)の組織体制図が一致しているかどうかをご確認下さい。

同一敷地内にあり、総合事業サービス(訪問介護相当サービスと通所介護相当サービス)を茨木市に申請し、指定された場合
法人代表者が、訪問介護事業所の管理者兼務サービス提供責任者と、デイサービスの管理者を兼務してる場合

記入例3

申請指定日又は
変更日時点の
組織体制図の日付を
記入厳守

令和〇年〇月〇日現在



⑦ 代表取締役 茨木 一郎は、勤務時間中は、訪問介護の管理者兼務サービス提供責任者と、通所介護(又は地域密着型通所介護)の管理者として専従します。