



周辺地図

- 解答冊子配置箇所** 茨木市役所、各市民体育館など
- 推定所要時間** 3時間程度
- 推奨年齢** 小学生以上 (小学生は大人の方と一緒にご参加ください)
- 必須端末** スマートフォン、またはタブレット (推奨: 予備バッテリー)
- 持ち物** ペン・鉛筆・消しゴム等の筆記用具
- 【感染防止対策について】密にならない距離を保ち、消毒なども徹底しましょう。

de 愛・ほっこり見山の郷のご紹介

農産物直売所「de 愛・ほっこり見山の郷」では、地元で穫れる安全・安心で新鮮な野菜やお米、龍王味噌や米粉パンといった加工品を販売しています。また、茶店では新鮮な食材にこだわった食事を楽しめるほか、大豆ミートバーガーや豆乳ベースのジェラートなどもテイクアウトできます。



大豆ミート味噌カツバーガー・生甘酒 & 豆乳スムージー (土日のみの数量限定販売)

HPはこちらをチェック

注意事項 AR機能を使ってスタンプを獲得していきます。周囲が暗くなるとARコンテンツの反応が鈍くなる可能性があります。ゲームに参加いただくには、スマートフォンなどのインターネットに接続された端末が必要となります。フィーチャーフォン(ガラケー)には対応しておりません。通信費は、お客様のご負担となります。制限時間はございません。ゲーム時間は3時間程度(休憩時間を除く)を想定しています。クリアには時間がかかる場合もございますので、余裕を持って参加されることをお勧めいたします。期間内であれば複数日に渡ってのプレイも可能です。ゲーム参加中に万が一、事件、事故、盗難などが起こっても主催者は一切責任を負いかねます。十分にお気をつけてご参加ください。歩行中のスマートフォンのご利用や冊子の確認などは大変危険ですのでおやめください。本イベントの謎の問題、解答、配布物をブログやSNSなど、インターネット上で公開すること、譲渡や転売などは固くお断りいたします。(イベントの感想などは大歓迎です)ご参加されるお客様におかれましては、新型コロナウイルス感染症の感染予防及び、感染拡大防止への取り組みに関して、ご理解・ご協力をお願い申し上げます。なお、新型コロナウイルス感染拡大の状況によっては、本謎解きゲームを休止、中止とさせていただきますので、予めご了承ください。

主催：茨木市スポーツ推進課 企画・制作：株式会社フラップゼロアルファ

謎解き達成者には、**抽選で豪華景品が当たる!**
南茨木編をクリアしていれば当選率UP!

- 景品一覧
- 任天堂スイッチ+リングフィットアドベンチャー (1名様)
 - リングフィットアドベンチャー (4名様)
 - アップルウォッチSE (1名様)
 - ドリッポット (ホーロー) (5名様)
 - 氷とお芋の専門店「らんらん」定番セット (5名様)
 - クラッシュラクダゲーム (8名様)
 - ドラえもん「人生ゲーム」 (5名様)
 - バスボール (MOKYDUO) 5個セット (24名様)
 - 見山の郷のお米/2kg・みそ (5名様)
※見山の郷ご提供品となります。
- その他景品はHPをチェック
- ※景品の対象は茨木市在住の18歳以上の方限定です。
※掲載写真は景品の一部です。

「らんらん」定番セット

あそびかた

その一

2つの無料アプリを必ずダウンロード!

1 アスマイル

ゲーム参加者にはアスマイル府民ポイント 500P プレゼント

2 COCOAR

その二

正しいウォーキング法をチェック!

ホームページで歩き方動画をチェックしよう! 移動中はフォームを意識してみよう。

※歩行中のスマートフォンのご利用や冊子の確認などは大変危険ですのでおやめください。

その三

阪急茨木市駅周辺からゲームをスタート!

まずは阪急茨木市駅に行こう。などを解いて、向かう場所がわかったら実際に行ってみよう! 見つけたものをARスキャンすれば、スタンプが溜まるよ!

その四

ゲームクリア / GAMECLEAR

隠されたスタンプを全部集めて、ラスボスを倒したらゲームクリア! 物語のエンディングを確認! 応募して豪華景品を当てよう!

南茨木編もクリアしていれば当選率がUPするよ!

公式HP

始める前に必ずホームページをご確認ください。

鬼物語WALK

スタンプ確認用マーカー

確認用マーカー

集めたスタンプや応募の詳細はこちらから確認

練習問題 上部のイラストをARスキャンして練習問題にチャレンジしてみよう!

※答えはホームページにあるよ!

はじめの
スキャン

STEP 1

まず、阪急茨木市駅の出口4を出て、左の手すり沿いを歩いて2枚のパネルを**ココア スキャン**しよう！
スタンプが取れたら、指示に従って謎1を解こう！

ヒントが欲しい場合
ここから見れるよ！
知りたい情報を
選んで見てね！



豆知識



巻き戻しの杖
ひらめきの筆と合わせて使用すると、あらゆるものの時間を巻き戻すことができる。

ひらめきの筆
ひらめきの力を引き出す魔法の筆。条件が揃うと巻き戻しの杖の力を引き出すことができる。

おに文字
オニたちが使用する特殊な文字

謎1
NAZO

「**えみ**」の足元には「**てん**」があり、「**にせ**」の足元には「**はて**」がある。
「**ふる**」の足元にあるものは何？

1
こたえ



STEP 2

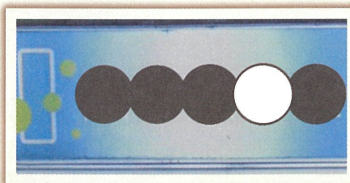
こたえがわかったら、裏面の地図を見てそのマークに行き、謎2を解こう！

謎2
NAZO

その場所から歩いて写真1～3の3文字を確認し、手順1に書き込み謎を解こう。



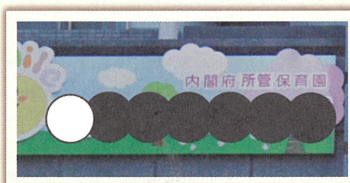
1
写真



2
写真



3
写真



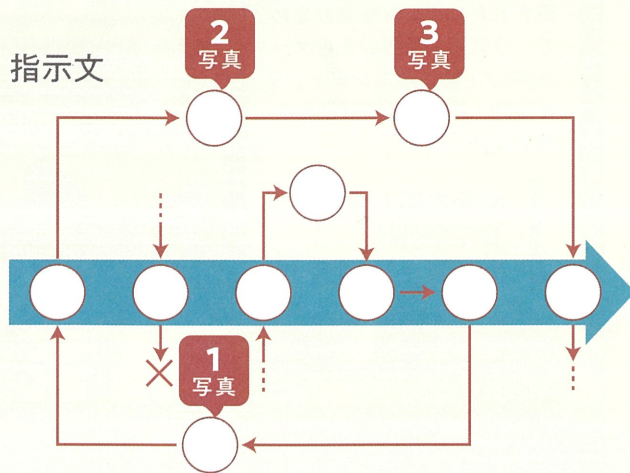
3文字がわかったら、下の手順1と2を解こう！



のロビーに座る場所があるよ！

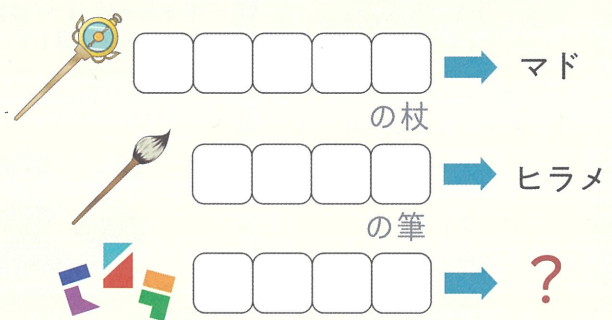
※該当施設は火曜日は定休日になります。

手順 1



手順 2

当てはまる文字をカタカナで書こう！



2
こたえ

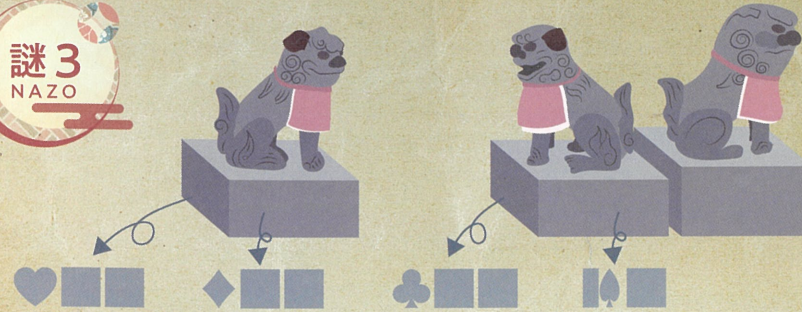
STEP 3

2
こたえ

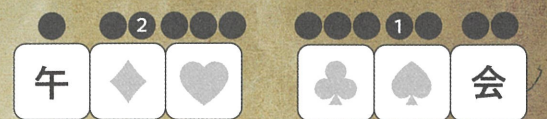
のマークに行き、休憩所近くにある看板を**ココア スキャン**しよう！
スタンプが取れたら、その近くで謎3を解こう！



謎3
NAZO



3文字熟語を作ろう。



1 2 がこたえ 3
こたえ

STEP 4

3
こたえ

のマークに行き、謎4に進もう！

謎4
NAZO

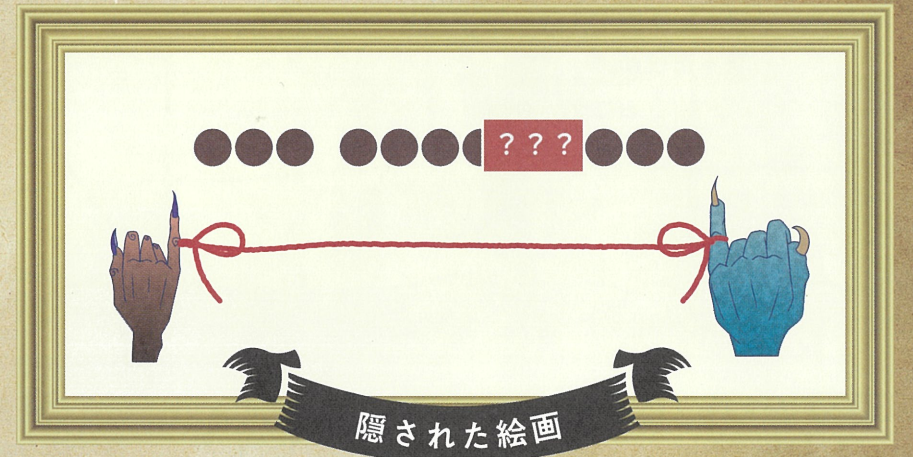
フェンスに隠された絵画を**ココア スキャン**で見つけ出し、
そこに書かれた文字を読んで謎を解こう！

このフェンスにあるイラストの
中に隠されているみたいだ！

まずは、3
こたえのイラストを

ココア スキャンしよう！

4
こたえ



STEP 5

4
こたえ

のマークに行き、目の前にある6つのカラフルな旗を見て、謎5を解こう！

謎5
NAZO

いちばん左の旗のマークを
スタートとして、いちばん
右の旗のマークまで迷路を
たどろう。ただし、他のマークは
通っちゃだめだよ！

3	ン	シ	5	1		2	
火	コ	セ		コ		1	6
カ	イ		キ	本	バ	7	并
		ニ	并	ウ	エ	テ	火
		1	目	ル	マ		ユ
	本		タ	画	タ		コ
4		エ	火	ジ	ユ	ノ	并
						目	口
							ケ

通った文字

STEP 6

次の指示が分かったら、その指示を実行しよう！

