

2026年も
やってるよ!!

いばらき にじいろ 相談

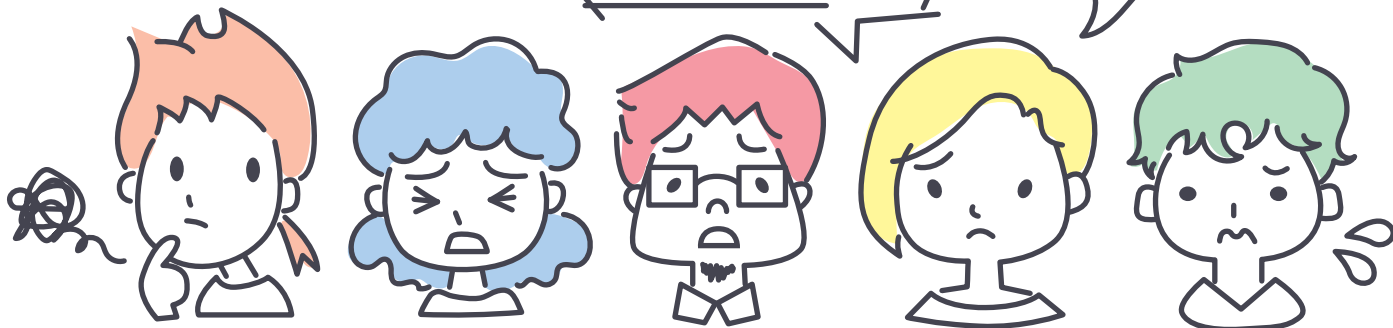
自分の性別って
なんだろう?

ゲイだって
うわさを
流されて困ってる

セクシュアルマイノリティ
だって打ち明けられた。
どうしたらいい?

異性を好きって前提で
話されてしんどい

子どもが
制服のことで
悩んでる
どう接したら...?



LGBTQ 当事者、その家族、学校や職場の関係者、
支援者からのご相談を、専門の相談員がお受けします。
(特定非営利活動法人 QWRC が受託し、相談を受けています)

ひみつは
守られます

名乗らなくて
大丈夫です

毎月第4土曜日 15時~20時

080-4668-9510

受付は19:45まで

LGBTQって?

L レズビアン

女性を
好きに
なる女性

G ゲイ

男性を
好きに
なる男性

B バイ
セクシュアル

男女どちらも
好きになる人

T トランスジェンダー

出生時に割り当てられた
性別と異なる性別を
生きる人/生きたい人

Q クエア・クエスチョニングなど

自分の性別や、好きになる相手の性別を
決めていない人など「LGBT」だけでは表せ
ないセクシュアルマイノリティを示しています

問い合わせ 茨木市 共創文化部 人権・男女共生課

月~金 8:45 ~ 17:15 (祝日・年末年始除く)

☎ 072-620-1640 ✉ jinken@city.ibaraki.lg.jp

音声では相談できない人、しにくい人は、
メール相談もあります。1週間以内に返信します。
(長期休暇期間は遅れることもあります)

✉ ibaraki-nijihiro@city.ibaraki.lg.jp