

だれもが
ありのままの
自分でいられる

いばらき

多様な性について、
考えてみよう

?



茨木市

性のあり方

性って男か女だけ
じゃないの？



性は、「男」と「女」という2つで分けられるものではなく、
多様な要素によって、ひとりひとり**多様なセクシュアリティ**
(性のあり方)があります。それを知るための手がかりとして
4つの指標があります。

からだ

生まれたときに区別される、
生物学的な性

ところ

自分が自分の性別をどう認識
しているか。性自認という

すき

恋愛感情をもつ相手の性別
性的指向という

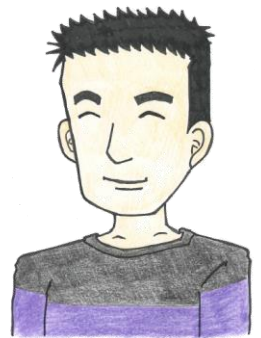
表す

ことばづかい、服装、
しぐさなど



たとえば

すきになるのは
男性だけど、
からだもところも男性だよ。



からだは男性だけど、
ところは女性だよ。
すきになる人の性別に
こだわりはないよ。



性って人の数だけ
ちがうんだ！



LGBTQって？

LGBTQ (※) の人の割合は、**3～8%**と
言われています。

ソジー
SOGIについて、
詳しくは市HPで

茨木市 性的マイノリティ

検索

SO (性的指向)

GI (性自認)

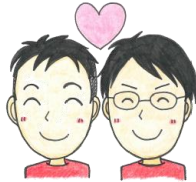
L

レズビアン
(Lesbian)
女性を好きになる女性



G

ゲイ
(Gay)
男性を好きになる男性



B

バイセクシュアル
(Bisexual)
女性を好きになることもあれば、男性を好きになることもある人



T

トランスジェンダー
(Transgender)
出生時に割り当てられた性別と異なる性別を生きる人/生きたい人



※ **Q**ってなに？

(クエスチョニング・クィア)
自分の性別や好きになる相手の性別を**決めていない**人やLGBTだけでは表せない性的指向・性自認の人。多様な性を表すためにLGBTQと表記します。

他者に性的な欲求や関心をもたない人もいます (Aセクシュアル)。

気が付いていないだけで、**あなたの周りにもLGBTQの人はいます。**

！ 性は多様。さまざまな性のありかたがあります。

異性を好きなことも性的指向の一つです。LGBT以外にもさまざまなセクシュアリティがあります。はっきり分けられるものではなく、性のあり方はさまざまです。

こまること

1 学校に通うとき

男(女)らしくない、**からかわれる**の
がいや

体つきが変化してきて、
からだの性への**違和感**
を感じる



みんなが異性を好きなことを前提に話をされて、**疎外感**を感じる

制服など、いろいろな
場面で**男女に分け**
られてつらい

2 就職するとき・してから

自認する性で就職できる
のか、受け入れてくれる
のか**不安**

「結婚はまだ？」と
周りから圧力
かけられる

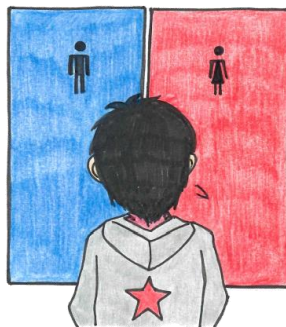


職場でLGBTを**ネタの**
ように話す人がい
てつらい

からかわれるのが嫌で、
転職を繰り返す**不安定な**
生活をしている

3 そのほかの私生活

病院などで**名前を呼**
ばれるとき、名前と
見た目が合わず、周り
にじろじろ見られる



トイレに行く
とき、周囲の目が
気になる

※トイレに困る・ストレスを感じる
LGBTの割合 LGB: 16.5% T: 64.9%
(LIXIL,虹色ダイバーシティ「性的マイノリティ
のトイレ問題に関するWEB調査結果」2015年)

カミングアウトとは

自分のセクシュアリティを自らほかの人に伝えること

自分のセクシュアリティを言うことは、とても勇気が必要です。

もしカミングアウトされたら・・・

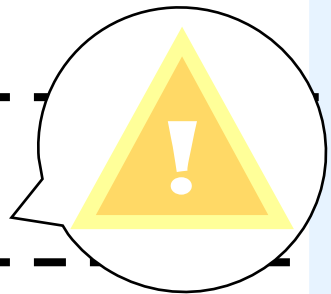
- 流したり、否定したりせず、相手の話を最後まで聞く。
- 「大切なことを話してくれた」と受け取る。
- 気になることは素直に聞いてみる。
「失礼かもしれないけど...」など前置きがあると、あなたが受け止めようとしている姿勢が伝わりやすいです。

あのね・・・



話してくれて
ありがとう！

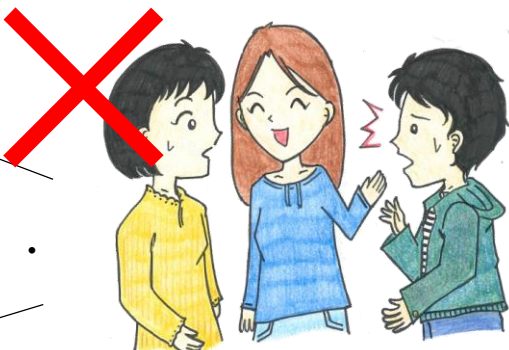
アウティングとは



本人の同意なく、勝手にほかの人にセクシュアリティを伝えること

勇気を出して、カミングアウトしたのに、あなたが勝手にほかの人にいうと、本人は居場所を失い、ときには命にかかわる事態になります。絶対に勝手に秘密を暴露してはいけません。

あの人
実は・・・



改正労働施策総合推進法
(2020年6月施行)により、
アウティングは**パワハラ**
とみなされます



みんなの声



同性カップルも、異性カップルと同じように、みんなから祝福されて、**堂々と生きていける社会**になってほしい。

ジュン・40代



妻が、バイセクシュアルです。知り合う前までは、LGBTとか**遠い存在だったけれど**、6色のレインボーが目には止まるようになった。

ひろのぶ・50代



男？女？どちらかに振り分けようとされると、**人間としての自分**が無視されているようで悲しくなる。

ユウキ・20代



娘が「女じゃなくて男やねん」と言ってきた。まだ若いから気の迷いだと言ってしまった。これから子どもは、大変な人生になるのではと心配。**他の親御さんがどうしているのか知りたい。**

まさこ・50代



バイセクシュアルということをカミングアウトしてないから、親や職場の人から、**彼氏いないの？結婚はまだなの？**とか聞かれて、面倒くさいなあ、彼女はいるよ！

なみ・30代



トランスジェンダーの友達と話す時、「20歳になるまでに死ぬと思っていた」とよく話題になります。そのたびに、悲しくて悔しくなる。**全ての人**が、**社会的にも心理的にも安心して暮らせる社会**を心から望んでいます。

ヨシ・30代



同性のパートナーと子どもを育てています。子どものことをとても愛しています。**何があっても守っていききたい。**

てん・40代

茨木市の取組



パートナーシップ宣誓制度

一方又は双方が性的マイノリティである二人が、互いを人生のパートナーとし、日常生活において協力し合う関係であると宣誓したことを市が証明する制度です。宣誓した方には証明として、**パートナーシップ宣誓書受領証**をお渡ししています。

いばらきLGBTフレンドリー宣言

市では、誰もが自分らしく生きられる社会の実現をめざして、これからも多様な生き方を理解し、誰もが幸せを実感しながら自分らしく暮らすことのできる「次なる茨木」に向けて、性の多様性についての理解促進や性的マイノリティの支援に取り組むことを宣言しました。

LGBTQフレンドリー企業登録制度

上記宣言に賛同し、従業員が性の多様性に関する理解を深められるよう啓発している企業を「LGBTQフレンドリー企業」と登録します。登録企業はロゴマーク（右図）を使用することができます。



レインボーカラー

知ってる？

6色のレインボーカラーは**性の多様性**を表しています。性的マイノリティに理解があることを表すために、レインボーカラーのフラッグを飾ったり、グッズを身につけたりします。

アライ (ALLY) になろう

多様な性を**理解し、支援する人**のことをアライ (ALLY) といいます。性的マイノリティを理解し、権利を守りたいという気持ちがあれば、だれでもアライになれます。

気をつけること・できること

check

- 「ホモ」「おかま」「レズ」など差別的なことばを使わない
- だれかの性についてネタにしたり、笑いをとったりしない
- 「男らしさ」「女らしさ」を押し付けない
- 「誰もが異性を好きになる」などの思い込みを見直す
- 講演会や書籍、映画などから性のあり方を考えてみる
- 自分の性についても考えてみる
- レインボーカラーのグッズを身につけることでアライを表明する

相談窓口、イベント、市の取組など、くわしくは市ホームページをご覧ください。



発行元・問合せ先

茨木市 共創文化部 人権・男女共生課
〒567-8505 茨木市駅前三丁目8番13号
☎072-620-1640 FAX072-620-1725

✉jinken@city.ibaraki.lg.jp 令和8年(2026年)4月発行

この冊子は1,000部作成し、1部あたりの単価は12.63円です。



イラスト：山本朋子
取材協力・監修：NPO法人QWRC