



**解答冊子配置箇所** 茨木市役所、各市民体育館など  
**推定所要時間** 2時間程度  
**推奨年齢** 小学生以上(小学生は大人の方と一緒に参加ください)  
**必須端末** スマートフォン、またはタブレット(推奨:予備バッテリー)  
**持ち物** ペン・鉛筆・消しゴム等の筆記用具  
 ※別コース「阪急南茨木編(約2.7kmコース)」もあります。  
 【感染防止対策について】密にならない距離を保ち、消毒なども徹底しましょう。マスク着用ですが、息苦しくならないよう適度に休憩をとみましょう。

**de 愛・ほっこり見山の郷のご紹介**  
 農産物直売所「de 愛・ほっこり見山の郷」では、地元で穫れる安全・安心で新鮮な野菜やお米、龍王味噌や米粉パンといった加工品を販売しています。また、茶店では新鮮な食材にこだわった食事を楽しめるほか、大豆ミートバーガーや豆乳ベースのゼラートなどもテイクアウトできます。

**謎解き達成者には、抽選で豪華景品が当たる!!**

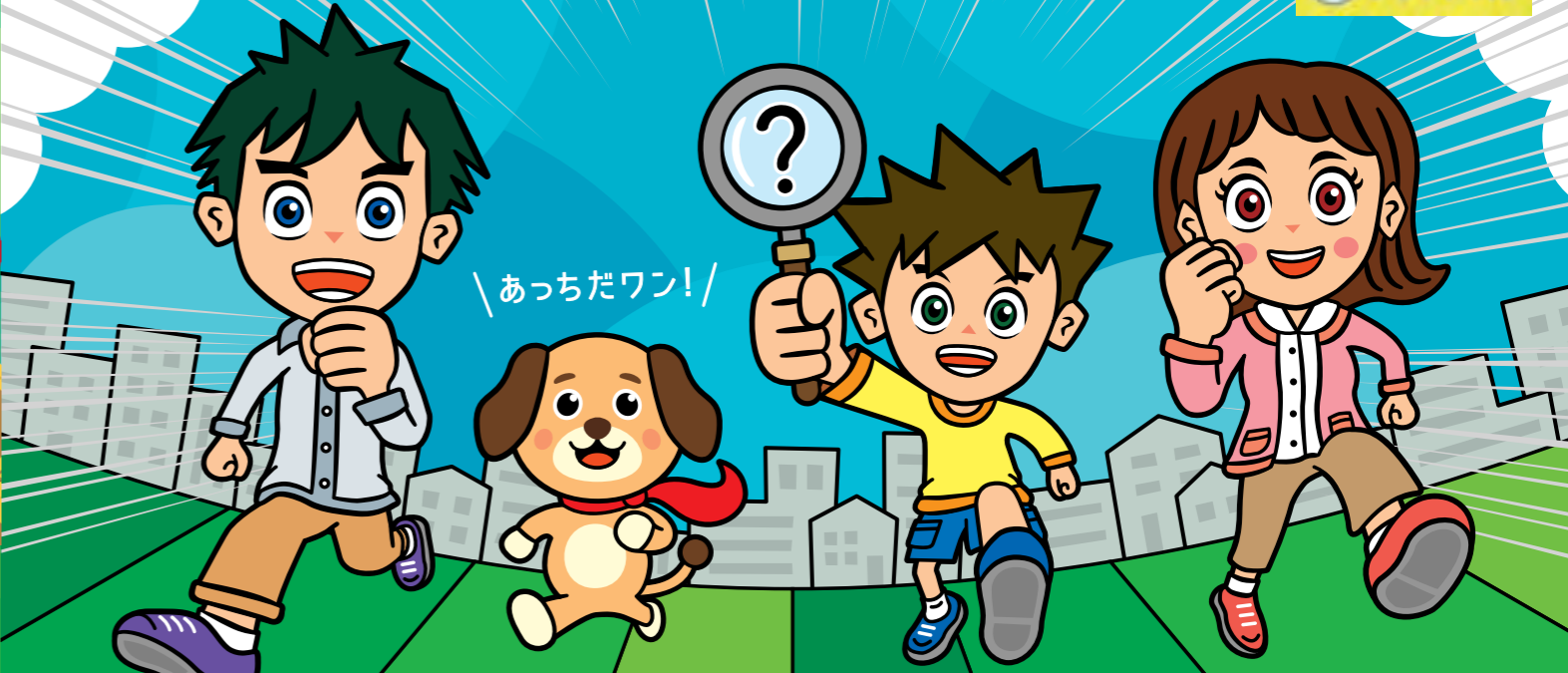
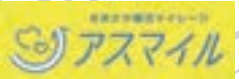
**2コースともクリアすると当選率UP!**

- 景品一覧**
- 任天堂スイッチ+リングフィットアドベンチャー(1名様)
  - リングフィットアドベンチャー(2名様)
  - 大阪湾ヘリコプター遊覧飛行[3名/機](2名様)
  - UFOトイドローン(3名様)
  - DEAN & DELUCA トートバッグ・ショッピングバッグ・保冷bottleポーチエコバッグ(20名様)
  - モバイルバッテリー(30名様)
  - 見山の郷のお米/2kg・みそ(5名様)
- ※景品の対象は茨木市在住の方限定です。  
 ※掲載写真は景品の一部です。

**注意事項**  
 実際に宝箱はございません。AR機能を使って宝箱を集めています。ゲームに参加いただくには、PC・スマートフォンなどのインターネットに接続された端末が必要となります。フィーチャーフォン(ガラケー)には対応していません。通信費は、お客様のご負担となります。制限時間はございません。ゲーム時間は2時間程度(休憩時間を除く)を想定しています。クリアには時間がかかる場合もございますので、余裕を持って参加されることをお勧めいたします。複数日に渡ってのプレイも可能です。ゲーム参加中に万が一、事件、事故、盗難などが起こっても主催者は一切責任を負いかねます。十分にお気をつけてご参加ください。歩行中のスマートフォンのご利用や冊子の確認などは大変危険ですのでおやめください。本イベントの謎の問題、解答、配布物をブログやSNSなど、インターネット上で公開すること、譲渡や転売することは固くお断りいたします。(イベントの感想などは大歓迎です)ご参加されるお客様におかれましては、新型コロナウイルス感染症の感染予防及び、感染拡大防止への取り組みに関して、ご理解・ご協力をお願い申し上げます。なお、新型コロナウイルス感染拡大の状況によっては、本謎解きゲームを休止、中止とさせていただきますので、予めご了承ください。

別コース阪急南茨木編もあります。

Nazotoki x Walking



# リアルナゾトキ 宝探しWALK

ウオーク

阪急茨木市編 約2.4kmコース

参加費 無料

謎解き×ウォーキングで、宝をゲット!!

2021.10.1(金)~11.30(火)

抽選で任天堂スイッチが当たる!



**あそびかた**

- 1** ゲームに使用するアプリをダウンロード  
 アプリア追加はこちらから
- 2** 正しいウォーキング法をチェック!  
 ホームページで歩き方動画をチェックしよう!  
 移動中はフォームを意識してみよう!  
 ※歩行中のスマートフォンのご利用や冊子の確認などは大変危険ですのでおやめください。
- 3** 阪急茨木市駅周辺で宝探し!  
 まずは**阪急茨木市駅**に行こう!  
 ナゾを解いて、宝箱のありがたが分かったら実際に行ってみよう!  
 見つけた宝箱を**ARスキャン**すれば、スタンプが溜まるよ!
- 4** ゲームクリア!!  
 5つの宝箱を見つけて、ARスキャンすれば、ゲームクリア! 応募して豪華景品を当てよう!  
 阪急南茨木編もチャレンジしよう! 2コースクリアすれば当選率UP!

参加者にはアスマイル府民ポイント500Pプレゼント!

**練習問題にチャレンジ!**  
 上部のイラストをARスキャンして練習問題にチャレンジしてみよう!  
 解答はホームページにあるよ!

ゲームに参加する前には必ずホームページをご確認ください。

**宝探しWALK**

**確認用マーカー**  
 集めた宝箱や応募の詳細はここから確認できるよ!



# はじめに イバワンを探そう!

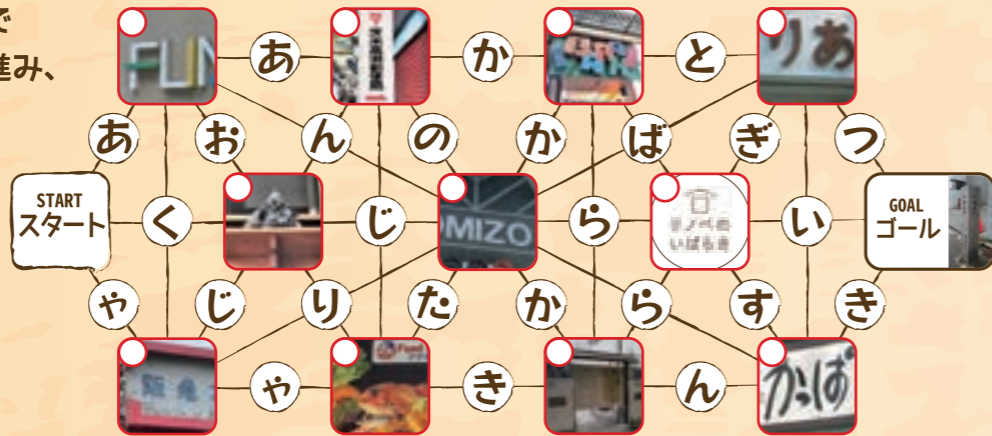
まずは阪急茨木市駅に向かおう!  
阪急茨木市駅に着いたら、  
下の [ ] の部分を **SCAN!** してイバワンを見つけよう!

ヒントが欲しかった場合  
こちらから知りたい  
情報を選んでね!

阪急茨木市駅は、西出口と東出口、北側と南側からも出てこれるから迷わないようにするんだぞ!  
正面にあるバスロータリーをぬけると、駅周辺にはいろんな商店が立ちならんでいるよ。  
ボクは、ご案内役のイバワン。もし、宝箱を見つけたらスマホで **SCAN!** してね。  
ナゾ解きの指示を正しく実行しよう。ボクと一緒にガンバって宝を探してね!

## ナゾ1 進むルートがわかったら、その道を進みながらナゾを解こう!

スタートからゴールまで  
出会う写真をたどって進み、  
通った文字を  
逆から読もう!



せすし  
背筋をしっかりと  
伸ばして  
胸を張って  
歩こう!



調べる場所 宝箱を探せ! 分かったら書こう  
きゅうけいじよ 休憩所を調べよう! ▶ 宝箱を 発見したら ▶ **SCAN!**

## ナゾ2 1つ目の宝箱をゲットしたら、近くの ? を SCAN! してからナゾを解こう!

梅		育	園		
		保		中	校
林	茨			小	
		木	公		学
市		所			校
寺		役	民	館	

近くの ? を見つけよう! 肩・腕の力を抜いて  
歩きましょう!

[ ] を **SCAN!** して ? のマークの  
にあるものをスタート、  
にあるものをゴールとして  
迷路をたどり、通った文字を読もう!  
他のマークは、通れない。



調べる場所 宝箱を探せ! 分かったら書こう  
どうひよう 門の前の道標の上を調べよう! ▶ 宝箱を 発見したら ▶ **SCAN!**

## ナゾ3 2つ目の宝箱をゲットしたら、そこにある道標を見て、ナゾを解こう!

とのまち	とのまち
◀ ▶	▶
1 2	西
ノ 丸	3
	4
旧地名	引町

地図を見て 1 ↔ 2、3 ↔ 4 を線で結び  
交わった場所に行こう!

ひざの  
膝を伸ばして、  
かかとかから  
スッと着地しよう!



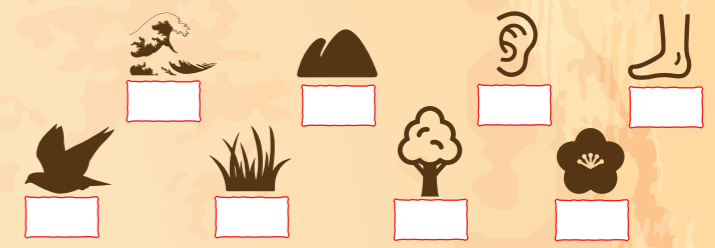
調べる場所 宝箱を探せ! 建物 1 2 3 4  
建物の入り口を調べよう! ▶ 宝箱を 発見したら ▶ **SCAN!**

## ナゾ4 3つ目の宝箱をゲットしたら、近くの ? を SCAN! してからナゾを解こう!

入り口左の [ ] を探そう!

文章を右から読んで登場するモノを順に読もう!  
(読むのは初めに登場したときだけ)

あらわれた指示



あらわれた指示を実行しよう!

しめ 示された道を進み、たどり着いた場所で右側の自動ドアを調べよう! ▶ 宝箱を 発見したら ▶ **SCAN!**

## ナゾ5 4つ目の宝箱をゲットしたら、近くの銀の柱を見て、ナゾを解こう!

1 ~ 4 を順に線で結び [ ] を **SCAN!** して、こたえを導こう。

調べる場所 宝箱を探せ! 分かったら書こう  
しばふ 芝生の広場のフェンスを調べよう! ▶ 宝箱を 発見したら ▶ **SCAN!**

メモ

エンディングはこちら  
最後のキーワードを  
ゲットしたらこちら  
に入力しよう!