

イベントや行事等は変更・中止等の可能性があります。開催の有無や申込方法等でご不明な点がありましたら、市・各主催団体 HP または ☎・📠 でご確認ください。

# 1 年末年始の市の業務・施設

休館・休務日

年末年始の市の業務、主な施設等の休館・休務日は右表のとおりです。なお、表には通常の休館・休務日も含みます。年末年始のごみ・し尿収集の日程は裏表紙に掲載しています。

### 【出生・死亡・婚姻等の戸籍届出】

休務期間中は、市役所本館地下1階守衛室で預かります。

### 【コンビニ交付】

12/29～来年1/3は利用不可。

### 【水道使用開始・中止届等の窓口業務】

12/29～来年1/3は休み。緊急の場合は、水道工事業協同組合 ☎ 626・2300へ。

### 【斎場の利用受付】

年末は12/31まで、年始は来年1/3から市役所本館地下1階守衛室で受付。なお、1/1・1/2は全日、その他の日は、17:15～翌日8:45に、電話 ☎ 622・8121（代表）で仮受付。

※1 12/28は21:00まで

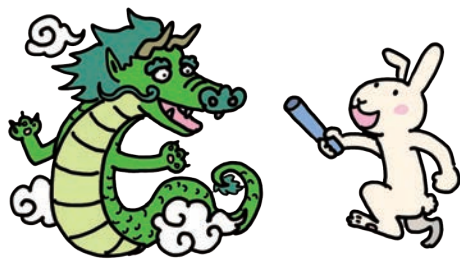
※2 急病診療所は日曜日・祝日の受付時間で開所（21ページ参照）

※3 彩都西コミュニティセンターのみ27日から休館（26日は受付のみ）。穂積・三島・春日・山手台コミュニティセンターは来年1/5まで休館。玉櫛コミュニティセンターは休館中。右表以外の休館等は各コミュニティセンターにお問い合わせください。

※4 12/28は17:00まで

※5 彩都西分室のみ12/27から来年1/4まで休室（1/5は13:00～17:00開室）

施設名等	12月					来年1月				
	27 (水)	28 (木)	29 (金)	30 (土)	31 (日)	1 (祝)	2 (火)	3 (水)	4 (木)	5 (金)
市役所本館・南館 消費生活センター パスポートセンター 文化・子育て複合施設おにクル こども支援センター おにクルぶっくぱーく※1 市民活動センター きゃぱす きたしんプラネタリウム 北辰出張所 市民体育館 東・南・福井市民体育館 各保健福祉センター 障害福祉センター シニアプラザいばらき 各多世代交流センター 保健医療センター※2 すくすく親子教室 あけぼの学園 里山センター 福祉文化会館 クリエイトセンター 教育センター 文化財資料館・キリシタン遺物史料館 放置自転車保管事務所										
生涯学習センター 川端康成文学館 各公民館 上中条青少年センター 各市民プール 各庭球場・運動広場 各いのち・愛・ゆめセンター ローズWAM 各コミュニティセンター※3 子育てすこやかセンター										
忍頂寺スポーツ公園・竜王山荘 中央図書館・富士正晴記念館※4 各図書館分館（おにクルぶっくぱーく除く）※4 若園公園バラ園										
各図書館分室※5										
市営葬儀・斎場（告別式場・火葬場）										



# 2 大阪・関西万博の前売チケットが販売開始

世界150か国を超える各国のパビリオンや最新技術が体験できる「大阪・関西万博」について、会期中（令和7年4/13～10/13）よりも安く購入できる前売チケットの販売が開始されます。

🕒 11/30（木）から、📖 詳細は右図読み取りからご覧ください。📍 大阪・関西万博 総合コンタクトセンター ☎ 0570・200・066



チケット券種	大人	小人	
前売チケット （発売～来年10月）	開幕券 ※1	4,000円	1,000円
	前期券 ※2	5,000円	1,200円
	一日券 ※3	6,000円	1,500円
（参考）会期中販売チケット	一日券	7,500円	1,800円

【入場可能期間】 ※1 開幕～令和7年4/26、※2 開幕～令和7年7/18、※3 会期中いつでも入場可能

定員・申込などの記載がない場合は事前申込不要または当日直接会場へ。費用の記載がない場合は参加無料。

記号の見方：🕒とき、📍ところ、👤対象、👤定員、📄内容、💰費用・報酬など、👜持ち物、📋備考、📄申込、

## 3 ダムパークいばきたと周辺使いこなしワークショップ

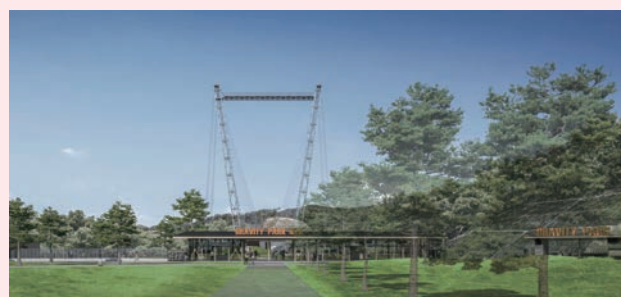
時① 12/9 (土)、② 来年 2/17 (土)、14:00 ~ 16:00、所市役所南館① 10 階大会議室・② 8 階中会議室、内ダムパークいばきたの開園に向けて主体的に地域活性化に取り組む組織づくり、同公園の日常使いを考える、いばきたと一緒に活動する仲間づくり、申各前日までに、右図読み取りから申込、問北部整備推進課 ☎ 620・1609



### ダムパークいばきたが 来年 4 月に一部オープン!

ダムパークいばきた内に予定している施設のうち、広場や拠点施設が、来年 4 月にオープンします。なお、その他の民間吊り橋やバンジージャンプ、にぎわい施設、デッキ（水上アクティビティ）は令和 6 年度以降、順次オープンします。詳細は市 HP をご覧ください。

最新イメージパース



※民間吊り橋やバンジージャンプ等は令和 6 年度以降、順次オープン

## 4 いばらきイルミフェスタ灯 (AKARI) を開催

時 12/1 (金) ~ 来年 1/21 (日)、17:00 ~ 23:00、所 JR 茨木駅前、阪急茨木市駅前、岩倉公園、阪急・大阪モノレール南茨木駅前、市内の一部商店街・飲食店等、内イルミネーションで茨木の冬のまちを彩る、備詳細は右図読み取り参照、問いばらきイルミフェスタ実行委員会事務局 ☎ 646・9761



昨年の様子

### 関連イベント

#### ●イルミスポットラリー

イルミネーション点灯期間中、WEB アプリを用いて、メインスポットや市内商店街、協力店舗等のイルミスポットでスタンプを集めると、抽選で商店街や協力店舗で使えるギフト券が当たります。

#### ●フォトコンテスト

イルミネーションに関する写真を投稿して、優秀作品に選ばれるとギフト券が当たります。部門は①イルミスポット部門、②インスタ部門の 2 部門（応募は①同イベント公式 HP から、②インスタグラムから）。各部門の詳細や応募方法は、同イベント HP 参照。

## 5 図書館で「スマホ de 貸出」が始まります

図書館の利用カードを持ち歩かなくても、利用カードのバーコードをスマホに表示し、窓口や自動貸出機で貸出手続きができます。利用には、パスワードの事前発行が必要です。詳細は右図読み取りからご覧ください。

時 12/21 (木) から、問中央図書館 ☎ 627・4129



各施設の休館日等は市 HP 等でご確認ください。

問問合先、✉ メールアドレス、HP ホームページ、保一時保育あり（原則有料、詳細は事前にお問い合わせを）