

イベントや行事等は変更・中止等の可能性があります。開催の有無や申込方法等でご不明な点がございましたら、市・各主催団体 HP または☎・☎でご確認ください。

**不登校・親の会** いっぱ **時** 毎月第一日曜日、午後2時～4時、**所** 蔵垣内三丁目6-31-106、**対** 不登校のごども・若者の保護者、**内** ごどもの向き合い方、相談先の情報を得る場、悩

**不登校・ひきこもりのごども・若者の保護者の語り場「ちょいカフェ」** **時** 毎月第一金曜日、午前10時～正午、**所** 総持寺カフェ「みかん屋」(総持寺駅前町15-21)、**定** 先着10人、**内** 体験や思いの共有、相談、**備** 自動車での来場不可、**☎** 628・6993 (月・日曜日、祝日を除く)

## イベント

## 10月・11月は教育文化月間

☎教育政策課 ☎620・1680

10月・11月は教育文化月間とし、さまざまな行事を開催します。対象行事には、**教**のマークを付けています。そのほかの教育文化月間の行事は、右図読み取りからご覧ください。



みのある親の交流、**¥**300円、**☎**ひきこもり・家族支援ネット上田 ☎090・9257・3903

**元ヤングケアラのピアサロン** **時** 11月6日(月)、午前10時～正午、**所** 沢良宜

いのち・愛・ゆめセンター分館内、**対** 過去にヤングケアラだった人、**内** 今まで話せなかった家族のケア・経験・気持ちと同じ立場の人と共有、**☎** ことども政策課 ☎620・1625

**高齢者いきがいワーカーズ支援事業 定例相談会** **時** 11月7日(火)、12月5日(火)、午前10時～正午、**所** シニアプラザ

いばらき1階会議室、**対** 60歳以上の市民、**内** 高齢者で起業をめざす人のための相談、**☎** NPO 茨木シニアカレッジ ☎657・8814 (火・金曜日、午前10時～午後4時)

**ラムネ温泉館コレクション展** **時** 11月8日(水)～12月17日(日) (火曜日・24日を



## 文化振興財団催し

(公財)文化振興財団 ☎625・3055  
クリエイティブセンター1階、<https://www.ibabun.jp/>

会場	公演名	公演日	料金等	発売日
クリエイティブセンター	森田かずよさんとみんなでつくるダンス公演「だから、あなたと奏でるカラダ」	12/3(日) 14:00 から	500円 中学生以下無料	発売中
	横山佳世子の邦楽サロン Vol.30	来年 1/8(祝) 14:00 から	1,500円※1	11/1
	第26回 音芸協コンサート おにも奏でにやってフル打楽器大集合!	来年 1/28(日) 14:00 から	3,000円※2 24歳以下1,000円 未就学児500円 3歳以下膝上無料	11/1

※1 未就学児不可、※2 割引あり (詳細はお問い合わせください)

**【チケット販売所】** 同財団 ☎625・3055 (10:00～17:00)、クリエイティブセンター・福祉文化会館チケットカウンター (10:00～17:00)、予約開始初日は窓口販売はしていません。◆同財団 HP からチケットの予約・購入ができます。(注)公演によっては取扱いのない場合があります。

**ハローワーク茨木介護のお仕事面接会(説明会)** **時** 11月8日(水)、午後2時～4時、**所** ハローワーク茨木3階会議室(東中条町1-12)、**対** 介護職への就職を希望する求職者、**持** 面接希望

除く)、午前9時～午後5時、**所** 川端康成文学館、**内** 竹田市ラムネ温泉館所蔵の川端康成の書や高田力蔵が描いたくじゅうの絵画、**☎** 川端康成文学館 ☎625・5978

**いばらき孫・子・おふれ愛フェスタ** **時** ①11月9日(木)・10日(金)、午前10時～午後5時、②11日(土)、午前10時～午後3時、**所** イオンモール茨木ジョイプラザ、**内** ①市内高齢者サービス事業所利用者の作品展示等、②多世代交流型

者は応募書類(希望企業分)・ハローワーク紹介状、**☎** ハローワーク茨木人材確保対策コーナー ☎623・2551(部門コード41#)

各施設の休館日等は市HP等でご確認ください。

☎問合先、✉メールアドレス、HP ホームページ、**保**一時保育あり (原則有料、詳細は事前にお問い合わせを)

## 茨木蚤の市 - FIC ベース with らるマーケット -

時 11/4 (土)、10:00 ~ 16:00、所 元茨木川緑地、IBALAB@ 広場、中央公園グラウンド、内 こだわりのハンドメイド製品・食品・骨董品等の販売、フリーマーケット、キッチンカー、備 詳細は右図読み取り参照、問 FIC ベース(株) 697・9469



昨年の様子

ふれあいイベント、問 長寿介護課 ☎ 620・1637

### ゆるやか女子会

保 時 ① 11月10日 (金)、午後1時30分 ~ 3時、② 18日 (土)、午後1時30分 ~ 3時30分、③ 12月8日 (金)、午後1時30分 ~ 4時、所 ローズW

AM ① WAMカフェ・② ③ 405、対 人間関係や生きづらさに悩む16歳以上の女性、定 各先着10人、内 ① ボードゲーム

② コラージュ、③ パステルアート、備 一時保育は① 11月2日・② 10日・③ 30日までに要申込、申 下 図読み取りから申込み 又は、電話でローズW AM ☎ 620・9920



### 不登校・ひきこもりで悩む親の相談会

時 11月10日 (金)、午後2時 ~ 5時、所 沢良宜いのち・愛・ゆめセンター分館内、対 不登校・ひきこもりのこども・若者の保護者、定 先着3人、内 こどもとの向き合い方、相談先や支援情報を得る場、申 電話でひきこもり・家族支援ネット上田 ☎ 9257・3903

### 消防署開放デー〜見たい!知りたいたい!

消防隊! 時 11月11日 (土)、午前10時 ~ 正午、雨天中止、所 西河原分署、内 消火器体験、がれき救助体験、車両展示、ロープ救助訓練展示等、問 予防課 ☎ 622・6950

### HSP (とても敏感な人のこころ)

ながるじぶん研究会 時 11月11日 (土)、午後1時 ~ 3時、所 沢良宜いのち・愛・ゆめセンター、内 自分の悩みや不安を共有する研究会、申 電話またはメールで、ユースプラザ ☎ 655・3761、✉ h-perch@hopezaq.jp

### 府中央卸売市場開放デー

時 11月12日

(日)、午前8時 ~ 11時、所 同市場水産棟1階せり場(宮島一丁目1-1)、内 旬の野菜・果物・魚の即売、マグロの解体・即売、加工食品の試食・販売、食育コーナー等、問 同市場協会 ☎ 636・3698

### ワムワムらぐ

時 11月12日 (日)、午後2時から、所 ローズWAMホール、対 小学生以上、定 当日先着180人、内 落語家(露の都さん、桂 三扇さん)、こども・女性落語サークルによる落語寄席、¥500円、問 ローズWAM ☎ 620・9920

### 準農家マルシェ

時 11月13日 (月)・27日 (月)、所 茨木ショッピングタウン1階(西駅前町4)、内 茨木産の新鮮な野菜の販売(売り切れ次第終了)、問 農林課 ☎ 620・1622

### ふれあいサロン

時 11月14日 (火)、午後1時30分 ~ 3時、所 西河原多世代交流センター、対 60歳以上の市民、定 先着30人、内 太極拳の体験、申 電話または直接、同センター ☎ 623・9343

### 府森林等環境整備事業府民説明会

時 11月15日 (水)、午後2時 ~ 3時30分、所 三島府民センター、定 先着50人、内 事業の取組状況や事業評価の結果説明、申 府HPから申込みまたは、電話で北 部農と緑の総合事務所 ☎ 627・1121

いばらきにじいるスペース 時 11月15日 (火)、午後6時 ~ 8時、所 ローズWAM、対 性的マイノリティ当事者とその家族・支援者等、内 セクシュアリティのこと等を話せるスペース、問 人権・男女共生課 ☎ 620・1640

### ハートtoハート in イオンモール茨木

時 11月16日 (木)・17日 (金)、午前10時 ~ 午後6時、所 イオンモール茨木ジョイプラザ、内 障害福祉サービス事業所等による自主製品の販売、問 かの木園 ☎ 626・5910

### こども6じどう

教 時 11月17日 (金)、午前10時30分 ~ 正午、所 立命館いばらきフューチャープラザ、定 先着10人程度、内 市立幼稚園児による演技発表、府警察本部による「よい子の防犯教室」、消防音楽隊による吹奏楽演奏、申 11月7日 ~ 10日に、下 図読み取りから申込みまたは、電話で保育幼稚園総務課 ☎ 655・2753



### いばらきバル

時 11月17日 (金) ~ 26日 (日)、時刻は各店舗で異なる、所 阪急茨木市駅・JR茨木駅周辺の参加店舗、内 バルパスポートを参加店舗で提示すると、お得なバルメニューの飲食・購入が可能、¥前売券600円(1人1枚まで)、当日券800円、備 詳細は同バルHP参照、問 同バル協会事務局 ☎ 646・9761

定員・申込などの記載がない場合は事前申込不要または当日直接会場へ。費用の記載がない場合は参加無料。

記号の見方: 時 とき、所 ところ、対 対象、定 定員、内 内容、¥ 費用・報酬など、持 持ち物、備 備考、申 申込

イベントや行事等は変更・中止等の可能性があります。開催の有無や申込方法等でご不明な点がございましたら、市・各主催団体HPまたは☎・☎でご確認ください。

### わくわくちびっこはたらく機械体験

時11月18日(土)、午前10時〜午後3時、2時まで受付、**所**西河原公園北グラウンド、**内**建設機械に見て触れる、操作体験、**備**事前登録要、**申**下図読み取りから申込、**関**市建設総合協同組合☎646・5536(火・木曜日)

共に生きる障がい者展 時①11月18日(土)・②19日(日)、午前10時〜午後4時、**所**国際障害者交流センター「ビッグ・アイ」(堺市南区茶山台一丁目8-1)、**内**①サッカーを通じて障害や差別解消を考えるフォーラム、ポッチャ・eスポーツ体験等、②府障害者芸術・文化コンテスト、**関**府民お問合せセンターピットライン☎6910・8001



学習室夜間延長 時11月18日(土)、12月16日(土)、午後6時〜9時、**所**福井多世代交流センター、**対**市内在住・在学の中学・高校生、**内**宿題や苦手科目等の自学自習、**備**利用登録要、**関**同センター☎643・1300

彩都ライフサイエンスパークへ行く【医薬基盤・健康・栄養研究所】**所**医薬基盤・健康・栄養研究所(彩都あさぎ七丁目6-8)、**関**同研究所戦略企画部☎641・9832、**【**彩都バイオインキュベーション施設**】****所**彩都バイ

オインキュベータ(彩都あさぎ七丁目7-15)、**関**バイオ・サイト・キャピタル☎640・1060、(以下共通)時11月19日(日)、午前10時〜午後4時、**内**体験型イベント、パネル展示等

アクティビニアミニライブ 時11月19日(日)、午後1時30分〜4時、**所**シニアプラザいばらき、**定**先着40人、**内**ハナログバンド(吉川知伯さん)、歌謡曲&舞踊(古閑弘道さん)、ハーモニカ(東 重夫さん)、新舞踊(彩都会西村信行さん)、フラダンス(九鬼昌子さん)、**申**電話または直接、茨木シニアカレッジ事務局☎657・8814(火・金曜日、午前10時〜午後4時)

ジョージ・ハリオンピアノ・リサイタル 時11月20日(月)、午後1時30分から、**所**クリエイトセンターホール、**内**チャイコフスキー国際コンクール2位受賞のピアニストの演奏、**料**¥千円、**申**左下図読み取りから申込みは、メールで、**関**MUSIC SALON ☎080・4761・6820

inmusic@gmail.com



まちのこびわごびわご連絡会議 時11月20日(月)、午後7時〜8時30分、**所**クリエイトセンター303、**定**先着15人、**内**茨木の中心市街地を活性化させる

ための情報交換とそれに対するアイデアを出し合う、**申**11月13日までに、電話またはファックス、メールで、茨木商工会議所☎622・6631、**関**622・6632、✉izuta@ibaraki-cci.or.jp

認知症本人ミーティング 時①11月21日(火)、②12月7日(木)、午後2時〜3時、**所**①市役所本館3階第2会議室、②あいの訪問看護ステーション、**対**認知症の人または認知症の人と家族、**定**各先着5組程度、**内**仲間と出会い、体験や希望を語り合う、**申**電話で①(福)慶徳会地域相談支援室☎657・7717、②同ステーション☎626・8102

障がい者就労支援フェア 時11月22日(水)、午後1時〜4時、**所**市役所南館10階大会議室、**対**求職中の障害者、**内**障がい者合同就職面接会、雇用就労相談、生活支援相談、職場のお悩み相談、**持**面接希望者は参加申込書、ハローワーク紹介状、応募書類(希望企業分)、**備**詳細は市・ハローワーク茨木HP参照、**手**話通訳・要約筆記あり、**面**接希望者はハローワーク茨木で事前予約と紹介状交付要、各相談希望者は電話で要予約、**関**商工労政課☎620・1620

市民音楽会〜合唱のついで〜 **教**時11月23日(祝)、午前10時30分〜午後4時、**所**立命館いばらきフューチャープ

ラザブランドホール、**定**先着80人、**内**市合唱連盟29団体による混声・女声・男声・少年少女合唱等、**関**文化振興課☎620・1810

### 川端康成青春文学賞表彰式

時12/24(日)、14:00〜15:30、**所**おにクルきたしんホール、**定**100人(多数の場合抽選、市民優先)、**内**入賞者への賞状等授与、選考委員(津村記久子さん、羽田圭介さん、大野裕之さん)によるミニトーク、**申**11/20までに、右図読み取りから申込、**関**文化振興課☎620・1810



蹴鞠の会 時11月23日(祝)、午前11時20分から・午後1時30分から(小雨決行)、

各施設の休館日等は市HP等でご確認ください。  
**関**問合先、✉メールアドレス、HP ホームページ、**保**一時保育あり(原則有料、詳細は事前にお問い合わせを)

# ギャラリー行こう。

**福祉文化会館ギャラリー** 〈展示は 9:00 ~ 19:00、最終日は 13:30 まで〉  
▶ 11/20 まで = 五人展 (写真)、▶ 21 ~ 12/18 = MOA 美術館市児童作品展 (洋画・書等)

**クリエイトセンターギャラリー** 〈展示は 9:00 ~ 19:00、最終日は 13:30 まで〉  
▶ 11/1 ~ 7 = 茨木写真倶楽部会員展、▶ 8 ~ 14 = 朝日嗣雄水彩画展 (洋画)、▶ 15 ~ 21 = ゆびまるこ作品展 (パステルアート)、▶ 22 ~ 28 = フォトクラブ「ゆうゆう」会員展 (写真)、▶ 29 ~ 12/5 = 若葉会作品展 (洋画)

**市立ギャラリー** 〈阪急口サヴィア 2 階、展示は 10:00 ~ 19:00、最終日は 17:00 まで〉  
▶ 11/2 ~ 7 = こども美術展 (絵画・立体作品等)、▶ 9 ~ 14 = きりえいばらき (切り絵・水彩画)、▶ 16 ~ 21 = 方城書院書画展、▶ 23 ~ 28 = 翠会展 (日本画・水彩画)

**川端康成文学館ギャラリー** 〈展示は 9:00 ~ 17:00、火曜日・11/1 ~ 7・24 休み〉  
▶ 11/8 ~ 12/17 = ラムネ温泉館コレクション展

所阿為神社、内蹴鞠の鑑賞、閏同神社  
☎ 643・7778

西国街道リレーウォーク「城下町・在郷町茨木の道しるべと街道を辿る」

時 11月23日(祝)、午後1時~5時、阪急茨木市駅北改札口集合、定先着20人、  
内 茨木城があったとされるゆかりの地から文化財資料館まで歩きながら学芸員が解説、約6km、申11月6日、午前9時から、市HPから申込みまたは、電話直接、同館 ☎ 634・3433

ミニコンサート「女声アンサンブル・ローゼンバウムによる秋の調べ」 時

11月24日(金)、午後3時30分から、所茨木カントリー倶楽部、対中学生以上、  
備 演目等は同倶楽部HP参照またはお問い合わせください。申11月14日(必着)までに、往復ハガキ(1枚で4人まで、代表者氏名・電話番号・参加者全員の氏名を記入)で、〒567-0034 大字中穂積25、同倶楽部 ☎ 625・1661

自分ひとりで本を楽しむ日 保 時

11月25日(土)、午前9時~正午、所ローズWAM405、対市内在住・在勤・在学の1歳~未就学児の保護者、定先着8人、内 子どもの預けて本を読む、持ローズWAMの図書利用カード(当日作成

可)、申11月3日、午前9時から17日、午後5時までに、下図読み取りから申込みまたは、電話でローズWAM ☎ 620・9920



茨木WAM映画祭 保 時 ①11月25日(土)、午後1時30分~3時55分、②26日(日)、午後1時30分~3時30分、所ローズWAMワムホール、定各先着100人、

内 ①片袖の魚、ベアテの贈りもの、②82年生まれキム・ジョン、備一時保育は11月17日までに要申込、申11月2日、午前9時から、下図読み取りから申込みまたは、電話でローズWAM ☎ 620・9920



ジャンベ!アフリカンライブ 時 11月25日(土)、午後1時30分~2時30分、所障害福祉センター、対市民、定先着20人(障害者優先)、内アフリカのバン



ド「オレダブエコ」の生演奏に参加する音楽会、申11月2日から、左図読み取りから申込みまたは、電話、ファックス、直接、同センター ☎ 620・9818、FAX 620・9812



いばらき×立命館芸術振興プロジェクト 時 11月25日(土)、午後2時から、所立命館大学大阪いばらきキャンパス Non-Theater、定先着100人、内チェロとピアノによるクラシックライブ、

¥千円、中学生以下無料、申下図読み取りから申込み、閏文化振興財団 ☎ 625・3055



①絵本の読み聞かせ・②うたってあそぼう 時 11月26日(日)、①午前10時~10時45分、②10時50分~11時20分、所福井多世代交流センター、対市内在住の小中学生以下と保護者、60歳以上の市民、内 ①お話グループ「なら」、②オカリナきしゃポッポ、閏同センター ☎ 643・1300

ヴィンテージカーショー 時 11月26日(日)、午前11時~午後4時、所中央公園グラウンド、IBALAB@広場、内 1960~70年代のヴィンテージカーを展示、フード・グッズ販売、子ども記念走行、閏ジャンクヤード ☎ 638・

イベントや行事等は変更・中止等の可能性があります。開催の有無や申込方法等でご不明な点がございましたら、市・各主催団体 HP または 問・申 でご確認ください。

0200

**たそがれコンサート** 時 11月26日(日)  
午後4時30分から、**所**ローズWAMエ  
ントランス、**内**リコーダー合奏(マ  
リローズ)、**問**ローズWAM ☎ 620・  
9920

**認知症サポーター座談会** 時 11月27日  
(月)、午後2時〜3時、**所**市役所本館1  
階第3会議室、**対**市内在住の認知症サ  
ポーター、**定**先着10人、**内**認知症の人  
への活動支援等の意見交換、**申**電話  
で(福)慶徳会地域相談支援室 ☎ 657・  
7717

**にほんごオンライン交流会** 時 11月  
29日(水)、午後8時30分から、1時間  
程度、**所**NOO3配信、**対**外国人また  
は外国にルーツのある人、**内**簡単な  
日本語を使つての会話・学習、**備**イン  
ターネット環境がない人は要相談、**申**  
下図読み取りから申込  
または、電話で沢良宜  
いのち・愛・ゆめセン  
ター ☎ 635・7667



**子育てイベントわいわいひろば** 時 11  
月30日(日)、午前10時〜正午、**所**大池コ  
ミュニティセンター2階多目的室2、  
**対**未就学児と保護者、**内**フルート・ピ  
アノ生演奏、手作り工作、足形アート、  
絵本の読み聞かせ、子育て相談・情報

**いばらき環境フェア**

脱炭素で守る、引き継ぐ、  
わたしたちの暮らし

時 11/18(土)・19(日)、10:00 ~ 16:00、**所**クリエイ  
トセンター、IBALAB@広場、**備**詳細は右図読み取り参  
照、いばらき環境ポイント付与、**問**環境政策課 ☎ 620・  
1644

**自然エネルギーの活用(創・蓄・省)教室**  
時 11/18(土)、10:30 ~ 11:30、**所**クリエイトセンター  
303、**対**小学4~6年生と保護者、**定**先着10組20人、  
**内**ソーラーライトを作り、身近なエネルギーを考える、**¥**  
800円、**申**11/1、9:00から、右図読み取りから申込

**茨高生と一汁一菜の和食でエコ・クッキング♪**  
時 11/19(日)、10:30 ~ 13:00、**所**クリエイトセンター  
生活実習室、**対**小学1~3年生と保護者、**定**先着8組  
16人、**備**食品アレルギー個別対応不可、**申**11/1、9:00  
から、右図読み取りから申込

コーナー等、**問**子どもの家舟木 ☎ 622・  
5030

**多文化共生「ツドイバ」** 時 11月30  
日(木)、午前10時30分〜午後2時、**②**  
12月7日(木)、午後2時30分〜4時30  
分、**所**①総持寺いのち・愛・ゆめセ  
ンター、**②**オーCまちら  
イブライリー、**対**外国人ま  
たは外国にルーツのある  
ひと、**内**①韓国の料理・



文化、**②**いろいろな国の絵本を多言語  
で読み聞かせ、**申**左上図読み取りか  
ら申込または、電話で各センター①  
総持寺 ☎ 626・5660、**②**沢良宜 ☎  
635・7667

**秋の俳句大会** 時 11月30日(木)、正午か  
ら受付、**所**福祉文化会館302、**対**市俳句  
協会員(当日入会可)、**内**事前に投句  
された俳句の中から選句し、合評、表  
彰、**¥**千円、入会金千円、**申**電話また

はファックスで、同協会甲斐 ☎・  
FAX 641・0645

**竜王山荘の備長炭風呂** 時 11月〜来年  
1月、**対**宿泊・日帰りのんびりプラン  
利用者、**問**同山荘 ☎ 649・4402

**郷土民俗資料展** **教** 時 12月1日(金)  
〜3日(日)、午前9時〜午後5時(3日  
は午後3時まで)、**所**文化財資料館研  
修室、**内**文化財愛護会50年の歩み、**問**

各施設の休館日等は市HP等でご確認ください。

**問**問合先、**☒**メールアドレス、HP ホームページ、**保**一時保育あり(原則有料、詳細は事前にお問い合わせを)



# KITASHIN PLANETARIUM

きたしんプラネタリウム

所おにクル7階

★11月のプラネタリウム

時下表のとおり、定各当日先着56人、  
 ¥400円、4歳~中学生200円、備右  
 図読み取り参照、問11/26から、きた  
 しんプラネタリウム ☎631・0296



とき	9:30から	11:15から	13:30から	15:00から
11/27	一般			
11/28・29	一般			
11/30	一般	一般	一般	一般



同館 ☎634・3433

**大根掘り取り体験** 時12月2日(土)、午前9時30分~11時、**所**見山の郷、**定**先着30人、**¥**千円、**備**大根の持ち帰りあり、**申**11月1日、午前9時から、電話で見山の郷 ☎649・3328

**障がい者当事者交流会** 時12月2日(土)、午後2時~4時、**所**障害福祉センター大会議室、**対**市内在住・在勤・在学者、**定**先着45人、**内**障害のある人とならない人でレクリエーション、**備**マスク着用、検温あり、手話通訳等が必要な人は申込時連絡要、**申**電話またはファックス、メールで、ほくせつ24

☎638・1466、**FAX**638・1633、  
 hokusetu24.toujisy@gmail.com

**国際平和ポスター展示会** 時12月2日(土)、午前10時~午後4時、3日(日)、午前10時~午後3時、**所**上中条青少年センター青少年ホール、**内**市内小学5・6年生から募集したポスターの入賞作品、**問**茨木オークライオンズクラブ ☎626・1431

**太田・知恵の和** 時12月3日(日)、午前10時~正午、**所**追手門学院中学・高等学校体育館、**内**親子縄跳び教室、輪投げ・ニュースポーツによる多世代交流、**持**体育館シューズ、**申**11月30日ま

**いばらき観光ウォーク「隠れキリシタンの山里を訪ねるコース」** 時12月9日(土)、午前7時50分~午後3時、**阪**急茨木市駅集合、**定**先着40人、**内**寺山、キリシタン遺物史料館、竜王山荘、見山の郷、高雲寺、忍頂寺バス停、**¥**500円、**備**コースの詳細は市観光協会HP参照、**申**11月15日~30日(消印有効)に、ハガキまたはメール(参加者全員の住所・氏名・電話番号を記入)で、**〒**567-0013 太田東芝町1-1、同協会いばらき観光ウォーク「キリシタン」コース係、**☎** w-info@ibaraki-kankou.or.jp **問**

**下**図読み取りから申込または、電話でINJI MUSIC SALON ☎090・9862・2053



でに、左下図読み取りから申込または、電話、ファックス・メール(住所・氏名・連絡先を記入)で、都市政策課 ☎620・1660、**FAX**620・1730、**☎** toshi@city.ibaraki.lg.jp



**おにクルへ一番乗り! ①朝の音楽会** Ibaraki・②チェロの名曲選 時12月4日(月)、①午前11時から・②午後2時から、**所**おにクルきたしんホール、**内**

①モルダウ等のピアノ連弾によるコンサート、②ヴォーカリーズ等のピアノとチェロによる名曲選、**¥**2千円、**申**下図読み取りから申込または、電話でINJI MUSIC SALON ☎090・9862・2053

同協会 ☎645・2020

**健康長寿フェスタ・ミニ** 時12月15日(金)、午後1時~3時、**所**南茨木多世代交流センター、**対**60歳以上の市民、**定**先着30人、**内**脳トレ、体組成計測、体操、ベジチェック等、**備**利用登録要、**申**11月8日から、電話または直接、同センター ☎632・0101

**親子でクリスマスコンサート** 時12月17日(日)、午前10時20分~11時、**所**南茨木多世代交流センター、**対**市内在住の未就園児と保護者、**定**先着20組、**内**身近な楽器の音色に合わせて体を動かす、**備**利用登録要、**申**11月11日から、電話で同センター ☎632・0101

**大阪ろうあ者成人式~二十歳のつどい~** 時来年1月7日(日)、午後2時~4時、**所**府立福祉情報コミュニケーションセンター(大阪市東成区中道一丁目3-59)、**対**平成15年4月2日~16年4月1日生まれの聴覚障害者とその家族、**申**12月15日までに、電話またはファックス(住所・氏名・生年月日・ファックス番号を記入)で、(公社)大阪聴覚障害者協会事務局入山 ☎06・6748・0380、**FAX**06・6748・0383

**鳴らしてりさいクル! オリジナル楽器をつくってコンサートに出演!** 時

イベントや行事等は変更・中止等の可能性があります。開催の有無や申込方法等でご不明な点がございましたら、市・各主催団体 HP または 問・申 でご確認ください。

来年1月28日(日)、午前10時から、**所**クリエイトセンター多目的ホール、**内**廃材で作った打楽器を使って、コンサートと一緒に演奏、**対**小学3年生以上、**定**先着15人、**申**11月1日、午前10時から、下図読み取りから**申**込または、電話で文化振興財団 ☎ 625・3055



## 講座・講習

① **基本**・② **初級シニア英会話** 時①11月1日(水)・②15日(水)、午前10時30分～正午、**所**西河原多世代交流センター、**対**60歳以上の市民、**定**各先着12人、**内**外国人対象の日本語教室講師による指導、**備**利用登録要、**申**電話または直接同センター ☎ 623・9343

**学習サポート教室** 毎週金曜日、午後6時～8時、**所**西河原多世代交流センター、**対**市内在住の中学生、**定**先着10人、**内**英語・数学等(家庭教師ぼうら)、**¥**1回250円、**備**利用登録要、**申**電話または直接、同センター ☎ 623・9343

**中国語で遊ぼう** 時11月4日(土)、午前10時30分～11時30分、**所**クリエイトセンター303、**対**市内小・中学生と保護者、**定**先着15人、**内**買い物テーマに中国語を学ぶ(山口小百合さん)、**¥**ごこ

も200円、保護者300円、**申**10月2日から、下図読み取りから**申**込または、電話で市国際親善都市協会事務局(文化振興課内) ☎ 620・1810



**瞬発力を高めよう** 時11月5日(日)、午後1時30分～3時、**所**西河原多世代交流センター、**対**市内在住の小学生(3年生以下は保護者同伴)、**定**先着30人、**内**講師 セントラルスポーツインストラクター、**申**電話または直接、同センター ☎ 623・9343

**高橋茨木文化財連携事業講演会** 時①11月5日(日)、午後1時30分～3時、②12日(日)、午後1時30分～3時、**所**①文化財資料館研修室、②今城塚古代歴史館映像研修室、**定**当日先着①80人・②120人、**内**①古首部・芝谷遺跡(今城塚古代歴史館 三好裕太郎さん)、②三島地域の青銅器生産(市学芸員清水邦彦)、**問**①文化財資料館 ☎ 634・3433、②今城塚古代歴史館 ☎ 682・0820

**健康連続ミニ講話** 時11月6日(月)、午前9時20分から、**所**沢良宜いのち・愛・ゆめセンター、**内**こころの健康づくり(健康づくり課精神保健福祉士)、**問**同センター ☎ 635・7667

**楽しく学ぶ初心者のパソコン教室** 時

・**内**左表のとおり、**所**市シルバー人材センター、**¥**各1500円、回数券あり(5回分6千円)、**備**Windows11を使用、**申**各5日前までに、ハガキまたはファックス(住所・氏名・年齢・電話番号・日時・内容を記入)で、〒567-0861 東条良一丁目4-1、同センター ☎ 634・8990、**fax** 634・9449

### 楽しく学ぶ初心者のパソコン教室

とき(11月)	内容
10日(金)	ワード(入門)
15日(水)	エクセル(入門)
14日(火)	インターネット メール(Eメール)
17日(金)	ワード(応用)
20日(月)	エクセル(応用)
22日(水)	年賀状(文面)
24日(金)	年賀状(宛名)
28日(火)	タブレット(iPad)

**明治安田生命講座「円満相続の為に、他人事でない争族」** 時11月10日(金)、午後1時30分～3時、**所**沢池多世代交流センター大広間、**対**60歳以上の市民、**定**先着10人、**備**自動車での来場不可、利用登録要、**申**電話または直接、同センター ☎ 624・1177

**ちよいとストレッチ教室** 時11月11日(土)、午後1時15分から、**所**総持寺いのち・愛・ゆめセンター別館内、**対**中学



副島 淳さん

## 人権週間記念「人権を考える市民のつどい」 **保**

時12/20(水)、18:30～20:00、**所**クリエイトセンターセンターホール、**定**300人(多数の場合抽選)、**内**ちがいを楽しむ(タレント 副島 淳さん)、**備**オンライン配信あり(詳細は市HP参照)、一時保育は11/30までに要申込、**申**11/30(消印有効)までに、右下図読み取りから**申**込または、往復ハガキ・ファックス・メール(1回につき2人まで、住所、参加者全員の氏名、電話番号、ファックス番号、一時保育希望者はこどもの氏名・ふりがな・年齢・朱書きで「保育希望」を記入)で、〒567-0885 東中条町2-13、人権センター ☎ 622・6613、**fax** 622・6868、✉ jimu@ibaraki-jinken.org



生89歳、**定**先着10人、**内**バレーの要素を取り入れたストレッチ体操、**備**自動車での来場不可、**申**11月10日まで、電話または直接、ユースプラザ「choi」 ☎ 628・6963

各施設の休館日等は市HP等でご確認ください。

**問**問合先、**✉**メールアドレス、HP ホームページ、**保**一時保育あり(原則有料、詳細は事前にお問い合わせを)

**はじめての英会話** 時11月11日(土)・25日(土)、午前10時30分〜正午、**所**西河原多世代交流センター、**対**市内在住の小学4〜6年生、**定**各先着8人、**内**外国人対象の日本語教室講師による指導、**備**利用登録要、**申**電話で同センター☎623・9343

**認知症家族教室** 時11月11日(土)、午後2時〜3時30分、**所**(福)慶徳会研修室、**対**認知症の人の家族、**定**先着15人、**内**交流会、**申**電話で同会地域相談支援室☎657・7717

**スマホ使いこなし教室「スマホ入門初心者編」** 時11月13日(月)・17日(金)・23日(祝)、午前10時〜11時30分、全3回、**所**ローズWAM405、**対**50歳以上の市民、**定**15人(多数の場合抽選)、**内**スマホの基本・設定・操作、**¥**千円、**備**スマホ・タブレット貸与あり、**申**11月6日(必着)までに、左図読み取りから申込みまたは、ハガキ(氏名、住所、電話番号、AndroidかiPhoneか不明かを記入)で、〒567-0841 桑田町24-21、茨木シニアICTA(シニアプラザ内)☎090・1676・0491



**皆で楽しむ盆踊り!** 時11月15日(水)、12月20日(水)、来年1月17日(水)、午前10時30分〜正午、**所**シニアプラザいばら

き、**対**60歳以上の市民、**定**各先着20人、**内**よく知られた盆踊りや創作踊り(日本民謡研究会大阪支部師範 村尾悦子さん)、**申**電話または直接、茨木シニアアカレツジ事務局☎657・8814(火〜金曜日、午前10時〜午後4時)

**ケアスタッフ・介護者のための認知症講座** 時11月15日(水)、午後2時〜4時、**所**ローズWAM501・502、**対**介護保険サービス事業者、介護者家族等、**定**先着60人、**内**認知症・不適切ケアに繋がらないために知っておきたい大切なこと(福)由寿会認知症相談支援・研修センター 結 石川 進さん、**申**電話で同会地域相談支援室☎657・7717

**学習会「成年後見制度について」** 時11月15日(水)、午後1時30分〜3時30分、**所**障害福祉センター4階大会議室、**定**先着70人、**内**障害者の親亡き後の生活サポート、意思決定の支援を考える、**備**要配慮事項がある場合要相談、**申**11月8日までに、左下図読み取りから申込みまたは、電話、ファックス(氏名・電話番号・メールアドレスを記入)で、(福)ぼぼんがぼん水野☎623・9202、(FAX)623・9203



**明治安田生命わたしと家族の「そぞろく」講座** 時11月17日(金)、午後1時30

分〜3時、**所**福井多世代交流センター、**対**60歳以上の市民、**内**これからのこと、家族に託したいもの、残したいもの、記録の仕方、**備**利用登録要、**問**同センター☎643・1300

**ワードで年賀状を作ろう** 時11月18日(土)、午前10時〜正午、午後1時30分〜3時30分、**所**総持寺いのち・愛・ゆめセンター、**対**文字入力とマウス操作ができる人、**定**各先着8人程度、**内**ワードでオリジナルデザインの年賀状を作成、**¥**600円、**備**自動車での来場不可、**申**11月1日、午前10時から、電話で同センター☎626・5660

**おとう飯始めよう!** 時11月18日(土)、午前10時〜午後0時30分、**所**ローズWAM料理工房、**対**市内在住の男性の保護者と小学生(2人まで)、**定**先着8組(初参加者優先)、**内**大津飯、餃子(雁飯店 大岩賢悟さん)、**¥**800円(こども2人は1200円)、**備**1時保育は11月11日までに要申込、**申**11月4日、午前9時から、下図読み取りから申込、**問**ローズWAM☎620・9920



**健康リハビリ体操** 時11月18日(土)、午前10時〜11時30分、**所**福井多世代交流センター、**対**60歳以上の市民、**内**作業療法士によるリハビリ用具を使った

運動、**備**利用登録要、**問**同センター☎643・1300



**人権連続講座「地域でのつながりの大切さを学ぼう」** 時11月18日(土)、午前10時30分〜正午、**所**総持寺いのち・愛・ゆめセンター、**定**30人程度(多数の場合抽選)、**内**暮らしの中にある差別・排除を考える(追手門学院大学非常勤講師 大北規句雄さん)、**備**自動車での来場不可、**申**11月1日、午前10時から、下図読み取りから申込みまたは、電話で同センター☎626・5660



**学習サポート** 時11月18日(土)、午後1時〜3時、**所**福井多世代交流センター、**対**市内在住・在学の中学・高校生、**内**宿題や苦手科目等(学習支援アドバイザー)、**備**利用登録要、**問**同センター☎643・1300



イベントや行事等は変更・中止等の可能性があります。開催の有無や申込方法等でご不明な点がございましたら、市・各主催団体HPまたは☎・☑でご確認ください。

### 大阪大学歯学研究科市民フォーラム

時11月18日(土)、午後1時〜4時、所千里ライフサイエンスセンター(豊中市新千里東町1-4-2)、定先着250人  
内どうなる、「近未来の歯科医療」、申左下図読み取りから申込または、ハガキ・ファックス(氏名・住所・年齢・連絡先を記入)で、〒565-0871 吹田市山田丘1-8、同大学歯学研究科総務課☎06・6879・2831、FAX06・6875・0000



### 臨床美術

時11月18日(土)、午後1時30分〜3時、所沢池多世代交流センター研修室、対小学4年生〜18歳、60歳以上の市民、定先着10人、内脳を豊かにする作品作り、¥千円、備自動車での来場不可、利用登録要、申電話または直接、同センター☎624・1177

### 応急手当講習会

時「普通救命講習Ⅰ」Ⅱ「毎月第3土曜日、「入門コースと普通救命講習Ⅲ」4・7・10・来年1月の第3日曜日、「上級救命講習」5・8・11・来年2月の第3日曜日、対市内在住・在勤・在学者、内胸骨圧迫、AED、心肺蘇生法、異物除去法、止血法等、備90分から8時間のレベルに合わせたコースあり、パソコン、スマホで受けられる応急手当Web講習あり、申市HPから申込または、電話、直接、救急救助課☎622・6959

### みんなで学ぼう！人権啓発研修会

時11月21日(火)、午後2時〜3時30分、所クリエイトセンター多目的ホール、定先着50人、内人生いつからでも逆転満塁ホームラン〜パニック障害を克服し、フツの主婦がミセスコンテスタの日本代表になるまで〜(ミセスアース世界大会エリート日本代表中島あさ香さん)、申電話またはファックス、メールで、市人権啓発推進協議会事務局(人権センター内)☎622・6613、FAX622・6868、✉jimuj@baraki-jinken.org

### かんたんスマホ講座

①入門編・②基本編 時①11月22日(火)、②12月5日(火)、午前10時〜正午、所総持寺いのち・愛ゆめセンター、定各先着15人程度、内かんたんスマホを使って操作方法を知る、備自動車での来場不可、申11月1日、午前10時から、電話で同センター☎626・5660

### 初めてのボランティア講座

時11月22日(水)、午後1時30分〜3時、所福祉文化会館4階会議室、定先着20人、内ボランティア活動の基本、先輩ボランティアからのメッセージ、活動紹介等、申左下図読み取りから申込または、電話で社会福祉協議会ボランティアセンター☎627・0086



### 府教員スタートアッププログラム

時11月23日(祝)、午後2時〜5時、所大阪学院大学2号館(吹田市岸辺南2-36-1)、対教員免許状所持者、内基本研修「学校で働くということ」、テーマ別講座、講師制度の概要説明、個別相談等、申府HPから申込、☎府教職員室教職員人事課☎06・6944・6894

### 女らしさ・男らしさが子どもにもたらすもの

時11月24日(金)、午前10時〜11時45分、所ローズWAM501・502、定先着30人、内無意識のなかのジェンダーをふりかえる(Facilitator's LABO 栗本敦子さん)、備一時保育は11月16日までに要申込、申11月1日、午前9時から、下図読み取りから申込または、電話でローズWAM☎620・9920



### 介護予防指導者養成研修

時11月25日(土)、午前10時〜午後3時、所シニアプラザいばらき、対市内で介護予防の担い手として活動したい人、定先着20人、内介護予防のための運動やリスク管理、体力測定等、申電話または直接、シニアプラザいばらきはつらつ事業事務局☎633・7770(火・金曜日、午後1時〜4時)

### 空家の除却と活用セミナー

時11月25日(土)、午後1時30分〜4時30分、所大阪市立難波市民学習センター(大阪市浪速区湊町一丁目4-10CA T4階)、定先着50人、内空家法改正の影響、空家の除却・利活用、申11月17日までに、左下図読み取りから申込または、ファックス、メールで、府居住企画課☎06・6941・0351、FAX06・6210・9712、✉kyojukikaku.g07@gpo.pret.osaka.lg.jp



### 親子で楽しむ①和菓子作り体験、②クリスマスリース作り in 古民家

時①11月26日(日)、午後2時〜3時30分、②12月2日(土)、午前11時〜午後0時30分・2時〜3時30分、所ナガヤもん(上穂積二丁目8-25)、対小学生以上の親子、定各回先着6組(1組3人まで)、¥①千円、小・中学生500円、②1組3千円、申11月5日

各施設の休館日等は市HP等でご確認ください。

☎問合先、✉メールアドレス、HP ホームページ、☎一時保育あり(原則有料、詳細は事前にお問い合わせを)

## 市民活動団体紹介コーナー 市民活動の

## Vol.83 追手門学院大学地域創造学部岩淵ゼミ



アートワークショップの様子

## すべての人に向けて開かれた交流と学びの場

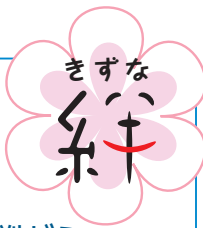
同ゼミは、大学の総持寺キャンパス開設を機に、より地域に根ざした研究・実践活動により地域の連携を深めていきたいとの思いで、市民活動団体として活動を始めました。

主な活動は、大学キャンパスやその周辺地域で開催する認知症カフェ「ふらっとカフェ追大」。認知症カフェは、地域に在住する認知症の人やその家族をはじめ多くの人にとっての交流と学びの場です。認知症になっても暮らしやすいまちづくりをめざして、2020年11月に初開催して以来、月1回のペースで活動を続けています。おしゃべりを中心としたカフェだけでなく、アートやゲームを取り入れたイベント付きのカフェ、地域イベントや写真展、出張カフェなどさまざまな活動を展開しています。

担当教員の岩淵さんは、「この活動を通して、さまざまな世代の人と交流を深め、また当事者の人とも語らいつつ、一緒に「やりたい」と「知恵」を出し合って多くの人のための場所として育てていきたいです」と話しました。

問合せ 同ゼミ岩淵 ☒ aiwabuti@otemon.ac.jp

☘ 市民活動センター ☎ 623・8820



から、電話またはメール（氏名・人数・希望時間・連絡先・来場手段を記入）で、いばらき古民家再生・保存用の会 ☎ 090・2011・8591、  
☒ ichibe11958@gmail.com

**特別企画展関連講座「川端康成と竹田」** 時11月26日（日）、午後2時～4時、  
所上中条青少年センター3階、**定先着**45人、**内**「千羽鶴」・「波千鳥」―「永

遠に彼方の人」―（京都橋大学教授辻本千鶴さん）、**¥700円**、**申**11月8日、午前9時30分から、電話で川端康成文学館 ☎ 625・5978

**エンパワメントいばらき×WAMチャレンジ企画** **保** 時11月26日（日）、午後2時～4時、**所**①ローズWAM501・502、②Zoom配信、**対**子どもの保護者・支援者、**定先着**①25人・②10人、**内**子

どもを守るおとなとして知っておくべき「ト」性暴力の法律改正ポイント（ライター 小川たまかさん）、**備**1時保育は11月18日までに要申込、**申**11月1日、午前9時から、**下**図読み取りから申込、**固**ローズWAM ☎ 620・9920

**アロマキャンドル講座** 時11月27日



（月）、午後1時30分～3時30分、**所**豊川いのち・愛・ゆめセンター、**対**市民、**定先着**10人、**¥500円**、**申**11月1日、午前10時から15日、午後5時までに、**左**図読み取りから申込または、電話、ファックス、メール、直接、同センター ☎ 643・2069、**内** 641・4804、☒ toyokawa\_ai@city.ibaraki.jp



**越境ECセミナー～円安をチャンスに変えるための販路拡大～** 時11月27日（月）、午後2時～4時、**所**ローズWAM404・405、**対**事業者、個人事業主等、**定先着**20人、**内**円安をきっかけに海外への販路拡大を検討している企業への制度・事例紹介（インフォマークス㈱ 天井秀和さん）、**申**11月24日（必着）までに、市HPから申込または、ファックス、メールで、**商**工労政課 ☎ 620・1620、**内** 627・0289、☒ kigyousien@city.ibaraki.jp

**茨木みどりヶ丘病院健康講座** 時11月29日（水）、①午後2時～2時50分・②2時～4時30分、1時30分から受付、**所**春日丘公民館、**定先着**①40人・②24人、**内**①糖尿病（ダイアベティス）と共に人生100年時代の健康づくり、②フレイルチェック（同病院糖尿病内科医師 高橋郁夫さん）、**申**11月1日～28日に、電話で同病院 ☎ 622・1515（平日、午前9時～午後4時）

イベントや行事等は変更・中止等の可能性があります。開催の有無や申込方法等でご不明な点がございましたら、市・各主催団体 HP または☎・申でご確認ください。

**スマホセミナー** 時11月30日(木)、12月1日(金)、午後1時30分～3時30分、全2回、**所**南茨木多世代交流センター、**対**60歳以上の市民、**定**先着20人、**内**スマホの楽しさ・便利さを体験(ソフトバンク(株)スマホアドバイザー)、**備**利用登録要、**申**11月4日から、電話または直接、同センター☎632・0101

**緑の勉強会「緯度の違いで色が変わる」** 時12月1日(金)、午後1時30分～3時、**所**市役所本館6階第1会議室、**対**市内在住・在勤・在学者、**定**先着18人、**内**緯度の違いで異なる花の見え方、**備**いばらき環境ポイント付与、**申**11月6日～13日に、ファックスまたはメール(氏名・住所・電話番号・緯度を記入)、公園緑地課☎620・1654、**内**625・3181、☎koen@city.ibaraki.jp

**かがやけ!こどもたち!!こども発達支援センター風市民向け研修会** 時12月2日(土)、午前10時～正午、**所**東奈良コミュニティセンター2階、**定**先着60人程度、**内**早期療育の大切さ、同センター風での実践報告、**申**電話またはファックス、メールで、同センター☎636・0110、**内**646・6890、☎kaze@sjf-osaka.net

**リース&つる細工教室** 時12月2日(土)、午前10時～午後3時、**所**里山七

ンター、**対**小学生以上、**定**20人(多数の場合抽選)、**¥**300円、**備**5いばらき環境ポイント付与、**申**11月1日、午前9時から9日、午後5時までに、下図読み取りから申込、**問**同センター☎646・7531

**手作り講座「千支はりこ絵付け辰」** 時12月2日(土)、午後1時30分～3時、**所**障害福祉センター、**対**市民、**定**10人(障害者優先、多数の場合抽選)、**¥**600円、**申**11月18日～25日、午後5時までに、左下図読み取りから申込み、電話、ファックス、直接、同センター☎620・9818、**内**620・9812

**里山講演会「森林・林業の現実と提案型集約化施策」** 時12月2日(土)、午後1時30分～3時30分、**所**①立命館大学大阪いばらきキャンパス、②NOO3配信、**定**①先着50人、**内**講師 日吉町森林組合代表理事組合長 湯浅 勲さん、**申**11月1日、午前9時から12月1日、午後3時まで、下図読み取りから申込、**問**同大学OIC地域連携課☎665・2550

**楽しく自転車の乗り方を学ぼう!** 時12月3日(日)、午前10時～午後4時、**所**

イオンモール茨木ジョイプラザ、**内**ヘルメットに関する交通安全教室、電動自転車の特性、ヘルメット・電動自転車・白バイの展示等、**問**交通政策課☎647・2916

**女性の視点・多様な視点をいかした地域防災講座** 保 時12月3日(日)、午前10時～11時30分、**所**ローズWAM 501・502、**定**先着30人、**内**地域防災の基礎知識(福祉防災上級コーチ 湯井恵美子さん)、**備**一時保育は11月25日までに要申込、**申**11月1日、午前9時から、下図読み取りから申込み、電話でローズWAM☎620・9920

**子どもセミナー「クリスマスリースをつくらう」** 時12月3日(日)、午前10時30分から・午後1時から・2時30分から、各1時間、**所**上中条青少年センター、**対**市内在住の小学生、**定**各15人



(多数の場合抽選)、**¥**600円、**持**持ち帰り用袋、気泡入り緩衝材、はさみ、**申**11月15日までに、下図読み取りから申込みまたは、電話で同センター☎622・5180

**ふわっと講座「ペアレントメンターによる話」** 保 時12月7日(木)、午前10時～午前11時45分、**所**ローズWAM 501・502、**対**18歳までの発達に支援の必要なこどもの保護者、**定**先着30人、**内**講師 ペアレントメンター、**備**一時保育は11月27日までに要申込、**申**11月1日、午前9時から、電話であげばの学園☎626・0105

**ファミリー・サポート・センター交流会** 保 時12月7日(木)、午前10時～正午、**所**ローズWAM料理工房、**対**20歳以上の市民、**定**先着15人、**内**ソイミートでハンバーガー作り(ファミサポートで「ブリーダー」)、**¥**400円、**持**エプロン、三角巾、ふきん、マスク、**備**一時保育は11月28日までに要申込、**申**下図読み取りから申込みまたは、電話で同サポート・センター☎620・7101

**クリスマスリース講座** 時12月7日(木)、午後1時30分～3時30分、**所**豊川のち・愛・ゆめセンター、**対**市

各施設の休館日等は市HP等でご確認ください。

☎問合先、✉メールアドレス、HP ホームページ、保一時保育あり(原則有料、詳細は事前にお問い合わせを)

**カフェボランティア体験講座** 時12月19日(火)、午後1時〜2時、**所**社会福祉協議会 主原分室、**定**先着5人、**内**ボランティアとは？、



**しめ縄作り教室** 時12月9日(土)、午前10時〜午後3時、**所**里山センター、**対**小学生以上、**定**20人(多数の場合抽選)、**¥**300円、**備**5いばらき環境ポイント付与、**申**11月1日、午前9時から9日、午後5時までに、下図読み取りから**申**込、**問**同センター ☎646・7531



**フラワールンジメント** 時12月23日(土)、午後1時30分〜3時、**所**南茨木多世代交流センター、**対**60歳以上の市

**科連携講座** 係 ☎624・8182



**大阪大学大学院理学研究科連携講座 星科学への誘い〜月の科学の最前線〜** 時12月21日(木)、午後7時〜8時30分、**所**おにクルきたしんプラネタリウム、**定**40人(多数の場合抽選)、**内**月と地球の関係(同大学院教授 寺田健太郎さん)、**申**11月1日〜30日に、左図読み取りから**申**込または、往復ハガキ(1枚につき1人、郵便番号・住所・氏名・年齢・電話番号)で、〒567-0028 畑田1-43、生涯学習センター「市×大阪大学大学院理学研究科連携講座」係 ☎624・8182

**こころのケア講座** **保** 時12月8日(金)、午前10時〜正午、**所**参加者のみ通知、**対**市内在住のDV(精神的暴力を含む)等の被害に遭った女性、**定**先着5人、**内**精神的暴力・モラルハラスメント、**備**一時保育は11月30日までに**要**申込、**申**電話でローズWAM ☎620・9920

民、**定**先着10人、**¥**800円、**申**11月1日、午前10時から15日、午後5時までに、左下図読み取りから**申**込または、電話、ファックス、メール、直接、同センター ☎643・2069、**内** 641・4804、**内** toyokawa\_ai@city.ibaraki.g.jp



**ChatGPTは仕事で使えるのかセミナー** 時12月21日(木)、午後3時30分〜5時、**所**茨木商工会議所会議室、**対**経営者、事業主(代表者)、管理職等、**定**30人(1事業所2人まで、多数の場合抽選)、**内**DXの現状、ChatGPTの仕組み・使い方・留意点等、**申**12月11日までに、同会議所HPから**申**込、**問**同会議所 ☎622・6631

カフェボランティアの体験等、**申**左上図読み取りから**申**込または、電話で同協議会 ☎627・0086

茨木の  
**お店に行こう♪**  
Vol.36  
商工労政課 ☎620・1620

市の補助制度利用店を紹介  
たなか商店  
(春日一丁目 12-7-102)  
☎648・7813  
10:00 ~ 19:00  
水曜定休日、臨時休業あり  
駐車場なし



**誰でも気軽に立ち寄れるまちの酒販店に**  
2022年1月、春日商店街の一角にオープンした日本酒を中心に取り揃える酒販店です。店主の田中さんは10年間酒販店で働き、日本酒やお店の運営について学びました。1人でも多くの人に日本酒の魅力を知ってもらいたいとの思いで地元茨木にお店を開業。有料でテイastingができ、どんなお酒が自分に合うのか、どんな料理に合うのか、試飲しながら選ぶことができます。どのお酒にするか悩んだ際も陽気な人柄の田中さんが好みにあったものを丁寧に提案してくれます。また、干しブドウや鮭の酒びたしなどつまみと一緒にテイastingができ、気に入ればつまみを買って帰ることも。  
お店では日本酒以外にもリキュールや缶ビールのほか、ラムネなどのジュース類も取り扱っています。さらに、自宅用やプレゼントにおすすめの酒器や若狭塗り箸といった小物を販売しているのも特徴。日本酒に縁がない人でも気軽に立ち寄れるお店にしたいと田中さん。「酒販店は入りづらいところかもしれませんが、少しでも興味があればぜひお越しください。自分に合った美味しく楽しく飲める日本酒と一緒に見つけましょう」と話しました。



店主 田中秀幸さん

イベントや行事等は変更・中止等の可能性があります。開催の有無や申込方法等でご不明な点がございましたら、市・各主催団体 HP または☎・申でご確認ください。

民、**定**先着10人、**内**正月花づくり、**¥**2800円、**備**利用登録要、**申**11月15日から、費用を直接、同センター☎632・0101

**妄想朗読WS「週末は茨木出張」編**

**時**来年1月12日(金)・26日(金)、午後7時から、全2回、**所**クリエイトセンター304、**対**高校生以上、**定**先着15人、**内**現代作家の小説を朗読(「本読みの時間」主宰 甲斐祐子さん)、**¥**1500円、

**申**11月16日、午前10時から、下図読み取りから申込みまたは、電話で文化振興財団☎625・3055



**移動支援従業者養成研修**

**時**来年1月13日(土)・2月3日(土)のうち4日間、**所**障害福祉センター等、**対**全身性障害・知的障害・精神障害のガイドヘルパーに従事することを希望する18歳以上の市内在住・在勤者、**定**各15人(多数の場合抽選)、**¥**8千円、**備**詳細は市HP参照、**申**11月1日

〜15日(必着)に、下図読み取りから申込、**問**障害福祉課☎620・1636



**在宅ワークセミナー(WEBSITE)**

**保**時①来年1月15日(月)・②19日(金)・③26日(金)、午前10時



午後3時、全3回、**所**①ローズWAM404・405、②③生涯学習センターIT学習室、**対**自宅にパソコン・インターネット環境を有しているWEBライターをめざしている人(学生を除く)、**定**先着20人、**内**WEBライティングの概要・ポイント、SEOライティングの基礎、文章のルール、2千文字程度の記事作成・推敲・校正、取材等、**備**一時保育は来年1月4日までに要申込、**申**市HPから申込みまたは、電話で商工労政課☎620・1620

**募 集**

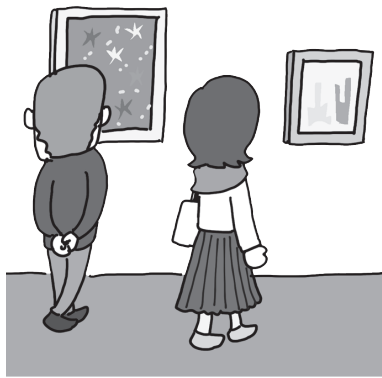
**里山保全活動参加者**

**上音羽、銭原**  
**時**主に第1・3日曜日、午前10時〜午後3時、午前9時にJR茨木駅東口集合、雨天中止、**所**上音羽、銭原、長谷地区内の山林、**内**松林育林、竹林・雑木林整備等、**¥**1日400円、**申**電話で茨木ふるさと森づくり隊長畑☎090・

6528・5365、**【車作】時**主に第1・3・4土曜日、午前10時〜午後3時、午前9時にJR茨木駅西口集合、雨天中止、**所**車作地区等の里山、**内**里山林間伐・果樹園・キツネノカミソリ保護地整備、**¥**1日200円、**申**電話で車作里山倶楽部熊屋☎070・2291・9202、**【彩都鉢伏山】時**主に第2・4土曜日、午前8時30分〜午後0時30分、現地集合、雨天中止、**所**大字粟生岩阪の里山林、**内**松林育林、雑木林・登山道整備等、**申**電話で鉢伏山森づくりの会眞並☎090・1898・8379

**農業大生** **対**高等学校卒業・同等の学力があり、卒業後、府内で農業関係に従事する志のある人、**備**12月11日に試験、**申**11月13日〜12月4日に、電話で同校☎072・979・7032

**市立ギャラリー利用者** **時**来年8月〜11月、木〜翌週火曜日、午前10時〜午後7時(最終日は午後5時まで)、**所**



市立ギャラリー、**¥**6日間8万3千円、**備**後日抽選会実施、**申**11月1日〜30日(必着)に、申込用紙(市立ギャラリー・文化振興課に設置、市HPからダウンロード可)を、郵送または直接、〒567-8505 同課☎620・1810

**府高齢者大学校受講生** **時**来年4月〜令和7年3月、**内**歴史・自然・語学・美術・IT(PC等)・健康等61科目、**¥**6万円(科目により別途要)、**備**多数の場合抽選、初参加者優先、募集要項等は地域福祉課・同校で配付、**申**11月24日、午後3時までに、申込書を郵送または直接、〒540-0006 大阪市中区法円坂一丁目1-35、同校☎06・6360・4471

**府北部コミュニティカレッジ受講生** **時**来年4月1日〜令和7年3月31日、**所**茨木・豊中・高槻・池田・吹田・摂津市内、新大阪、オンライン、**対**おおむね55歳以上、**定**各35人程度(多数の場合抽選)、**内**年度制講座、短期講座、懷徳堂記念会協力講座等、**¥**2万円〜6万1千円、**備**各講座の詳細はONC C HP参照、**申**11月30日までに、左図読み取りから申込みまたは、申込書(地域福祉課・市公共施設で配付、同カレッジHPからダウンロード可)を郵送で、〒560-0021 豊中市本町一丁目3-19 長尾第1ビル2



各施設の休館日等は市HP等でご確認ください。スポーツをする際は、飲み物を持参し、適切な水分・塩分補給に努めましょう。

**問**問合先、**図**メールアドレス、HP ホームページ、**保**一時保育あり(原則有料、詳細は事前にお問い合わせを)

階、同カレッジ連絡事務所 ☎ 06・6151・4461

# スポーツ

## 地区スポーツ・レクリエーション大会

時 11月12日(日)、午前9時から、雨天決行、**所**玉櫛小学校体育館、**間**スポーツ推進課 ☎ 620・1608

## 市民体育館冬休み体験教室

時 12月22日(金)、①午後1時30分～2時15分・②2時30分～3時30分、25日(月)・26日(火)・③午前9時30分～10時30分・④10時45分～11時45分、③④全2回、**対**①4歳～未就学児、②小学生以上、③平成30年4月2日～31年4月1日生まれ、④平成29年4月2日～30年4月1日生まれ、**定**各先着①②25人・③④15人、**内**①②ブレイクダンス、③④すこやかキッズ体操、**¥**①②各500円、③④各千円、**申**11月30日、午前9時から、電話で同体育館 ☎ 626・3821

## 市民スポーツフェスティバル

時 11月23日(祝)、①②午前10時～正午・③午後1時～4時、**所**東市民体育館、**内**①ファミリーバドミントン、卓球、②カラダの内側をチェックし体組成測定、③トランポリン、ニュースポーツ、**持**室内シューズ、タオル、運動のできる服装等、**間**茨木東スポーツクラブ



ブレッツ ☎ 633・5701

## 市民体育館イベントレッスン

時 ①11月27日(月)、午後1時15分から、②12月19日(火)、午前10時から、各1時間、**対**中学生を除く15歳以上、**定**各先着20人、**内**①りらくすポール&ストレッチ、②ヒップエクササイズ(バランス編)、**¥**各600円、**申**①11月2日・②30日、午前9時から、電話で同体育館 ☎ 626・3821

## オリンピック巡回指導(体操教室)

時 12月17日(日)、午後1時～3時、**所**東市民体育館、**対**市内在住・在学・在クラブの小学生、**定**先着50人、**内**実技指導等(オリンピック元日本代表 水鳥寿恵さん)、**持**室内シューズ、タオル、運動のできる服装等、**申**11月1日から、電話またはファックス(氏名・学校名・学年・連絡先・経験年数を記入)で、茨木東スポーツクラブブレッツ ☎ 633・

5701、**FAX** 633・5980

## ふれあいスポーツ広場無料開放

時 ①11月12日(日)、②12月10日(日)、午前9時30分～11時30分、**所**東市民体育館、**対**市内在住・在勤・在学者、**内**とび箱、鉄棒、トランポビクス、ラダーゲッター、ボッチャ、①ファミリーバドミントン、②スローイングビンゴ、**持**室内シューズ、タオル、運動のできる服装等、**間**茨木東スポーツクラブブレッツ ☎ 633・5701

## 西河原市民プール子ども水泳体験教室

時 11月3日(祝)～30日(木)、**対**3歳～中学生、**定**各クラス先着若干名、**¥**2日間コース3600円、3日間コース4500円、4日間コース5500円、**備**詳細は同プールHP参照、**申**11月1日、午前10時から、電話で同プール ☎ 621・9715

## 議長杯グラウンド・ゴルフ大会

時 12月18日(月)、午前9時30分から、8時30分から受付、雨天時25日、**所**中央公園グラウンド、**対**市内在住・在勤・在学者、**定**先着200人、**¥**千円、**申**11月24日までに、電話またはファックス(氏名・住所・電話番号を記入)で、市グラウンド・ゴルフ連盟事務局 ☎ **FAX** 635・9981

## オープン年齢別ダブルス卓球大会

時 12月10日(日)、午前9時から受付(混合

## Tリーグ(卓球リーグ)公式戦の小・中学生無料招待&チケット割引

時 ①12/24(日)、18:30から、②25(月)、12:30から・③17:00から、**所**立命館いばらきフューチャープラザ、**対**市内在住・在勤・在学の□小・中学生・▽高校・大学生・◇一般、**定**各試合先着□100人・◇300人、**内**①京都カグヤライズ vs 日本ペイントマレッツ、②日本生命レッドエルフ vs 日本ペイントマレッツ、③京都カグヤライズ vs 九州アスティエダ、**¥**□1,000円、◇2,250円、**備**△保護者の同伴要、座席は自由席、詳細はTリーグHP参照、**申**11/24までに、右図読み取りから申込(1人1回5枚まで、Tid会員登録要)、**間**日本生命レッドエルフ事務局 ☎ 070・2199・1251(平日、10:00～15:00)



定員・申込などの記載がない場合は事前申込不要または当日直接会場へ。費用の記載がない場合は参加無料。  
記号の見方: **時**とき、**所**ところ、**対**対象、**定**定員、**内**内容、**¥**費用・報酬など、**持**持ち物、**備**備考、**申**申込、

イベントや行事等は変更・中止等の可能性があります。開催の有無や申込方法等でご不明な点がございましたら、市・各主催団体 HP または☎・☎でご確認ください。

## ボッチャ交流大会

時 12/9 (土)、13:00～17:00、12:30 から受付、**所**市民体育館、**対**市内在住・在勤・在学の小学生以上 (中学生以下は保護者同伴) で構成されたチーム (1チーム3～6人)、**定**先着 32 チーム、**内**障害のある人とない人が共に楽しむリーグ戦・トーナメント戦、**申**11/6～22、17:00 までに、右図読み取りから申込または、申込書 (スポーツ推進課・各市民体育館・公民館で配布) を、郵送・ファックス・直接、〒567-8505 同課☎620・1608、**☎**624・4767



ダブルスは午後0時30分から、**所**市民体育館、**内**年齢別男女・混合ダブルス (一般・40～59歳・60歳以上)、予選リーグ後順位別決勝トーナメント、**¥**1組2千円、市卓球連盟登録者と中



**クラブ対抗バドミントン大会** 時12月17日(日)、午前9時から、**所**市民体育館、**対**市内在住・在勤・在学・在クラブで市バドミントン連盟登録者(当日

学生以下は1500円、**備**ペアの若い年齢の部に出場、**申**11月25日、午後7時までに、申込書と費用を直接、同連盟事務局窓口(メザンスポーツ内) ☎625・6489

**ニューイヤーズオープンテニス大会**  
**時**①来年1月7日(日)・②14日(日)、午前9時～午後4時、予備日21日・28日、**所**西河原公園南庭球場、若園公園庭球場、**内**ダブルス①男子・②女子、**¥**1組5千円、**備**詳細は市テニス連盟HP参照、**申**12月5日(消印有効)まで(メールは9日、午後5時まで)に、申込書(同連盟HPからダウンロード)を、メールまたは郵送で、〒567-0883 大手町9-28、同連盟事務局☎625・1056、**☎**chww74214@yahoo.co.jp

登録可)、**内**男女1・2部(50歳以上)、予選リーグ戦後決勝トーナメント、**¥**1チーム9千円(高校生6千円、中学生以下3千円)、**備**12月2日、午後1時から、市民体育館会議室で抽選会を実施、詳細は同連盟HP参照、**申**11月25日、午後5時までに、電話またはファックスで、同連盟事務局☎633・5866

## 図書館

〔中央図書館☎627・4129〕

**図書館天王分室の休室** 時11月13日(月)～12月19日(火)、**備**本の返却ポスト利用不可

**読書会** 時①11月9日(木)、午前10時～

**池上杯バドミントンシングルス大会**  
**時**12月24日(日)、午後1時から、**所**東市民体育館、**対**市内在住・在勤・在学・在クラブで市バドミントン連盟登録者(当日登録可)、**内**リーグ戦後、決勝トーナメント、**¥**1500円、高校生以下千円、**備**12月9日、午後1時から、ローズWAM401で抽選会を実施、詳細は同連盟HP参照、**申**12月2日、午後5時までに、申込書(同連盟HPからダウンロード)を、ファックスまたは直接、同連盟事務局窓口(ラブオール内) ☎633・5866

正午、②24日(金)、午後1時30分～3時30分、**所**中央図書館2階会議室、**内**①「拳の先」角田光代、文藝春秋、②「火車」宮部みゆき、新潮社

**図書館を使いこなそう講座「相互貸借について」** 時11月11日(土)、午前10時30分～11時、**所**中央図書館多目的室、**定**当日先着5人、**内**読みたい本が市内の図書館にないときの予約方法等

**こどもの読書に関わる人材育成のための講座「対話型絵本の読み聞かせ」** 時11月18日(土)、午前10時～11時30分、**所**水尾図書館2階会議室、**対**市内在住・在勤・在学の中学生以上、**定**先着30人、**内**講師 工藤美季さん、**申**11月6日、午前9時30分から、下図読み取りから申込または、電話、直接、同館☎637・4416



**ともしび号の①環境フェア・②アルプラザ茨木出展** 時①11月18日(土)、②12月2日(土)、午前10時～午後4時、**所**①クリエイティブセンター、②アルプラザ茨木駐輪場、**内**本の貸出・返却、図書館クイズの実施(参加者には手作りメダルをプレゼント)、①リサイクル図書頒布(1人3冊まで)

**追大生といっしょに♪グローバルゲームタイム** 時12月3日(日)、午前10時30

各施設の休館日等は市HP等でご確認ください。スポーツをする際は、飲み物を持参し、適切な水分・塩分補給に努めましょう。

☎問合先、☎メールアドレス、HP ホームページ、**保**一時保育あり (原則有料、詳細は事前にお問い合わせを)

## INFORMATION

## みんなの掲示板

申込期間 来年1月号=11/20まで、2月号=11/21～12/20

申込方法 右図読み取りから申込または、申込用紙(市HPからダウンロード可)を郵送・ファックス・メールまたは直接、〒567-8505 まち魅力発信課 ☎620・1602、  
☎624・8961、✉machimiryoku@city.ibaraki.lg.jp



## 開催

◎親子体育リトミック 11/8・22、10:00～11:00、2～4歳、11:30～12:30、2歳以下、畑田コミセン、1回500円、ベビママ坂本 ☎090・9091・5621

◎みんなで楽しくフォークダンスを踊りましょう 11/14・28、13:30～15:00、中津コミセン、女性、フォークダンスを楽しむ会大島 ☎090・1913・3127

◎映画「教育と愛国」の上映会 12/17、11:00から・14:00から、

おにクル、1,000円、同イベント実行委員会若月 ☎626・8185

## 募集

◎クラシックギターの同好会 土曜、13:00～17:00、東奈良コミセン、18歳以上、月500円、茨木ギターアンサンブル小西 ☎080・3806・9030

◎俳句サークル 第2日曜、9:00～12:00、太田公民館、月1,000円、あざみ旬会岡 ☎090・7108・0111

◎音パルフェコンサート出演者 来年3/2、15:30～17:40、WAM、5分

7,000円、以後1分追加毎に1,000円、追加10分まで、11/10から要申込、月岡 ☎638・4770

◎マンドリン・ギター部員 第1・3土曜、14:00～16:00、玉櫛コミセン、月3,500円、茨木マンドリンクラブRose大島 ☎090・8535・3809

次のように省略しています

コミセン=コミュニティセンター  
WAM=ローズWAM

## 「みんなの掲示板」へ掲載を希望する皆さんへ

みんなの掲示板は、市内で活動している小規模なグループや市民団体等に情報発信の場を提供し、市民相互の情報交換を図るためのコーナーです。参加者から費用を徴収する場合は、開催・募集ともに、収支がわかる書類(決算書等)の写しを提出してください。



7936  
入)、直接、同館☎627・  
番号・障害の種別を記  
ス(氏名・ファックス  
み取りから申込または電話、ファックス(氏名・ファックス  
は18日)、午前9時30分から、左図読み取りから申込または電話、ファックス(氏名・ファックス  
画の上映、**申**11月25日(障害のある人は18日)、午前9時30分から、左図読み取りから申込または電話、ファックス(氏名・ファックス  
や聴覚に障害がある人もない人も一緒に楽しめる音声解説や字幕がついた映画の上映、**申**11月25日(障害のある人は18日)、午前9時30分から、左図読み取りから申込または電話、ファックス(氏名・ファックス  
図書館多目的室、**定**先着60人、**内**視覚  
時12月10日(日)、午後2時から、**所**中央  
障



620・11771  
ら、下図読み取りから  
申込、**岡**庄栄図書館☎  
12日、午前9時30分  
本を通して多言語に触れる、**申**11月  
追手門学院大学の学生とゲームや絵  
学3年生と保護者、**定**各先着10組、**内**  
分、11時・11時30分・正午、**所**庄栄コ  
ミニティセンター和室、**対**4歳以下小  
分



## 移動図書館「ともしび号」巡回日程表(11月)

巡回場所	巡回日	時間
岩倉公園	2日(休)	10:00～12:00
美穂ヶ丘南公園	4日(土) 25日(土)	14:00～14:30
白川中央公園	5日(日) 19日(日)	
安威府宮住宅集会所	8日(水)	
郡山団地 A5 棟前	9日(休)	
車作クラブ	10日(金) 24日(金)	
忍頂寺自治会館		10:40～11:10 11:20～11:50

巡回場所	巡回日	時間
見山の郷		13:00～13:45
北辰出張所	10日(金) 24日(金)	14:00～14:30
大岩自治会館		14:45～15:15
春日丘八幡宮	11日(土)	14:00～14:30
郡山府宮住宅集会所 (B15棟前)	12日(日)	
蔵垣内会館	17日(金)	
北春日丘児童遊園	22日(水)	
西福井府宮住宅集会所	23日(木)	

定員・申込などの記載がない場合は事前申込不要または当日直接会場へ。費用の記載がない場合は参加無料。

記号の見方: **時**とき、**所**ところ、**対**対象、**定**定員、**内**内容、**¥**費用・報酬など、**持**持ち物、**備**備考、**申**申込、