



イベントや行事等は変更・中止等の可能性があります。開催の有無等は市・各主催団体 HP または 問・申でご確認ください。また、参加の際は検温やマスクの着用をお願いする場合があります。ご理解とご協力をお願いします。

イベント

生涯学習情報誌を発行

市の事業だけでなく、国・府の機関や市内大学・病院が実施する歴史・文化、子育て・教育、スポーツ・レクリエーション等の生涯学習の事業を紹介する、市生涯学習情報誌「NextStage」^{ネクストステージ}を発行します。12月～来年3月に募集・開催の事業を、各分野に分けて日程順に掲載しています。生涯学習センター、市役所、図書館等で配付していますので、ぜひご覧ください。また、市・同センターHPからも閲覧できます。問同センター ☎ 624・8182



竜王山荘お部屋でのんびり昼食プラン
 時 午前11時～午後3時、**内**①松花堂弁当・②三段弁当・③丹波ぼたん小鍋付三段弁当(期間限定)、**¥**①2500円・②3500円・③4500円(個室・入浴利用料含む)、**申**利用日前日、正午までに、電話で同山荘 ☎ 649・4402

パパ・ママカフェ&ふれあい喫茶 **時**
 12月1日(水)・17日(金)、午後1時～3時、

所西河原多世代交流センター、**対**①0～5歳児と保護者、②60歳以上の市民、**内**喫茶、①絵本読み聞かせ、身長・体重測定、**問**同センター ☎ 623・9343

創業(SORA)～障害のある人もない人も共につくるアート展～ **時**①12月2日(木)～7日(火)、午前10時～午後7時、②9日(木)～11日(土)・③16日(木)～18日(土)・④23日(木)～25日(土)、午前9時～午後8時、**所**①市立ギャラリー、②総持寺・③沢良宜・④豊川のち・愛・ゆめセンター、**内**障害のある人ない人が共に楽しめる作品展、**問**総持寺のち・愛・ゆめセンター ☎ 626・5660

たそがれコンサート **時**12月4日(土)、午後4時30分から、**所**ローズWAMエントランス、**内**クラリネット(ハーメルンクラリネットアンサンブル)、**問**ローズWAM ☎ 620・9920

いばきたマルシェ山とまちをつなぐ～
時毎月①第1・3月曜日・②第1・3金曜日・③第2・4金曜日、午前10時から、**所**茨木ショッピングタウン1階(西駅前町4)、**内**市北部地域の新鮮な野菜や加工品等の販売、①Farm河野屋(忍頂寺等)、②アグリファーム佐保、③泉原ファーマーズ、**問**北部整備推進課 ☎ 620・1609

こどもひろばMINT **時**毎月第2・

文化振興財団催し

(公財)文化振興財団 ☎ 625・3055、クリエイティブセンター1階、<https://www.ibabun.jp/>

会場	公演名	公演日	料金等	発売日
クリエイティブセンター	第二回大阪落語祭 「茨木お楽しみ寄席」	12/14(火) 14:00から	1,000円※1	発売中
	話題の映画@茨木 「ファザー」	12/20(月) 10:30から 14:00から 19:00から	1,000円※1	
	いばらきワンコイン コンサートVol.4 ～バラ色の木管五重奏 社会風刺コント集団 ザ・ニュースペーパー ～2022茨木～	来年2/1(火) 11:00から	500円※1	12/1 予約開始
福祉文化 会館	第9回茨木ハチマル 落語会 桂 塩鯛門弟会 【振替公演】	来年3/12(土) 15:00から	5,800円※1・2 24歳以下2,300円	12/17 予約開始
		来年2/16(水) 14:00から	1,300円※1 当日1,500円	12/13 予約開始

※1未就学児不可 ※2割引あり (詳細はお問い合わせください)

【チケット販売所】 同財団 ☎ 625・3055 (9:00～17:00)、クリエイティブセンター・福祉文化会館チケットカウンター (9:00～17:00)、予約開始初日は窓口販売はしていません。◆同財団HPからもチケットの予約・購入ができます。(注)公演によっては取扱いのない場合があります。

3水曜日、午後3時～6時30分、**所**ローズWAMワムカフェ、**対**小学生～高校生、**定**先着6人、**内**晩ごはん、宿題、ボードゲーム等、放課後ひとりで過ごすことが多い子どもに向けた居場所、**¥**300円、初回登録料千円、**問** NPO法人わんだーらんど佐坂 ☎ 090・2942・4257

啓発型認知症カフェ **時**①12月9日(木)・22日(水)・②16日(木)・③17日(金)、午後2時から、**所**①中津コミュニティセ

ンター、②葦原・③西河原多世代交流センター、**対**認知症の本人と家族等、**内**交流会、**¥**100円、**問**福祉総合相談課 ☎ 655・2758

ゆるやか女子会 **保** **時**①12月10日(金)、午後1時30分～4時、②③17日(金)、②1時30分～2時10分・③2時20分～3時30分、④24日(金)、1時30分～3時30分、**所**ローズWAM①405・②③

プラネタリウム

天文観覧室 ☎ 622・6229

12月のプラネタリウム 時下表のとおり(30・31日休み)、定各当日先着57人、¥100円、4歳～中学生50円(30人以上の団体は2割引)

とき(曜日)	10:30から	13:30から	15:00から
木・金	団体		一般
土・日	一般		



幼児のためのプラネタリウム「☆お星さま、みつけた☆」 時 12/23(木)、10:00～10:30・11:00～11:30、定各当日先着57人、内幼児のための特別投影(途中退出再入場可)

おとな映画観賞会 時 12月11日(土)、午後1時30分～3時30分、所 葦原多世代交流センター、対 60歳以上の市民、定先着20人、内 鍵泥棒のメソッド、備 用登録要、申 12月1日、午後1時から、

親子で映画観賞会 時 12月11日(土)、午前10時～正午、所 葦原多世代交流センター、対 市内在住の小学生以下と保護者、定 先着10組、内 ベイマックス、備 用登録要、申 12月1日、午後1時から、同センター ☎ 637・2422

性、定各先着10人、内 ①カラージューホッと一息、②リラクゼーションを知ろう、③やってみよう、④カードゲームやボードゲームでほっと一息、備一時保育は①12月1日・②③8日・④15日までに要申込、申 電話でローズWA ☎ 620・9920

同センター ☎ 637・2422

追大 Candle Night ～[film]～ 時 12月11日(土)、午後5時～8時、雨天延期、所 追手門学院大学茨木総持寺キャンパス、内 同大学の学生や地域住民等が作ったキャンドルのオブジェを灯す、問 同大学広報課 ☎ 641・9590

ひとり親家庭交流会 時 12月12日(日)、午前10時から、所 ローズWAM401・402、対 ひとり親家庭の親子、内 制服等リサイクル・子育て相談会、申 市母子福祉会 ☎ 090・6327・1079

ワムワムらぐ 時 12月12日(日)、午後2時から、所 ローズWAMワムホール、対 小学生以上、定 当日先着90人、内 落語家(露の都さん、露の団四郎さん)、一般公募による落語寄席、¥500円、問

ローズWAM ☎ 620・9920

準農家マルシェ 時 12月13日(月)・27日(月)、所 茨木ショッピングタウン1階(西駅前町4)、内 茨木産の新鮮な野菜の販売、問 農林課 ☎ 620・1622

リノベのいばらきワークショップ 時 12月15日(水)、所 リノベのいばらきDIY工房、定 先着8人、内 色塗りやステンシルでアレンジできる木製ティッシュケースづくり、¥3520円、備

詳細はリノベのいばらきHP参照、申 12月8日までに、メールまたは電話で、リノベのいばらき ☎ 657・7675 (12月29日～来年1月2日除く水・木・土・日曜日、午前10時～午後4時)、☎ tinobarak@yahoo.co.jp

WAMシアター 保 時 12月16日(木)、午後2時～4時、所 ローズWAMワムホール、定 先着90人、内 92歳のパ

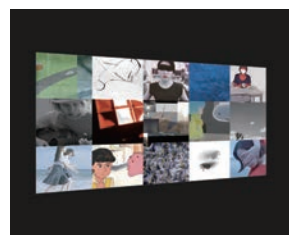
リジェンヌ、備 一時保育は12月8日まで要申込、申 12月2日、午前9時から、左下図読み取りから申込または、電話、ファックス、直接、ローズWAM ☎ 620・9920、FAX 620・9921



中国語で遊ぼう 時 12月18日(土)、午前10時30分～11時30分、所 ローズWAM405、対 市内小・中学生、保護者、定 先

茨木映像芸術祭上映展覧会

時 12/11(土)～19(日)、13:00～19:00(土・日曜日は10:00から)、所 茨木区検察庁跡(上中条一丁目7-22)、内 昨年の同芸術祭入賞作品の上映等、備 詳細は右図読み取り参照、問 文化振興課 ☎ 620・1810



入賞 15 作品

着10人、内 道案内をテーマに中国語を学ば(山口小百合さん)、¥子ども200円、保護者300円、申 12月1日から、電話で市国際親善都市協会事務局(文化振興課内) ☎ 620・1810

ランチタイムコンサート 時 12月18日(土)・②26日(日)、正午～午後1時、所 生涯学習センターエントランスホール、内 ①Trumpet / sax & Acoustic guitar(歌種)、②サクソファンサンプル～年越し昭和歌謡コンサート(SAX☆LEITO)、問 同センター ☎ 624・8182

定員・申込などの記載がない場合は事前申込不要または当日直接会場へ。費用の記載がない場合は参加無料。

記号の見方: 時 とき、所 ところ、対 対象、定 定員、内 内容、¥ 費用・報酬など、持 持ち物、備 備考、申 申込、



イベントや行事等は変更・中止等の可能性があります。開催の有無等は市・各主催団体 HP または 問・申でご確認ください。また、参加の際は検温やマスクの着用をお願いする場合があります。ご理解とご協力をお願いします。

成人祭

■来年1/10(例)、10:00から(午前A) = 養精・平田・西陵中学校区、11:30から(午前B) = 東雲・東・西中学校区、13:00から(午後A) = 南・三島・北陵・北中学校区、14:30から(午後B) = 豊川・天王・太田・彩都西中学校区、**所**立命館いばらきフューチャープラザグランドホール・イベントホール(中継)等、**対**平成13年4/2～14年4/1生まれの市内在住者、**内**動画上映を中心とした式典、**備**対象者に12月中旬に案内状兼お祝い状を送付(参加者は封筒を当日持参要)、お祝い動画を市HPで配信予定、今年度は同窓会コーナーなし、**問**社会教育振興課 ☎622・5180



多文化共生「ツドイバ」 時12月18日(土)、午後1時～5時、**所**豊川のち・愛・ゆめセンター、**対**外国人または外国人にルーツがある人、**内**クリスマス会、**問**同センター ☎643・2069

ふれあいサロン会 時12月18日(土)、午後1時30分～3時、**所**西河原多世代交

流センター、**対**60歳以上の市民、**定**先着20人、**内**元氣いばらき体操、お正月の箸袋づくり、**申**同センター ☎623・9343

離乳食お困りごと相談会 時12月19日

(日)、午前10時30分～11時30分、**所**葦原多世代交流センター、**対**離乳食で困っている保護者、**定**先着6組、**内**講師 嚙下トレーニング協会理事 小林優子さん、**備**利用登録要、**申**12月1日、午後1時から、同センター ☎637・2422

WE ARE FRIENDS! ～英語で遊ぼう～

時12月19日(日)、午後2時～4時、**所**フリエイトセンター302、**対**市内小学3年生～中学3年生、**定**先着15人、**内**クリスマススクラフト(久徳ウエンディさん)、**料**300円、**申**12月1日から、電話で市国際親善都市協会事務局(文化振興課内) ☎620・1810

人権週間記念「人権を考える市民のつどい」 保 時12月22日(水)、午後6時

30分～8時、**所**フリエイトセンターセンターホール、**定**200人(多数の場合抽選)、**内**自分の命は自分だけのものではない(タレント 堀 ちえみさん)、**備**オンライン配信あり、詳細は市HP参照、**申**12月10日(消印有効)までに、下図読み取りか



堀 ちえみさん

ら申込、または往復ハガキ・ファックス・メール(1回で2人まで、住所・参加者全員の氏名・電話番号・ファックス番号・一時保育希望者は子どもの氏名・ふりがな・年齢・「保育希望」を記入)で、〒567-0885 東中条町2-13、人権センター ☎622・6613、**問**622・6868、**✉**jinu@jinkan.org

健康長寿フェスタ・ミニ 時12月24日(金)、午後1時30分～3時、**所**南茨木多世代交流センター、**対**60歳以上の市民、**定**先着20人、**内**脳トレ、体組成計測、体操、**備**利用登録要、**申**12月1日から、同センター ☎632・0101

WAMジョイント企画「lohanaクリスマスコンサート」 時12月25日(土)

午前10時30分～11時30分、**所**ローズWAMファミホール、**対**小学生以下の子どもと保護者、**定**先着90人、**内**家族で楽しむコンサート、**申**12月1日、午前9時から～24日に、



左上図読み取りから申込、**問**Onana 國澤 ☎070・85860839

あしたせクリスマス会で盛り上がるう!! 時12月26日(日)、午前10時～正午、午後1時30分～3時30分、**所**葦原多世代交流センター、**対**市内在住の18歳以下を含む家族、**定**各先着3組、**内**人生ゲーム・オセロ等のボードゲーム大会、**備**利用登録要、**申**12月1日、午後1時から、同センター ☎637・2422

竜王山荘お正月おせち料理販売 時12月31日(金)、午前9時～午後1時、**内**人気の燈々庵プロデュース本格生おせち、①2人前(7寸1段)、②4人前(7寸3段)、各限定15個、**料**①1万円、②3万3千円、**申**12月15日、午後8時まで、電話で竜王山荘 ☎649・4402

田中功起「可傷的な歴史(ロードムービー)」上映会&トークセッション

時来年1月8日(土)、午後1時～4時、**所**福祉文化会館文化ホール、**定**80人(多数の場合抽選)、**内**出演 アーティスト 田中功起さん、劇作家 あごうさとしさん、追手門学院大学准教授 松谷実のりさん、同大学教授 富田大介さん、**申**12月15日まで、下図読み取りから、市文化振興財団 ☎625・3055



ギャラリー 行こう。

クリエイターギャラリー
 〈展示は 9:00 ~ 19:00、最終日は 13:30 まで〉
 ▶ 12/1 ~ 7 = 第 25 回 茨木写真倶楽部会員展、▶ 8 ~ 14 = 新樹会 絵画展

市立ギャラリー 〈阪急口サヴィア 2 階、展示は 10:00 ~ 19:00、最終日は 17:00 まで〉
 ▶ 12/2 ~ 7 = 創楽 (SORA) ~ 障害のある人もない人も共につくるアート展 ~ (グループ展)、▶ 9 ~ 21 = 市立ギャラリー企画展 41 「音景」(音楽・映像)

川端康成文学館ギャラリー 〈展示は 9:00 ~ 17:00、火曜日、12/28 ~ 来年 1/4 は休み〉
 ▶ 12/3 ~ 13 = 川端康成関連展示、▶ 18 ~ 来年 1/16 = 川端康成文学館俳句コンクール入賞・入選作品展

障害者当事者交流会 時 来年 1 月 8 日 (土)、午後 2 時 ~ 4 時、所 障害福祉センター 大会議室、対 市内在住・在勤・在学者、定 先着 45 人、内 障害のある人となない人が一緒にレクリエーション、備 手話通訳等が必要な人は申込時連絡要、申 電話またはファックス・メールで、ほくせつ 24 ☎ 638・1466、☎ 638・1633、✉ hokusetu24.toujisy@gmail.com

十日戎のきさきマルシェ 時 来年 1 月 9 日 (日) ~ 11 日 (火)、午前 10 時 ~ 午後 4 時、所 リノベのいばらき DIY 工房、内 店頭手作り雑貨のお店等を毎日出店、備 詳細はリノベのいばらき HP 参照、問 リノベのいばらき DIY 工房 ☎ 657・7675

いばらき観光ウォーク「いばらき春日社南コース」 時 来年 1 月 23 日 (日)、

午前 9 時 30 分 ~ 午後 1 時、JR 茨木駅集合、定 先着 30 人、内 大王一丁目春日神社、下穂積春日神社、中穂積春日神社、上穂積春日神社、倍賀春日神社、JR 茨木駅、約 8 km、¥ 300 円、備 コースの詳細は市観光協会 HP 参照、申 12 月 15 日 ~ 31 日 (消印有効) までに、ハガキまたはメール (参加者の住所・氏名・電話番号を記入) で、〒567-0013 太田東芝町 1-1、同協会「いばらき観光ウォーク「春日社南」コース係 ☎ 645・2020、✉ winfo@ibarakikatkou.or.jp

あかちゃんとおとなのための演劇ベイブリーシアター「What's Heaven Like?」 時 来年 2 月 5 日 (土) ~ 7 日 (月)、① 午前 11 時から、② 午後 2 時から、所 クリエイターセンター 託児室、対 5 日 ①・②・⑦ 日 ① 3 か月 ~ 1 歳 5 か月児、5 日 ②・⑥ 日 ①・⑦ 日 ② 1 歳 6 か月 ~

講座・講習

3 歳 0 か月児、定 各先着 10 組、内 出演 BERICCA theatre company、¥ 1 組 千円 (1 人追加 500 円)、18 歳以上千円、申 12 月 8 日から、市文化振興財団 HP から申込、または電話で同財団 ☎ 625・3055

毎朝元気に！ラジオ体操 時 毎日、午前 6 時 30 分から、雨天中止、所 中央公園 北グラウンド・あやめ橋南側・若園公園、問 茨木ラジオ体操会連盟 中井 ☎ 090・86520428

スマホ教室 時 ① 12 月 2 日 (木)・② 16 日 (木)・③ 17 日 (金)・④ 24 日 (金)、午前 10 時 30 分 ~ 正午、所 西河原多世代交流センター、対 60 歳以上の市民、定 各先着 8 人、内 ① 入門・② 基本・③ 応用・④ 活用、備 利用登録要、申 12 月 1 日から、同センター ☎ 623・9343



おもちゃで五感を刺激しよう 時 12 月 4 日 (土)、午後 1 時 30 分 ~ 2 時 30 分、所 西河原多世代交流センター、対 0 ~ 5 歳児と保護者、60 歳以上の市民、定 先着 15 人、内 木のおもちゃやゲームで笑顔になろう、申 同センター ☎ 623・9343

在宅ワーク実践講座 時 12 月 8 日 (水)・17 日 (金)、午後 2 時 ~ 4 時、16 日 (木)、午前 10 時 ~ 正午、所 Zoom 配信、対 パソコンを活用し、在宅での仕事を希望する人、定 各先着 20 人、内 在宅で仕事を始める上での実践的な知識や技能を学ぶ、申 商工労政課 ☎ 620・1620

こころのケア講座&語り合い 保 時 12 月 10 日 (金)、午前 10 時 ~ 正午、所 参加者のみ通知、対 DV (精神的暴力を含む) 等の被害に遭った女性、定 先着 10 人、内 育った環境・子どもへの影響、備 一時保育は 12 月 2 日までに要申込、申 電話でローズ W A M ☎ 620・9920

自然の物を使ってクリスマスリース作り 時 12 月 10 日 (金)、午後 1 時 30 分 ~ 3 時、所 沢池多世代交流センター、対 60 歳以上の市民、定 先着 15 人、備 車での来場不可、申 同センター ☎ 624・1177

第 2 土曜科学教室 時 12 月 11 日 (土)、午前 10 時 ~ 11 時 30 分、所 養精中学校体育館、対 市内在住の小学 3 ~ 6 年生、定



イベントや行事等は変更・中止等の可能性があります。開催の有無等は市・各主催団体 HP または 画・申 でご確認ください。また、参加の際は検温やマスクの着用をお願いする場合があります。ご理解とご協力をお願いします。

先着30人、**内**プログラムを使ってドローンを飛ばそう、**申**12月1日、午前8時45分から、電話で教育センター ☎ 626・4400

楽しく学ぶ初心者のパソコン教室

時・**内**左表のとおり、**所**市シルバー人材センター、**定**各先着10人、**料**各1500円、回数券あり(5回分6千円)、**備**Windows10を使用、**申**各3日前までに、ハガキまたはファックス(住所・氏名・年齢・電話番号・日時・内容を記入)で、〒567-0861 東奈良一丁目4-1、同センター ☎ 634・8990、**画**634・9449

楽しく学ぶ初心者のパソコン教室

とき(12月)	内容
10日(金)	9:30～11:30 年賀状(文面)
	13:30～15:30 年賀状(宛名)
14日(火)	9:30～11:30 インターネット
	13:30～15:30 メール
15日(水)	9:30～11:30 ワード(入門)
16日(木)	13:30～15:30 エクセル(入門)
20日(月)	
23日(木)	9:30～11:30 ワード(応用)
24日(金)	13:30～15:30 エクセル(応用)
28日(火)	9:30～11:30
	13:30～15:30 スマホ

人権講座「LGBTって何?性の多様性を考えよう」

時12月11日(土)、午前10時30分～正午、**所**総持寺のち・愛ゆめセンター、**定**先着30人程度、**内**講師 追手門学院大学非常勤講師 大北

規句雄さん、**備**車での来場不可、**申**電話で同センター ☎ 626・5660

認知症家族介護教室

時12月11日(土)、午後1時から、**所**ローズWAM401・402、**対**認知症介護者家族、**定**先着20人、**内**講演「楽しいだけじゃありません! デイサービスの底力」、交流会、**申**(社福) 慶徳会地域相談支援室 ☎ 657・7717

親子で工作教室「おもちゃ作り」

時12月12日(日)、午前10時～正午、**所**葦原多世代交流センター、**対**市内在住の小学生以下と保護者、**定**先着15組、**内**おもちゃ作り(茨木伝承玩具研究会 蔵前行夫さん)、**備**利用登録要、**申**12月1日、午後1時から、同センター ☎ 637・2422

オリジナル万華鏡をつくろう

時12月12日(日)、午前10時～正午・午後1時～3時、**所**畑田コミュニケーションセンター会議室、**対**小学生と保護者、**定**各先着10組20人、**内**ビーチグラス等を使った万華鏡づくり(NPO法人素材探検隊)、**料**1組250円、**備**5いばらき環境ポイント付与、**申**12月1日～10日、午後3時までに、ファックス・メール(講座名、時間、住所、親子の氏名・ふりがな、学年、電話番号を記入)で、環境政策課 **画**627・0289、**電**e-sasaku@city.ibaraki.jp、**画**環境を考える市

民ネットワークいばらき素材探検隊田中 ☎ 648・7030 (平日、午前9時～午後5時)



お正月用しめ縄リース作り

時12月12日(日)、午後1時30分～3時、**所**西河原多世代交流センター、**対**市内在住の5歳～小学生(小学3年生以下は保護者同伴)、**定**先着10人、**料**200円、**申**同センター ☎ 623・9343

介護予防指導者養成研修

時12月12日(日)、午後1時30分～3時、**所**中津コミュニケーションセンター、**対**市介護予防事業にボランティアとして協力できる人、**定**先着20人、**内**骨盤体操を中心に介護予防の運動(健康運動指導士)、**申**シニアプラザいばらきはつらつ事務局 ☎ 633・7770 (火)金曜日、午後1時～4時

健康講話

時12月14日(火)、午後1時30分から、**所**南茨木多世代交流センター、**対**60歳以上の市民、**内**ヒート

シヨック、浴室内熱中症(アピス薬局 南茨木店 藤原篤子さん)、**備**利用登録要、**申**12月1日から、同センター ☎ 632・0101

ヤクルト健康スタンプラリー「サント」とトナカイを作ろう!!

時12月15日(水)、午前10時～11時30分、**所**葦原多世代交流センター、**対**60歳以上の市民、**定**先着20人、**内**空容器工作、**備**利用登録要、**申**12月1日、午後1時から、同センター ☎ 637・2422

認知症サポーター養成講座

時12月15日(水)、午後2時から、**所**市役所南館8階中会議室、**対**市内在住・在勤・在学者、**定**先着45人、**内**認知症を理解し、認知症の人や家族を見守る応援者になるための講習、**申**福祉総合相談課 ☎ 655・2758

「わたし発見」ワークショップ

時12月17日(金)、来年1月21日(金)、午前10時～正午、**所**ローズWAM、**対**子育て中(予定)の女性、**定**各先着4人、**内**5つのステップでイキイキと輝く道を選択できるように、**料**各495円、**備**一時保育は各14日前までに要申込、**申**福良猫松本 ☎ 090・95423621、**画**laneko22@gmail.com

メガネ&マスクネックレス作り

時12月17日(金)、午前10時30分～正午、

各施設の休館日等は市HP等でご確認ください。

画問合先、**画**メールアドレス、HP ホームページ、**保**一時保育あり(原則有料、詳細は事前にお問い合わせを)

所生涯学習センター、**対**中学生除く15歳以上の市民、**定**先着10人、**内**ビーズ等のパーツを組み合わせたアクセサリづくり、**ア**クセサリーデザイナー辻 光さん、**¥**千円、**備**一時保育は12月9日までに要申込、**申**12月3日、午前9時から、電話または直接、同センター ☎624・8182



健康リハビリ体操 時12月18日(土)、午前10時〜11時30分、**所**福井多世代交流センター、**対**60歳以上の市民、**内**作業療法士によるリハビリ用具を使った運動、**備**利用登録要、**問**同センター ☎643・1300

私のモヤマヤスッキリーアングァー
ネジメント講座 **保** 時12月18日(土)、午前10時〜11時45分、**所**ローズWAM 401・402、**定**先着10人、**内**自分の怒りをコントロールする心理トレーニング(榎本恵理子さん)、**備**一時保育は12月10日までに要申込、**申**12月4日、午前9時から、電話でローズWAM ☎620・9920

里山センター自然工作教室 時12月18日(土)、午前10時〜午後3時、**所**同センター、**定**先着15人、**内**里山の自然素材

を使った工作、**¥**300円、**申**同センター ☎646・7531

WAMチャレンジ企画「子どもに伝えたい、人とのこちよ距離」 時12月18日(土)、午後1時30分〜4時30分、**所**①ローズWAM 501・502、②Zoom **配**信、**定**各先着20人、**内**同心円を使ったサークルズ・プログラムを学ぶ(恵春保健相談士 徳永桂子さん)、**申**12月1日、午前9時から、下図読み取りから申込、**問**ローズWAM ☎620・9920



学習サポート 時12月18日(土)、午後1時〜3時、**所**福井多世代交流センター学習室、**対**市内在住・在学の中学・高校生、**内**宿題や苦手科目等(学習支援アドバイザー)、**備**利用登録要、**問**同センター ☎643・1300

市×立命館大学連携講座「親鸞の言葉に学ぶ」 **保** 時12月20日(月)、午後6時30分〜8時、**所**生涯学習センター304、**対**市民、**定**先着15人、**内**不安と孤独を考える(立命館大学教授 木本伸さん)、**¥**300円、**備**一時保育は12月12日までに要申込、**申**12月15日までに、同センターHPから申込、または電話・直接、同センター ☎624・8182

寄せ植えで迎えるお正月 時12月21日

(火)、午前10時〜11時30分、**所**沢良宜いのち・愛・ゆめセンター、**対**16歳以上の市内在住・在勤・在学者、**定**20人(多数の場合抽選、受講決定者へ12月14日までに連絡)、**内**お正月の寄せ植え講座(フラワースタジオエム主宰 松宮弘明さん)、**¥**2500円、**申**12月9日、午後5時までに、市HPから申込または、電話、メール・ファックスで、NP **○**法人はつちぽつち ☎648・7980、**☎**637・0794、**✉** koryu@np-hotchpotch.org、または直接、同センター ☎635・7667

お正月の花寄せ植え講座 時12月23日(木)、午前10時〜11時30分、**所**豊川いのち・愛・ゆめセンター、**対**市民、**定**先着10人、**¥**3千円、**申**12月1日、午前9時〜13日、午後5時に、電話、メール・ファックスまたは直接、同センター ☎643・2069、**☎**641・4804、**✉** toyokawa_ai@city.ibaraki.lg.jp

冬休み親子ラジオ体操とお部屋の開放 時12月25日(土)来年1月9日(日)、午前10時から、**所**南茨木多世代交流センター、**対**市内在住の小学生と保護者、**定**各先着10組、**内**ラジオ体操第1・2に参加してスタンプを集めて賞品をゲット、学習スペースの開放、**備**利用登録要、**申**同センター ☎632・0101

男のヨガ教室 **保** 時12月25日(土)

午前10時〜11時45分、**所**ローズWAM ローズホール、**対**市内在住・在勤・在学の男性、**定**先着10人、**内**講師 健康ヨーガ 大澤美智子さん、**備**一時保育は12月17日までに要申込、**申**12月3日、午前9時から、電話でローズWAM ☎620・9920

かんたん！はじめてのプログラミング 時12月25日(土)、午前10時〜正午、**所**持寺いのち・愛・ゆめセンター、**対**小学生、**定**先着8人、**内**Scratchでゲームを作ってプログラミングの基礎を学ぶ、**備**車での来場不可、**申**12月4日、午前10時から、電話で同センター ☎626・5660

光るクリスマスカードを作ろう 時12月25日(土)、午前10時〜正午・午後2時〜4時、**所**福祉文化会館202、**対**小学4年生以上、**定**各先着15人、**内**シールタイプ(LEDライトで星が光るカード作り(デジタルえほんサークル「ルピナス」)、**¥**600円、**申**市民活動センターHPから申込、**問**同センター ☎623・8820

のど上げ体操 時12月25日(土)、午前10時30分〜正午、**所**葦原多世代交流センター、**対**60歳以上の市民、**定**先着20人、**内**誤嚥性肺炎予防教室(嚥下トレーニング協会理事 小林優子さん)、**¥**500円、**備**利用登録要、**申**12月1日、午後



イベントや行事等は変更・中止等の可能性があります。開催の有無等は市・各主催団体 HP または 問・申 でご確認ください。また、参加の際は検温やマスクの着用をお願いする場合があります。ご理解とご協力をお願いします。

1時から、同センター ☎ 637・2422

しめなわづくり 時 12月25日(土)、午後1時30分～4時、**所**豊川いのち・愛・ゆめセンター、**対**市民、**定**先着15人、**¥**800円、**申**12月1日、午前9時～20日、午後5時に、電話、メール・ファックスまたは直接、同センター ☎ 643・2069、**℡** 641・4804、**✉** toyokawa_aj@city.ibaraki.jp

フラワーアレンジメント 時 12月25日(土)、午後1時30分から、**所**南茨木多世代交流センター、**対**60歳以上の市民、**定**先着10人、**内**お正月用花飾づくり、**¥**2700円、**備**利用登録要、**申**12月1日から、費用を直接、同センター ☎ 632・0101

短期集中運動教室 時 ①②来年1月7日から毎週金曜日、午前10時～11時30分、③13日から毎週木曜日、午前10時～11時30分、各全10回(祝日除く)、**所**①福井・②南茨木・③沢池多世代交流センター、**対**体力に自信のない65歳以上の市民(今年度受講した人除く)、**定**先着①15人・②③12人、**内**体の状態に合わせた個別の運動、集団体操、体力測定等、**申**12月1日、午前9時から、**長**寿介護課 ☎ 620・1637

緑の勉強会「扱いやすい樹木」 時 来年1月7日(金)、午後1時30分～3時、

所市役所本館6階第1会議室、**対**市民、**定**先着18人、**内**初心者も育てやすい庭木の生態や管理方法、**備**5いばらき環境ポイント付与、**申**12月1日～10日、ファックスまたはメール(氏名・住所・電話番号・「樹木」を記入)で、公園緑地課 ☎ 620・1654、**℡** 625・3181、**✉** koen@city.ibaraki.jp

タブレット①初心者教室・②中級教室 時 来年1月14日(金)・21日(金)・28日(金)・2月4日(金)、全4回、①午後1時～2時30分・②3時～4時30分、**所**生涯学習センター、**対**60歳以上の市民、①過去に受講した人除く、②文字入力ができる人、**定**各20人(多数の場合抽選)、**内**①簡単な操作方法、②アプリの便利な使い方、**備**タブレット貸与あり、①②同時申込不可、**申**12月15日(必着)までに、往復ハガキ(1人1枚まで、郵便番号・住所・氏名・ふりがな・電話番号を記入)で、〒567-0028 畑田町1-43、同センター①「タブレット初心者教室」係・②「タブレット中級教室」係 ☎ 624・8182

タブレット①初心者教室・②中級教室 時 来年1月14日(金)・21日(金)・28日(金)・2月4日(金)、全4回、①午後1時～2時30分・②3時～4時30分、**所**生涯学習センター、**対**60歳以上の市民、①過去に受講した人除く、②文字入力ができる人、**定**各20人(多数の場合抽選)、**内**①簡単な操作方法、②アプリの便利な使い方、**備**タブレット貸与あり、①②同時申込不可、**申**12月15日(必着)までに、往復ハガキ(1人1枚まで、郵便番号・住所・氏名・ふりがな・電話番号を記入)で、〒567-0028 畑田町1-43、同センター①「タブレット初心者教室」係・②「タブレット中級教室」係 ☎ 624・8182

花育講座 時 来年1月16日(日)、2月13日(日)、午後1時30分～3時、全2回、**所**南茨木多世代交流センター、**対**市内在住の小学生と保護者、**定**先着10組、**内**生け花で花に親しむ、**備**利用登録要、**申**12月1日から、同センター ☎ 632・0101

認知症講座・認知症家族教室「認知症見立て塾」 時 来年1月29日(土)、午後1時30分～4時30分、**所**NOO3配信、**対**認知症の人の家族、市内在住・在勤・在学者、**定**50人(多数の場合抽選)、**内**認知症の仕組みと見立てを症例から学ぶ(認知症専門医 園田 薫さん)、**申**12月6日～24日

茨木で夢をかなえる！創業セミナー 時 来年1月21日(金)、午後6時30分～8時30分、**所**福祉文化会館303、**定**先着30人、**内**市内で創業する魅力や利用可能な制度の紹介、創業に役立つ知識(市中小企業経営アドバイザー 伊津田 崇さん)、市内経営者による講演(パティスリーエリーユ 杉田征也さん)、**申**市HPから申込、または申込書(市HPからダウンロード)を、郵送・ファックス・メール・直接、〒567-8505 商工労政課 ☎ 620・1620、**℡** 627・0289、**✉** syokorosei@city.ibaraki.jp



(土・日曜日除く)、午前9時～午後5時、藍野病院地域医療連携室 ☎ 621・1321

ふわっと講座「発達に支援の必要な子どもの性」 時 来年1月31日(月)、午前10時～正午、**所**ローズWAM501・502、**対**18歳未満の発達に支援の必要な子どもの保護者、**定**先着30人、**内**講師 兵庫教育大学教授 高野美由紀さん、**備**一時保育は来年1月20日までに要申込、**申**12月1日、午前9時から、電話またはメール(講座名、住所、氏名、電話番号、一時保育希望者は子どもの氏名・月齢を記入)で、あけぼの学園 ☎ 626・0105、**✉** akebono-tik@city.ibaraki.jp

募 集

きらめきピアノ演奏会演奏者 時 来年4・7・10月、再来年1月の第1土曜日に実施、演奏月は後日決定、**対**暗譜で演奏できる人(市民優先)、**定**各15人(多数の場合抽選)、**内**演奏時間は1人15分以内、**¥**1人千円、**申**12月24日(消印有効)までに、往復ハガキ(郵便番号・住所・氏名・ふりがな・年齢・電話番号・演奏曲・作曲者名・演奏時間・中学生以下は保護者の署名を記入)で、〒567-0028 畑田町1-43、生涯学習センター「きらめきピアノ演奏会係」

☎624・8182

来年度たそがれコンサート出演者

時来年4〜9月、**対**市内在住・在勤・在学者、**定**各月1組、**内**ローズWAM エントランスでの音楽演奏、**備**1時間程度、人数・楽器等制限あり、**申**12月1日、午前9時から、左下図読み取りから申込または、ファックス、直接、ローズWAM ☎620・9920、**内** 620・9921



ローズWAM喫茶コーナーを活用した企画

対市内在住・在勤・在学者、**内**男女共同参画推進のための企画、**備**その他要件あり、詳細は市HP参照、**申**申込用紙(市HPからダウンロード)を、メール・ファックスまたは直接、ローズWAM ☎620・9920、**内** 620・9921、✉rosewam@city.ibaraki.jp

みしま・まちの玉手箱参加者

3月5日(土)、**所**総持寺いのち・愛・ゆめセンター、**内**作品展示、舞台発表、バザー等の出店等、**申**12月1日〜27日、電話で同センター ☎626・5660

市営住宅入居者

対市内在住・在勤者、その他資格制限あり(詳細は入居申込のしおり参照)、**内**一般世帯・道祖本・沢良宜・総持寺住宅各1戸、福祉世帯

道祖本住宅1戸、新婚・子育て世帯
道祖本住宅1戸、**申**12月1日〜15日(消印有効)に、**申**込書(12月1日から建築課、各いのち・愛・ゆめセンターで配付)を、郵送または直接

〒567-8505 同課
☎620・1653



道祖本住宅(新婚・子育て)

府営住宅入居者(総合募集)

対一般、新婚・子育て、福祉(高齢者・ひとり親・障害者等世帯等、所得制限等あり、**備**重複申込不可、**申**12月1日〜15日(消印有効)に、**申**込書(12月1日から三島情報プラザ、市役所本館・南館両東玄関受付、建築課、生活福祉課、各いのち・愛・ゆめセンターで配付)を専用封筒で郵送、または府営住宅HPから**申**込、**内**(株)東急コミュニティー府営住宅高槻管理センター ☎685・1092

スポーツ

誰でも気軽に楽しもうニュースポーツ!

時祝日除く①毎週月曜日・②第1・3水曜日、午前10時〜正午、**所**南市民体育館、**内**①フアミリーバドミントン・②ピックルボール、**料**①月千円(1回300円)、②400円、**開**市スポーツ推

進委員小林 ☎090・7364・3696

ニュースポーツ

時12月8日(水)、午後1時30分〜3時、**所**西河原多世代交流センター、**対**60歳以上の市民、**定**先着20人、**内**ゲームで身体を動かそう、**申**同センター ☎623・9343

市民マラソン大会

時来年1月16日(日)、午前9時から、雨天決行、**所**万博記念公園自然文化園コース、**対**小学生以上、**内** [5km] 一般(39歳以下)・40歳代・50歳代・60歳以上の各男女、高校男女、中学男子、[3km] 小学4〜6年生の各学年別男女、中学女子、[15km] 小学1〜3年生の各学年別男女、**料**500円、小学生200円、中学生300円、高校生400円、**備**年齢は来年1月6日時点、健康チェックシートを当日提出、詳細は市HP参照、**申**事前に費用を振り込み、12月14日、午後5時(必着)までに、**申**込用紙(各市民体育館で配付、市HPからダウンロード可)と振込済みが確認できるもののコピーを、郵送で、〒567-8505 スポーツ推進課 ☎620・1608、または市HP・市陸上競技協会HPから**申**込

いばらき×かけっこ教室

時12月26日(日)、①午前9時30分〜10時30分・②10時45分〜11時45分・③午後1時〜2時・④2時10分〜3時10分、**所**市民体育館、**対**①③小学1・2年生・②平成27年4

月2日〜29年4月1日生まれ・④小学3〜6年生、**定**各先着25人、**内**速く走るためのコツ等、**料**500円、**申**12月2日、午前9時から、電話で同体育館 ☎626・3821

市民体育館イベントレッスン

時①12月20日(月)、午後1時15分〜2時15分、②24日(金)、午前10時45分〜11時45分、③来年1月6日(木)・13日(木)・27日(木)のうち1日、午前9時30分〜正午、④2月10日(木)・24日(木)・3月10日(木)、午前10時〜11時、全4回、**対**①②中学生除く15歳以上、③18歳以上、**定**各先着①12人・②20人・③15人、**内**①りらくすボール&筋肉ほぐし教室、②脳活教室、③姿勢分析器による測定、④姿勢分析からはじめるトレーニング教室、**料**①②各600円、③2500円、**申**①12月2日・②9日・③16日、午前9時から、電話で同体育館 ☎626・3821

市民体育館冬休み体験教室

時①②12月24日(金)・③④27日(月)・28日(火)、①午後1時30分〜2時15分・②2時30分〜3時30分・③午前9時30分〜10時30分・④10時45分〜11時45分、**対**①4歳〜未就学児、②小学生以上、③平成28年4月2日〜29年4月1日生まれ、④平成27年4月2日〜28年4月1日生まれ、**定**各先着①②20人・③④15人、**内**①②ブレイクダンス、③④すこやかキッズ



イベントや行事等は変更・中止等の可能性があります。開催の有無等は市・各主催団体 HP または 問・申でご確認ください。また、参加の際は検温やマスクの着用をお願いする場合があります。ご理解とご協力をお願いします。

西河原市民プール冬休み短期集中水泳教室
 時 12月24日(金)～27日(月)、①午後1時～2時10分・②2時30分～3時40分、**対**①3～6歳・②小・中学生、**定**各先着①50人・②70人、**¥**各5千円、

教室名	対象	とき	定員	
親子体操	市内在住・在勤・在学の保護者と2～3歳児	来年 1/13から 毎週木曜日	9:45～10:45 11:00～12:00	各20組
		1/17から 毎週月曜日	9:00～10:00 10:15～11:15	
ヨーガ	18歳以上の市内在住・在勤・在学者	1/7から 毎週金曜日	19:00～20:00 20:15～21:15	若干名

南市民体育館第3期スポーツ教室 時
 ・**対**・**定**・**内**左表のとおり、各全10回、**所**同体育館、**¥**各3千円、**備**多数の場合抽選、当選結果は後日通知、**申**12月12日までに、申込(詳細は市HP参照)、当選者は12月24日までに、費用を直接、同体育館窓口、**問**スポーツ推進課
 ☎ 621・1608
 体操、**¥**①②各500円、③④千円、**申**12月9日、午前9時から、電話で同体育館 ☎ 626・3821

五十鈴市民プール冬季短期水泳教室
 時 12月25日(土)～27日(月)、①午前9時30分～10時30分・②10時45分～11時45分、**対**3歳～中学生、**定**各先着50人、**¥**3750円、**申**12月1日、午前10時30分から直接、同プール窓口 ☎ 635・7700

ソフトテニス教室 時 来年1～3月の土曜日、①午前11時～午後1時・②1時～3時、**所**①西河原公園北庭球場・②若園公園庭球場、**対**市内在住・在勤・在学の①小学3～6年生・②初・中級者(中高生除く)、**¥**①3600円・②4500円、**申**練習日時に費用を直接、同庭球場、**問**市ソフトテニス連盟
 久保木 ☎ 090・1144・2660

ニューイヤーズオープンテニス大会
 時 ①来年1月9日(日)・②16日(日)、午前9時～午後4時、予備日30日、2月6日、**所**若園公園庭球場、**内**ダブルス①男子・②女子、**¥**1組4千円、**備**詳細は市テニス連盟HP参照、**申**12月15日(消印有効)まで(メールは17日、午後5時まで)に、申込書(同連盟HPからダウンロード)を、メールまたは郵送で、〒567-0883 大手町9-28、同連盟事務局 ☎ 625・1056、
 ☒ chw74214@yahoo.co.jp

西河原市民プール

水泳教室・アクア教室 フィットネス教室

時 来年1/7(金)から、**対**・**内**・**¥**右表のとおり、**定**各コース若干名(多数の場合抽選)、**備**抽選結果は12月中旬に通知、ベビー、幼児、小・中学生コースは別途スイミングキャップ代500円、**申**12/1～7(必着)に、往復ハガキ(1人1コース1枚)に希望コース(曜日・時間)・氏名・ふりがな・生年月日・年齢・郵便番号・住所・電話番号を記入し、〒567-0023 西河原三丁目2-38、同プール ☎ 621・9715



水泳教室			
コース	曜日	時間	受講料
ベビー(6か月以上3歳未満)と保護者	月	11:30	11,700円 (60分・11回)
	木		
幼児(3～6歳)	月	14:00	9,600円 (70分・11回)
	木	14:20	
	金	15:00	
小・中学生	月	17:40	9,600円 (70分・11回)
	水	16:10 17:30	
	木	18:00	
	月・木・金・土	18:40	
成人(16歳以上)	水	18:40	11,700円 (70分・11回)
レディース(18歳以上)	月	10:50	11,700円 (70分・11回)
	金		
やってみよう!①※2	土	14:50	5,000円 (60分・10回)
やってみよう!②※2		16:10	

アクア教室			
コース	曜日	時間	受講料
アクアピクス(18歳以上)	水	10:50	11,700円 (70分・11回)
	金	18:40	
水中ウォーキング(18歳以上)	水	12:15	10,000円 (45分・10回)
	金	13:30	
フィットネス教室			
コース	曜日	時間	受講料
ヨーガ(18歳以上)	月	11:00	10,000円 (60分・10回)
	水	12:30	
	木	10:30	
	土	13:00	
	日	10:30	
健康体操(65歳以上)	水	14:00	9,600円 (70分・11回)
かんたんエアロ(18歳以上)	土	11:30	
ダンス(3～6歳)	水	16:10	9,600円 (70分・11回)
ダンス(小・中学生)		17:30	
親子体操(2歳児と保護者)	水	11:00	3,500円 (60分・10回)
JOYBEATヨーガ(18歳以上)※3	金	10:00	5,000円 (60分・10回)
	金	12:30	

※1 泳力基準あり、※2 身体・知的障害のある①小学生(保護者同伴)・②18歳以上、※3 指導者なしの映像上映のみ

市民バドミントン大会(小学生の部)

時 来年1月29日(土)、午前9時30分から、9時15分から受付、**所**市民体育館、**対**市内在住・在学の小学生で、校長・保護者の同意を得た人、**内**小学校対抗による団体戦(3ダブルス)、**備**抽選は主催者が実施、詳細は市バドミントン連盟HP参照、**申**来年1月14日、午後5時まで、申込用紙(同連盟HPからダウンロード)を郵送・ファックスまたは直接、〒567-0824 中津町16-1、同連盟事務局 ☎・FAX 633・5866、**問**茨木小学校西島 ☎ 624・3132

市民バドミントン大会(中学生の部)

時 来年1月15日(土)、午前9時から、**所**市民体育館、**対**市内在住・在学の中学生、**内**個人戦のトーナメント、男女シングルス、ダブルス、**予**シングルス200円、ダブルス400円、**備**シングルス・ダブルス両方の参加可、抽選は主催者が実施、詳細は市バドミントン連盟HP参照、**申**来年1月4日、午後5時まで、申込用紙(同連盟HPからダウンロード)を、郵送またはファックスで、〒567-0821 末広町7-4、東中学校笠井 ☎ 632・8414、FAX 638・2677

市民バドミントン大会(一般の部)

時 来年1月30日(日)、②2月6日(日)、午前9時から、**所**市民体育館、**対**市内在住・在勤・在学の市バドミントン連盟

登録者(当日登録可)、**内**リーグ戦後決勝トーナメント、①男女ダブルス(1~3部)、シニアダブルス、②男女シングルス1・2部、混合ダブルス1・2部、シニアの部、**予**シングルス11500円、高校生千円、中学生以下500円、ダブルス11組3千円、高校生2千円、中学生以下千円、**備**抽選は主催者が実施、詳細は同連盟HP参照、**申**1月8日、午後5時まで、申込用紙(同連盟HPからダウンロード)を、ファックスまたは直接、同連盟事務局 窓 ☎・FAX 633・5866

新人戦卓球大会

時 来年1月16日(日)、午前9時から受付、**所**市民体育館、**対**市卓球連盟主催のシングルス大会で優勝経験のない同連盟登録者(当日登録可)、**内**男女シングルス、トーナメント方式、**予**800円、小学生300円、中学生400円、**申**12月25日、午後7時まで直接、同連盟事務局窓 ☎ 625・6489

木曜卓球教室

時 毎週木曜日、午前9時~11時・11時~午後1時・1時~3時、**所**市民体育館、**対**市民、**予**月2千円、**申**練習日に直接、同体育館2階第2体育室、**問**市卓球連盟正野 ☎ 623・5332

連盟杯ゴルフ大会

時 来年1月22日(土)、**所**よみうりカントリー倶楽部(西宮市塩瀬町名塩北山)、**対**市ゴルフ連

五十鈴市民プール

水泳教室
フィットネス教室

時 来年1/7(金)~3/31(木)、**対**・**内**・**予**右表のとおり、**定**各コース若干名(多数の場合抽選)、**備**キッズ・ジュニア・スイマー・ジュニアスイマー・ベビーコースは指定用品あり、**申**12/1~21(第2・4火曜日除く)、9:45~19:00に直接、同プール窓口 ☎ 635・7700



教室	コース	対象	とき	受講料(3か月分)	
水泳	キッズ	3歳~中学生	月・水・木・金	15:00~16:00	9,600円
	ジュニア		16:00~17:00		
	スイマー		17:00~18:00		
	ジュニア・スイマー-2		土・日	11:00~12:00	
	ジュニア・スイマー-3		土	12:00~13:00	
	ベビー	乳幼児(6か月以上3歳未満)と保護者	金	11:30~12:30	11,700円
	レディース L1・2 (L1=11回、L2=23回、自由出席制)	初心者クラス(クロール・背泳ぎ・平泳ぎ) 中学生除く15歳以上	月・木	11:20~12:30	L1 11,700円 L2 20,400円
			水	11:00~12:10	
			金	10:20~11:30	
			月・木・金	10:20~11:30	
成人	中学生除く15歳以上	水	11:00~12:10	11,700円	
		土	17:00~18:10		
シルバー	65歳以上	土	16:00~17:00	9,600円	
フィットネス	アクア	中学生除く15歳以上	月	13:30~14:30	11,700円
			土	16:00~17:00	
			月	11:45~12:45	
	ヨーガ	中学生除く15歳以上	水	18:45~19:45	10,000円
			木	10:15~11:15 18:45~19:45	
			日	17:00~18:00	
				18:30~19:30	
健康柔軟体操	65歳以上	水・金	10:15~11:00	7,000円	



イベントや行事等は変更・中止等の可能性があります。開催の有無等は市・各主催団体 HP または 図・申でご確認ください。また、参加の際は検温やマスクの着用をお願いする場合があります。ご理解とご協力をお願いします。

市民体育館スポーツ教室



時・対・定・内・¥ 下表のとおり、各全 10 回、申
直接、同体育館窓口 ☎ 626・3821

教室名	対象	曜日 (祝日除く)	時間 (1時間)	定員	受講料	申込日
テニス(硬式)	A 初心者・初級	来年 1/17 から 月曜日	9:15 から	各 22 人	5,500 円	12/13
	B 中級		10:30 から			
	C 上級		11:45 から			
ヨガ	高校生以上	1/11 から 火曜日	9:00 から	各 30 人	4,000 円	12/6
			10:10 から			
親子体操	平成 29 年 4/2 ~ 31 年 4/1 生まれと 保護者	1/11 から 火曜日	9:30 から	各 15 組	4,000 円	12/7
			10:40 から			
トランポリン	平成 27 年 4/2 ~ 28 年 4/1 生まれと 小学 1・2 年生	1/11 から 火曜日	16:00 から	各 15 人	5,500 円	12/4
			17:00 から			
キッズ ショートテニス	原則平成 27 年 4/2 ~ 30 年 4/1 生まれ	1/13 から 木曜日	16:15 から	各 30 人	4,000 円	12/11
ジュニア テニス(硬式)	A 小学 1 ~ 3 年生		17:25 から			
	B 小学 4 ~ 6 年生		18:30 から			
ヨガ	高校生以上	1/7 から 金曜日	13:00 から	25 人	3,000 円	12/10
			14:10 から			
ベビー体操 (月齢基準日 来年 1/7)	A 1 歳児と保護者	1/7 から 金曜日	9:15 から	各 20 組	4,500 円	12/3
	B 3 か月 ~ 1 歳未満児と 保護者		10:25 から			
	C 2 歳児と保護者		11:35 から			
エンジョイ 軽スポーツ	60 歳以上	1/7 から 金曜日	13:30 から	25 人	3,000 円	12/10
キッズ 器械体操	A 小学生(初級)	1/8 から 土曜日	16:00 から	各 30 人	4,000 円	12/18
	B 小学生(中級)		17:05 から			
	C 小学生(上級)		18:10 から			
親子体操	平成 29 年 4/2 ~ 31 年 4/1 生まれと 保護者	1/8 から 土曜日	10:00 から	15 組		12/4

新春ブランド・ゴルフ大会 時来年

盟会員(申込時入会可)、定先着 60 人、
内 1 ラウンドダブルペリア方式、¥
1 万 8 千円(昼食費等含む)、当日各自
精算、申 12 月 11 日までに、申込用紙(同
連盟事務局で配付)を直接、同連盟事
務局窓口 ☎ 632・2703

市民ゴルフ大会 時来年 2 月 8 日(火)

1 月 29 日(土)、午前 9 時から、8 時 30 分
から受付、雨天時 2 月 5 日、所中央公
園ブランド、対市内在住・在勤・在
学者、定先着 200 人、¥千円、申 1 月 7
日までに、市ブランド・ゴルフ連盟
事務局 ☎・FAX 635・9981

所 茨木カンツリー倶楽部(大字中穂積
25)、対 18 歳以上の市内在住・在勤・
在学者、定 240 人(多数の場合抽選)、
内 1 ラウンドダブルペリア方式、¥
3 千円、プレー費 1 万 5 千 2 百 0 円(昼
食費等含む)、当日各自精算、備重複
申込は失格、抽選に漏れた人のうち、
クリエイトセンター多目的ホールでの

抽選会(12月19日、午後7時)に来場
した人の中から補欠登録、申 12 月 7 日
(必着)までに、往復ハガキ(1枚で
1人、住所・氏名・ふりがな・生年月
日・ハンデキャップ・勤務先名・自宅
と勤務先の電話番号・登録者は登録番
号を記入)で、〒567-0835 新堂一丁目
22-30、市ゴルフ連盟事務局「市民ゴ
ルフ大会」係 ☎ 632・2703

体育協会70周年記念講演会 時来年 1

月 23 日(日)、午後 2 時 ~ 3 時 30 分、所ク
リエイトセンター大ホール、定 300 人
(多数の場合抽選)、内出演 プロゴル
ファー 井戸木鴻樹さん、タレント
原田伸郎さん、申 12 月 15 日(必着)ま
でに、往復ハガキ(1枚で1人、住所・
氏名・ふりがな・生年月日・勤務先名・
自宅と勤務先の電話番号を記入)で、
〒567-0873 小川町 2-1、同協会事務
局 ☎・FAX 621・8202

市ソフトボール連盟登録チーム 内年

間 4 大会実施、¥年 1 万円(別途参
加費要)、申 来年 1 月 31 日までに、電
話またはファックスで、同連盟生川
☎ 090・5894・3670、FAX 635・
3449

ラグビースクール 時 12 月 ~ 来年 2

月の日曜日、午後 3 時 ~ 5 時、所万
博記念公園少年球技場、対 3 歳 ~ 中
学生、持運動できる服装・運動靴、

みんなの掲示板

申込期間 2月号= 12/20まで、3月号= 12/21～来年1/20
申込方法 申込用紙（市HPからダウンロード可）を郵送・ファックス・メールまたは直接、〒567-8505 まち魅力発信課 ☎620・1602、
 ☎624・8961、✉machimiryoku@city.ibaraki.lg.jp

開催

◎歯科医師と保育士による歯ッピー
 歯ブラシ・乳幼児食育教室 12/9・
 16、14:00～15:00、朝倉メディカ
 ルビル3階（駅前四丁目3-26）、小
 学生以下と保護者、要申込、歯ッピー

クラブ事務局 治山 ☎080・1935・
 6749

◎斎藤一人愛弟子ボランティア勉強会
 「斎藤一人本当の成幸法則」 12/12、
 10:00から、クリエイト、18歳以
 上、斎藤ひとり読書会須藤 ☎090・
 1895・9240

募集

◎太田ジュニアバレーボールクラブ
 毎週火・水曜、17:00～20:00、土
 曜、13:00～16:00、太田小学校、
 小学2～6年生、月1500円、開田
 ☎080・4709・4121

図書館

ところ	曜日	時間
彩都西小学校体育館	月	18:00～19:00
西河原公園屋内運動場		
山手台小学校体育館	火	17:00～18:00 18:00～19:00
畑田小学校体育館	水	17:00～18:00
市民体育館第3体育館		18:00～19:00
穂積コミュニティセンター	木	16:30～17:30
スタジオ WORLD WINGS (学園南町)		10:00～11:00 13:00～14:00

バントワングクラブ 時・所左表
 のとおり、対3歳～小学生、¥入会金
 3千円、月3千円、関市バントワング協
 会事務局 (WORLD WINGS内) ☎
 601・0008(金曜日除く、午後1時
 ～7時)

詳細は同スクールHP参照、関市
 ラグビースクール事務局 松山 ☎090・
 7115・5337

【中央図書館 ☎627・4129】
 おはなし会の日程変更 穂積図書館 11
 月25日から11日に変更、庄栄図書館 11
 月25日から18日に変更

おはなし会スペシャル 時12月18日
 (土)、午後2時から・2時30分から、各
 15分、所中条図書館おはなし室、対4
 歳～小学生、定各先着4組、内冬のお
 はなし、申同館 ☎622・2476

読書会 時①12月9日(木)、午前10時
 ～正午、②10日(金)、午後1時30分～
 3時30分、所中央図書館2階会議室、
 内①「インフルエンス」近藤史恵著、
 文藝春秋、②「星の王子様」アントワー
 ヌ・ド・サン・デグジュペリ著、集
 英社

**紙血でクリスマス・リースづくりと絵
 本の読み聞かせ** 時12月18日(土)、午前
 10時30分～11時15分・午後2時～2
 時45分、所水尾図書館2階会議室、対
 小学3年生以下(保護者同伴可)、定
 各先着6組、申12月8日、午前9時30
 分から、電話または直接、同館 ☎637・
 4416

**子どもの読書に関わる人材育成のため
 のオンライン講座** 時12月22日(水)～来
 年1月23日(日)、所市公式YouTube、
 対市内在住・在勤・在学者、定先着100
 人、内子どもと絵本をたのしみましょ
 う(梅花幼稚園絵本クラブ「こうめ文
 庫」小澤佐季子さん)、備メールアドレス
 レスの登録要、申12月15日～27日に、
 図書館HPから申込、関庄栄図書館 ☎
 620・1171

移動図書館「ともじび号」巡回日程表(12月)

巡回場所	巡回日	時間
岩倉公園	2日(木)	10:00～12:00
アル・プラザ茨木	5日(日)	10:00～16:00
安威府宮住宅集会所	8日(水)	14:00～16:00
郡山団地A 5棟前	9日(木)	
車作クラブ	10日(金) 24日(金)	10:40～11:10
忍頂寺自治会館		11:20～11:50
見山の郷		13:00～13:45
北辰出張所		14:00～14:30
大岩自治会館	14:45～15:15	

巡回場所	巡回日	時間
美穂ヶ丘南公園	11日(土) 25日(土)	14:00 ～ 16:00
白川中央公園	12日(日) 26日(日)	
蔵垣内会館	17日(金)	
春日丘八幡宮	18日(土)	
郡山府宮住宅集会所 (B15棟前)	19日(日)	
北春日丘児童遊園	22日(水)	
西福井 府宮住宅集会所	23日(木)	

人口と世帯数 (10月31日現在)

人口 283,539人 (+284)
 男 137,086人 (+107)
 女 146,453人 (+177)
 世帯 129,312世帯 (+137)
 ※ () 内は前月比

「今月の表紙」はお休みします。