



イベントや行事等は変更・中止等の可能性があります。開催の有無等は市・各主催団体 HP または 問・申でご確認ください。また、参加の際は検温やマスクの着用をお願いする場合があります。ご理解とご協力をお願いします。

イベント

茨木フェスティバル 中止のお知らせ

新型コロナウイルス感染症拡大防止の観点から、市民の皆さん、ボランティアの皆さん等の安全面を考慮した結果、中止とさせていただきます。問同フェスティバル協会事務局(市観光協会) ☎ 622-9200 (平日)

おもちゃで五感を刺激しよう 時 7月3日(土)、午後1時30分～2時30分、**所** 西河原多世代交流センター、**対** 0～5歳児と保護者、60歳以上の市民、**定** 先着15人、**内**木の遊具おもちゃやゲーム、**申**同センター ☎ 623・9343

たそがれコンサート 時 7月3日(土)、午後5時30分から、**所**ローズWAMエントランス、**内**フルート(朝日嗣雄さん)、**問**ローズWAM ☎ 620・9920

ブレインスポーツ 時 7月6日(火)・20日(火)、午前10時30分～正午、**所**葦原多世代交流センター、**対** 60歳以上の市民、**内**数独やクロスワードパズル等の多様な頭脳ゲーム、**備**利用登録要、**問**同セ

ンター ☎ 637・2422

パパママカフェ&ふれあい喫茶 時 7月7日(水)・16日(金)、午後1時～3時、**所**西河原多世代交流センター、**対** ①0～5歳児と保護者、②60歳以上の市民、**内**喫茶、①絵本読み聞かせ、身長・体重測定、**問**同センター ☎ 623・9343



シルバー人材センター入会説明会 時 7月8日(木)、8月10日(火)、9月9日(木)、午後1時30分～4時、**所**同センター会議室、**対** 60歳以上の市民、**定** 各先着50人、**内**入会説明、就業相談、**申**電話で同センター ☎ 634・8990

啓発型認知症カフェ①なかよしクラブ・②なかよしクラブ葦原 時 ①7月8日(木)・21日(水)・28日(水)・②15日(木)午後2時から、**所**①シニアプラザいばらき、②葦原多世代交流センター、**対** 市民、**内**茶話会、レクリエーション、**料** 1回100円、**問**福祉総合相談課 ☎ 655・

2758

まちなぎわいづくり連絡会議 時 7月9日(金)、午後7時～8時30分、**所**フリエイトセンター303、**内**茨木の中心市街地を活性化させるためのアイデアを出し合い、実現にむけた情報交換を行う、**申**電話またはファックス・メールで茨木商工会議所 ☎ 622・6631、**問** 622・6632、**問** nakanoo@baraki-cior.jp

リンベのいばらきワークショップ 時・定・内・料 左表のとおり、**所**リンベのいばらきDIY工房、**備**詳細はリ

リンベのいばらきHP参照、**申**各7日前までに、電話またはメールで、リンベのいばらき ☎ 657・7675 (水・木・土・日曜日、午前10時～午後4時)、**問** rinobebaraki@yahoo.co.jp

とき (7月)	内容	定員	費用
10(土) 10:00～13:00	木製収納 スツールづくり	各先着 8人	5,280円
24(土) 10:00～13:00	取付簡単! 壁収納BOXづくり		3,960円
28(水)・31(土) 10:00～12:00	夏休みわくわく ワークショップ 貯金箱づくり		2,970円 中学生以上 3,410円

グリーン・ノーツコンサート 時 7月10日(土)、午後1時30分～3時、**所**西河原多世代交流センター、**対** 60歳以上の市民、**定** 先着20人、**内**おやじバンドの生演奏、**申**同センター ☎ 623・9343

ランチタイムコンサート 時 ①7月11日(日)・②18日(日)・③22日(祝)・④25日(日)、⑤8月1日(日)、正午～午後1時、**所**生涯学習センターエントランスホール、**内**①大正琴(大正琴アンサンブルグループBro.)、②クラシックライヴ(福岡兄弟)、③二胡とピアノでいやしのひととき(アンサンブル藍花)、④やわらかな音色で奏でられる名曲たち(中原由美子さん、中原正行さん、中原和代さん)、⑤ピアノ・ヴァイオリン(Lucifer)、**問**同センター ☎ 624・8182

ワムワムらぐい 時 7月11日(日)、午後2時から、**所**ローズWAMワムホール、**対** 小学生以上、**定** 当日先着180人、**内**落語家(露の都さん、桂 三扇さん、露の瑞さん)、一般公募による落語寄席、**料** 500円、**問**ローズWAM ☎ 620・9920

各施設の休館日等は市HP等でご確認ください。
問 問合先、**問** メールアドレス、HP ホームページ、**保** 一時保育あり(原則有料、詳細は事前にお問い合わせを)

ギャラリー行こう。

■ **福祉文化会館ギャラリー** 〈展示は 9:00 ~ 19:00、最終日は 13:30 まで〉
▶ 7/26 まで = 柊の友展 (洋画)、▶ 27 ~ 8/30 = 府葉雑誌 2020 年表紙絵原画展 (日本画)

■ **クリエイティブセンターギャラリー** 〈展示は 9:00 ~ 19:00、最終日は 13:30 まで〉
▶ 7/6 まで = 内山博子個展 (写真)、▶ 7 ~ 13 = 絵手紙ふたばの会 土曜日教室、▶ 14 ~ 27 = 遊友会 油絵展、▶ 28 ~ 8/3 = おやじ楽彩会 作品展 (洋画・水彩画)

■ **市立ギャラリー** 〈阪急口サヴィア 2 階、展示は 10:00 ~ 19:00、最終日は 17:00 まで〉
▶ 7/1 ~ 6 = 市美術企画展〈中期〉(洋画・版画・デザイン)、▶ 8 ~ 13 = 市美術企画展〈後期〉(日本画・彫刻・工芸)、▶ 22 ~ 27 = 第 46 回 蕨の会展 (洋画)、▶ 29 ~ 8/3 = 神さま宿る 点描曼荼羅画 七人の軌跡 (絵画)

■ **川端康成文学館ギャラリー** 〈展示は 9:00 ~ 17:00、火曜日と 7/24 休み〉
▶ 7/11 まで = 川端康成関連展示、▶ 17 ~ 8/29 = 子ども向け展示「川端康成って知ってる?」

■ **準農家マルシェ** 時 7 月 12 日 (月)・26 日 (月)、所 茨木ショッピングタウン 1 階 (西駅前町 4)、内 茨木産の新鮮な野菜の販売、問 農林課 ☎ 620・1622

■ **WAM シアター** 保 時 7 月 15 日 (木) 午前 10 時 ~ 正午、所 ローズ WAM ワムホール、定 先着 180 人、内 ソフトボーイ、備 一時保育は 7 月 7 日まで要申込、申 7 月 2 日、午前 9 時から、電話または申込書 (市 HP からダウンロード) をファックスで、ローズ WAM ☎ 620・9920、(FAX) 620・9921

■ **市合同就職面接会・相談会** 時 7 月 16 日 (金)、午後 1 時 ~ 4 時、所 市役所南館

10 階大会議室、**対** 求職者・新卒者、**内** 合同就職面接会、若年者・中高年齢者就労相談、シルバー人材センター相談、職場のお悩み相談、**持** 面接希望者は面接希望企業数分の履歴書、**備** 参加企業は市またはハローワーク茨木 HP 参照、**面** 面接・相談は要予約、**問** 商工労働課 ☎ 620・1620

■ **ゆるやか女子会** 保 時 7 月 16 日 (金)、① 午後 1 時 30 分 ~ 2 時 10 分・② 2 時 20 分 ~ 3 時 30 分、所 ローズ WAM ローズホール、**対** 人間関係や生きづらさに悩む 16 歳以上の女性、**定** 各先着 10 人、**内** リラクゼーションを①知ろう・②やってみよう、**備** 一時保育は 7 月 7 日まで

に要申込、**申** 電話でローズ WAM ☎ 620・9920

■ **D51 見学会** 時 7 月 17 日 (土)、午前 10 時から・午後 1 時から、雨天中止、所 玉櫛コミュニティセンター、**内** 蒸気機関車の機能の説明等、**問** 玉櫛公民館 ☎ 633・0004



■ **川端康成文学館テーマ展示「川端康成の小中学校時代と茨木」** 時 7 月 17 日 (土) ~ 8 月 29 日 (日) (火曜日、7 月 24 日休み)、午前 9 時 ~ 午後 5 時、所 同館、**内** 康成が暮らしていた当時の茨木の様子や冊子「川端康成と茨木」に収載された作品を紹介、**問** 同館 ☎ 625・5978

■ **川端康成文学館子ども向け展示「川端康成って知ってる?」** 時 7 月 17 日 (土) ~ 8 月 29 日 (日) (火曜日、7 月 24 日休み)、**所** 同館、**内** 川端康成の生涯と業績を小学生向けにパネル解説、小・中

学生対象のクイズ (正解者先着 200 人にクリアファイルをプレゼント)、学芸員によるギャラリートーク (毎週日曜日、午後 3 時 30 分から)、**問** 同館 ☎ 625・5978

■ **WE ARE FRIENDS! ~ 英語で遊ぼう ~** 時 7 月 18 日 (日)、午後 2 時 ~ 4 時、所 フリエイトセンター 302、**対** 市内小学 3 年 ~ 中学生、**定** 先着 15 人、**内** 英語でジャズチャンツとゲームをしよう (久徳ウエンディさん)、¥ 300 円、**申** 7 月 1 日から、電話で市国際親善都市協会事務局 (文化振興課内) ☎ 620・1810

■ **中国語で遊ぼう** 時 7 月 18 日 (日)、午前 10 時 30 分 ~ 11 時 30 分、所 ローズ WAM 405、**対** 市内小・中学生、**保** 護者、**定** 先着 10 人、**内** 挨拶をテーマに中国語を学ぶ (山口小百合さん)、¥ 子ども 200 円、**保** 護者 300 円、**申** 7 月 1 日から、電話で市国際親善都市協会事務局 (文化振興課内) ☎ 620・1810

■ **おみせやさんごっこはたらくってなーに? ~** 時 7 月 23 日 (祝)、午前 10 時 ~ 正午・午後 1 時 30 分 ~ 3 時 30 分、所 福祉文化会館、**対** 市内在住の 4 ~ 10 歳と保護者、**定** 各先着 10 組、**内** お金の仕組みを学ぶ、**申** 電話またはメール (参加希望日、電話番号、メールアドレス、参加者の氏名・年齢・人数を記入) で、(一社) ママと子ども

定員・申込などの記載がない場合は事前申込不要または当日直接会場へ。費用の記載がない場合は参加無料。

記号の見方: **時** とき、**所** ところ、**対** 対象、**定** 定員、**内** 内容、**¥** 費用・報酬など、**持** 持ち物、**備** 備考、**申** 申込、



イベントや行事等は変更・中止等の可能性があります。開催の有無等は市・各主催団体 HP または **☎**・**申**でご確認ください。また、参加の際は検温やマスクの着用をお願いする場合があります。ご理解とご協力をお願いします。

の子育てラボ ☎ 072・530・1496、
☎ mamalabo0810@gmail.com

ビッグバンド Jazz フェスタ in 茨木
時 7月24日(土)、午後1時から、**所** クリエイトセンターホール、**内** エイトセンターホール、**内** ビッグバンドによる演奏、**¥**499円、**問** 茨木オーケストラionsズクラブ ☎ 626・1431

ふれあいサロン会 時 7月24日(土)、午

非核平和展



時 7/27(木)～8/1(日)、9:30～20:00 (7/31、8/1は17:00まで)、**所** 中央図書館エントランスホール・ギャラリー・多目的室、**内** 戦時下の茨木と暮らし、高校生が描いた原爆の絵画、戦意高揚の当時のポスター、沖縄戦収容遺品展示等、**関** 人権・男女共生課 ☎ 622・6613

後1時30分～3時、**所** 西河原多世代交流センター、**対** 60歳以上の市民、**定** 先着20人、**内** 元氣! いばらき体操、ウクレレ演奏、**申** 同センター ☎ 623・9343

みる・ふれる・たべる「アユのつかみ捕り」 時 ①7月25日(日)、②8月9日(休)、午前10時～午後3時、雨天中止(午前7時に決定)、**所** 下音羽川(車作)、**対** 5歳以上の子どもと保護者、**定** 各先着50組、**内** アユの塩焼、流しそつめん、深山水路の散策、川での水遊び等、**¥**1匹600円(流しそつめんセット千円)、**備** 駐車場あり、**申** ①7月22日・②8月5日(必着) までに、往復ハガキ(イベント名・希望日・全員の氏名・代表者の住所と電話番号を記入)で、〒568-0083 大字車作490、安威川上流漁業組合角野 ☎ 649・3636

市人権教育夏季研究集会 時 7月26日(月)、午前9時30分～11時45分、**所** YouTube配信、**内** 講演「ジェンダーの学びと活かし方」、**備** 詳細は7月5日に市HPで公開、YouTubeを見れない人は別途相談可、**関** 学校教育推進課 ☎ 620・1683

男女共同参画講演会 **保** 時 7月31日(土)、午前10時～11時30分、**所** ①ローズWAMワムホール、② YouTube配信、**定** 先着①90人・②200人、**内** スピー

文化振興財団催し

(公財)文化振興財団 ☎ 625・3055、クリエイトセンター1階、<https://www.ibabun.jp/>

会場	公演名	公演日	料金等	発売日
クリエイトセンター	トリコ・A 「へそで、嗅ぐ」	8/6(金) 19:00から	3,000円、 当日3,500円 ※1・2	発売中
		8/7(土) 13:30から 18:00から		
		8/8(祝) 13:30から		
クリエイトセンター	新内の楽しみ7 クオリア エキサイティング クラシックコンサート	9/7(火) 14:00から	1,500円※1	7/7
		9/20(祝) 16:00から	2,000円、 24歳以下1,000円 ※1・2	7/13
		9/26(日) 14:00から	3,000円、 24歳以下1,000円 ※1・2	
福祉文化会館	第10回茨木ハチマル落語会「林家花丸のいろとりどりの寄席」	9/29(水) 14:00から	1,300円、 当日1,500円※1	7/7

※1 未就学児不可、※2 割引あり、詳細はお問い合わせください。

【チケット販売所】 同財団 ☎ 625・3055 (9:00～17:00)、クリエイトセンター・福祉文化会館チケットカウンター (9:00～17:00)、予約開始初日は窓口販売はしていません。◆同財団HPからもチケットの予約・購入ができます。(注)公演によっては取扱いのない場合があります。

ツとジェンダースポーツが教えてくれたこと(元オリンピックピックアスリート 巽 樹理さん・千葉すずさん)、**備** 一時保育は7月23日までに要申込、**手** 話通訳あり、**申** 7月1日(土)、午前9時から、ローズWAMHP(下図読み取り)から申込、また



は電話でローズWAM ☎ 620・9920 **アフリカンライブ** 時 7月31日(土)、午後1時30分～2時30分、**所** 障害福祉センター、**対** 市民、**定** 先着20人(障害者優先)、**内** アフリカンバンドによる生演奏(オレダブエコ)、小楽器やジャンベで参加する音楽会、ジャンベ

プラネタリウム

天文観覧室 ☎ 622・6229

7月のプラネタリウム 時下表のとおり、
定当日先着 57人、¥100円、4歳～中
学生 50円 (30人以上の団体は2割引)

とき (曜日)	10:30 から	13:30 から	15:00 から
木・金	団体※		一般
土・日	一般		

※7/16までは幼稚園・保育所向け七夕
投影専用

幼児のためのプラネタリウム「☆お星さ
ま、みつけた☆」 時 7/29(木)・30(金)
10:00～10:30・11:00～11:30、定各
当日先着 57人、内 幼児のための特別投
影 (途中退出再入場可)

市民天体観望会 時 7/24(土)、19:00～
20:30、所 合同庁舎屋上、内 満月 (バック
クムーン) と季節の星座、備 雨天・曇天
中止 (当日 13:00 までに決定)

験、申7月2日から、電話・ファッ
クスまたは直接、同センター ☎ 620・
9818、(FAX) 620・9812

ひとり親家庭交流会 時 8月1日(日)、
午後0時30分から、所 ハスターボウル
阪急茨木店 (永代町6-2)、対ひと
り親家庭の親子、定先着20人、内ボウ
リング大会、¥700円、小学生以下400
円、申7月20日までに、市母子福祉会
☎ 090・6327・1079

障害者当事者交流会 時 8月7日(土)、
午後2時～4時、所 障害福祉センター
大会議室、対市内在住・在勤・在学
者、定先着45人、内 障害のある人とな
い人が一緒にレクリエーション、備

手話通訳等が必要な人は申込時連絡
要、申 電話またはファックス・メー
ルで、ほくせつ24 ☎ 638・1466、
(FAX) 638・1999、✉ hokusetu24.
tojisy@gmail.com

障害のある人もない人もいっしょに
踊ろう! 時 ①9月4日、10月9日・
16日、11月6日・20日・27日、土曜
日、9月5日・12日、10月10日・31
日、11月7日・28日、日曜日、午前
10時～正午、②12月4日(土)・③5日
(日)、全14回、所 クリエイトセンター①
多目的ホール・②③センターホール、
定先着20人、内 ①稽古(義足ダンサー
森田かずよさん)、②リハーサル、③
本公演、¥3千円、申7月1日、午前

講座・講習

9時から、市文化振興財団HPから申込
または、電話で同財団 ☎ 625・3055

スマホ教室 時 ①7月1日(木)・②8日
(木)・③29日(木)、午前10時30分～正午、
所 西河原多世代交流センター、対 60
歳以上の市民、定 各先着10人、内 ①基
本、②応用、③キャッシュレスの操作
方法、備 利用登録要、申 同センター ☎
623・9343

スクエアステップエクササイズ 時 7
月1日(木)・9日(金)・27日(火)・29日(木)
午後1時30分～2時30分、所 南茨木多
世代交流センター、対 60歳以上の市民、
定 各当日先着22人、内 マス目を踏み、
脳と身体を動かす、備 利用登録要、同
センター ☎ 632・0101

元気アップ!! 体操 時 7月2日(金)・16
日(金)、午前10時30分～正午、所 葦原多
世代交流センター、対 60歳以上の市
民、定 各先着20人、備 利用登録要、申
7月1日、午前10時から、同センター
☎ 637・2422

令和の大造営を行っている茨木神社の
歴史 時 7月2日(金)、午後2時～4時、
所 福祉文化会館303、定 先着50人、内 茨
木神社の由来と歴史的意義 (茨木神社

いばらきの生きもの博

時 8/2(月)～9(休)、9:30～17:00、所 中央図書館
①ロビー・ギャラリー・②多目的室、対 ②小学生
と保護者、定 ②各回先着5組10人、内 ①生きもの
や標本等の展示、②ワークショップ (右表参照)、
備 ②5いばらき環境ポイント付与、申 ②電話また
はファックス・メール (講座名・住所・氏名・学年・
電話番号を記入) で、環境政策課 ☎ 620・1644、
(FAX) 627・0289、✉ e-seisaku@city.ibaraki.lg.jp



とき (8月)	内容
7(土) 13:00～13:40 15:00～15:40	セミ・はねもよう ストラップ
9(休) 10:00～11:00 11:30～12:30	クモの気もちになってみる (京都女子大学教授 中田兼介さん)



イベントや行事等は変更・中止等の可能性があります。開催の有無等は市・各主催団体 HP または 申でご確認ください。また、参加の際は検温やマスクの着用をお願いする場合があります。ご理解とご協力をお願いします。

宮司 岡市正規さん、申電話で市民活動センター ☎ 623・8820

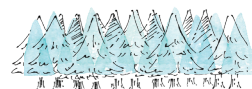
楽々開心体操 時 7月3日(土)・17日(土) 午前10時30分～正午、所 葦原多世代交流センター、**対**60歳以上の市民、**定**各先着20人、**備**利用登録要、**申**7月1日、午前10時から、同センター ☎ 637・2422

モーニングヨガ 時 7月6日(火)・20日(火)、午前8時～9時、所 葦原多世代交流センター、**対**60歳以上の市民、**定**各先着10人、**¥**500円、**備**利用登録要、**申**7月1日、午前10時から、同センター ☎ 637・2422

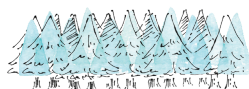
元気！いばらき体操 時 7月6日(火)、午後1時30分～3時、所 葦原多世代交流センター、**対**65歳以上の市民、**定**先着20人、**備**利用登録要、**申**7月1日、午前10時から、同センター ☎ 637・2422

リズム&ステップ 時 7月6日(火)、午後1時30分～2時30分、所 西河原多世代交流センター、**対**60歳以上の市民、**定**先着20人、**内**リズム体操で認知機能の活性化、**備**利用登録要、**申**同センター ☎ 623・9343

シニア英会話教室 時 ①7月7日(水)・②21日(水)、午前10時30分～正午、所 西



※【Bコース】は申込終了



キャンプ情報 CAMP

トムソーヤキャンプ

時【Aコース】8/10(火)～11(水)(1泊2日)、【Cコース】9/4(土)～5(日)(1泊2日)、**対**市内在住の小学4年生、**定**各40人、**内**小グループでキャンプ生活を行い、仲間づくりや自然とのふれあいを体験、**¥**1,500円



ホップステップキャンプ

時【Aコース】8/12(木)～13(金)(1泊2日)、【Cコース】9/11(土)～12(日)(1泊2日)、**対**市内在住の小学5・6年生、**定**各40人、**内**同学年の友だちと一緒にキャンプアクティビティに挑戦、**¥**1,500円

親子体験ワクワクキャンプ

時【Aコース】8/14(土)～15(日)(1泊2日)、【Cコース】8/21(土)～22(日)(1泊2日)、【Dコース】9/11(土)～12(日)(1泊2日)、**対**市内在住の小学1～3年生と保護者、**定**各40人、**内**親子で野外でのご飯づくりや森の探検等を体験、**¥**1,500円

プチ体験！キャンプ教室

時・**内**下表のとおり、**対**市内在住の小学生と保護者、**定**各8組、**備**持ち物等詳細は市HP参照

とき (9月)		内容
18(土)	11:00～12:30	焼いて磨こうメダルづくり
	13:30～15:00	昔の道具で火起こし体験
19(日)	16:00～18:30	かまどでつくるキャンプ料理
	19:30～21:00	9月の夜空の観察会

ボランティアキャンプ

時 9/19(日)～20(祝)(1泊2日)、**対**市内在住・在学の中学・高校生、**定**30人、**内**キャンプカウンセラーと一緒にキャンプ場の整備作業、**備**交通費実費、食事あり、希望者にボランティア活動証明書を発行

(共通事項) 所 青少年野外活動センター、**備**多数の場合抽選、抽選結果は7/19に市HPで公開、**申**7/12～15に、市HP(右図読み取り)から申込または、電話で社会教育振興課 ☎ 622・5180



河原多世代交流センター、**対**60歳以上の市民、**定**各先着10人、**内**①入門・②初級コース、**備**利用登録要、**申**同センター ☎ 623・9343

健康体操 時 7月8日(水)・15日(水)・29日(水)、8月5日(水)、午前10時30分～11

時30分、所 葦原多世代交流センター、**対**60歳以上の市民、**定**各先着20人(1人3回まで)、**¥**1回500円、**備**利用登録要、**申**7月1日、午前10時から、同センター ☎ 637・2422

ゆるヨガ教室 時 7月9日(金)、午前10

時30分～11時30分、所 葦原多世代交流センター、**対**60歳以上の市民、**定**先着10人、**¥**500円、**備**利用登録要、**申**7月1日、午前10時から、同センター ☎ 637・2422

ヤクルト健康スタンプラリー 時 7月

9日(金)、午後1時〜2時30分、**所**福井多世代交流センター、**対**60歳以上の市民、**内**陽内環境の改善をテーマに陽年年齢測定、ゲームを交えた講義、**問**同センター ☎643・1300

市民会館跡地エリア新施設・広場活用ワークショップ 「ミルミルフムフムツクール」**保**

時 7/24(土)、13:00〜16:00、**所**市役所南館8階中会議室、**対**市内在住・在勤・在学者、**定**先着30人、**内**開館予定の新施設と広場をイメージしながらデザインを学び、暮らしをおもしろくする活動を生み出す、**備**一時保育は7/14までに要申込、**申**7/19までに、電話またはメール(参加者氏名・連絡先・メールアドレスを記入)で、市民会館跡地活用推進課 ☎655・2757、✉atochi@city.ibaraki.lg.jp



オリジナル万華鏡をつくらう **時**7月11日(日)、午前10時〜正午・午後1

男女共同参画基礎講座 **時**7月10日(土)、午後2時〜4時、**所**ローズWAM501・502、**定**先着30人、**内**問題発言から考えるジェンダー (Facilitators: LABO 栗本敦子さん)、**申**市HP(下図読み取り)から申込みまたは、電話でローズWAM ☎620・9920



子どもの「らしさ・男らしさ」はどこから? **時**7月9日(金)、午後2時〜3時50分、**所**ローズWAM501・502、**定**先着30人、**内**ジェンダーの視点で子育てを考えるワークショップ、**申**市HP(下図読み取り)から申込みまたは、電話でローズWAM ☎620・9920



楽しく学ぶ初心者パソコン教室

とき(7月)		内容
12日(月)	9:30〜11:30	ワード
15日(木)		
16日(金)	13:30〜15:30	エクセル
20日(火)		
21日(水)		
13日(火)	9:30〜11:30	インターネット
	13:30〜15:30	メール
26日(月)	9:30〜11:30	暑中見舞い
	13:30〜15:30	
27日(火)	9:30〜11:30	スマホ
	13:30〜15:30	

楽しく学ぶ初心者のパソコン教室 **時**・内左表のとおり、**所**市シルバール人材センター、**定**各先着10人、**¥**各1500円、回数券あり(5回分6千円)、**備**Windows10を使用、**申**各時〜3時、**所**西河原コミュニティセンター実習室、**対**小学生と保護者、**定**各先着10組20人、**内**ビーチグラス等を使った万華鏡づくり(NPO法人素材探検隊)、**¥**1組250円、**備**5いばらき環境ポイント付与、**申**7月1日から、ファックス・メール(講座名・時間・住所・氏名・学年・電話番号を記入)で、環境政策課 ☎627・0289、✉e-seisaku@city.ibaraki.lg.jp、**問**環境を考える市民ネットワークいばらき素材探検隊 ☎648・7030(平日、午前9時〜午後5時)

3日前までに、ハガキまたはファックス(住所・氏名・年齢・電話番号・日時・内容を記入)で、〒567-0861 東奈良一丁目4-1、同センター ☎634・8990、☎634・9449

スクエアステップ体操 **時**7月13日(火)・27日(火)、午前10時30分〜11時30分、**所**葦原多世代交流センター、**対**60歳以上の市民、**定**各先着20人、**備**利用登録要、**申**7月1日、午前10時から、同センター ☎637・2422

おりがみ教室 **時**7〜10月の第2・4火曜日、午後1時30分〜3時、全8回、**所**南茨木多世代交流センター、**対**60歳以上の市民、**定**先着10人、**内**季節に沿った作品作り(竹下典子さん)、**¥**330円、**備**利用登録要、**申**同センター ☎632・0101

ふわRIN子育てセミナー **時**7月14日(水)、午前10時〜11時30分、**所**フリエイトセンター、**対**高校生以下の子どもの親、**定**各先着30人、**内**婚家との関係、付き合ひ方、**¥**500円、**申**家庭倫理の会 北摂 ☎090・3676・4218

ヤクルト腸活元気セミナー **時**7月14日(水)、午前10時30分〜正午、**所**西河原多世代交流センター、**対**60歳以上の市民、**定**先着20人、**内**感染症から身を守るためには、手洗いチェック、



イベントや行事等は変更・中止等の可能性があります。開催の有無等は市・各主催団体 HP または 団・申 でご確認ください。また、参加の際は検温やマスクの着用をお願いする場合があります。ご理解とご協力をお願いします。

【備利用登録要、申同センター ☎ 623・9343】

リズムミック体操 時7月14日(水)・28日(水)、午前10時30分～正午、所葦原多世代交流センター、**対60歳以上の市民、定各先着20人、備利用登録要、申7月1日、午前10時から、同センター ☎ 637・2422**



初心者向け簡単ネットクレス作り 保 時7月15日(木)、午前10時30分～正午、所生涯学習センター、**対中学生除く15歳以上の市民、定先着10人、内ビーズ等のパーツを組み合わせてロングネットクレス作り(アクセサリ・デザインナー辻光さん)、¥千円、備一時保育は7月8日までに要申込、申7月5日、午前9時から、電話または直接、同センター ☎ 624・8182**

こころのケア講座&語り合い 保 時7月16日(金)、午前10時～正午、所参

加者のみ通知、**対DV(精神的暴力含む)等の被害に遭った女性、定先着10人、内語り合い、当事者同士で話し合っ**て気持ち共有、**備前日までに事前相談要、一時保育は7月8日までに要申込、申電話でローズWAM ☎ 620・9920**

ヤルトスタンプラリー講座「生活習慣病とその予防・ロコモってなあに？」 時7月16日(金)、午後1時30分～3時、所沢池多世代交流センター研修室、**対60歳以上の市民、定先着10人、内ロコモと骨粗鬆症と寝たきり予防の話、骨密度測定、備利用登録要、車での来場不可、申同センター ☎ 624・1177**

Myスマホ・タブレット使いこなし講座 時7月16日(金)・30日(金)、8月6日(金)、午後1時30分～3時30分、全3回、所シニアプラザいばらき、**対60歳以上の市民、定先着15人、内インターネットの基本・検索からメールを使いこなすまで、¥3千円、申茨木シニアICT A HPから申込またはハガキ(氏名・住所・電話番号・端末種類・使用頻度を記入)で、〒567-0841 桑田町24-21、茨木シニアICTA(同プラザ内) ☎ 090・1676・0491**

市民人権講座 時7月16日(金)、午後6時30分～8時30分、所ローズWAM 404・405、**定先着20人、内人権って何だろう?〜コロナ禍で考える〜(一財)**

ヒューライツ大阪 朴 君愛さん、**申電話またはファックス・メールで、人権センター ☎ 622・6613、(FAX) 622・6898、✉ jim@baraki-linker.org**

健康リハビリ体操 時7月17日(土)、午前10時30分～正午、所福井多世代交流センター、**対60歳以上の市民、内作業療法士によるリハビリ用具を使った運動、同センター ☎ 643・1300**

学習サポート 時7月17日(土)、午後1時～4時、所福井多世代交流センター学習室、**対市内在住・在学の中学・高校生、内宿題や苦手科目等(学習支援アドバイザー)、同センター ☎ 643・1300**

里山センター自然工作教室 時7月17日(土)、午前10時～午後3時、所同センター、**対5歳以上の子どもと保護者、**



定先着10人、内里山の自然素材を使った工作、¥300円、申7月1日、午前9時から、同センター ☎ 646・7531

臨床美術 時7月17日(土)、午後1時30分～3時、所南茨木多世代交流センター、**対60歳以上の市民、定先着8人、内5感を使って作品を描く、¥千円、備利用登録要、申同センター ☎ 632・0101**

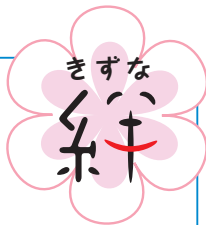
川端康成文学館オンライン講座「川端文学とその周辺」 時・内左表のとおり(火曜日休み)、所NOO3配信、**定各先着30人、申7月3日～10日、午前9時30分～午後5時に、市HPから申込または、電話で同館 ☎ 625・5978**

とき	内容
7/18(日) 14:00～16:00	コロナ禍で供給される「疫病文学」 -暇つぶしと飛躍する想像力- (同館学芸員)
8/1(日)	川端康成と源氏物語 -最愛の女君・浮舟をめぐる- (同館館長)

おとう飯はじめよう!!! 保 時7月18日(日)、午前10時～午後0時30分、所

市民活動の

市民活動団体紹介コーナー



Vol.69 NPO 法人わんだーらんど



ボードゲームをして遊んでいる様子

子どもが気兼ねなく過ごせる第三の居場所

同法人は、「子どもが安心して暮らし、保護者が安心して子育てができるまちにしたい」との思いから、平成29年(2017年)に設立しました。

活動は、放課後にひとりで過ごすことが多い小学生以上の子どもを対象にした第三の居場所「MINT」と「こども食堂 MINT」の運営です。「MINT」は、集まった子どもたちがボードゲームなどを楽しんで過ごせるのはもちろん、塾講師などの協力を得て学習もできる場です。また、「こども食堂 MINT」で提供する食事は、寄附された野菜を使用し、栄養バランスにも配慮してボランティアスタッフが作っています。日頃忙しく過ごしている保護者が、少しでもゆっくり過ごせるよう、保護者も一緒に食事を楽しんでもらえます。

代表の佐坂さんは、「子どもたちが放課後に気兼ねなく過ごすことができる場所の1つになれば嬉しいです。今後はオンラインでのミーティングや散歩など With コロナを踏まえた活動を増やしていきたいと考えています。これからも子ども、保護者へ寄り添うことを大切にし、活動を続けていきます」と抱負を語りました。

問合先 同法人 ☎ 090・2942・4257

☎ 市民活動センター ☎ 623・8820

創業セミナー(三島地域対象) 時7
ローズWAM料理工房、**対**市内在住の父と小学生(2人まで)、**定**先着8組(初参加者優先)、**内**フッキーパン、ピザ、あんぱん(山本昌代さん)、**¥**800円(子ども2人は1200円)、**備**一時保育は7月10日までに要申込、**申**7月4日、午前9時から、電話でローズWAM ☎ 620・9920

自然楽習会 in 大正川 時7月22日(祝)
月21日(水)、午後6時30分〜8時30分、**所**茨木商工会議所、**定**先着30人、**内**創業の意識・認識・心構え、計画書の書き方、名刺交換、三島地域の創業支援等(株)nan代表取締役 久瀬一善さん、**申**7月13日までに、同会議所HPから申込みまたは、電話で同会議所 ☎ 622・6631

午前9時〜11時、**所**大正川・天王小学校前周辺、**対**小学生と保護者(児童1人につき保護者1人)、**定**先着20組40人、**内**淡水魚を中心に捕獲し観察を行う、**備**5いばらき環境ポイント付与、参加者にオリジナル生きもの図鑑プレゼント、**申**7月1日から、フックス・メール(1回で1家族まで・講座名・氏名・児童の学年・住所・電話番号を記入)で、環境政策

課 ☎ 627・0289、✉ esesaku@city.ibaraki.lg.jp、**問**環境を考える市民ネットワークいばらき石山 ☎ 5014・8288

①ミニチュア銅鑄&②シリシタンのダイヤをつくらう! 時7月22日(祝)〜25日(日)、①午前10時〜11時30分 ②午後2時〜3時30分、**所**文化財資料館2階研究室、**定**各先着4人、**内**①東奈良遺跡1号流水文銅鑄型をもとに製作したシリコン鑄型で作成、②茨木のシリシタンが守り伝えたザビエル等4種類のメダイのうち2種(持ち帰り可)、**¥**①1400円、②400円、**申**7月5日、正午から、市HPから申込、**問**同館 ☎ 634・3433

自然に親しむ探検講座「夏休み特別講座」 時①7月23日(祝)、午前9時45分〜午後3時、②8月19日(水)、午前9時45分〜午後3時、**所**①里山センター、②阪急バス南条バス停集合、**対**小学生以上、②軽ハイキング可能な人、**定**先着①16人・②10人、**内**①森の素材を使った自然工作、身近な材料を使った科学工作、②生きものさがし、**¥**①200円、**持**弁当等、②虫・魚採り用具、虫メガネ等、**備**5いばらき環境ポイント付与、**申**電話またはハガキ・ファックス・メール(講座番号・住所・氏名・学年・電話番号を記入)で、〒567-1

8505 環境政策課 ☎ 620・1644、**問** ☎ 620・1644、**問** ☎ 620・1644



イベントや行事等は変更・中止等の可能性があります。開催の有無等は市・各主催団体 HP または 問・申でご確認ください。また、参加の際は検温やマスクの着用をお願いする場合があります。ご理解とご協力をお願いします。

生きもの調査員養成連続講座

タイトル	とき	ところ	内容
夏の里山の生きもの	7/24 (土)	鉢伏山	植物・野鳥・水生生物の観察
街を流れる川の生きもの	7/31 (土)	安威川・茨木川合流地	魚や水生生物の観察
里地の水辺の生きもの	10/23 (土)	南条・千提寺ビオトープ	植物・野鳥・水生生物の観察
秋の里山の生きもの	11/27 (土)	鉢伏山	植物・野鳥・水生生物の観察

生きもの調査員養成連続講座 時・所
・内左表のとおり、全4回、**備**交通費
実費、小学生以下は保護者同伴、人

627・0289、☒ kankyoseisaku@city.ibaraki.jp、☒ 市環境教育ボランティア自然観察部会太田 ☎ 090・9877・3572
かんたん！はじめてのプログラミング
7月24日(土)、午前10時～正午、**所**総持寺のち・愛・ゆめセンター、**対**小学生、**定**先着8人、**内**Scratchでゲームを作ってプログラミングの基礎を学ぶ、**備**車での来場不可、**申**7月3日、午前10時から、電話で同センター ☎ 626・5660

のど上げ体操 7月24日(土)、午前10時30分～正午、**所**葦原多世代交流センター、**対**60歳以上の市民、**定**先着20人、**内**誤嚥予防(嚥下トレーニング)協理理事 小林優子さん、**¥**500円、**備**利用登録要、**申**7月1日、午前10時から、同センター ☎ 637・2422

数に空きがあれば希望の回だけの参加も可、各5いばらき環境ポイント付与、**申**電話またはファックス・メール(講座名・住所・氏名・児童の学年・電話番号を記入)で、環境政策課 ☎ 620・1644、**FAX** 627・0289、☒ kankyoseisaku@city.ibaraki.jp

夏休みボランティア教室〜こども大人も一緒に！〜【盆踊り】7月24日(土)、午前10時～11時30分、31日(土)、8月1日(日)、午後2時～3時30分(24日は天王公民館)、**備**浴衣の場合講座開始前に要着用、【絵手紙】7月30日(金)、午前10時～11時30分、**持**水彩絵の具セット、汚れても良い服装、【マジック】7月31日(土)、午前10時～11時30分、**持**筆記用具、【手作りおもちゃ】

8月1日(日)、午前10時～11時30分、**持**筆記用具、はさみ、のり、(以下共通)**所**福祉文化会館4階会議室、**対**市民、**定**各先着10人程度、**備**Zoomでの参加希望者は事前相談要、**申**電話またはメールで、市社会福祉協議会 ☎ 627・0086、☒ inc@ibaraki-csw.com

みなんの生きざらさオンラインミーティング 7月24日(土)、8月14日(土)、午後2時～3時30分、**所**Zoom 配信、**対**ひきこもり、HSP当事者等、**定**先着20人、**内**講師 場づくりカレッジ「えすけいぷ」代表 足達龍彦さん、**申**ユー・スプラザ「いばらきLOBBY」 ☎ 080・9607・5051(水～土曜日、午前9時～午後9時)、☒ ibarakilobby@gmail.com

大学・通信制高校等こどもの進路講座 7月24日(土)、9月25日(日)、11月27日(土)

夏休み親子で工作教室「手まり作り」 7月25日(日)、8月1日(日)、午前10時

郷土史教室講座
7/17～来年1/15の第3土曜日、14:00～15:30、全7回、**所**文化財資料館2階研修室、**内**Zoom 配信、**対**市内在住・在勤・在学の中学生以上、**定**A/B各先着40人、**内**歴史に視る茨木、①東アジアにおける鑄造技術の系譜—東奈良遺跡鑄造技術の源流を探る—(市学芸員)、②官人としての藤原山蔭(市文化財調査担当員)、③島下郡殖村駅を考える—宮都と駅家—(市発掘調査員)、④太田茶臼山古墳と今城塚古墳(大阪市立大学教授 岸本直文さん)、⑤水辺の民俗—くらしと信仰—(吹田市立博物館学芸員 藤井裕之さん)、⑥「源平合戦」と茨木(梅花女子大学准教授 前田英之さん)、⑦南蛮美術に魅せられたコレクター池長 孟と「聖フランシスコ・ザヴィエル像」(中之島香雪美術館長 勝盛典典さん)、**¥**1回200円、**申**7/5から、市HPから申込、または電話で同館 ☎ 634・3433



(土)、午後3時30分～5時30分、**所**ユー・スプラザ「いばらきLOBBY」(豊川いのち・愛・ゆめセンター分館内)またはZoom 配信、**対**進路を考えている学生・保護者、教育関係者、**内**講演会、教育相談(NPO法人志塾フリースクール代表 山本了輔さん)、**備**教育相談は電話・メールで要予約、**申**同プラザ ☎ 080・9607・5051(水～土曜日、午前9時～午後9時)、☒ ibarakilobby@gmail.com

各施設の休館日等は市HP等でご確認ください。

問 問合先、☒ メールアドレス、HP ホームページ、**保**一時保育あり(原則有料、詳細は事前にお問い合わせを)

2021.7 広報いばらき 28

く正午、**所**葦原多世代交流センター、**対**市内在住の小学生以下と保護者、**定**各先着10組、**内講師** いばらきシニアマイスター 桐澤久子さん、**備**利用登録要、**申**7月1日から、同センター ☎637・2422

子どもプログラミング教室 時7月25日(日)、午前10時30分～11時30分、**所**西河原多世代交流センター、**対**市内在住の小学4～6年生、**定**先着8人、**申**同センター ☎623・9343

生きものカードゲーム 時7月26日(月)、午前10時から・11時から・午後1時から・2時から、**所**クリエイトセンター302、**定**各親子10組20人、**内**カードゲームをしながら茨木の生物多様性を学ぶ、エコライフ情報を提供、**備**5いばらき環境ポイント付与、**申**環境政策課 ☎620・1644、**内**627・0289、**内** e-seisaku@city.ibaraki.jp、**内**環境を考える市民ネットワークいばらき石山 ☎090・50148288

身近な環境と向き合う講座「オリジナル安威川ダムカレー」 保 時7月26日(月)、午前10時～午後1時、**所**ローズWAM料理工房、**対**市内在住・在勤・在学の小学4年生以上、**定**先着10人、**内**安威川ダムカレーで食品ロス削減(市環境教育ボランティア 大岩賢悟さん)、**¥**千円、**備**一時保育は7月

15日までに要申込、5いばらき環境ポイント付与、**申**電話またはハガキ・ファックス・メール(講座名・住所・氏名・電話番号を記入)で、〒567-8505 環境政策課 ☎620・1644、**内**627・0289、**内** kankyoseisaku@city.ibaraki.jp

認知症サポーターフォローアップ講座 時7月27日(火)、午前11時～正午、**所**西河原多世代交流センター、**対**市内在住の認知症サポーター、**定**先着30人、**申**福祉総合相談課 ☎655・2758

子どもセミナー「工作にチャレンジ」 時①7月28日(水)、午前10時30分から・②午後1時30分から・③3時から、④29日(休)、午前10時30分から・⑤午後1時30分から、各1時間、**所**①総持寺・④沢良宜・⑤豊川のち・愛・ゆめセンター、②③上中条青少年センター、**対**市内在住の小学生、**定**各15人(多数の場合抽選)、**内**ピーチグラスと自然素材の万華鏡づくり、**¥**各250円、**申**7月13日(消印有効)までに、往復ハガキ(1枚で兄弟姉妹のみ同時受付可、参加希望場所・日時、郵便番号、住所、保護者・子どもの氏名、学校名、学年、電話番号を記入)で、567-0881 上中条二丁目11-22、上中条青少年センター ☎622・5180

スマートフォン体験教室 時7月28日

(水)、午後1時～3時、**所**南茨木多世代交流センター、**対**60歳以上の市民、**定**先着20人、**内講師** ソフトバンク(株)スマホアドバイザー、**備**利用登録要、**申**7月1日から、同センター ☎632・0101

ファミサポ夏休み親子講座 保 時7月29日(木)、午前10時～11時30分、**所**ローズWAM501・502、**対**市内在住のおおむね5歳～小学生と保護者、**定**先着12組程度、**内**消しゴムはんこでエコバッグ作り(心はんこ でぐちひろこさん)、**¥**500円、**備**一時保育は7月20日までに要申込、**申**7月1日から、電話でファミリィ・サポート・センター ☎620・7101(午前9時～午後5時、日曜日・祝日休み)



私のモヤモヤスッキリ! アンガーマネジメント講座 保 時7月29日(木)、午前10時～11時45分、**所**ローズWAM405、**定**先着10人、**内**自分の怒りをコン

トロールする心理トレーニング(横本恵理子さん)、**備**一時保育は7月21日までに要申込、**申**7月3日、午前9時から、電話でローズWAM ☎620・9920

笑いヨガ 時7月29日(木)、午前10時30分～11時30分、**所**南茨木多世代交流センター、**対**60歳以上の市民、**定**先着22人、**内**笑って健康に(岩倉あや子さん)、**備**利用登録要、**申**同センター ☎632・0101



ハーバリウム講座 時7月29日(木)、午後1時30分～3時30分、**所**豊川のち・愛・ゆめセンター、**対**市民、**定**先着10人、**¥**1500円、**申**7月1日～14日、午前9時から、電話またはファックス・メール、直接、同センター ☎643・2069、**内**641・4804、**内** toyokawa_ai@city.ibaraki.jp

健康講座 時7月29日(木)、午後1時30分から、**所**南茨木多世代交流センター、

定員・申込などの記載がない場合は事前申込不要または当日直接会場へ。費用の記載がない場合は参加無料。

記号の見方: 時とき、所ところ、対対象、定定員、内内容、¥費用・報酬など、持持ち物、備備考、申申込、



イベントや行事等は変更・中止等の可能性があります。開催の有無等は市・各主催団体 HP または 問・申でご確認ください。また、参加の際は検温やマスクの着用をお願いする場合があります。ご理解とご協力をお願いします。

対60歳以上の市民、**定**先着10人、**内**熱中症(アピス薬局南茨木店)、**備**利用登録要、**申**7月1日から、同センター
☎632・0101

落語家に教わる話し方講座〜ボランティアがもっと楽しくなる〜 時7月30日(金)、午後2時〜4時、**所**福祉文化会館202、**定**先着20人、**内**講師 N H K 新人落語大賞受賞 桂 華紋さん、**備**NOO3での参加希望者は事前相談要、**申**市社会福祉協議会 ☎627・0086、**✉**inc@ibaraki-csw.com

カブトムシ観察と竹工作教室 時7月31日(土)、午前10時〜午後3時、**所**里山センター、**対**市内在住の5歳以上の子どもと保護者、**定**先着20人、**内**里山ビュンゴほか、**¥**300円、**備**当日オートキャンプ場利用者は参加可、5いばらき環境ポイント付与、**申**7月1日、午前9時から、同センター ☎646・7531

分譲マンションセミナー 時7月31日(土)、午後1時30分〜4時30分、**所**ローズW A M 501・502、**定**先着25人、**内**講演「分譲マンションの大規模修繕工事等」(公社) 日本建築家協会近畿支部、**申**7月26日までに、ファックスまたはメール(氏名・分譲マンションに住んでいる人はマンション名を記入)で、居住政策課 ☎655・2755、**✉**620・1730、**✉**jutaku@city.ibaraki.

子ども手話入門 時7月31日(土)、午後2時〜3時30分、**所**フリエイトセンター204、**対**小学生、**定**先着15人、**内**講師 元NHK手話講座講師 米川明彦さん、**申**電話で市民活動センター ☎623・8820

やってみよう!初めてのプログラミング連続講座 時8月2日(月)・16日(月)・23日(月)、午前10時〜11時30分、全3回、**所**沢良宜いのち・愛・ゆめセンター、**対**市内在住の小学4〜6年生、**定**10人(多数の場合抽選、当選者には7月27日までに連絡)、**内**Scratchを使って基礎から学んでゲーム作品づくり(プログラミング童子ラボ 八坂卓史さん)、**申**7月12日〜20日、午前9時〜午後5時に、市HPから申込、または電話・ファックス・メールで、NP O 法人はつちぼっち ☎648・7980、**✉**637・0794、**✉**korynu@np-hotchpotch.org、**問**同センター ☎635・7697

夏休み子ども手話教室 時8月3日(火)〜7日(土)、午後2時〜3時30分、全5回、**所**障害福祉センター、**対**市内在住の小学4年〜中学生、**定**15人程度(多数の場合抽選)、**申**7月1日〜14日、市HP(下図読み取り)

「デジタルフォトアルバム作り」ボランティア講座 時8月4日(水)、午前10時〜11時30分、**所**福祉文化会館社会福祉協議会会議室、**定**先着8人、**内**講話「ボランティアとは?」、季節の花だより・旅行日記・運動会・こどもの成長記録等デジタルアルバム作り、**持**Windows10のノートパソコン、写真データ、**申**市社会福祉協議会 ☎627・0086

から申込または、電話で障害福祉課 ☎620・1636



(例)、①午前10時から②午後2時から、各2時間、**所**上中条青少年センター、**対**市内在住の小学生、**定**各30人(多数の場合抽選)、**内**大学生が企画したゲームで遊ぶ、**申**7月23日(消印有効)までに、往復ハガキ(一枚で兄弟姉妹のみ同時受付可、セミナー名・参加希望日時、郵便番号、住所、保護者・子どもの氏名・ふりがな、学校名、学年、電話番号を記入)で、〒567-0881 同センター ☎622・5180

夏休み子ども環境教室 時8月20日(金)、①午前10時〜11時②午後1時30分〜3時、**所**ローズW A M 404・405、**対**小学生(小学3年生以下は保護者同伴)、**定**先着8組16人、**内**①SDGsについて(市環境教育ボランティア山下宗一さん・武本睦代さん)、②「フーンドマイレージ」買い物ゲーム(同ボランティア 蒲田雄輔さん)、**備**5いばらき環境ポイント付与、一時保育は10日前までに要申込、**申**電話またはハガキ・ファックス・メール(講座番号、住所、保護者の氏名、子どもの氏名・学年、電話番号を記入)で、〒567-8505 環境政策課 ☎620・1644、**✉**627・0289、**✉**kankyoseisaku@city.ibaraki.jp

子どもセミナー〜みんなで遊んで心はゼロディスタンス!〜 時8月8日

ひとり親のための介護職員実務者研修講座「介護職員実務者研修」 時8月21日・9月4日〜10月30日の土

各施設の休館日等は市HP等でご確認ください。

問問合先、✉メールアドレス、HP ホームページ、保一時保育あり(原則有料、詳細は事前にお問い合わせを)

曜日、午前9時〜午後6時(日程により変更あり)、全7回(8月21日オリエンテーション、9月11日・18日・25日はいずれか1回)、**所**休E E 21未来ケアカレッジ吹田千里丘校(吹田市千里丘下20-16)、市役所から送迎あり、**対**次の要件を全て満たす市民、①求職中の入または就業中でスキルアップのための資格取得をめざす人、②ひとり親家庭の父母、寡婦、**定**18人(多数の場合抽選、市内の介護施設で就労意欲がある人優先)、**内**講義、演習、**¥**1万円、**申**7月1日〜31日(消印有効)に、ハガキ(講座名・氏名・住所・年齢・自宅または携帯の電話番号・市内介護施設での就労意欲の有無、一時保育の有無、保育希望者は子どもの氏名・生年月日を記入)で、〒567-8505 ことも政策課 ☎ 620・1625

親子で探してみよう!川の生きもの
時8月21日(土)、午前9時30分〜正午、**所**安威川・桑ノ原橋付近、**対**小学生と保護者、**定**先着15組30人、**内**魚や水生昆虫等の捕獲・観察、**備**5いばらき環境ポイント付与、参加者にオリジナル生きもの図鑑をプレゼント、**申**7月1日から、ファックス・メール(1回で1家族まで、講座名、氏名、児童の学年・住所、電話番号、駐車場利用希望の有無を記入)で、環境政策課 ☎ 627・0289、✉ e-seisaku@city.ibaraki.jp、**問**環境を考える

市民ネットワークいばらき石山 ☎ 5014・8288



市観光協会認定ガイド養成講習会
時8月21日(土)・28日(土)、9月4日(土)、午後1時30分〜5時、全3回、**所**追手門学院大学茨木総持寺キャンパス、**定**先着30人、**内**茨木の観光・地域資源を学び、まちの活性化をめざす観光ガイドの育成、**¥**2千円、**備**詳細は市観光協会HP参照、**申**メールまたはハガキ(住所・氏名・電話番号・年齢を記入)で、〒567-0013 太田東芝町1-1、同協会「認定ガイド養成講習会」係 ☎ 645・2020、✉ w-into@ibaraki-kankou.or.jp

募 集

パラリンピック聖火フェスティバルリモート参加者 **時**8月13日(金)、午後1

時〜3時、**所**Zoom配信、**対**市民、**定**40人(多数の場合抽選)、**内**スマホやタブレットで聖火点灯セレモニーに参加、**備**フロンタン型のLEDライト支給、詳細は市HP参照、**申**7月15日までに、電話またはファックス・メール(氏名・住所・連絡先を記入)で、障害福祉課 ☎ 620・1636、**FAX** 627・1962、✉ syogaitukush@city.ibaraki.jp

川端康成文学館俳句コンクール作品
内小学生・中学生・高校生・一般の部、テーマ「川端康成の愛した美しい日本」、**備**入賞・入選句は同館で展示予定、詳細は応募用紙(文化振興課または同館で配付、市HPからダウンロード可)参照、**申**7月19日〜10月15日(消印有効)に、応募用紙を郵送または直接、〒567-0881 上中条一丁目11-25、同館 ☎ 625・5978(文化振興課でも持参のみ受付)

市写真展作品 **対**未発表作品(類似作品不可)、80cm×80cm以内の額装またはパネル張とし、展示できるように吊金具・吊ひも等をつける、額装にはガラス・アクリル板等使用不可、題材自由、**¥**千円、18歳以下無料、**備**審査のうえ、入選作品のみ展示、人物を被写体とした作品は本人(被写体)の承諾を得ること、規定等詳細は募集要項市公共施設に設置)参照、**【搬入】**①7

選挙啓発ポスター募集

対小学生~高校生、**内**投票参加や明るい選挙を呼びかける啓発ポスター、**備**色・描画材料=自由、サイズ=画用紙の四ツ切、八ツ切、またはそれに準ずる大きさ、**申**8/31までに、作品の裏右下に学校名・学年・氏名・ふりがなを記入し、各学校を通じて選挙管理委員会 ☎ 620・1675



月31日、午前10時〜午後3時、②8月3日、午後2時〜7時に、募集要項に添付の申込書・作品を直接、福祉文化会館①302・②303、**問**文化振興課 ☎ 620・1810

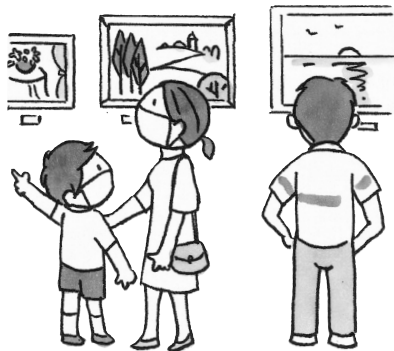
市国際親善都市協会会員 **内**地域国際化活動と姉妹・友好都市等との交流、**¥**2千円、学生千円、団体5千円、**申**



イベントや行事等は変更・中止等の可能性があります。開催の有無等は市・各主催団体 HP または 団・申 でご確認ください。また、参加の際は検温やマスクの着用をお願いする場合があります。ご理解とご協力をお願いします。

同協会事務局（文化振興課内） ☎ 620・1810

市立ギャラリー利用者 時来年4〜7月、木〜火曜日、午前10時〜午後7時（最終日は午後5時まで）、**所**市立ギャラリー、**料**6日間8万7千円、**備**後日抽選会実施、**申**7月1日〜30日（必着）に、申込書（市立ギャラリー・文化振興課に設置、市HPからダウンロード可）を、郵送または直接、〒567-8505 同課 ☎ 620・1810



相馬芳枝科学賞 **対**市内在住・在学の小・中学生、**内**自由研究の募集、優秀作品はクリエイトセンターで展示、**備**詳細は教育センターHP参照、応募作品は後日返却、**申**市立小・中学校の児童・生徒は学校を通じて提出、その他の児童・生徒は、9月3日までに直接、教育センター ☎ 626・4400

ローズWAM自主サークル登録 **対**

ローズWAMを継続的に利用し、イベントや事業に協働・協力できる団体、**内**公認サークルとして館内で紹介、**備**要件あり、1年更新、詳細はお問い合わせください。**申**7月1日、午前9時から、申込用紙（市HPからダウンロード可）を、郵送・メールまたは直接、〒567-0882 元町4-7、ローズWAM ☎ 620・9620、✉ rosewam@city.ibaraki.jp

WAMジョインと企画 **対**男女共同参画の視点で活動を行っている市民団体または個人の企画、**内**活動の公開、開催場所の提供、広報等の支援、**備**選考あり、広報誌掲載希望は開催予定日の4か月前までに要申込、**申**申請書（ローズWAMで配付、市HPからダウンロード可）を郵送・メールまたは直接、〒567-0882 元町4-7、ローズWAM ☎ 620・9620、✉ rosewam@city.ibaraki.jp

心の輪を広げる体験作文・障害者週間のポスター **「作文」** **内**障害のある人となし人の心のふれあいの体験を綴った作文（400字詰め原稿用紙、縦書き）、小・中学生は2〜4枚、高校生以上は4〜6枚、**「ポスター」** **対**小・中学生、**内**障害者への理解を促進するポスター、B3画用紙または四つ切サイズ画用紙（縦長のみ）、**（以下共通）** **備**入賞者には賞状等を贈呈、作文は点字や

メール可、詳細は府HP参照、**申**7月1日〜9月3日（消印有効）に、郵送または直接、〒540-8570 府障がい福祉企画課 ☎ 06・6941-0351

里山保全活動参加者 **「上音羽、銭原」** **時**主に第1・3日曜日、午前10時〜午後3時、午前9時にJR茨木駅東口集合、雨天中止、**所**上音羽、銭原、長谷地区内の山林、**内**松林育林、竹林・雑木林整備等、**料**1日400円、**申**茨木ふるさとの森林づくり隊長畑 ☎ 090・6528-5365、**「車作」** **時**主に第1・3・4土曜日、午前10時〜午後3時、午前9時にJR茨木駅西口集合、雨天中止、**所**車作地区等の里山、**内**里山林・果樹園・キツネノカミソリ保護地整備、**料**1日200円、**申**車作里山倶楽部榎山 ☎ 090・5664-4023、**「彩都 鉢伏山」** **時**主に第2・4土曜日、午前9時〜正午、現地集合、雨天中止、**所**大字粟生岩阪の里山林、**内**松林育林、雑木林・登山道整備等、**申**鉢伏山森づくりの会員並 ☎ 090・1898-8379

野菜作り活動参加者 **時**主に日曜日、午前9時30分〜午後2時30分（季節により変動あり）、**所**大字銭原、**内**棚田で野菜作り、**料**1組6か月4千円、**備**1人から参加可、申込前にメールで連絡要、中学生以下は保護者同伴、**申**メールで大石 ☎ 090・5133-4596、✉ niooosini@nifty.com

就職企業説明会&見学会の受入企業 **対**求人予定の市内事業所、**内**学生や若年者等の求職者への企業説明会・見学会、**備**説明会・見学会への参加者募集は茨木商工会議所HP等で実施、**申**電話で同会議所 ☎ 622・6631

いばらきバル参加店舗 **時**11月12日（金）〜21日（日）、正午〜各店舗バルタイム終了時、**所**阪急茨木市・JR茨木両駅間とその周辺店舗、**対**飲食店、食品販売店、**定**80〜100店舗程度、**申**8月31日までに、電話またはファックス（店名・所在地・代表者氏名・電話番号・取扱品を記入）で、いばらきバル協会事務局 ☎ 646・9761、✉ 646・9762

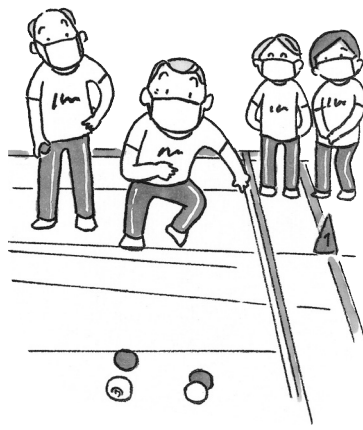
いばらきてづくり市出展者 **時**9月18日（土）、**内**ハンドメイド等の出展、**備**詳細は茨木商工会議所HP参照、**申**7月10日までに、同会議所HPから申込、同会議所 ☎ 622・6631

自衛官等 **対**①⑤〜⑧高校卒（見込み含む）21歳未満、②高校卒（見込み含む）23歳未満、③④18歳以上33歳未満、**内**①②航空学生（①航空・②海上）、③一般曹候補生、④自衛官候補生、⑤⑥防衛大学校学生（⑤推薦・総合選抜・⑥一般）、⑦⑧防衛医科大学校学生（⑦医学科・⑧看護学科）、**申**①②11月1日〜9月9日、③7月1日〜9月6日

日、④随時、⑤11月5日～10日、
⑥11月1日～10月27日、⑦11月1
日～10月13日、⑧11月1日～10月6
日に、自衛隊大阪地方協力本部茨木地
域事務所 ☎623・5250

スポーツ

ニュースポーツ 時7月15日(木)、午後
1時30分～3時、**所**西河原多世代交流
センター、**対**60歳以上の市民、**定**先着
20人、**内**ゲームで身体を動かそう、**申**
同センター ☎623・9343



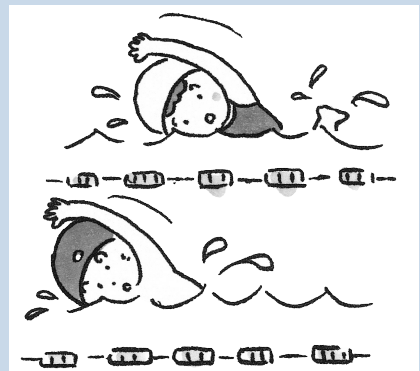
できないができるになる！運動苦手克服教室 時7月25日(日)～27日(火)、①午
前9時30分～10時30分 ②11時～正午、
各全3回、**所**市民体育館第4体育室、
対市内在住の小学生、**定**各先着20人、
内マット運動・鉄棒・跳び箱の基本
講座、**申**7月5日、午前9時から、市
HPから申込、**問**スポーツ推進課 ☎620・
1608

夏期プール

※屋外プールは休場、屋内プールのみ利用可、夏期期間中は火曜日も開場

五十鈴市民プール ☎635・7700

【屋内】 時9/10まで、9:00
～20:00 (入場は19:00ま
で)、**内**25mプール、**¥**
250円、中学生以下・65歳
以上・障害者120円、お得
な回数券やポイントカード
あり、**備**9/11～翌年6月
は温水プールとして利用可
(料金は異なる)、駐車場なし、
8/21、9:00～14:00は一
般利用不可



西河原市民プール ☎621・9715

【屋内】 時9/10まで、9:00
～20:15 (入場は19:00ま
で)、**内**25m・リラクゼー
ションプール、**¥**千円、中
学生以下・65歳以上・障害
者500円、お得な回数券や
ポイントカードあり、**備**
9/11～翌年6月は温水プ
ールとして利用可、駐車
場は30分100円、1日最大
600円



期間限定夕方から
入場料半額

4時からエンジョイ☆スイム！

時7/1(木)～16(金)、8/23(月)～
9/10(金)、**対**16:00以降の入
場者、**備**18:30以降、小
学生以下は保護者同伴



イベントや行事等は変更・中止等の可能性があります。開催の有無等は市・各主催団体 HP または 団・申でご確認ください。また、参加の際は検温やマスクの着用をお願いする場合があります。ご理解とご協力をお願いします。

市民体育館イベントレッスン 時①7

月13日・20日、8月31日、9月7日・21日、火曜日、午前10時～11時、全5回
 ②7月23日(祝)、午前10時45分～11時45分、③7月26日(月)、午後1時15分～2時15分、**対**①50歳以上、②③中学生除く15歳以上、**定**先着①15人・②③各20人、**内**①50歳代からのフィットネス教室(1・5回目は体組成等測定実施)、②脳活！手で踊るダンス教室、③ピラティス教室、**¥**①2500円、②③各600円、**備**詳細はお問い合わせください。
申7月1日、午前9時から、電話で同体育館 ☎626・3821

市民体育館夏休み体験教室 時①②

7月23日(祝)・③④29日(休)・30日(金)・31日(土)、全3回、⑤⑥8月20日(金)、**対**①⑤4歳～未就学児、②⑥小学生以上、③平成28年4月2日～29年4月1日生まれ、④平成27年4月2日～28年4月1日生まれ、**定**先着①②⑤⑥20人・③④15人、**内**①②⑤⑥ブレイクダンス、③④すこやかキッズ体操、**¥**①②⑤⑥各500円、③④各1500円、**申**①②⑤⑥7月8日・③④3日、午前9時から、電話で同体育館 ☎626・3821

五十鈴市民プール短期水泳教室 時7

7月27日(火)～30日(金)、①午前10時30分～11時30分・②午後1時～2時・③2時30分～3時30分、**対**①3歳以上の未就

学児・②③5歳～中学生、**定**先着①50人・②③各100人、**¥**各5千円、**申**7月2日、午前10時30分から直接、同プール窓口 ☎635・7700

ふれあいスポーツ広場 時①7月11日

(日)、②9月12日(日)、午前9時30分～11時30分、**所**東市民体育館、**対**市内在住・在勤・在学者、**内**跳び箱、マット、平均台、トランポビクス、公式ワナゲ、ラダーゲッター、ファミリーバドミントン、ボッチャ、①スローイングビンゴ、**持**室内シューズ、タオル、運動できる服装等、**問**茨木東スポーツクラブ レッツ ☎633・5701

居合道教室 時毎週木曜日、午後

7時～9時、**所**市民体育館、**内**無双直伝英信流、**¥**入会金3千円、月2千円、**申**市居合道連盟小林 ☎090・

8163・8451、☎PKK01651@nifty.ne.jp

みんなで歩こう市ハイキングクラブ

時毎月第2日曜日、**内**近郊の社寺・旧跡を歩く、**¥**年3千円、**7月のハイキング** 時7月11日(日)、午前8時、阪急茨木市駅改札口前集合、**対**市民、**内**京都御所の見学と世界遺産・二条城を訪ねる、5km、**¥**500円、交通費・拝観料自費、**持**弁当・水筒・雨具・敷物等、**問**同クラブ事務局 ☎622・8569

図書館

中央図書館 ☎627・4129

おはなし会の日程変更 庄栄図書館 7月22日から15日に変更

富士正晴記念館企画展示 時9月28日

(火)まで、午前9時30分～午後5時、**所**同館展示室、**内**二人の詩人―富士正晴と伊東静雄展

みてさわってたのしみうーてぐーのの本

時①7月13日(火)～18日(日)、午前9時30分～午後8時(土・日曜日は午後5時まで)、②17日(土)・18日(日)、午前9時30分～午後4時30分、**所**中央図書館ロビー、**内**①手づくり絵本の展示、②ミニ絵本づくりワークショップ

読書会 時①7月8日(木)、午前10時

正午、②7月23日(祝)、午後1時30分～3時30分、**所**中央図書館2階会議室、**内**①「ジェノサイド」高野和明著、角川書店、②「夢十夜」夏目漱石著、角川書店

夏休みチャレンジ！読書感想文の書き方オンライン講座 時7月15日(木)

8月12日(木)、**所**YouTubeで配信、**対**市内在住の①1～2年生・②3～6年生、**定**①②各先着100人、**内**読書感想文を書くコツ(作文講座講師 友岡敦さん)、**申**7月8日～29日に、市または図書館HPから申込、**問**中条図書館 ☎622・2476

おはなし会スペシャル 時7月24日

(土)、①午後2時～2時45分・②2時～2時50分、**所**①庄栄図書館2階おはなし室、②水尾図書館2階会議室、**対**4歳～小学生(保護者同伴可)、**内**夏のおはなし、**問**各図書館 ① ☎620・1171、② ☎637・4416



みんなの掲示板

申込期間

9月号= 7/20 まで、10月号= 7/21 ~ 8/20

申込方法

申込用紙（市 HP からダウンロード可）を郵送・ファックス・メールまたは直接、〒567-8505 まち魅力発信課 ☎ 620・1602、
FAX 624・8961、✉ machimiryoku@city.ibaraki.lg.jp

開催

募集

◎親子体育リトミック 7/14・28、◎着付集いの会 第4水曜、13:00
10:00 ~ 11:00、2 ~ 4 歳、11:30 ~ 15:00、清水ハイツ（駅前二丁目
~ 12:30、2 歳以下、畑田コミセン、1-25）、年 2,000 円、月 1,500 円、☎
1 回 500 円、☎ベビママ坂本 090・川崎 643・5832
9091・5621

次のように省略しています
コミセン=コミュニティセンター

「みんなの掲示板」へ掲載を希望する皆さんへ

みんなの掲示板は、市内で活動している小規模なグループや市民団体等に情報発信の場を提供し、市民相互の情報交換を図るためのコーナーです。公平性を高めるため、参加者から費用を徴収する場合は、開催・募集ともに、収支がわかる書類（決算書等）の写しを提出してください。

- ◆掲載申込は活動実績がある団体に限ります
- ◆掲載項目は必要最低限の内容でお願いします。また、同課で修正を行うこともあります
- ◆会員募集や同一内容のものの掲載は、年度（4 月～翌年 3 月）に 1 回、開催は 3 か月に 1 回に限ります
- ◆「開催」で掲載する内容は、広報誌発行月の当月 1 日から翌月 5 日までの情報に限ります
- ◆掲載することが適切でないと認められる場合、お断りすることがあります

移動図書館「ともしび号」巡回日程表(7月)

巡回場所	巡回日	時間
岩倉公園	1 日(木)	10:00 ~ 12:00
安威府宮住宅集会所	7 日(水)	14:00 ~ 16:00
郡山団地 A5 棟前	8 日(木)	
車作クラブ	9 日(金) 23 日(祝)	10:40 ~ 11:10
忍頂寺自治会館		11:20 ~ 11:50
見山の郷		13:00 ~ 13:45
北辰出張所		14:00 ~ 14:30
大岩自治会館		14:45 ~ 15:15
美穂ヶ丘南公園	10 日(土) 24 日(土)	14:00 ~ 16:00
白川中央公園	11 日(日) 25 日(日)	
忍頂寺小学校	15 日(木)	
清溪小学校	15 日(木)	12:40 ~ 13:30
蔵垣内会館	16 日(金)	14:00 ~ 16:00
春日丘八幡宮	17 日(土)	
郡山府宮住宅集会所 (B15 棟前)	18 日(日)	
北春日丘児童遊園	21 日(水)	
西福井府宮住宅 集会所	22 日(祝)	

活字による読書が困難な
人への各種サービス

図書館では活字による読書が困難な人（視覚障害、発達障害、知的障害、手足のまひ・ふるえ等で活字の本が読みにくい人）に、次のサービスを行っています。詳細はお問い合わせください。☎中央図書館 ☎ 627・4129

録音図書の貸出

本の内容を朗読した音声を CD に記録した録音図書をお貸し出しています。録音図書専用の再生機器「プレクストーク」の 1 か月間の体験貸し出しも行っていきます（視覚障害者等サービスの登録要）。

サピエの利用

活字による読書が困難な人に向けたサイト「サピエ」の会員になると、インターネットから録音図書のデータをダウンロードして、自宅のパソコンで聴くことができます（市立図書館の利用承認要）。

対面朗読サービス

中央・中条・水尾図書館で、希望の資料を音訳ボランティアが朗読します（事前予約制）。