

所得税の確定申告 市・府民税の申告

昨年分の所得について、所得税の確定申告と市・府民税の申告の受付・相談を2月8日から3月15日まで行います（確定申告は2月8日から15日除く）。期限内に必ず申告してください。



所得税の確定申告

所得税の申告が必要な人

給与の収入金額が2千万円を超える人、給与を1か所から受け、給与所得や退職所得以外の合計所得金額が20万円を超える人、給与を2か所以上から受け、年末調整しなかった給与と収入金額と給与所得や退職所得以外の合計所得額が20万円を超える人、公的年金収入額が40万円を超える人等（詳細は左ページ参照）。

茨木税務署 ☎ 623・1131

確定申告書には マイナンバーの記載を

確定申告書にはマイナンバーの記載と申告者の本人確認書類の提示または写しの提出が必要です。☎マイナンバー総合フリーダイヤル ☎0120・95・0178

ふるさと納税ワンストップ特例 制度と確定申告は併用できません

所得税の確定申告をする時、同制度は利用できませんのでご注意ください。☎市民税課 ☎620・1614

申告の受付・相談等日程

内容	とき(土・日曜日、祝日除く)	ところ
所得税 確定申告 ※1	2/2(火)~ 12(金) ※2	9:30~15:00 (12日は 14:00まで) 高槻現代劇場 文化ホール3階
	2/16(火)~ 3/15(月) ※3	9:00~16:00 茨木税務署
市・府民税 の申告	2/8(月)~ 3/15(月)	9:00~16:00 市役所南館 10階大会議室

注意事項

- ◎今年市役所で確定申告の受付・相談等はありません。
- ◎初日は特に混雑します。
- ◎期間中は公共交通機関をご利用ください。
- ※1 作成済みの還付申告書は2/15以前でも茨木税務署へ提出可。LINEで事前発行または当日配布の入場整理券が必要。筆記用具・計算機等を持参してください。
- ※2 土地・建物・株式等を売却した所得、山林所得、贈与税や相続税に関する相談は茨木税務署へ。
- ※3 2/21・28は実施。

茨木税務署からのお知らせ

確定申告関係諸用紙の入手方法

3月2日まで、確定申告コールセンター（茨木税務署に電話をし、音声案内後に0を押す）に申告書等用紙を請求できます（市民税課に設置、国税庁HPからダウンロード可）。

国外財産調査、 財産債務調査の提出を

昨年12月31日時点で5千万円を超える国外財産を有する人は、国外財産調査を3月15日までに提出してください。また、確定申告が必要な人で、昨年分の所得金額が2千万円を超え、昨年12月31日時点で3億円以上の財産または1億円以上の有価証券等を有する人は、財産債務調査を3月15日までに提出してください。詳細は国税庁HP参照。

医療費控除には明細書が必要

医療費控除には医療費控除の明細書の添付が必要です。医療費の領収書は提出不要ですが、領収書は自宅で5年間保存してください。また、健康保険組合等が発行する医療費のお知らせ等の医療費通知を添付すると、明細書の記入を省略できます。詳細は国税庁HP参照。

各施設の休館日等は市HP等でご確認ください。

☎問合先、✉メールアドレス、HP ホームページ、☑一時保育あり（原則有料、詳細は事前にお問い合わせを）

掲載しているイベントや行事等は変更・中止等の可能性があります。開催の有無等は市HPまたは●・■でご確認ください。また、参加の際は検温やマスクの着用をお願いする場合があります。ご理解とご協力をお願いします。

市・府民税の申告 問 市民税課 ☎ 620・1614

確定申告をすれば市・府民税の申告は必要ありません。確定申告をしておらず、次のいずれかに該当する人は申告が必要です。

給与所得があり申告が必要な人

勤務先から市に給与支払報告書が提出されていない人、給与を2か所以上から受けた人、給与以外に所得があった人、医療費等の控除を受けようとする人等。

給与所得がなく申告が必要な人

公的年金を受給している人（左記参照）。

なお、昨年中に収入が無かった人、給与収入のみで100万円以下の人、失業保険・遺族年金・障害年金のみ受給の人は申告の義務はありませんが、国民健康保険料の算定や年金等の給付手続き等に必要なのは申告してください。

申告がないと、所得証明書（非課税証明書）が発行できない場合があります。市・府民税申告書が必要な人には送付しますので、ご連絡ください。

公的年金（遺族年金、障害年金除く）を受給している人

昨年中の公的年金収入のみの金額（複数の場合は合計額）が
65歳以上（1月1日時点）：155万円以上
65歳未満（1月1日時点）：105万円以上

はい いいえ いいえ

源泉徴収税額が0円（下図B）

確定申告をすることで、所得税の還付が受けられます。

市・府民税の申告、確定申告は不要

公的年金収入金額が400万円以下で（下図A）、その他の所得金額が20万円以下

確定申告をしてください

はい

① 年金から天引きされている社会保険料のほかに支払った保険料（国民健康保険料等）がある（下図B）

② 年金の源泉徴収票に記載された扶養控除、障害者控除、寡婦控除に変更がある（左図C）

公的年金等の源泉徴収票

③ 生命保険料、地震保険料、医療費、寄附金等を控除額に反映させたい

①～③のいずれかに当てはまる

①～③のいずれにも当てはまらない

源泉徴収税額が0円（上図A）

市・府民税の申告は不要

はい

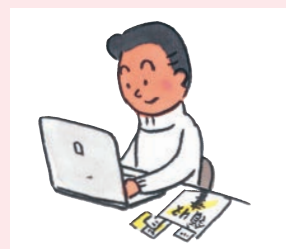
いいえ

市・府民税の申告をしてください

確定申告をすることで、所得税の還付が受けられる場合があります。

市・府民税申告書を自宅のパソコンで作成できます

税額シミュレーションシステムを利用すると、税額の試算、市・府民税申告書の作成が自宅のパソコンでできます。作成した申告書は、印刷して郵送で提出できます。詳細は市HP参照。



納期限・振替納税、振替日

① 所得税および復興特別所得税、贈与税の納期限は3月15日、② 消費税および地方消費税（個人事業者）の納期限は3月31日です。なお、納税は銀行等の預金口座から引き落としでできる振替納税が便利です。振替納税利用者の振替日は① 4月19日・② 23日です。

復興特別所得税の記載漏れにご注意を

確定申告書の復興特別所得税額の記載漏れがないようご注意ください。記載は還付申告も含め、申告する全員が必要です。

二 そのほかのお知らせ

申告書の作成は自宅です

申告会場は大変混雑します。国税庁HPの確定申告書等作成コーナー等で申告書等を自宅で作成し、インターネットで送信するか、郵送等で提出してください。

また、スマホやタブレット端末から申告書を作成し、**iPhone**で電子申告することも可能です（IDとパスワードの事前取得要）。**☎ 0570・015901**

定員・申込などの記載がない場合は事前申込不要または当日直接会場へ。費用の記載がない場合は参加無料。

記号の見方：●とき、●所、●対象、●定員、●内容、●費用・報酬など、●持ち物、●備考、●申込

2 2021年の東京 2020 オリンピック聖火リレーの日程が発表されました

オリンピック聖火リレーは、3月25日に福島県を出発し、4月13日に本市を通過します。また、中央公園南・北グラウンドで実施するミニセレブレーションの参加者も募集します。なお、市内を走る時間や聖火ランナー、交通規制等の情報は随時特設HP等でお知らせします。☎東京2020オリンピック聖火リレー市実行委員会事務局（スポーツ推進課内）☎620・1608



画像提供: Tokyo 2020

ミニセレブレーション

時 4月13日(火)、**所** 中央公園南・北グラウンド、**定** 1000人（多数の場合抽選）、**内** 聖火納火、養精中学校吹奏楽部・伝承太鼓部のゴール演出、**申** 2月26日までに、特設HP（右図読み取り）から申込、**問** 同委員会事務局☎620・1608



3 麻しん・風しん混合第2期の予防接種はお済みですか？

麻しん（はしか）は感染力が極めて強く、重症化する場合があります。麻しんには特別な治療法がなく、予防接種が最も効果のある方法とされています。風しんの感染力は麻しんほど強くはありませんが、大人になってからかかると重症になる場合があります。また、妊婦が妊娠初期にかかると、赤ちゃんが目や耳、心臓に障害を持って生まれてくる可能性が高くなります。

4月に小学校に入学する子どもは、麻しん風しん混合（MR）第2期の対象です。進学や就職等で予防接種歴の提出を求められる場合がありますので、まだの場合はすぐに接種を受けましょう。

時 3月31日(水)まで、**所** 予防接種委託医療機関、**対** 平成26年4月2日～27年4月1日生まれ、**備** 期間を過ぎると費用要（1万円程度）、**問** こども健康センター☎621・5901

4 市内でテレビドラマの撮影が行われました

多くの皆様のご協力のもと、市内で今年度2作品目となるドラマ撮影が行われました。

安藤祐介さんの「六畳間のピアノマン（改題：逃げ出せなかった君へ）」が原作のNHK土曜ドラマ。「六畳間のピアノマン」を名乗る一人の青年が残した歌声が、周囲の人々の心に灯をともし、やがてお互いの人生が交錯して、気づかぬうちにそっと助け励ましあう、温かな光がさす4つの物語です。市内のお店「牛と鮪EnYA（双葉町）」に段田安則さんを迎えて撮影が行われました。☎まち魅力発信課☎620・1602



ロケ風景

土曜ドラマ

「六畳間のピアノマン」

【放送予定】 2月6日～27日、土曜日、午後9時～9時49分、全4回（NHK総合テレビ）、市内撮影分は2月13日、**【出演】** 加藤シゲアキさん、段田安則さん、原田泰造さん、南沙良さんほか

ロケーション撮影協力施設等を募集

市では、テレビドラマ等のロケーション撮影を誘致できるよう、市内でロケ地としてご協力いただける施設（事務所・病院・店舗・工場・アパート等）を募集しています。申込方法等詳細は市HP（右図読み取り）をご覧ください。皆様のご応募をお待ちしています。

【過去の撮影場所】 飲食店、カフェ、事務所、工場、神社、商店街、病院等

