



掲載しているイベントや行事等は、新型コロナウイルス感染症対策等の影響により、中止・延期となる可能性があります。開催の有無等は市 HP または 図・甲でご確認ください。

イベント

市民さくらまつりの中止について

3月28日～4月5日に開催を予定していた同まつりは、新型コロナウイルス感染症の感染拡大を防止するため、中止します。ご理解いただきますようお願いいたします。 図公園緑地課 ☎620・1654

春休み子ども映画まつり 時 4月5日

①午前10時～正午・②午後1時～3時・③3時～5時、**所**韮原多世代交流センター、**対**小学生以下（小学3年生以下は保護者同伴）、**内**①ドラえもん のび太の宝島、②プリキュアミラクルユニバース、③仮面ライダー平成ジェネレーションズ FOREVER、**問**同センター ☎637・2422

ママカフェ&ふれあい喫茶 時 4月8日

①17日(金)、午後1時～3時、**所**西河原多世代交流センター、**対**①0～5歳児と保護者、②60歳以上の市民、**内**喫茶・①絵本読み聞かせ、身長・体重測定、**問**同センター ☎623・9343

啓発型認知症カフェ①なかよしクラブ・②カフェふらっと 時 4月9日

(内)22日(水)、午後2時から、②15日(水)、午後1時30分から、**所**①シニアプラザいばらき、②中条公民館、**対**市民、**内**茶話会、レクリエーション、**料**1回100円、**問**相談支援課 ☎655・2758

おとな映画観賞会 時 ①4月10日(金)・②25日(土)、午後1時30分～3時30分、**所**韮原多世代交流センター、**対**60歳以上の市民、**内**①エイプリルフールズ、②終わった人、**問**同センター ☎637・2422

シルバー人材センター入会説明会 時 4月10日(金)、5月11日(月)、6月10日(水)、午後1時30分～4時、**所**同センター会議室、**対**60歳以上の市民、**定**各先着50人、**内**入会説明、就業相談、**申**電話で同センター ☎634・8990

自然観察会 時 ①4月12日(日)、午前9時45分、②5月10日(日)、午前9時30分、**阪**急バス①忍頂寺・②泉原バス停集合、雨天中止、**所**①忍頂寺から狩待峠、②泉原周辺、**内**植物・昆虫等観察、**持**昼食、**問**市自然保護研究会有家 ☎649・4005

ワムワムらぐい 時 4月12日(日)、午後2時から、**所**ローズWAMワムホール、**対**小学生以上、**定**当日先着180人、**内**落語家(露の都さん・露の瑞さん)、子ども・女性落語サークル受講生による

落語寄席、**料**500円、**問**ローズWAM ☎620・9920

わらべうたの音楽会 時 4月12日(日)

午後2時から、**所**生涯学習センター多目的スタジオ、**内**箏・三味線によるわらべうた、お手玉等のわらべうた遊び、合唱等、**問**たんぽぽ少年少女合唱団待合 ☎627・1114

エコカフェ〜気軽にエコライフおしゃべり会〜 時 4月13日(月)、午後1時15分～3時30分、

所福祉文化会館101、**内**環境家計簿応援ゼミ(北摂アクティブシニアの会)、お茶会、専門家の耳より情報等、**料**100円、**備**5いばらき環境ポイント付与、**問**環境を考える市民ネットワークいばらき素材探検隊田中 ☎648・7030 (平日、午前9時～午後5時)

WAMシアター 保 時 4月16日(水)

午後2時～4時、**所**ローズWAMワムホール、**対**小学生以上(小学生は保護者同伴)、**定**先着180人、**内**おくりびと、**備**一時保育は4月8日までに要申込、**申**4月2日、午前9時から、電話または申込書(市HPからダウンロード)をファックスで、ローズWAM ☎620・9920、**fax**620・9921

歌のコンサート 時 4月17日(金)、午後1時30分から、

所南茨木多世代交流セ

生涯学習情報誌を発行

市の事業だけでなく、国・府の機関や市内大学・病院が実施する歴史・文化、子育て・教育、スポーツ・レクリエーション等の生涯学習の事業を紹介する、市生涯学習情報誌「NextStage」を発行します。4～7月に募集・開催の事業を、各分野に分けて日程順に掲載しています。生涯学習センター、市役所、図書館等で設置していますので、ぜひご覧ください。また、市・同センターHPからも閲覧できます。**問**同センター ☎624・8182



ンター、**対**60歳以上の市民、**定**先着120人、**内**ピアノに合わせて歌う(櫻井弓子さん)、**備**利用登録要、**申**同センター ☎632・0101

春の山野草展 時 4月18日(土)、午前10時～午後4時30分、19日(日)、午前9時30分～午後4時、

所大池コミュニティセンター2階研修室4、**備**苔玉作り等の講習会あり(有料)、**問**茨木山草会后藤 ☎090・6906・8976

親のつどい 時 毎月第3土曜日、午後2時～4時、

所蔵垣内三丁目6-31-106、**対**ひきこもり、ニート、成人発達

ギャラリーへ行こう

Let's go to the gallery

- **福祉文化会館ギャラリー** 〈展示は 9:00～19:00、最終日は 13:30 まで〉
▶ 4/27 まで = 石創画による「令和慈愛の世界を」、▶ 28～6/22 = 集団造形茨木展 (日本画・洋画・版画・デザイン)
- **クリエイティブセンターギャラリー** 〈展示は 9:00～19:00、最終日は 13:30 まで〉
▶ 4/1～7 = 写遊会 (写真)、▶ 8～14 = 「歩みの会」作品展 (洋画)、▶ 15～21 = 染め花なないろの会作品展、▶ 22～28 = 風・花押花クラブ、▶ 29～5/5 = 絵手紙サークルぐっでいなか展
- **市立ギャラリー** 〈阪急ロサヴィア 2 階、展示は 10:00～19:00、最終日は 17:00 まで〉
▶ 4/9～14 = 西陣美術織 平山郁夫シルクロード展 (織物)、▶ 16～21 = テクテク水彩スケッチ展 小泉 侃展 (水彩スケッチ)、▶ 23～28 = 果実の会展 (洋画)
- **川端康成文学館ギャラリー** 〈展示は 9:00～17:00、最終日は正午まで、火曜日、30 日は休み〉
▶ 1～15 = 馬場美芽個展 (洋画)、▶ 16～29 = 宇野吉朗写真展

障害等の子ども・若者の保護者、**内**子どもとの向き合い方、相談先の情報を得る場、悩みのある親の交流、**¥300**円、**問**ひきこもり・家族支援ネット上田 **☎**090・9257・3903

中国語で遊ぼう 時 4月19日(日)、午前10時30分～11時30分、**所**ローズWAM 405、**対**市内小・中学生、保護者、**定**先着20人、**内**ゲーム等を通じて中国語を学ぶ、**¥**子ども200円、保護者300円、**申**4月1日から、電話で市国際親善都市協会事務局(文化振興課内) **☎**620・1810

ランチタイムコンサート 時 ①4月19日(日)・②26日(日)、正午～午後1時、**所**生涯学習センターエントランスホール、**内**①ジャズ(Bumblebee)、

②ピアノ・ヴァイオリン(Lumiere)、**問**同センター **☎**624・8182

市吹奏楽団スプリングコンサート 時 4月19日(日)、午後4時から、**所**立命館いばらきフューチャープラザグラウンドホール、**内**交響組曲「鶴の港」(小長谷宗一)、Metropolis 1927(ピーターグラハム)ほか(予定)、**問**文化振興課 **☎**620・1810

たそがれコンサート 時 4月19日(日)、午後5時30分から、**所**ローズWAM エントランス、**内**フルート(朝日嗣雄さん)、**問**ローズWAM **☎**620・9920

春の俳句大会 時 4月20日(月)、午後0時30分～5時、**所**福祉文化会館302、**対**市俳句協会員(当日入会可)、**定**先着

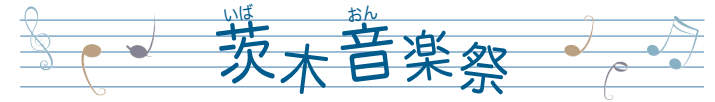
100人、**内**事前に投句された俳句の中から選句し、合評・表彰、**¥**千円、入会金千円、**申**電話またはファックスで、同協会申斐 **☎**・**☎**641・0645

地域密着型サービス事業者募集説明会 時 4月22日(水)、午前10時から、**所**市役所本館2階会議室、**内**認知症対応型共同生活介護、地域密着型介護老人福祉施設入所者生活介護サービス、**備**詳細は市HP参照、**問**長寿介護課 **☎**620・1639

子ども映画観賞会 時 4月25日(土)、午前10時～正午、**所**葦原多世代交流センター、**対**小学生以下(小学3年生以下は保護者同伴)、**内**ウォーリー、**問**同センター **☎**637・2422


隠れキリシタンの里で山菜採りとたけのこ掘り見学 時 4月25日(土)、午前10時～午後3時、**所**干提寺集落センター(大字干提寺300-1)集合、雨天決行、**定**先着30人、**内**キリシタンの里巡り、山菜料理バイキング、**¥**2千円、小学生500円、**申**4月2日から、電話またはメールで、干提寺まちづくり委員会 **☎**090・4036・4232(午前10時～午後1時)、**✉**sendaij300@gmail.com

ふれあいサロン会 時 4月25日(土)、午後1時30分～3時、**所**西河原多世代交



茨木音楽祭

時 5/5(祝)・6(休)、11:00～各会場終了時間、**所**中央公園南グラウンド、いばらきスカイパレットほか、全20会場、**内**プロ・アマチュア計約200組の演奏、フリーマーケット、飲食店等、**備**詳細は同祭HP参照、またはお問い合わせください。ボランティア・フリーマーケット出店者募集中、**問**同祭実行委員会 **☎**638・3914 (17:30以降)



昨年の様子

流センター、**対**60歳以上の市民、**定**先着20人、**内**元気!いばらき体操、アロマハンドマッサージ、**申**同センター **☎**623・9343

WE ARE FRIENDS!～英語で遊ぼう～ 時 4月26日(日)、午後2時～4時、**所**リエイトセンター302、**対**市内小学3年生～中学3年生、**内**イースター・エッグハント(久徳ウェンディさん)、**¥**300円、**申**4月1日から、電話で市国際親善都市協会事務局(文化振興課内) **☎**620・1810

プラネタリウム

関天文観覧室 ☎ 622・6229

4月のプラネタリウム 時下表
のとおり(月～水曜日休み)、
¥100円、4歳～中学生50
円(30人以上は2割引)、備
団体は7日前までに要予約

とき(曜日)	10:30から	13:30から	15:00から
木	団体	団体	団体
金			一般
土・日	一般		

幼児のためのプラネタリウム
「☆お星さま、みいつけた☆」
時 4/16(木)、10:00～10:30・
11:00～11:30、定当日先着57
人、内幼児のための特別投影



4月11日(土)・②18日(土)・③25日(土)、午
後1時30分～3時30分、全3回、所
ローズWAM401・402、対人間関係や生
きづらさに悩む16歳以上の女性、定先
着10人、備一時保育は各8日前までに
要申込、申電話でローズWAM ☎ 620・
9920

ゆるやか女子会 ①カラーージュ・②リラ
クゼーション・③パステルアート 保
時 ①4月10日(金)・②17日(金)・③5月8
日(金)、①③午後1時30分～4時・②1
時30分～3時30分、所ローズWAM ①

405・②和室・③401・402、対人間関係や
生きづらさに悩む16歳以上の女性、定
各先着10人、備一時保育は各8日前ま
でに要申込、申電話でローズWAM ☎
620・9920

**私のモヤモヤスッキリ！アングーマ
ネジメント講座** 保 時4月25日(土)、
午前10時～11時45分、所ローズWAM
402、定先着10人、内自分の怒りをコン
トロールする心理トレーニング(日本
アングーマネジメント協会認定ファシ
リテーター 榎本恵理子さん)、備一
時保育は4月17日までに要申込、申4
月3日、午前9時から、電話でローズ
WAM ☎ 620・9920

「わたし発見」ワークショップ 保
時4月17日(金)、5月15日(金)、午前10時
～正午、所ローズWAM、定各先着4
人、内5つのステップでイキイキと輝
く道を選択できるように、¥1日495
円、備一時保育は各14日前までに要申
込、申松本 ☎ 090・954423621、
✉ taneko222@gmail.com

信じる子育てセミナー 保 時4月
16日(木)、5月21日(木)、午前10時30分
～正午、所ローズWAM、定各先着
10人、内3歳からの「ほめ方・しか
り方」おはなし会、¥1日千円、備
一時保育は各14日前までに要申込、
申電話またはメールで、的場 ☎ 072・

807・5680、✉ into@haha.com
ペアレント・トレーニング 保 時
5月14日・28日、6月11日・25日、7
月9日、木曜日、午前10時～11時45分、
全5回、所子育て支援総合センター、
対発達に支援が必要な4歳～小学生の
保護者、定先着6人、内子どもの行動
を考える参加型の学習会、備一時保育
は4月30日までに要申込、申4月1日、
午前9時から、あけぼの学園 ☎ 626・
0105

福祉系資格取得・講座 保 知的障
がい者(児)ガイドヘルパー 時4
月27日～7月27日の主に月曜日、全
5回(2日間は校外施設実習のため
指定日)、¥2万5360円、テキスト
ト代2860円、[全身体障がい者
(児)ガイドヘルパー] 時4月23日～
7月30日の主に木曜日、全9回、¥
2万5680円、テキスト代2640
円、(以下共通) 所向陽台高等学校、
対在校生除く16歳以上の社会人、備4
月20日、午後1時から、同校で開催の
説明会に参加要、一時保育は相談要、
申同校 ☎ 643・6681(午前10時30分
～午後4時45分)

**手話奉仕員ステップアップ講座(基礎
カアップコース)** 時5月20日～7月
11日、①毎週水曜日、午前10時～正午、
②毎週土曜日、午後2時～4時、各全
8回、所障害福祉センター、対市内在
住・在勤の手話奉仕員養成講座修了者、
定各20人(多数の場合抽選)、¥テキ
スト代、申4月20日～5月1日に、電
話で障害福祉課 ☎ 620・1636

府要約筆記者養成講座 時6月27日
～12月5日、土曜日、全21回、所府
立福祉情報コミュニケーションセン
ター(大阪市東成区中道一丁目)、対
府内在住・在勤・在学者で、要約筆
記者として活動する意思のある人、
定各10人程度、内①手書き、②パン
コン、¥テキスト代、備5月30日に
試験、申5月11日(消印有効)まで
に、府HPから申込または申込書(障害
福祉課に設置)を郵送で、〒561-0023
箕面市栗生間谷西二丁目2-16、
(特非)府中途失聴・難聴者協会、
関府民お問合せセンター ☎ 06・
69108001

府点訳・朗読奉仕員中級養成講座 時
6月25日(木)～12月24日(木)、①午前10
時～正午・②午後1時30分～3時30
分、各全24回、所府立福祉情報コミュ
ニケーションセンター(大阪市東成
区中道一丁目)、対府内在住・在勤者
で市町村等の初級養成講座の修了者
または同等と認められる人、定各25人
程度、内①朗読、②点訳、備5月28日
に試験、申5月19日(必着)までに、

定員・申込などの記載がない場合は事前申込不要または当日直接会場へ。費用の記載がない場合は参加無料。

記号の見方：時とき、所ところ、対対象、定定員、内内容、¥費用・報酬など、持持ち物、備備考、申申込、



掲載しているイベントや行事等は、新型コロナウイルス感染症対策等の影響により、中止・延期となる可能性があります。開催の有無等は市 HP または 図・国 でご確認ください。

憲法月間記念講演会 **保**



高岡達之さん

時 5/13 (水)、19:00～21:00、**所** クリエイトセンターセンターホール、**定** 先着 426 人、**内** ニュースの裏側から見た人権 (読売テレビ放送報道局解説副委員長 高岡達之さん)、**申** HP から申込 (下図読み取り) または往復ハガキ・ファックス・メール (1 回で 2 人まで、住所・参加者全員の氏名・電話番号・一時保育希望者は 4/30 までに子どもの名前・ふりがな・年齢と「保育希望」を記入) で、〒 567-0885 東中条町 2-13、人権・男女共生課「憲法月間記念講演会」係 ☎ 622・6613、**図** 622・6868、**国** keihatu@city.ibaraki.lg.jp



府 HP から申込または申込書 (障害福祉課に設置) を郵送・ファックスで、〒 543-10072 大阪市天王寺区生玉町 5-25、(一財) 府視覚障害者福祉協会 ☎ 06・6772・0024、**図** 06・6772・0042

男のヨガ教室 **保** 時 4月25日(出)、午
笑いヨガ 時 5月8日(金)、午後1時30
分～2時30分、**所** 南茨木多世代交流セ
ンター、**対** 60歳以上の市民、**定** 当日先
着 50 人、**内** 講師 岩倉あや子、**備** 利用
登録要、**問** 同センター ☎ 632・0101

**身体障害のある人となない人の健康セミ
ナー「笑いヨガ」講座** 時 4月25日
(出)、5月23日(出)、6月27日(出)、午前10
時～11時30分、全3回、**所** 障害福祉セ
ンター、**対** 市内在住・在勤者、**定** 15人(多
数の場合抽選)、**持** 筆記用具、**申** 4月
1日～10日(消印有効)に、電話、ファッ
クス・ハガキ(住所・氏名・電話番
号・年齢を記入) または直接、〒567-
0819 片桐町4-26、同センター ☎ 620・
9818、**図** 620・9812

聴覚障害者のためのよくなる時事講座
時 4月22日(水)～11月13日(金)、①午前10
時～正午、②午後7時～9時、各全4
回、**所** 障害福祉センター、**対** 聴覚障害
者・中途失聴者、**定** 各先着①80人・②
40人、**内** 聴覚障害者の情報不足を補つ、
申 4月2日～16日(必着)に、ファッ
クス・メール(講座名・希望の時間帯・
住所・氏名・電話番号またはファッ
クス番号、メールアドレスを記入) また
は直接、同センター ☎ 620・9818、
図 620・68012、**国** heartful@stf-
osakanet

いつまでも自分の足で歩くために 時
4月9日(水)・16日(水)、午後1時30分
～3時30分、全2回、**所** クリエイトセ
ンター204、**定** 先着30人、**内** 自分の体の
弱い部分を確認、体力・筋力アッ
プ、簡単体力チェック(すこやかイ
ノベーション 辻下恭子さん)、**図** 200
円、**申** 電話で市民活動センター ☎ 623・

前10時～正午、**所** ローズWAMローズ
ホール、**対** 市内在住・在勤・在学の男
性、**定** 先着15人、**内** 講師 健康ヨーガ
大澤美智子さん、**備** 一時保育は4月17
日まで必要申込、**申** 4月3日、午前
9時から、電話でローズWAM ☎ 620・
9920

8820

茨木ローズライオンズクラブ健康講座
時 5月10日(日)、午後1時30分～3時、
所 クリエイトセンターセンターホール、**定** 当日先着①420人・②80人、**内** ①
人生100歳時代を迎えるの認知症診療の
現在と未来(藍野病院院長 杉野正一
さん)、②健康測定会(骨、体脂肪、
脳活、握力)、薬・栄養相談、**備** 先着
300人に筆記具進呈、**問** 同クラブ事務局
☎ 622・8349

かかりつけ薬局とお薬手帳の大切さ
時 4月28日(火)、午後1時30分～3時、
所 南茨木多世代交流センター、**対** 60歳

文化振興財団催し

(公財) 文化振興財団 ☎ 625・3055、クリエイトセンター1階
国 <http://www.ibabun.jp/>

会場	公演名	公演日	料金等	発売日
クリエイトセンター	Koki Kuroiwa & Masakazu Inui Piano Duo Recital	4/9 (水) 18:00 から	3,000 円、 学生 2,000 円 ※	-
	話題の映画 @茨木 長いお別れ	4/22 (水) 10:30 から 14:00 から 19:00 から	1,000 円 ※	
	期待される若き演奏家の集い	5/5 (火) 13:00 から	1,500 円 当日 2,000 円 ※	
	上方落語五流派競演会 Vol.14	6/13 (出) 14:00 から	1 階 4,000 円 2 階 3,500 円 24 歳以下 1,000 円 ※	4/28 予約開始

※未就学児不可、詳細はお問い合わせください。

【チケット販売所】 同財団 ☎ 625・3055 (9:00～17:00)、クリエイトセンター・福祉文化会館チケットカウンター (9:00～17:00)、予約開始初日は窓口販売はしていません。◆同財団 HP からチケットの予約・購入ができます。(注)公演によっては取扱いのない場合があります。

以上の市民、**定**先着30人、**内講師** アピス薬局、**備**利用登録要、**申**4月6日から、同センター ☎632・0101

体力測定 時4月21日(火)、午後1時30分～3時、**所**西河原多世代交流センター、**対**60歳以上の市民、**内**筋力、柔軟性、歩く力等、**申**同センター ☎623・9343

和太鼓教室 時4月25日、5月9日、6月13日、7月11日、8月8日、9月12日、土曜日、午後4時～5時30分、全6回、**所**沢池多世代交流センター、**対**18歳以下の初心者(未就学児は保護者同伴)・60歳以上の市民、**定**先着30人、**内講師** 和太鼓DOO-DUG、**備**車での場合不可、**同**同センター ☎624・1177



沢池けん玉教室 時4月26日、5月10日・24日、6月14日・28日、日曜日、午前10時～11時30分、全5回、**所**沢池

多世代交流センター、**対**18歳以下の初心者(未就学児は保護者同伴)・60歳以上の市民、**定**先着30人、**内講師** 日本けん玉協会派遣講師、**備**車での場合不可、**同**同センター ☎624・1177

シニア英会話教室 時①4月1日(水)・②15日(水)、午前10時30分～正午、**所**西河原多世代交流センター、**対**60歳以上の市民、**定**各先着12人、**内**①入門・②初級、**備**利用登録要、**申**同センター ☎623・9343

はじめての英会話 時4月8日(水)・22日(水)、午後5時30分～7時、全2回、**所**西河原多世代交流センター、**対**市内在住の小学4～6年生、**定**先着8人、**備**利用登録要、**申**同センター ☎623・9343

英語・数学教室 時4月4日(土)・11日(土)・18日(土)・25日(土)、午後6時～7時、**所**西河原多世代交流センター、**対**市内在住・在学の中学生、**定**各先着8人、**内**元高校教師等がサポート、**備**利用登録要、**申**同センター ☎623・9343

学習サポート 時①4月5日(日)・12日(日)・19日(日)・26日(日)、午前9時～正午、②4月14日(火)・28日(火)、午後5時～6時、**所**①福井・②西河原多世代交流センター、**対**①市内在住・在学の中学・高校生、②市内在住の小学生、**定**②先

着10人、**内**宿題、苦手科目等を①学習支援アドバイザー・②追手門学院高校生がサポート、**備**②利用登録要、**申**各センター① ☎643・1300、② ☎623・9343

楽しく学ぶ初心者のパソコン教室 時・**内**左表のとおり、**所**市シルバール材センター、**定**各先着10人、**各**1500円、回数券あり(5回分6千円)、**備**Windows10を使用、**申**各3日前までに、ハガキまたはファックス(住所・氏名・年齢・電話番号・日時・内容を記入)で、〒567-0861 東奈良一丁目4-1、同センター ☎634・8990、☎634・9449

楽しく学ぶ初心者のパソコン教室

とき(4月)	内容
13日(月) 9:30 14日(火) 11:30 17日(金) 13:30 27日(月) 15:30 28日(火)	ワード エクセル
22日(水) 9:30 24日(金) 11:30 13:30 15:30	インターネット メール

かんたん!はじめてのプログラミング

時4月25日(土)、①午前10時～正午・②午後2時～4時、**所**総持寺いのち愛・ゆめセンター、**対**小学①1～3・②4～6年生、**定**各先着10人、**内**Scratchでゲームを作ってプログラミングの基礎を学ぶ、**備**車での場合不可、**申**4月

1日、午前10時から、電話で同センター ☎626・5660

スマホ教室 時①4月9日(木)・②16日(木)・③23日(木)、午前10時30分～正午、**所**西河原多世代交流センター、**対**60歳以上の市民、**定**各先着13人、**内**①基本・②応用・③キャッシュレス、**備**利用登録要、**申**4月1日から、同センター ☎623・9343

スマートフォン講習会初心者コース 時4月21日(火)、午後1時30分～3時30分、**所**市民活動センター会議室、**定**先着30人、**内**カメラ、地図、メール等基本機能を体験(テレシ株)、**申**電話で同センター ☎623・8820

セカンドライフに必要な公的年金の基礎知識 時4月23日(木)、午前10時～11時30分、**所**沢池多世代交流センター研修室、**対**60歳以上の市民、**定**先着30人、**内**知っておきたい公的・老齢・遺族年金等(社会保険労務士会 山本章恵さん)、**備**車での場合不可、**申**同センター ☎624・1177

エンディングノートの書き方 時4月30日(木)、午後1時30分～3時、**所**南茨木多世代交流センター、**対**60歳以上の市民、**定**先着50人、**内**もしもの時に備えた書き留め方法、**備**利用登録要、**申**同センター ☎632・0101



掲載しているイベントや行事等は、新型コロナウイルス感染症対策等の影響により、中止・延期となる可能性があります。開催の有無等は市 HP または 図・甲でご確認ください。

みつあみ&ミサンガをつくろう 時4月19日(日)、午後2時〜4時、所蔵原多世代交流センター、**対**小学生以下(小学3年生以下は保護者同伴)、60歳以

点描曼荼羅画講座 保 時4月17日(金)、午後1時30分〜4時、所生涯学習センター、**対**中学生除く15歳以上の市民、**定**先着15人、**内**ボールペンで初心者向けの点描曼荼羅を描く(曼荼羅画アーティスト 谷口喜美子さん)、**¥**500円、**備**一時保育は4月9日までに要申込、**甲**4月3日、午前9時から、電話または直接、同センター
☎624・8182



日本語の読み書き教室 〔豊川のち・愛・ゆめセンター〕☎643・2069
時 毎週火曜日、夜7時30分から、**〔沢良宜いのち・愛・ゆめセンター〕**☎635・7667 時 毎週月曜日、夜7時30分から、毎週木曜日、朝10時から、**〔総持寺いのち・愛・ゆめセンター〕**☎626・5660 時 毎週木曜日、夜7時30分から、**〔中央公民館〕**☎622・1256 時 毎週金曜日、朝10時から、**〔以下共通〕** 図 日本語を読んだり書いたりしたい人の教室、**備**ボランティア講師も募集、**問**社会教育振興課☎622・5180 または各センター

臨床美術 時5月16日(土)、午後1時30分〜3時、所南茨木多世代交流センター、**対**60歳以上の市民、**定**先着20人、**内**脳を元気にするアート作品作り、**¥**千円、**備**利用登録要、**甲**費用を直接、

第2土曜科学教室 時 毎月第2土曜日(4・8・11月除く)、午前10時〜11時30分、**所**フリエイトセンター科学実験室等、**対**小学3〜6年生、**定**先着35人、**内**簡単な実験や観察、理科工作等、**備**内容により材料や道具を持参、過去の実施内容や次のテーマは教育センターHP参照、**甲**毎月初めの平日から実施日前日までに、電話で同センター☎626・4400

上の市民、**¥**100円、**備**利用登録要、**問**同センター☎637・2422
工作教室 時4月18日(土)、午後1時30分〜3時、所西河原多世代交流センター、**対**3歳〜小学生(小学3年生以下は保護者同伴)、**定**先着20人、**内**竹でこいのぼりづくり、**¥**200円、**甲**同センター☎623・9343
里山センター自然工作教室 時4月18日(土)、午前10時〜午後3時、所同センター、**定**先着40人、**内**里山の自然素材を使った工作、**¥**300円、**甲**4月1日、午前9時から、同センター☎646・7531

自然に親しむ探検講座「植物の宝庫を観察ハイク」 時4月23日(木)、午前10時〜午後3時、阪急バス泉原バス停集合、**内**泉原から見山の郷までの野の花を観察(市環境教育ボランティア 池上千代枝さん・多田裕子さん・太田仁さん)、**持**弁当、筆記用具等、**備**

身近な環境と向き合う講座「ワクワク無農薬野菜づくりの効用！」 保 時4月25日(土)、午後1時30分〜3時、**所**ローズWAM404・405、**対**市内在住・在勤・在学者、**定**先着30人、**内**講師市環境教育ボランティア 森下恭子さん、**備**5いばらき環境ポイント付与、一時保育は4月13日までに要申込、**甲**電話またはハガキ・ファックス・メール(講座名・住所・氏名・電話番号を記入)で、〒567-8505 環境政策課☎620・1644、**fax**627・0289、
✉ kankyoseisaku@city.ibaraki.jp

同センター☎632・0101
菜園教室を通じて学ぶ環境と食育 時 来年3月までの第2・4土曜日、午前9時〜11時、所南中学校西隣接農地、**対**家族、**定**先着5組程度、**内**無農薬菜園で野菜等の栽培・収穫を通じて環境を学ぶ、**備**ボランティア募集中、**問** NPO法人地球環境再生機構森下☎638・2212

5いばらき環境ポイント付与、**甲**電話またはファックス・ハガキ・メール(講座名・住所・氏名・電話番号を記入)で、〒567-8505 環境政策課☎620・1644、**fax**627・0289、
✉ kankyoseisaku@city.ibaraki.jp、**問**同ボランティア自然観察部 会太田☎626・3797

伝統文化 に触れてみよう

今年度の文化庁への「伝統文化親子教室事業」応募事業です。時間等詳細は各教室へお問い合わせください。**問**文化振興課☎620・1810

教室名	とき	ところ	対象	定員	内容	問合せ先
いけばな小原流 茨木地区伝統文化親子教室	5月〜 来年1月 (主に土曜日)	ローズ WAM	3歳〜 高校生	25人	ハサミの使い方から型まで生花の基礎を学ぶ	同教室 山口☎090・7115・8995
彩都伝統文化子ども教室 (茶華道)	4月下旬〜 来年1月 (主に日曜日)	彩都西コミュニティセンター	小学生〜 高校生	30人	茶道と華道を基礎から学ぶ	市茶華道 彩都はじめ会 山口☎628・4718

見つけにくい！茨木の生きもの
生きもの調査員養成連続講座

時・所・定 内左表のとおり、7月以降も開催、全7回予定、**備**交通費実費、受講者は市が実施する生きもの調査に参加可、各5いばらき環境ポイン
ト付与、一時保育は4月16日まで必要
申込、**内**電話またはファックス・メ
ール(イベント名・住所・氏名・電話番
号を記入)で、〒567-8505 環境政策
課 ☎620・1644、**内**☎627・0289、
✉ kankyoseisaku@city.ibaraki.
ig.jp

タイトル	とき	ところ	内容	定員(先着)
茨木と自然の多様性 保	4/25(土) 10:00~12:00	ローズWAM 501・502	講義(府立大学平井規央教授さん)	60人
春の森林で見られる生きもの観察	5月下旬	銭原	鳥と識別ポ 夏の観察の 主植物や観 ポイント フィールドワ ーク	各20人
夜の生きもの観察	6月上旬	西河原公園	タルの見分 ホエの類 主カエの類 に種類分け	

中小企業大学校サテライトゼミ
管理者育成セミナー **時**①5月13日
(水)・②14日(木)・③6月15日(月)・④1午前
9時50分から・⑤③10時から、全3
回、**内**ローズWAM404・405、**内**中小企

業等の経営管理者・新任管理者・管
理者候補等、**定**先着15人、**内**管理者
に必要な部下の指導や育成方法、職
場の問題発見や解決方法等を学び、
管理者能力の強化プランを作成、**内**
2万9千円、市内に事業所のある中
小企業者は補助制度あり(詳細は商
工労政課 ☎620・1620までお問い
合わせください)、**内**同校関西校HPか
ら申込またはファックスで、同校関
西校 ☎0790・225931、**内**
0760・225942

①**甲種**・②**乙種防火管理講習** **時**5月
26日(火)・27日(水)、午前9時50分~午後
5時(①は2日間、②は初日のみ)、
内福祉文化会館302、**定**先着100人、**内**
8千円、②7千円、**内**4月7日~14日、
(一財)日本防火・防災協会HPから申
込または申込書(予防課、消防署・各
分署で配付)をファックスで、**内**協
会 ☎03・35917121、**内**☎03・
35917130

普通救命講習I **時**毎月第3土曜日、
内市内在住・在勤・在学者、**内**胸骨圧
迫、AED、心肺蘇生法、異物除去
法、止血法等、**備**その他、入門から
上級までレベル別に3コース、自宅
のパソコンで受けられる応急手当W
eb講習あり、開催日・時間等詳細
はお問い合わせください。**内**申救急救助
課 ☎622・6959、**内**☎621・0119、

✉ 040000091@osaka.qc-net.jp
(市HPから申込可)

募集

いばらき農業はじめ隊 **時**5~12月の
主に第2・4日曜日、午前10時~午後
2時、全22回、**内**泉原ポランティア
ファーム(大字泉原3386)、里山
センター、**内**市内在住・在勤・在学者、
定10組(多数の場合抽選)、**内**耕作実
習や草刈等、**備**交通費、昼食は各自負
担、15いばらき環境ポイント付与、**内**
4月20日(必着)までに、ハガキ・ファッ
クス・メール(いばらき農業はじめ
隊希望)・住所・氏名・ふりがな・電
話番号・年齢・市外在住の場合は勤務
地または学校名を記入)で、〒567-8505
農とみどり推進課 ☎620・1622、**内**
☎22896、✉ noutomidori@city.
ibaraki.jp



国際親善都市協会会員 **内**姉妹・友
好都市等との多文化交流、**内**¥2千円、
学生千円、団体105千円から、**内**
同協会事務局(文化振興課内) ☎620・
1810

青年による人権啓発事業ポランティア
内青年主体により実施する人権啓発を
目的とした事業の企画・運営、**内**社会
教育振興課 ☎622・5180

現代美術ー茨木2020展作品 **内**表
現形式不問、パネルは横200cm×縦240cm
以内、立体等は他の作品に著しく迷惑
をかけないもの、**内**¥千円、**備**展示は搬
入者自身で行う、立体作品等重量物で
床に直置きする場合は、搬入者が床面
に敷く物を用意する、壁面作品は吊金
具・吊ひも等をつける、テーマは「マ
スキング・スケープ 変わり続ける視
点の法則」、**内**搬入 6月7日、午後1
時~5時、生涯学習センターきらめき
ホール、**内**搬出 6月14日、午後5時
~7時、**内**文化振興課 ☎620・1810

市写真展作品 **内**未発表作品(類似作
品不可)、80cm×80cm以内の額装また
はパネル張とし、展示できるよう吊金
具・吊ひも等をつける、額装にはガラ
ス・アクリル板等使用不可、題材自
由、**内**¥千円、18歳以下無料、**備**原則す
べて展示、人物を被写体とした作品は
本人(被写体)の承諾を得ること、規



掲載しているイベントや行事等は、新型コロナウイルス感染症対策等の影響により、中止・延期となる可能性があります。開催の有無等は市 HP または 図・ 図 でご確認ください。

定等詳細は募集要項（市公共施設で配付）参照、【搬入】5月8日、午後4時～7時、9日、午前10時～午後3時に、募集要項に添付の申込書を持参し、福祉文化会館302・303、**図**文化振興課 ☎620・1810

ローズWAMまつり実行委員 **対**16歳以上の市内在住・在勤・在学者、**定**10人程度、**内**来年2月開催予定のローズWAMまつりで、ワークショップや講演会等の企画・準備・運営、**備**選考あり、**申**4月20日までに、電話でローズWAM ☎620・9620

WAMジョインと企画（上半期） **対**市内在住・在勤・在学で男女共同参画の視点で捉えた活動を行っている市民団体または個人の企画、**内**活動の公開、開催場所の提供、広報等の支援、**備**選考あり、企画実施期間は7～9月、**申**6月29日までに、申請書（ローズWAMで配付、市HPからダウンロード可）を、郵送・メールまたは直接 ☎567-0882 元町4-7、ローズWAM ☎620・9620、✉rosewam@city.ibaraki.jp

男女共同参画推進に取り組む団体 **対**男女共同参画社会の推進を目的とし、ローズWAMの設置目的に適合する活動を継続的に行っている団体、その他要件あり、**内**男女共同参画に関する自

主活動の支援、部屋の予約優先等、**備**審査あり、**申**申請書（ローズWAMで配付、市HPからダウンロード可）を直接、ローズWAM ☎620・9920

赤い羽根共同募金記念バッジデザイン **内**年号（令和または西暦）を入れる、使用する色は3色以内、25mm×25mm以内、他者の知的所有権を侵害しないもの、**申**4月15日（必着）までに、郵送、メールまたは直接、〒542-0065 大阪府中央区中寺一丁目1-54、（社福）府共同募金会 ☎06・6762・8717、✉ai-kibou@kaihane-osaka.or.jp

一日お魚料理教室参加団体 **時**平日（臨時休場日除く）、正午～午後2時30分、**内**公民館や学校の調理室等調理実習設備を確保できる、30人以上の子育て中の保護者の団体、**定**4～5団体（多数の場合抽選）、**内**講義・調理実習、試食、**申**4月30日までに、ハガキまたはメール（団体名・代表者氏名・住所、電話番号を記入）で、〒567-0853 宮島一丁目1-1、府水産物卸協同組合（府中央卸売市場内） ☎636・30078、✉poseidon@dream.ocn.ne.jp

府営住宅入居者（総合募集） **対**一般・新婚・子育て・福祉（高齢者・ひとり親・障害者等）世帯等、所得制限等あり、**備**重複申込不可、**申**4月1日～15日（消



剣道練習生

時・所・対下表のとおり、**入**入会金1,000円、月2,500円、保険料=小・中学生800円、高校生以上1,850円、**問**市剣道協会 ☎625・1929（月・水・木曜日、10:00～16:00、土曜日、10:00～12:00）

ところ	とき	対象
市民体育館 第3体育室	月・金曜日	19:45～21:15
	日曜日	10:30～12:00
	火曜日	9:30～12:00
養精中学校	月・金曜日	5歳～中学生
天王小学校	月・土曜日	
沢池小学校	火・金曜日	
大池小学校	水・木曜日	
水尾小学校	水・木曜日	
山手台小学校	水・金曜日	
三島小学校	水・土曜日	
春日丘小学校	水・土曜日	
東小学校	木・土曜日	
早稲田摂陵 中学校・高校	火曜日	
彩都西小学校	土曜日	17:00～19:30

印有効）に、申込書（4月1日から三島情報プラザ、市役所本館・南館両東玄関受付、建築課、生活福祉課、各いのち・愛・ゆめセンターで配付）を専用封筒で郵送、または府営住宅HPから申込、**問**（株）東急コミュニティー府営住宅高槻管理センター ☎685・1092

長崎へ平和の取材「親子記者」 **時**8月8日～11日（3泊4日）、**所**長崎市、**対**市内在住の小学4～6年生と保護者、**定**9組（多数の場合抽選）、**内**平和祈念式典参加や原爆資料館見学等を通して原爆・平和を取材、**食**食費等個

人的経費は参加者負担、**備**詳細は日本非核宣言自治体協議会HP参照、**申**5月8日（必着）までに、ハガキまたはメール（住所・昼間連絡がつく電話番号、参加者の氏名・ふりがな・性別・子どもの年齢・4月現在の学年・小学校名、平和を願う一言メッセージを記入）で、〒852-8117 長崎市平野町7-8、同協議会事務局（長崎市平和推進課内） ☎095・844・9923、✉info@nucfreejapan.com

国税専門官採用試験受験者 **時**1次試験 6月7日（日）、2次試験 7月8日

スポーツをする際は、飲み物を持参し、適切な水分・塩分補給に努めましょう。

問問合先、✉メールアドレス、HP ホームページ、**保**一時保育あり（原則有料、詳細は事前にお問い合わせを）

市民体育館 第1期 スポーツ教室

時・対・内右表のとおり、各全10回、**備**多数の場合は4/9、10:00から、同体育館会議室で公開抽選し、結果を掲示(電話回答不可)、**印**仮申込=4/2~7、15:00までに直接、同体育館窓口、**本**申込=抽選会后、4/12、12:00までに、費用を直接、同体育館 ☎626・3821



教室名	対象	曜日	時間(1時間)	定員	受講料		
親子体操	A-1	平成28年4/2~30年4/1生まれの子と親	4/14から毎週火曜日	9:30から	各25組	各4,000円	
	A-2		10:40から				
	B		4/18から毎週土曜日	10:00から			
ベビー体操	A	4/17時点	1歳の親子	9:15から	各40組	各4,500円	
	B			3か月~1歳未満の親子			10:25から
	C			2歳の親子			11:35から
健康体操	A	60歳以上	4/17から毎週金曜日	13:00から	各50人	各3,000円	
B	14:10から						
軽スポーツ	13:30から						
キッズ器械体操	A	小学生(初級)	4/20から毎週月曜日	16:00から	各40人	各4,000円	
	B			小学生(中級)			17:05から
	C			小学生(上級)			18:10から
キッズショートテニス		4~6歳	4/16から毎週木曜日	16:15から	30人	各5,500円	
ジュニアテニス(硬式)	A	原則小学1~3年生	17:25から	各40人			
	B	原則小学4~6年生	18:30から				
テニス(硬式)	A	初心者・初級	4/20から毎週月曜日	9:15から	各22人		
	B	中級		10:30から			
	C	上級		11:45から			
3B体操		中学生除く15歳以上	4/13から毎週月曜日	11:30から	35人	4,500円	
トランポリン	A	原則6歳~小学2年生	4/14から毎週火曜日	16:00から	各15人		
	B	小学3~6年生		17:00から			
ヨガ	A-1	中学生除く15歳以上	4/13から毎週月曜日	9:00から	各45人	各4,000円	
	A-2			10:10から			
	B-1			4/16から			13:00から
	B-2			毎週木曜日			14:10から

スポーツ

ガンバ大阪市民応援デー 時5月10日(日)、午後7時から、**所**パナソニックスタジアム吹田、**対**市内在住、**定**7千人程度、**内**対鹿島アントラーズを通常の4割引きで観戦、**¥**大人1560円・1860円・2160円(席により異なる)、小学~高校生無料、**申**4月20日までに、ガンバ大阪HPから申込、**問**ガンバ大阪 ☎06・6875・6880

労働基準監督官採用試験受験者 時試験日6月7日(日)、**対**平成2年4月2日~11年4月1日生まれの人、平成11年4月2日以降生まれで大学を卒業した人(来年3月までに卒業見込み・人事院が同等の資格があると認める人を含む)、**備**職務内容等はお問い合わせください。**申**4月8日までに、同院HPから申込、**問**大阪労働局総務課 ☎06・6949・6482

(水)17日(金)、**対**平成2年4月2日~11年4月1日生まれの人、11年4月2日以降生まれで大学を卒業した人(来年3月までに卒業見込み・人事院が同等の資格があると認める人含む)、**備**試験内容等詳細は国税庁HP参照、**申**4月8日までに、原則同院HPから申込、**問**大阪国税局人事第二課 ☎06・6941・5331

バスケットボール教室 時4月17日、6月26日の金曜日、午後7時~9時、全10回、**所**市民体育館、**対**16歳以上の市内在住・在勤・在学者、**定**先着30人、**¥**6千円、保険料1850円、**申**

✉ istv_jimukyoku@yahoo.co.jp
市民ソフトバレーボール大会 時5月17日(日)、午前9時15分から、**所**市民体育館、**対**18歳以上の市内在住・在勤者の4人以上のチーム、**内**混合の部、女性の部、平均年齢別のグループ分けによるリーグ戦4試合(チーム数により変更あり)、**¥**1チーム千円、**備**混合は男女各2人、男性1人女性3人、男性2人女性1人と65歳以上男性1人、**申**4月26日までに、申込用紙(市民体育館で配付)を、ファックス・メールで、市ソフトバレーボール連盟事務局 ☎628・1059、**問**624・9835、

ウィーンズカップ3点バレーボール大会 時5月10日(日)、午前9時15分から、**所**市民体育館、**対**市内在住・在勤者、または公民館3点バレーボール講座受講者で50歳以上(今年中)の女性、**¥**1人100円、**備**6~10人で1チームを編成、6人に満たない場合は個人申込、**申**4月24日、午後5時までに、申込用紙(スポーツ推進課・市民体育館で配付)を、郵送・ファックスまたは直接、〒567-8505 同課 ☎620・1608、**問**624・4767



掲載しているイベントや行事等は、新型コロナウイルス感染症対策等の影響により、中止・延期となる可能性があります。開催の有無等は市 HP または 図・甲でご確認ください。

4月17日、午後6時30分～8時に、費用を直接、同体育館2階役員室、**閩**市バスケットボール連盟山北 **☎**090・3351・6700

茨木シニアバスケットボール教室 **時**

前期 4月21日～10月20日の第1・3火曜日（5月は第2・3火曜日）、後期 11月10日～来年3月30日の第1・3火曜日（11月・来年1月は第2・3火曜日）、午後7時～8時30分、各全10回、**所**市民体育館、**対**おおむね45歳以上の市内在住・在勤者、**定**先着20人（10人以下の場合は不開催）、**¥**各6千円、**甲**4月21日、午後6時30分から、費用を直接、同体育館2階役員室、**閩**市バスケットボール連盟山北 **☎**090・3351・6700

オープン年齢別シングルス卓球大会

時5月10日（日）、午前9時から受付、**所**南市民体育館、**内**年齢別男子・女子（一般・40歳代・50歳代・60歳代・70歳以上）、予選リーグ後順位別決勝トーナメント、**¥**1300円、**甲**4月25日、午後7時まで、費用を直接、市卓球連盟事務局 **☎**625・6489

市長杯グラウンド・ゴルフ大会 **時**5

月20日（水）、午前9時から、8時30分から受付、雨天時27日、**所**若園運動広場グラウンド、**対**市内在住・在勤・在学者、**定**先着200人、**¥**千円、**甲**4月24日

までに、市グラウンド・ゴルフ連盟事務局 **☎**・**FAX**635・9981

市長杯ゴルフ大会 **時**6月8日（月）、**所**

茨木カンツリー倶楽部（大字中穂積25）、**対**18歳以上で市内在住・在勤・在学の市ゴルフ連盟会員（申込時加入可）、**定**240人（多数の場合抽選）、**内**1ラウンドダブルペリア方式、**¥**3千円、プレー費1万4745円（昼食費等含む、当日各自精算）、**甲**4月11日（必着）までに、往復ハガキ（会員番号・郵便番号・住所・氏名・電話番号を記入）で、**〒**567-0835 新堂二丁目22-30、同連盟事務局 **☎**632・2703

茨木ラグビースクール **時**4～6月の

日曜日、主に午後2時20分～5時、**所**万博少年球技場、**対**3歳～中学生、**持**運動のできる服装、運動靴、**備**詳細は同スクールHP参照、**閩**同スクール事務局 局松山 **☎**090・7115・5337

居合道教室 **時**毎週木曜日、午後

7時～9時、**所**市民体育館、**内**無双直伝英信流、**¥**入会金3千円、月2千円、**甲**市居合道連盟小林 **☎**090・8163・8451、**✉**PKX01651@nifty.ne.jp

日本拳法教室 **時**毎週木・土曜日、午

後7時～9時30分、**所**市民体育館、**対**小学生以上、**¥**入会金2千円、月

2千円、**閩**市日本拳法連盟田中 **☎**090・8149・6093

柔道教室 **時**毎週火曜日、①午後6

時30分～8時・②7時45分～9時15分、毎週金曜日、③午後6時30分～8時30分・④7時45分～9時15分、**所**市民体育館、**対**①③5歳～中学生、②④高校生以上、**¥**入会金5千円、月3千円、**閩**市柔道連盟山下 **☎**090・8987・8185

弓道初心者教室 **時**4月18日から毎

週土曜日、午前9時30分～正午、前・後期各全10回、**所**春日丘運動広場弓道場、**対**市内在住・在勤・在学者（高校生以下除く）、**定**先着15人、**内**体配・射技、**¥**各8千円、保険料年1850円、**甲**4月6日～16日に、市弓道協会HPから申込、**閩**同協会平野 **☎**050・5278・1503、**✉**tabara@kyudo-i-kyudo.com

なぎなた練習生 **時**①毎週金曜日、午

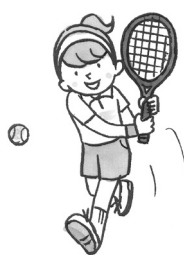
後6時30分～8時30分、②毎週土曜日、午前9時30分～11時30分、**所**①春日丘小学校体育館、②市民体育館、**対**小学生以上、**¥**入会金3千円、月2千円、**閩**市なぎなた連盟寺崎 **☎**621・0770

ふれあいスポーツ広場 **時**①4月12日

（日）、②5月10日（日）、③6月14日（日）、午前9時30分～11時30分、**所**東市民体育

**茨木東スポーツクラブ
レッツサークル活動**

時・対・内右表のとおり、**所**東市民体育館、テニスのみ東雲庭球場、**¥**入会金=1,000円、中学生以下500円、会費=半期6,000円、全期11,000円、中学生以下半期3,000円、全期5,500円、別途各サークルで月会費（100～1,500円）要、**甲**同クラブ **☎**633・5701



種目	とき	対象
バウンド テニス	月曜日、13:00～15:00	16歳以上
	木曜日、9:00～12:00	
卓球	月曜日、15:45～17:15	16歳以上
	水曜日、14:30～16:00	
ソフト バレーボール	土曜日、12:00～15:00	16歳以上の女性
	金曜日、9:00～12:00	
インディアカ	水曜日、9:00～12:00	4歳以上
少林寺拳法	土曜日、10:15～12:00	
ニュースポーツ	土曜日、12:30～14:30	小学生以上
テニス	土曜日、13:00～14:30	中学生以上

スポーツをする際は、飲み物を持参し、適切な水分・塩分補給に努めましょう。

問問合先、**✉**メールアドレス、HP ホームページ、**保**一時保育あり（原則有料、詳細は事前にお問い合わせを）

各市民体育館 個人開放

時・所・内右表のとおり (○=利用可)、**¥**高校生以上=午前150円、午後A・B各100円、夜間300円、中学生以下・65歳以上・障害者=午前70円、午後A・B各50円、夜間150円、市外の人は全て利用料金2倍、**備**中学生以下だけの夜間利用不可、大会等で使用不可の場合あり、**固**市民体育館 ☎626・3821、福井市民体育館 ☎641・4961、東市民体育館 ☎633・5701、南市民体育館 ☎630・0111



施設名	種目	曜日 (祝日除く)	室名	午前	午後A	午後B	夜間
市民体育館	卓球	月・金	第2体育室	○	○	○	
		火・土・日 木		○	○	○	○
福井市民体育館	トランポリン ほか※	毎日 (水曜除く)	第5体育室	○	○	○	○
	卓球	水	多目的室	○	○	○	○
東市民体育館	バドミントン	第4金	多目的室	○	○		
		第1木 第2~5木		○			○
	バスケット ボール	第2・4土	アリーナ				○
	インディアカ	第3金					○
市民体育館	卓球	金	体育室	○	○		
		土 日		○			
南市民体育館	バドミントン	第1・3金 第2・4木	アリーナ			○	○
		第1・3土 第2・4金				○	○
	バスケット ボール	第1・3水				○	○
	フットサル	第1・3水				○	○
市民体育館	卓球	毎日 (火曜除く)	卓球室	○	○	○	○
		水	多目的室	○	○	○	

午前=9:00~12:00、午後A=13:00~15:00、午後B=15:30~17:30、夜間=18:00~21:30
※トランポリンの利用は、中学生以下は保護者の同伴要

館、**対**市内在住・在勤・在学者、**内**跳び箱、マット、平均台、トランポピクス、公式ワナゲ、ラダーゲッター、①フアミリーバドミントン、②バルバレー、③ソフトバレーボール、**持**室内シューズ・運動のできる服装等、**固**茨木東スポーツクラブレッツ ☎633・5701

フファミリーウォークラリー大会兼ねんりんピック府・大阪市選手団選考会
時5月17日(日)、午前9時から受付、**所**中央公園南グラウンド、**対**ファミリーウォークラリー11チーム2~5人、ねんりんピック選考会116歳以上5人1組、**定**先着100人、**内**課題を解決し

ながらゲームにチャレンジし、得点と規定時間得点との合計点を競う、**¥**1人100円、**申**5月10日(必着)までに、フアックス・ハガキ(代表者と参加者全員の氏名・年齢・性別・住所・電話番号を記入で、〒567-0823 寺田町6-5、市レクリエーションクラブ事務局 ☎(FAX)632・4127

福井市民体育館トレーニング室の事前講習会 **時**毎月3回程度、正午から(50分程度)、**所**同体育館、**対**高校生以上、**定**各先着10人、**備**トレーニング室の利用には受講要、**申**同体育館 ☎641・8569

小学生陸上教室 **時**4月~来年3月の土曜日、午前9時30分~正午、全14回、**所**万博記念競技場、中学校ほか、**対**市内小学生、**¥**5千円、**申**4月11日、午前10時~正午に、印鑑・費用を直接、同校、**固**市陸上競技協会石田 ☎090・5094・8243

みんなで歩こうハイキングクラブ **時**毎月第2日曜日、**内**近郊社寺・旧跡等を歩く、**¥**年3千円、**4月のハイキング** **時**4月12日(日)、午前8時、阪急茨木駅改札口前集合、**対**市民、**内**南千里駅から千里緑地を巡って服部緑地へ、約10km、**¥**500円、**持**弁当・水筒・雨具・数物等、**備**交通費・拝観料実費、**固**市ハイキングクラブ事務局 ☎622・8569

子どもの日はなし会スペシャル **時**5月5日(祝)、①午前11時~11時20分、②午後2時~2時30分、③2時45分~3時15分、**所**中央図書館おはなし室、**対**①0~3歳・②4~6歳・③小学生

こどもの本交換会 **時**4月25日(土)、午前10時~午後3時、**所**中条図書館集会所、**内**交換したいこどもの本(1人2冊まで)を持参し、メッセージ等をカードに記入。ほかの人のメッセージを読み、持参の冊数分の本を持って帰る、**備**雑誌、マンガ、テレビ・シール絵本、

4961
図書館
[中央図書館 ☎627・4129]
おはなし会の中止 彩都西分室115月3日
富士正晴記念館企画展示 **時**7月31日(金)まで、午前9時30分~午後5時、**所**同館展示室、**内**花柳芳兵衛と富士正晴「桂春団治」がつなぐ縁



掲載しているイベントや行事等は、新型コロナウイルス感染症対策等の影響により、中止・延期となる可能性があります。開催の有無等は市 HP または 図・国 でご確認ください。

おはなし会日程表

ところ	と き		
図書館	中央	第3木曜日 第3土曜日	3歳以下 11:00～11:20 13:30～13:50
	中央(第3土曜日) 中条(第1土曜日) 水尾(第2土曜日) 庄栄・穂積(第4土曜日)		幼児・小学生 14:00～14:30 14:45～15:15
	中条	第2木曜日	3歳以下 11:00～11:20 10:30～11:00 11:00～11:30 11:00～11:20 14:00～14:20
	水尾	第1木曜日	
	庄栄	第4木曜日	
	穂積	第2金曜日	
分室	大池	第2・4水曜日	幼児 小学生 14:30～15:00 15:15～15:45
	豊川	第2・4土曜日	幼児 小学生 14:00～14:30 14:45～15:15
	白川	第1・3日曜日	幼児 小学生 14:00～14:30 14:45～15:15
	天王	第1・3水曜日	幼児 小学生 15:00～15:30 15:40～16:10
	玉島	第2・4日曜日	幼児 小学生 14:00～14:30 14:45～15:15
	山手台	第2・4水曜日	幼児 小学生 14:30～15:00 15:30～16:00
	太田	第1土曜日 第3水曜日	3歳以下 幼児 小学生 14:00～14:20 14:30～15:00 15:10～15:40
	彩都西	第1・3日曜日	幼児 小学生 14:00～14:30 14:45～15:15

※幼児は3～6歳程度



破れている・書き込みのある本は不可、
問 中央図書館 ☎ 622・2476
よみかせとわくわく工作 時 4月29日(祝)、午前10時30分～11時30分、所 水尾図書館会議室、対小学3年生以下(保護者同伴可)、定当日先着50人、内紙

コップけん玉づくり、絵本の読み聞かせ、問 水尾図書館 ☎ 637・4416
オリジナルしおりづくり 時 5月2日(土)、午前10時30分～11時30分、所 庄栄図書館児童室、対小学2年生以下(保護者同伴可)、定当日先着50人、持油性マジック、問 庄栄図書館 ☎ 620・1171
点訳ボランティア入門講習会 時 5月8日～9月4日の金曜日、午前10時～正午、全13回、対図書館の点字図書を作成・発送に協力できる18歳以上(高校生除く)、定先着20人、備 4月10日・17日、午前10時30分からのいずれかの説明会に参加要、申 4月24日までに、説明会で配付の申込

移動図書館「ともしび号」巡回日程表(4月)

巡回日	時間	巡回場所
3日(金) 24日(金)	10:40～11:10	車作クラブ
	11:20～11:50	忍頂寺自治会館
	13:00～13:45	見山の郷
	14:00～14:30	北辰出張所
	14:45～15:15	大岩自治会館
4日(土) 18日(土) 5日(日) 19日(日)	14:00～16:00	美穂ヶ丘南公園 白川中央公園
8日(水)	14:00～16:00	安威府営住宅集会所
9日(水)		郡山団地 A5 棟前
10日(金)		蔵垣内会館
11日(土)		春日丘八幡宮
12日(日)		郡山府営住宅集会所 (B15 棟前)
15日(水)		北春日丘児童遊園
23日(水)		西福井府営住宅集会所

用紙を直接、中央図書館
何ができるかな袋一本のお楽しみ袋
時 5月2日(土)～6日(休)、所 中央図書館
1階特集コーナー、内紙に包まれた謎の本を借りる(各日30袋まで)

人口と世帯数
(3月1日現在)

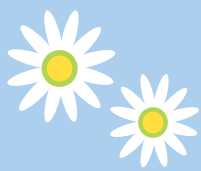
人口	282,389人(+51)
男	136,661人(+20)
女	145,728人(+31)
世帯	126,736世帯(+102)

※()内は前月比

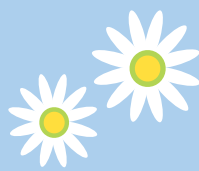
▼手洗いは、新型コロナウイルス感染症対策に重要です。感染リスクを下げるため、こまめな手洗いを心がけましょう。正しい洗い方やせきエチケット、新型コロナウイルス感染症に関する情報は2～3ページをご覧ください。正しい情報をもとにした一人ひとりの心がけ・行動が感染拡大の抑制につながります。



今月の表紙



みんなの掲示板



6月号の掲載依頼の締め切りは4/20まで、7月号の掲載依頼の受付は4/21からです。掲載申込は直接、まち魅力発信課☎620・1602の窓口へ。

「みんなの掲示板」は、市内で活動している小規模なグループや市民団体等に情報発信の場を提供し、市民相互の情報交換を図るためのコーナーです。掲示板を利用し、市民の皆さんの交流を深めてください。

開催

- ◎太極拳なごみ会無料体験会 4/2・9・16・23、10:00～11:30、市民体育館、☎竹下080・3823・9192
- ◎クラシックバレエ体験会 4/2・9・23・30、15:45～16:30、3歳～小学1年生、16:45～17:45、小学2・3年生、17:45～19:00・19:00～19:30、小学3年生以上、きらめき、☎IE Ballet 清家090・1892・7871
- ◎太極拳無料体験会 4/4・11・18・25、10:00～12:00、茨木公民館、☎茨木太極拳同好会藤田633・3884
- ◎春の原盆地は生きものがいっぱい！ 4/5、9:15、JR高槻駅集合、200円、中学生以下100円、一家族500円、☎茨木・高槻自然に親しむ会福田080・4012・0909
- ◎子育てコーティングスクール 4/11、15:00～16:30、子育て支援・みゆき（園田町19-13）、小学生以下の保護者、500円、☎平田632・1259
- ◎彩都あさぎ里山ゲーム大会 4/12、13:30～15:30、雨天中止、彩都あさぎ里山公園、6歳以上、☎ボーイスカウト茨木第9団田中643・6888
- ◎「東京五輪音頭2020」無料体験会 4/14、10:00～12:00、福祉文化会館、☎民謡あいらす的羽090・1588・3009
- ◎歯ッピー歯ブラシ教室 4/14・28、11:00～12:00、朝倉メディカルビル3階（駅前四丁目3-26）、小学生以下と保護者（保護者のみ可）、要予約、☎歯ッピークラブ事務局治山080・1935・6749
- ◎「令和の万葉」上野誠講演会 4/19、13:00から、立命館いばらきフューチャープラザ、要申込、☎まほろばくらぶ立花649・3800
- ◎ママヨガ&リトミック 4/30、10:00～11:45、中条公民館、3歳以下、2000円、メールで要申込、☎

- Lea Lea 里080・1497・9244、☎yogaformom.englishforbaby@gmail.com
- ◎茨木高校吹奏楽部定期演奏会 5/4、17:30から、立命館いばらきフューチャープラザ、☎同校義則622・3423

募集

- ◎書道の会 月3回、金曜、13:00～15:00、きらめき、入会金1000円、月2500円、☎法帖研究会有村090・1443・9685
- ◎親子体育リトミック 第2・4水曜、10:00～11:00、2～4歳、11:30～12:30、2歳以下、畑田コミセン1回500円、☎ベビママ坂本090・9091・5621
- ◎民謡おたのしみの集い 第3土曜、14:00～16:00、茨木文化教室（駅前二丁目1-25）、☎日本民謡朝鳳会桜井625・5329
- ◎社交ダンス 月4回、金曜、13:30～16:00、総持寺あいセンター、入会金1000円、月3000円、☎28ダンスクラブ堂地090・5252・6488
- ◎四季を描こう 第2・4月曜、13:00～15:00、WAM、月700円、☎絵はがき「一語一絵の会」中村090・5461・3831
- ◎社交ダンス 木曜、13:15～16:00、西河原コミセン、初・中級程度、入会金1000円、月1500円、☎ハッピーめぐみ藤田090・5040・3973
- ◎きもの着付集いの会 第4水曜、13:30～15:30、清水ハイツ（駅前二丁目1-25）、年2000円、月1500円、☎川崎643・5832
- ◎名曲を楽しく歌いましょう 月曜、10:00～12:00、中条公民館、月3000円、☎愛唱の会三木637・8593
- ◎0歳からの親子音楽教室 第1・3金曜、10:00～12:00、庄栄コミセン、

- 3歳以下、1回1000円、☎Baby music 國澤090・1079・6344
- ◎北摂コーラスサークル Laugh mama 月2回、金曜、10:30～11:45、穂積コミセン、女性、1回1000円、☎阪脇090・1139・1981
- ◎みんなで遊ぼうびよんびよんサークル 第1火曜、10:30～12:00、中津コミセン、未就学児、1回300円、☎NPOコンパストウキョウジャパン 藤岡090・4563・1368
- ◎アクティブ英語クラブ 第2・4日曜、13:30～16:00、大池コミセン、中級以上、1回100円、☎全田623・4159
- ◎初級～中級スペイン語会話 水曜、9:30～11:30、クリエイトまたは福祉文化会館、入会金1000円、月3000円、☎パッションエスパニョーラ若山649・2178
- ◎わらべうた勉強会「ととけっこう」主に第3火曜、10:00～12:00、中条公民館、保育や子育て支援等に携わっている人、年3000円、☎茨木わらべうたの会中井627・4440
- ◎茨木東子ども囲碁クラブ 月3回、土曜、10:00～11:30、東中学校、5～14歳、年1000円、☎米田090・2103・7249
- ◎①歌体操、②新舞踊 ①第2・4火曜、10:00～12:00、西河原多世代交流センター、1回500円、入会金1000円、②金曜、10:00～16:00、中条公民館、1回1000円、入会金1000円、☎優也の会宮本090・4297・9382
- ◎剣道 水・日曜、西小学校、金曜、福井小学校、18:30～20:30、5歳以上、小・中学生月2000円、高校生1回100円、☎茨木直心館道場平岡090・1598・7265
- ◎太極拳（24式・48式、32式太極剣）水曜、15:30～17:00、きらめき、月2500円、☎北摂武術太極拳庭山090・9092・6791

次のように省略しています

あいセンター=いのち・愛・ゆめセンター、WAM=ローズWAM、コミセン=コミュニティセンター、ハートフル=障害福祉センター、きらめき=生涯学習センター、クリエイト=クリエイトセンター

定員・申込などの記載がない場合は事前申込不要または当日直接会場へ。費用の記載がない場合は参加無料。

記号の見方：時とき、所ところ、対対象、定定員、内内容、¥費用・報酬など、持持ち物、備備考、申申込、