

イベントや行事等は変更・中止等の可能性があります。開催の有無や申込方法等でご不明な点がございましたら、市・各主催団体HPまたは☎・☑でご確認ください。

イベント

不登校・ひきこもりのごども・若者の保護者の語り場「ちよいかフェ」 時

毎月第1金曜日、午前10時～正午、**所** 総持寺カフェ「みかん屋」(総持寺駅前町15-21)、**定**各先着10人、**内**体験や思いの共有、相談、**備**自動車での来場不可、**問**ユースプラザEAST [choji] ☎628・69633 (日・月曜日、祝日休み)

サイエンスアワー ①Light・②

Medium・③Full 時①5月5日(祝)、正午～午後0時45分、②25日(土)、午前11時45分～午後0時15分、午後3時30分～4時、③26日(日)、午前11時15分～午後0時15分、**所**きたしんプラナトリウム、**定**②各先着10人、③56人(多数の場合抽選)、**内**①太陽を見よう&火星食、②3Dホログラムで遊ぶ、③ブラック星博士の茨木征服!プラナトリウムの歴史に挑戦、**料**②100円、③400円、4歳～中学生200円、**持**②スマホまたはタブレット、**問**同プラナトリウム ☎631・0296

にほんごオンライン交流会 時5

月8日(水)、午後8時30分から、1時間程度、**所**Zoom配信、**対**外国人または外国にルーツのある人、**内**簡単な日本語を使っている会話・学習、**備**イ

ンターネット環境がない人は要相談、**問**総持寺のち・愛・ゆめセンター ☎626・5660

どれみのついで 時5月8日(水)、午後

1時30分～3時、**所**シニアプラザいばらき、**対**65歳以上の市民、**定**先着30人、**内**懐かしい歌や楽しい歌をみんなで歌う、**申**電話でシニアいきいき活動ポイント事業事務局(同プラザ内) ☎657・8819

認知症本人ミーティング 時①5月9

日(木)・②21日(火)、午後2時～3時、**所**①あいの訪問看護ステーション、②市役所本館3階第2会議室、**対**認知症の人(家族同伴可)、**内**仲間と出会い、体験や希望を語り合う、**申**電話で①あいの訪問看護ステーション ☎626・8102、②(福)慶徳会地域相談支援室 ☎657・7717

不登校・ひきこもりで悩む親の相

談会 時5月10日(金)、午後2時～5時、**所**沢良宜いのち・愛・ゆめセンター分館内、**対**不登校、ひきこもりのごども・若者の保護者、**定**先着3人、**内**ごどもとの向き合い方、相談先や支援情報を得る場、**申**電話でひきこもり・家族支援ネット上田 ☎9257・3903

脳トレプリント 時第2・4金曜日、



午前9時30分～正午、**所**葦原多世代交流センター、**対**60歳以上の市民、**定**各先着25人、**内**お茶とお菓子でリラックスマスしながら脳トレプリントを解く、**備**利用登録要、**問**同センター ☎637・2422

きやばずday講師チャレンジ企画

時5月11日(土)、①午前10時～正午・②午後1時30分～3時30分、**所**市民交流スペース、**定**各先着15人、**内**①市民活動のための資金調達(認定NPO法人の岸 小山真由美さん)、②人の手がまちの魅力を高める(Locaco Project 村上真信さん)、**申**市民生活センターHPから申込みまたは、電話で同センター ☎623・8820

音楽祭への旅路シネマフラッシュ 時

5月11日(土)、午前10時30分から、**所**おきたしんホール、**定**先着200人、**内**映画音楽をクラリネットとピアノで

楽しむ、**料**千円、中学生以下500円、**申**下図読み取りから申込または、電話で、**問**MUSIC SALON ☎090・9892・20053



ランチタイムコンサート 時①5月11

日(土)・②19日(日)・③26日(日)・④30日(木)、正午～午後1時、**所**生涯学習センターエントランスホール、**内**①ギター・ウクレレ(茨木ギターアンサンブル、モモ・ウクレレクラブ)、②ミュージカルソング&ダンスシアター(エイトビルシスターズ)、③ピアノ(ピアノビューティ)、④ヘルマンハーブ(ヘルマンハーブきらめき)、**問**同センター ☎624・8182

ワムワムらぐ 時5月12日(日)、午後

2時から、**所**ローズWAMワムホール、**対**小学生以上、**定**当日先着180人、**内**落語家(露の都さん、桂 三扇さん)、落語サークルによる落語寄席、**料**500円、**問**ローズWAM ☎620・9920

ヤングケアラーピアサロン 時5月13

日(月)、午前10時～正午、**所**沢良宜いのち・愛・ゆめセンター分館内、**対**現在ヤングケアラーと思う人、過去にヤングケアラーだった人、**内**今まで話せなかった家族のケア・経験・気持ちをお互い立場の人と共有、**問**ごども政策課 ☎620・1625

各施設の休館日等は市HP等でご確認ください。

☑問合先、☒メールアドレス、HP ホームページ、☒一時保育あり (原則有料、詳細は事前にお問い合わせを)

プラネタリウム PLANETARIUM

問おにクル ☎ 631・0296



① 5月のプラネタリウム「夜空の宝石箱をもとめて」
時 下表のとおり (5/13・27 休み)、定 各当日先着 56人

とき	11:15 から	13:30 から	15:00 から
土・日・祝		一般	
月・木・金		一般※	一般

※団体投影がない場合のみ一般投影を実施

② トーク & プラネ「プラネタリウム 100 周年」
時 5/26 (日)、16:15 ~ 17:30、定 56人 (多数の場合抽選)、内 講師 大阪市立科学館 嘉数次人さん

③ トーク & プラネ「七々と天の川」
時 6/2 (日)、16:15 ~ 17:30 から、定 56人 (多数の場合抽選)、内 講師 明石天文科学館 井上 毅さん

①~③ 共通事項

所 きたしんプラネタリウム、¥ 400 円、4 歳 ~ 中学生 200 円、団体料金あり、備 申込等詳細は右上図読み取り参照

★天体観望会

時 5/12 (日)、20:00 ~ 21:30、所 おにクル屋上広場、内 春の星座、備 雨天・曇天中止 (当日 14:00 頃に決定)

夜カフェ 時 5月15日(水)、午後7時~9時、所 おにクル市民交流スペース、定 先着15人、内 「さよならチエルシー」思いの出のお菓子、好きなお菓子の語り合い、申市民活動センターHPから申込みまたは、電話で同センター ☎ 623・8820

多文化交流会「ツディバ」 時 ① 5月16日(木)、午前11時~午後4時、② 午後1時~2時、所 おにクル2階多目的室 C2、内 ① 多文化カフェ、② 多言語絵本お話し会、内 沢良宜いのち・愛・ゆめ



前10時~午後5時 (最終日は午後3時30分まで)、所 福祉文化会館302・303、内 一般公募等による写真の展示、「入賞作品展」時 5月23日(水)・28日(火)、午前10時~午後7時 (最終日は午後5時まで)、所 市立ギャラリー、内 市写真展の入賞作品と審査員作品の展示、内 文化振興課 ☎ 620・1810

ふれあいサロン会 時 5月18日(土)、午後1時30分~3時、所 西河原多世代交

ゆるやか女子会 保 時 5月18日(土)、午後1時30分~4時、所 ローズWAM 405、対 人間関係や生きづらさに悩む16歳以上の女性、定 先着5人、内 コラーージュ、備 一時保育は5月10日までに要申込、申下図読み取りから申込みまたは、電話でローズWAM ☎ 620・9920



いばらき×立命館芸術振興プロジェクト 時 ① 5月18日(土)・② 19日(日)・③ 26日(日)、午後2時から、所 ① 福祉文化会館文化ホール、② 立命館大学大阪いばらきキャンパスG棟1階ZOOM Theater、③ 郡コミュニティセンター、定 先着 ① 300人・② 70人・③ 50人、内 ① ¥千円、中学生以下無料、申下図読み取りから申込、内 文化振興財団 ☎ 625・3055



センター ☎ 635・7667

春の盆栽展 時 5月18日(土)・19日(日)、午前9時30分~午後5時 (19日は午後4時まで)、所 大池コミュニティセンター多目的室2、内 日本盆栽協会茨木支部長岡本 ☎ 633・6483

準農家マルシェ 時 5月13日(月)・27日(月)、所 茨木ショッピングタウン1階 (西駅前町4)、内 茨木産の新鮮な野菜の販売 (売り切れ次第終了)、内 農林課 ☎ 620・1622

消費生活パネル展 時 5月14日(火)~19日(日)、午前9時30分~午後5時、所 中央図書館エントランスホール、内 家庭でできる食品ロス対策~実践編~、内

消費生活センター ☎ 624・0799

いばらきにじいろスペース 時 5月15日(水)、午後6時~8時、所 ローズWAM、内 対性的マイノリティ当事者とその家族・支援者等、内 セクシユアリティのこと等を話せるスペース、内 人権・男女共生課 ☎ 620・1640

市写真展 時 5月15日(水)~19日(日)、午

イベントや行事等は変更・中止等の可能性があります。開催の有無や申込方法等でご不明な点がございましたら、市・各主催団体 HP または☎・申でご確認ください。

流センター、**対**60歳以上の市民、**定**先着15人、**内**トイレットペーパーの芯で壁飾り、**申**電話または直接、同センター
☎623・9343



立命館DAY×きやばずday **時**5月19日(日)、午前10時～午後3時、**所**立命館大学いばらきフューチャーチャープラザ
2・3階、**内**市民活動団体の展示紹介・ワークショップ・講演会等、**申**市民活動センターHPから申込または、電話で同センター☎623・8820

邦楽演奏会 **時**5月19日(日)、午後0時30分～4時30分、**所**福祉文化会館文化ホール、**内**出演 茨木三曲協会、茨木わらべうたの会、**関**檜山☎647・3553

WE ARE FRIENDS!～英語で遊ぼう～
時5月19日(日)、午後2時～4時、**所**クリエイティブセンター203、**対**市内小学3年

生く中学生、**定**先着25人、**内**ストーリーテリング(久徳ウエンディさん)、**料**¥300円、**申**5月1日から、左図読み取りから申込または、電話で市国際親善都市協会事務局(文化振興課)☎620・1810



WAMジェンダーシアター **保**時5月20日(月)、午前10時～正午、**所**オーズWAMワムホール、**定**先着180人、**内**最高の人生のはじめ方、字幕付き、**備**一時保育は5月12日までに要申込、**申**5月2日、午前9時から、下図読み取りから申込または、電話、直接、オーズWAM☎620・9920



認知症サポーター座談会 **時**5月22日(水)、午後2時～3時、**所**市役所本館1階第1会議室、**対**認知症の人や家族と一緒に活動したい市民、**定**先着10人、**内**認知症の人への活動支援等の意見交換、**申**電話で(福)慶徳会地域相談支援室☎657・7717

まちなにぎわいづくり連絡会議 **時**5月23日(木)、午後7時～8時30分、**所**おにクル多目的室C1・C2、**定**先着15人、**内**茨木の中心市街地を活性化させるためのアイデアを出し合い、実現にむけた情報交換を行う、**申**5月16日まで

おにクル ホール公演情報

備4・5月はグランドオープンシリーズ公演を実施、チケットがなくなり次第終了、**申**右図読み取りから申込または、電話でおにクルチケットセンター☎0570・02・9696



公演名	公演日	会場	内容	料金等
宮川彬良&アンサンブル・ベガ 「なつやすみファミリーコンサート」	7/21(日) 14:00 から	ゴウダ ホール	こどもから大人まで 楽しめるコンサート	2,500円 3歳～中学生 1,000円
あべこべのお話 「3びきの子ぶた!？」	8/3(土) 11:30 から 14:30 から	きたしん ホール	語りとピアノの即興演奏で 届ける朗読劇コンサート	1,000円 4歳～中学生 500円
徳永兄弟 NEO FLAMENCO フラメンコギター&ダンス・パルマ	8/10(土) 14:00 から		フラメンコギターとダンス& パルマ(手拍子)のコンサート	4,000円 25歳以下 2,500円

文化振興財団の催し

公演名	公演日	会場	料金等	発売日
第19回茨木ハチマル落語会 「そば宮治扇橋三人会」	7/2(火) 15:00 から	クリエイティブ センター	1,500円 未就学児不可	5/2

【チケット販売所】 クリエイトセンター・福祉文化会館チケットカウンター (10:00～17:00)、◆同財団HPからチケットの予約・購入ができます。(注)公演によっては取扱いのない場合があります。**関**同財団☎625・3055

各施設の休館日等は市HP等でご確認ください。

関問合先、**✉**メールアドレス、HP ホームページ、**保**一時保育あり(原則有料、詳細は事前にお問い合わせを)

ギャラリーへ行こう。

福祉文化会館ギャラリー〈展示は 9:00～19:00、最終日は 13:30 まで〉

▶ 5/13 まで＝五人展（写真）、▶ 14～27＝パステルな時間（パステル画）

クリエイターセンターギャラリー〈展示は 9:00～19:00、最終日は 13:30 まで〉

▶ 5/7 まで＝市シルバー人材センター書道同好会作品展、▶ 8～14＝遊友会油絵展、▶ 15～21＝内山博子写真展、▶ 22～28＝フォトサロン「ねこやなぎ」会員展（写真）、▶ 29～6/11＝水彩画を楽しむ会作品展

市立ギャラリー〈阪急ロサヴィア 2 階、展示は 10:00～19:00、最終日は 17:00 まで〉

▶ 5/2～7＝西陣美術織伊藤若冲展（織物）、▶ 16～21＝二人展（洋画）、▶ 23～28＝市写真展入賞作品展

川端康成文学館ギャラリー〈展示は 9:00～17:00、31 日は 12:00 まで、火曜日休み〉

▶ 5/1～15＝川端康成関連展示、17～31＝塩崎 聡「砂の景」

に、電話またはファックス、メールで、茨木商工会議所 ☎ 622・6631、(FAX) 622・6932、✉ izuta@baraki-cci.or.jp

自分ひとりで本を楽しむ日 **保時**

5月25日(土)、午前9時～正午、**所**ローズWAM405、**対**市内在住・在勤・在学の1歳～未就学児の保護者、**定**先着8人(初参加者優先)、**内**こどもを預けて本を読む、**持**ローズWAMの図書利用カード(当日作成可)、**申**5月3日、午前9時から17日、

午後5時までに、下図読み取りから申込みまたは、電話でローズWAM ☎ 620・9920



おたがいさまフェア **時**5月25日(土)、午前11時～午後2時、**所**総持寺公園(雨天時は総持寺いのち・愛・ゆめセンター)、**内**口用品等の不用品の交換会、**備**自動車での来場不可、**問**同センター ☎ 626・5660

総持寺本通商店街フリーマーケット **時**毎月第4土曜日(雨天中止、8月を除く、12月のみ第2土曜日)、午前11時～午後4時30分、**所**同商店街、**内**古着、陶器、手作り雑貨、乾物、農作物等のフリーマーケット、**申**電話で同商店街振興組合 ☎ 080・37047438

D51見学会 **時**5月25日(土)、午前10時

から・午後1時から、雨天中止、**所**玉櫛コミュニティセンター、**内**蒸気機関車の機能の説明等、**問**玉櫛公民館 ☎ 633・0004



～みんなの前でピアノを弾いてみよう

「ピアノ弾き合い練習会」 **時**5月25日(土)、午後1時30分～3時30分、**所**

豊川のち・愛・ゆめセンター、**定**先着10人、**内**舞台上がってヤマハのブランドピアノを演奏(ピアノ講師藤井知子さん)、**¥**500円、**申**5月1日、午前10時から10日、午後5時までに、左下図読み取りから申込みまたは、電話、ファックス、メール、直接、同センター ☎ 643・2069、(FAX) 641・4804、✉ toyokawa_ai@city.ibaraki.jp



HSP(とても敏感な人)のこころつながるじぶん研究会 **時**5月25日(土)、

午後1時30分～3時30分、**所**沢良宜いのち・愛・ゆめセンター内、**内**自分の悩みや不安を共有する研究会、**申**電話またはメールで、ユースプラザ「ペンポスタ」ぱーちスペース ☎ 655・3761、✉ h-perch@hopezaq.jp

たそがれコンサート **時**5月25日(土)、午後5時30分から、**所**ローズWAMエントランス、**内**ハンドベル(ハンドベルアンサンブル星の乗)、**問**ローズWAM ☎ 620・9920

笑顔がいっぱい! **時**5月26日(日)、午前10時～11時30分、**所**福井多世代交流センター、**対**市内在住の中学生以下と保護者、60歳以上の市民、**内**フカプカふわりさんによる絵本の読み聞かせ&うたってあそぼう、**問**同センター ☎ 643・1300

いばらきみなみ地域ふれあいまちづくりフェスタ **時**5月26日(日)、午前11時

～午後2時、**所**沢良宜浜公園(雨天時は沢良宜いのち・愛・ゆめセンター)、**内**ステージショー、ステージ発表、模擬店等、**問**同センター ☎ 635・7667

市新人演奏会 **時**5月26日(日)、午後2時から、**所**クリエイターセンター、**内**市ゆかりの音楽家によるピアノ・マリリンバ・ドラム演奏、ヴォーカル・ソプラノ独唱、**問**文化振興財団 ☎ 625・

定員・申込などの記載がない場合は事前申込不要または当日直接会場へ。費用の記載がない場合は参加無料。

記号の見方：**時**とき、**所**ところ、**対**対象、**定**定員、**内**内容、**¥**費用・報酬など、**持**持ち物、**備**備考、**申**申込、

イベントや行事等は変更・中止等の可能性があります。開催の有無や申込方法等でご不明な点がございましたら、市・各主催団体HPまたは☎・☎でご確認ください。

3055

ワフワフ EXPO with 食育推進全国大会

☎ 時 6月1日(土)、午前10時〜午後5時、2日(日)、午前10時〜午後4時、所 A T Cホール(大阪市住之江区南港北二丁目1-10)、内食育活動表彰、食育に関するステージイベント・ブース展示、大阪産農林水産物や大阪ゆかりの料理等の飲食・販売等、備詳細は同大会HP参照、☎健康づくり課 ☎625・6685

障がい者当事者交流会

☎ 時 6月1日(土)、午後2時〜4時、所障害福祉センター大会議室、☎市内在住・在勤・在学者、☎定先着45人、内障害のある人とないでレクリエーション、☎備手話通訳等が必要な人は申込時連絡要、マスク着用、検温あり、☎電話またはファックス、メールで、ほくせつ ☎638・1466、☎638・1633、☎ hokusetu24.toujisy@gmail.com

笑いを力にー吉本お笑いチャリティーライブ

☎ 時 6月2日(日)、①午後1時から・②2時から、所おにクル①大屋根広場・②ゴウダホール、内①ふれあいバザー、②市特別観光大使のヤナギブソンさん等の吉本芸人によるお笑いライブ、☎¥千円、☎

☎ 5月10日から、左上図読み取りから申込、☎茨木オーケイライオンズクラブ ☎626・1431

いばらき観光ウォーク「はじめまして茨木市」

☎ 時 6月15日(土)、午前8時30分〜午後3時、JR総持寺駅集合、☎定先着40人、内総持寺、太田茶臼山古墳、おにクル、約7.5km、☎¥500円、☎備コースの詳細は市観光協会HP参照、☎5月1日〜31日(消印有効)に、ハガキまたはメール(参加者の住所・氏名・電話番号を記入)で、〒567-0013 太田東芝町1-1、同協会いばらき観光ウォーク「はじめまして茨木市」コース係 ☎645・2020、☎ w-into@ibaraki-kankou.or.jp

姉妹都市小豆島町交流キャンプ

☎ 時 ①7月20日(土)〜22日(月)(2泊3日)、②8月6日(火)〜7日(水)(1泊2日)、所 ①香川県小豆郡小豆島町(小豆島オリブユースホテルに宿泊)、②青少年野外活動センター、☎市内在住の小学6年生で①②ともに参加できる人、☎定男女各16人(多数の場合抽選)、内①小豆島町の小学生との交流、海水浴、島内名勝訪問等、②小豆島町の小学生を歓迎、野外炊事等、☎1万9千円、☎備 6月16日、午後2時〜3時に、上中条青少年センターで事前説明会、☎5月7日〜12日に、☎

講座・講習

左上図読み取りから申込または、電話で社会教育振興課 ☎622・5180

健康体操

☎ 時 第1〜4木曜日、午前10時30分〜11時30分、所葦原多世代交流センター、☎対60歳以上の市民、☎定先着25人、☎¥500円、☎備利用登録要、☎同センター ☎637・2422

学習サポート教室

☎ 時 毎週金曜日、午後6時〜8時、所西河原多世代交流センター、☎市内在住の中学生、☎定先着10人、内主に英語・数学(家庭教師 ぽぷら)、☎¥1回250円、☎備利用登録要、☎電話または直接、同センター ☎623・9343



ごっくんトレーニング

☎ 時 5月8日(水)・18日(土)・22日(水)、6月1日(土)・15日(土)、午前10時30分〜11時30分、全5

回、☎所葦原多世代交流センター、☎市内在住・在勤・在学者、内誤嚥性肺炎予防教室、☎¥2千円(1回のみ参加500円)、☎備利用登録要、☎電話または直接、同センター ☎637・2422

ちよいとストレッチ教室

☎ 時 5月11日(土)、午後1時15分から、所総持寺いのち・愛・ゆめセンター別館内、☎対中学生〜89歳、☎定先着10人、内バレエの要素を取り入れたストレッチ体操、☎備自動車での来場不可、☎5月10日までに、電話または直接、ユースプラザ「Choi」 ☎628・6993

初心者のための漢詩創作

☎ 保 時 5月12日(日)・19日(日)・26日(日)、6月2日(日)、午後1時〜3時、全4回、所生涯学習センター、☎対中学生を除く15歳以上の市民、☎定先着10人、内漢詩の歴史・形式・規則・創作(全日本漢詩連盟会員 三浦昭爾さん)、☎備一時保育は5月4日までに要申込、☎5月2日、午前9時から、下図読み取りから申込または、電話、直接、同センター ☎624・8182

立命館大学連携講座「親鸞の言葉に学ぶ」

☎ 保 時 ①5月13日(月)、午後6時30分〜8時、所生涯学習センター304、☎対市民、☎定先着30人、内不安と孤独を考える(立命館大学教授 木本 伸



各施設の休館日等は市HP等でご確認ください。

☎問合先、☎メールアドレス、HP ホームページ、☎保一時保育あり(原則有料、詳細は事前にお問い合わせを)

楽しく学ぶ初心者のパソコン教室

とき (5月)		内容
13 (月) 16 (木)	9:30 ~ 11:30	ワード (基礎)
	13:30 ~ 15:30	エクセル (基礎)
14 (火)	9:30 ~ 11:30	インターネット
	13:30 ~ 15:30	メール (Eメール)
20 (月) 22 (水) 24 (金)	9:30 ~ 11:30	ワード (応用)
	13:30 ~ 15:30	エクセル (応用)
28 (火)	9:30 ~ 11:30	タブレット基礎(iPad)
	13:30 ~ 15:30	タブレット応用(iPad)

楽しく学ぶ初心者のパソコン教室 時
 ・内左表のとおり、所市シルバー人材センター、**¥各1500円**、回数券あり(5回分6千円)、**備Windows11**を使用、**申各5日前までに**、ハガキまたはファックス(住所・氏名・年

健康連続ミニ講話 時5月13日(月)、午前9時20分から、**所沢良宜のち・愛・ゆめセンター**、**内意外と知らない! 高血圧**(南保健福祉センター職員)、**間沢良宜のち・愛・ゆめセンター** ☎635・7667

さん)、**¥300円**、**備一時保育は5月5日まで**に要申込、**申5月1日**、午前9時から、**下図読み取り**から申込または、**電話**、**直接**、**同センター** ☎624・8182



認知症家族教室 時①5月16日(木)・②25日(土)、午後2時~3時30分、**所①市役所本館1階第1会議室**、②**藍野病**

皆で楽しく踊る会!! 時5月15日(水)、6月19日(水)、7月17日(水)、午前10時30分~正午、**所シニアプラザ**いばらき、**対60歳以上の市民**、**定各先着20人**、**内盆踊りや創作踊り**(日本民謡研究会大阪支部師範 村尾悦子さん)、**申電話**で茨木シニアカレッジ事務局(同プラザ内) ☎657・8814 (火~金曜日、午前10時~午後4時)

シニア・スマホ使いこなし教室「スマホ操作入門」 時5月14日(火)・21日(火)・30日(木)、午前10時~11時30分、**全3回**、**所おにクル会議室3**、**対50歳以上の市民**、**定15人**(多数の場合抽選)、**内入力・検索・マップ・Wi-Fiの接続**等スマホの基本操作、**¥2千円**、**申5月6日(必着)**までに、**左図読み取り**から申込または、**ハガキ**(氏名・住所・電話番号・AndroidかiPhoneか不明を記入)で、**〒567-0841** 桑田町24-21、茨木シニア(CTA)シニアプラザ内 ☎090・16760491



古文書教室講座 時①5月16日(木)、6月13日(木)、7月4日(木)、②5月23日(木)、6月20日(木)、7月18日(木)、各全3回、午後6時~7時30分、**所文化財資料館研修室**、**対18歳以上の市内在住・在勤・在学で①初心者・②解読経験者**、**定各先着40人**、**内茨木市域に伝わる古文書**から市史を読み解く、**備市HPに体験動画を掲載**、**申5月8日**から、市HPから申込または、**電話**で同館 ☎634・3433

院、**対認知症の人の家族**、**定各先着15人**、**内認知症に関する講義・交流会**、**申①電話**で(福)慶徳会地域相談支援室 ☎657・7717、②5月1日~15日まで、**電話**で同病院地域医療連携室 ☎621・1321

明治安田生命「楽しく学ぶ!認知症予防講座」 時5月17日(金)、午後1時30分~3時、**所福井多世代交流センター**、



健康リハビリ体操 時5月18日(土)、午前10時~11時30分、**所福井多世代交流センター**、**対60歳以上の市民**、**内作業療法士によるリハビリ用具を使った運動**、**備利用登録要**、**間同センター** ☎643・1300

土曜科学教室 時5月18日(土)、午前10時~11時30分、**所クリエイトセンター**科学実験室、**対市内在住の小学3~6年生**、**定30人**(多数の場合抽選)、**内熱の伝わり方**、**申5月1日**、午前9時から7日、午後5時15分までに、**下図読み取り**から申込または、**電話**で教育センター ☎626・4400

備利用登録要、**間同センター** ☎643・1300

学習サポート 時5月18日(土)、午後1時~3時、**所福井多世代交流センター**、**内市内在住・在学の中学・高校生**、

里山センター自然工作教室 時5月18日(土)、午前10時~午後3時、**所同センター**、**定先着30人**、**内里山の自然素材を使った工作**、**¥300円**、**申下図読み取り**から申込、**間同センター** ☎646・7531



定員・申込などの記載がない場合は事前申込不要または当日直接会場へ。費用の記載がない場合は参加無料。

記号の見方: 時とき、所ところ、対対象、定定員、内内容、¥費用・報酬など、持持ち物、備備考、申申込、

イベントや行事等は変更・中止等の可能性があります。開催の有無や申込方法等でご不明な点がございましたら、市・各主催団体HPまたは☎・☎でご確認ください。

宿題や苦手科目を学習支援アドバイザーがサポート、**備**利用登録要、**問**同センター☎643・1300

臨床美術 時5月18日(土)、午後1時30分〜3時、**所**南茨木多世代交流センター、**対**60歳以上の市民、**定**先着12人、**内**脳の活性化を促す作品作り(臨床美術士 中井美恵子さん)、**¥**千円、**備**利用登録要、**申**費用を直接、同センター☎632・0101

応急手当講習会 時**普通救命講習Ⅰ**：Ⅱ 毎月第3土曜日、「入門コースと普通救命講習Ⅲ」4・7・10・来年1月の第3日曜日、「上級救命講習」5・8・11・来年2月の第3日曜日、**対**市内在住・在勤・在学者、**内**胸骨圧迫、AED、心肺蘇生法、異物除去法、止血法等、**備**90分から8時間のレベルに合わせたコースやパソコン、スマホで受けられるWeb講習あり、**申**市HPか



ら申込または、電話、ファックス、メールで、救急救助課☎622・6959、☎621・0119、☎040000091@osaka-qc-net.jp

親子で工作教室 時5月19日(日)、午前10時〜正午、**所**葦原多世代交流センター、**対**市内小学生以下と保護者、**定**先着10組、**内**かんたん押絵キットづくり、**備**利用登録要、**申**電話または直接、同センター☎637・2422

追大法学部連携講座「消費者被害の予防と救済」 保 時5月20日(月)、午後2時〜3時30分、**所**生涯学習センター305、**対**市民、**定**先着40人、**内**教育と法の視点から解説(追手門学院大学教授 池内博一さん)、**備**一時保育は5月12日までに要申込、**申**5月1日、午前9時から、下図読み取りから申込または、電話、直接、同センター☎624・8182

あいぞめ講座 時5月21日(火)、午後1時〜4時30分、雨天時24日(金)、**所**豊川のち・愛・ゆめセンター分館、**対**市民、**定**先着10人、**¥**2千円、**申**5月1日、午前10時から16日、午後5時までに、下図読み取りから申込または、電話、ファックス、メール、直接、同センター



☎643・2069、☎641・4804、☎toyokawa_ai@city.ibaraki.jp

茨木佐保から上場企業が誕生！(株)ユニバーサル園芸社の誕生秘話 時5月21日(火)、午後2時30分〜4時、**所**立命館いばらきフューチャープラザB棟カンファレンスホール、**対**会社経営者、事業主(代表者)、管理職等、**定**先着50人、**内**講師 (株)ユニバーサル園芸社代表取締役会長 森坂拓実さん、**申**5月14日までに、茨木商工会議所HP(1申込3人まで)から申込、**問**同会議所☎622・6631

花王グループカスタマーMK(株)連携講座「紫外線対策講座」 保 時5月22日(水)、午前10時〜11時30分、**所**生涯学習センター302、**対**市民、**定**先着40人、**内**紫外線に関する正しい知識、**備**一時保育は5月13日までに要申込、**申**5月1日、午前9時から、下図読み取りから申込または、電話、直接、同センター☎624・8182



聴覚障害者のためのよくわかる時事講座 時5月22日(水)〜12月13日(金)、①午前10時〜正午 ②午後7時〜9時、各全4回、**所**障害福祉センター、**対**聴覚障害者・中途失聴者、**定**各先着①80人・②40人、**申**5月2日〜11日に、右下図

読み取りから申込または、ファックス・メール(講座名・希望の時間帯・住所・氏名・電話番号またはファックス番号・メールアドレスを記入)、直接、同センター☎620・9818、☎620・9812、☎healthful@sfj-osaka.net



健康講話 時5月24日(金)、午後1時30分から、**所**南茨木多世代交流センター、**対**60歳以上の市民、**内**症状のないサイレントキラー(アレア薬局薬剤師 藤原篤子さん)、**備**利用登録要、**申**電話または直接、同センター☎632・0101

健康セミナー「健康の秘訣は健やかな腸から」 時5月24日(金)、午後1時30分〜3時、**所**ナガヤもん(上穂積二丁目8-25)、**対**小学生以上、**定**先着20人程度、**内**講師 ヤクルト社員、**申**電話またはメールで、いばらき古民家再生・保存活用会☎090・2011・8591、☎ichibei1958@gmail.com

身近な環境と向き合う講座「知って得する微生物の力」 保 時5月25日(土)、午後2時〜3時30分、**所**ローズWAM404・405、**対**市内在住・在勤・在学者、**定**先着20人、**内**講師 市環境教育ボランティア 森下新太さん、**備**一時

各施設の休館日等は市HP等でご確認ください。

☎問合先、☎メールアドレス、HP ホームページ、☎一時保育あり(原則有料、詳細は事前にお問い合わせを)

保育は5月14日までに要申込、5いばらき環境ポイント付与、**申**5月23日までに、電話またはメール（講座名・氏名・ふりがな・住所・電話番号を記入）で、環境政策課 ☎620・1644、
 ✉e.seisaku@city.ibaraki.jp

おとう飯始めよう! **保** 時5月25日(土)、午前10時～午後0時30分、**所**ローズWAM料理工房、**対**市内在住の男性の保護者と小学生（2人まで）、**定**先着8組（初参加者優先）、**内**和菓子（茨木旬菓庵蔦屋 田中俊之さん）、**¥**1500円（子ども2人は2千円）、**備**一時保育は5月17日までに要申込、**申**5月5日、午前9時から、下図読み取りから申込、**関**ローズWAM ☎620・9920

旧街道のお話 時5月26日(日)、6月2日(日)、午前10時～11時30分、**所**南茨木多世代交流センター、**対**60歳以上の市民、**定**各先着40人、**内**赤間関街道（三好惇二さん）、**備**利用登録要、**申**5月8日から、電話または直接、同センター ☎632・0101



職にブランクがある求職者等、**内**企業への再就職をめぐるための就労相談、はじめての起業相談、就労時のことへの預かりに関する相談、福祉の仕事相談、職場の悩み相談、職業適性診断、ハローワーク茨木マザーズコーナーおすすめ求人、**関**商工労政課 ☎620・1620

子育て世代のための働くときに知っておきたい「お金の話」 **保** 時5月28日(火)、午後1時～2時30分、**所**市役所南館10階大会議室、**対**求職活動中の人等、**定**先着20人、**内**年収の壁や税金、価値観にあった働き方等、**備**一時保育は5月17日までに要申込、**申**市HPから申込または、電話で商工労政課 ☎620・1620

就職? 起業? そろそろ働きたいと思っ
ている人のお仕事フェア 時5月28日(火)、正午～午後3時、午前11時50分～午後2時30分に受付、**所**市役所南館10階大会議室、**対**子育てや介護により就

認知症サポーター養成講座 時5月29日(水)、午前10時30分～正午、**所**葦原多世代交流センター、**対**市内在住・在勤・



茨木の
お店に行こう♪
 Vol.39
 商工労政課 ☎620・1620

市の補助制度利用店を紹介

To You Cafe
 別院町 3-33
 ☎090・4295・8177
 11:00～19:00
 不定休、駐車場なし

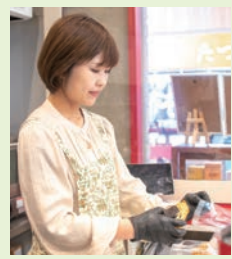


紅茶とアイスクリームの専門店

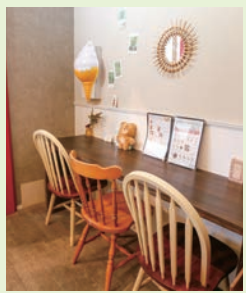
2022年10月に、阪急本通商店街の一角にオープンしたカフェです。店主の吉崎さんは、大学時代、イギリス留学した際に紅茶に魅了され、幼い頃から大好きなアイスクリームと紅茶の専門店を開業しました。店名の「To You Cafe」は「あなたのためのご褒美」という意味を込めて名付けたそうで、誰もがほっと一息つける場所にしたいの思いから開業しました。

スリランカ産の新鮮で高品質な茶葉を使用した紅茶は、アイスでもホットでもくせがなく、誰もが飲みやすくなっています。また、アイスクリームはそのまま牛乳を味わっているかのようにコクが深く、砂糖を控えた牛乳本来の甘味を感じることができます。昨年10月からはクレープも販売。自慢のソフトクリームや紅茶アイスを包んだクレープは、たちまち人気メニューになったのだとか。夏には期間限定でかき氷を販売するなどメニューもバラエティ豊かです。

吉崎さんは「これからだんだんと気温が高くなり、アイ스티ーやアイスクリームがとても美味しく感じられる季節です。ぜひお気軽にお越しください」と笑顔で話しました。



店主 吉崎菜月さん




イベントや行事等は変更・中止等の可能性があります。開催の有無や申込方法等でご不明な点がございましたら、市・各主催団体HPまたは☎・申でご確認ください。

在学者、**定**先着20人、**内**認知症を理解し、認知症の人や家族を見守る応援者になるための講習、**申**電話で同センター☎637・2422

ヤクルト教養講座「ロコモと骨粗鬆症と寝たきり予防」 時5月31日(金)、午後1時30分～3時、**所**沢池多世代交流センター研修室、**対**60歳以上の市民、**定**先着18人、**内**骨の健康度チェック、**備**自動車での来場不可、利用登録要、**申**電話で同センター☎624・1177

インターネット上の部落差別問題 時5月31日(金)、午後2時30分～4時、**所**ローズWAMホール、**定**先着100人、**内**「全国部落調査」復刻出版事件裁判(弁護士 中井雅人さん)、**申**電話またはメールで、人権センター☎622・6613、✉jinu@baraki-jinken.org

風の水族館であそぼう 時6月1日(土)、午前10時から・午後1時30分から、各2時間、**所**おにクル多目的室C1・C2、**対**3歳以上の未就学児と保護者、**定**各12組(多数の場合抽選)、**内**風の色やかたちをイメージし、大きなビニールにマジックで描く(京都芸術大学 梅田美代子さん)、**¥**500円、**申**5月15日までに、下図読み取りから申込、**問**文化振



興課☎620・1810

動けるすっきりボディ作り **保**時

6月2日(日)、午前10時～11時30分、**所**生涯学習センター、**対**中学生を除く15歳以上の市民、**定**先着14人、**内**足裏・骨盤・体幹・呼吸をうまく使って若々しい身体づくり(トータルボディスペシャリスト 三宅ゆみさん)、**備**一時保育は5月25日までに要申込、**申**5月8日、午前9時から、下図読み取りから申込または、電話、直接、同センター☎624・8182



市消費者協会×消費生活センター特

殊詐欺被害防止講演会 時6月4日(火)、午後1時30分～3時、**所**クリエイティブセンター101、**定**先着30人、**内**特殊詐欺被害防止の防げるポイント(大阪弁護士会弁護士 日高清司さん)、**申**5月13日から、電話で同協会☎624・5274(午後1時～4時)

タブレットで学ぶ①スマホ入門・②ア

プリとライン入門 時6月7日(金)・14日(金)・21日(金)・28日(金)、①午後1時～2時30分・②3時～4時30分、各全4回、**所**生涯学習センター、**対**50歳以上の市民、**定**各先着20人、**内**①インターネットで調べもの、カメラ・マップの使い方、②文字入力、アプリ・ラインの使い方、**備**タブレット貸与あり、①



②同時申込不可、**申**5月8日、午前9時から、下図読み取りから申込または、電話、直接、同センター☎624・8182



緑の勉強会「花壇の管理(土づくり)

保時6月7日(金)、午後1時30分～3時、**所**おにクルエントランス広場、**対**市内在住・在勤・在学者、**定**先着18人、**内**花壇の管理方法の基礎、**¥**100円、**備**一時保育は5月14日までに要申込、いばらき環境ポイント付与、**申**5月7日～14日に、ファックスまたはメール(氏名・住所・電話番号・「土づくり」を記入)で、公園緑地課☎620・1654、**問**625・3181、✉koen@city.ibaraki.g.jp

花と癒しのセラピーフラワー **保**

時6月8日(土)、午前10時～正午、**所**生涯学習センター、**対**中学生を除く15

歳以上の市民、**定**先着12人、**内**花の持つ力を借りた芸術療法によるフラワーアレンジメント(日本フラワーデザイナー協会 浜本尚美さん)、**¥**1800円、**備**一時保育は6月1日までに要申込、**申**5月8日、午前9時から、下図読み取りから申込または、電話、直接、同センター☎624・8182



健康長寿フェスタ 時6月21日(金)、午後1時～3時、**所**南茨木多世代交流センター、**対**60歳以上の市民、**定**先着30人、**内**脳トレ、体組成計計測、体操、ベジテック(明治安田生命健康開発財団、府済生会茨木訪問看護ステーション)、**備**利用登録要、**申**5月15日から、電話または直接、同センター☎632・0101

ダンボールコンポスト講習会 時6月

各施設の休館日等は市HP等でご確認ください。

問問合先、**✉**メールアドレス、HP ホームページ、**保**一時保育あり(原則有料、詳細は事前にお問い合わせを)

27日(休)、午後1時30分～3時30分、**所**おにクル会議室1、**対**市民、**定**先着30人、**内**生ごみを堆肥に変えるダンボールコンポストの作り方等、**備**特製いばらき童子のコンポスト等を配付、5日、午前9時から、電話で資源循環課 ☎620・1814



支援の必要ないばらきマルチリポートメントを防ぐには **保** 時6月28日(金)、午前10時～正午、**所**ローズWAMワムホール、**対**市内在住・在勤・在学者、**定**先着170人、**内**講師 追手門学院大学准教授 益田啓裕さん、**備**一時保育は6月18日までに要申込、**申**5月1日、午前9時から6月25日までに、電話であげほの学園 ☎620・0105

ひとり親家庭講習「介護職員初任者研修」 時6月29日～11月30日の土曜日、全17回、**所**未来ケアカレッジ布施

校(開講・閉講式は府立母子・父子福祉センター)、**対**ひとり親家庭の父母、寡婦、**定**20人(多数の場合抽選)、**¥**1万円、**申**5月29日(必着)までに、左下図読み取りから申込または、往復ハガキ(講座名・住所・氏名・ふりがな・年齢・職業・電話番号・受講動機・過去に同センターで受講した講座・WIFI環境の有無、一時保育希望者はこどもの氏名・年齢を記入)で、〒537-0025 大阪市東成区中道一丁目3-59、同センター ☎06・6748・0263



募 集

ローズWAMまつり実行委員 **対**16歳以上の市内在住・在勤・在学者、**定**5人程度、**内**来年2月開催予定のローズWAMまつりで、ワークショップや講演会等の企画・準備・運営、**備**選考あり、**申**5月1日、午前9時から10日、午後5時までに、下図読み取りから申込、**問**ローズWAM ☎620・9920



WAMチャレンジ企画 **対**男女共同参画の視点で社会や地域の問題解決に取り組む市民団体・個人の企画、**内**男女共同参画社会づくりに寄与する講座・

ワークショップ等、**¥**講師謝礼金1団体2万円以内(交通費等を含む)、**備**選考あり、**申**5月8日、午前9時から31日、午後5時までに、左図読み取りから申込または、申請書・企画計画書・講師選定書(ローズWAMで配付、市HPからダウンロード可)を、メール・直接、ローズWAM ☎620・9920、**✉** rosewam@city.ibaraki.jp



非核平和展若者ボランティアスタッフ **対**16歳以上の市内在住・在勤・在学者、**内**8月開催予定の同展で、市内関係団体の企画・運営等に従事、**申**電話またはメールで、人権センター ☎622・6913、**✉** jim@ibaraki-jinken.org



昨年の非核平和展

いばらき観光大使・いばらき応援団長 **対**高校生を除く18歳以上の市民で、選

考会(7月6日)・茨木フェスティバル(7月27日・28日)いずれも出場でき、茨木フェスティバル後、観光イベントや行事にボランティアとして参加できる人、**備**賞品等あり、応募者多数の場合書類選考、**申**6月20日(必着)までに、応募用紙(市観光協会HPからダウンロード可)、カラー写真1枚(1版)、身分証明書のコピーを郵送または直接、〒567-0013 太田東芝町1-1、同協会いばらき観光大使・いばらき応援団長係 ☎645・2020、**✉** info@ibaraki-kankou.or.jp

合同就職面接会への参加企業 時7月17日(休)、午後1時～4時、**所**市役所南館10階大会議室、**内**市就労支援フェアで求職者との採用面接、**備**詳細は市HPまたはお問い合わせください。**申**6月4日までに、ファックスで茨木商工会議所 ☎622・6631、**✉** 622・6632

シニアボランティア会員 **対**スマホやタブレットが使用できる55歳以上の市民、**定**10人程度、**内**スマホ・タブレット講座のアシスタントや講師、**¥**年2千円、**備**サポートの日程選択可、サポート時は交通費支給、研修制度あり、面接あり、**申**5月1日～19日に、茨木シニアCTAHPから申込または、ハガキ(氏名、年齢、住所、電話番号、スマホ・タブレット等使用機器を記入)で、〒567-0841 桑田町

イベントや行事等は変更・中止等の可能性があります。開催の有無や申込方法等でご不明な点がございましたら、市・各主催団体 HP または☎・☎でご確認ください。

24-21、NPO法人茨木シニアICTA
(シニアプラザいばらき内) ☎090・
16760491

里山保全活動参加者 **〔上音羽、銭原〕**

時主に第1・3日曜日、午前10時〜午後3時、午前9時にJR茨木駅東口集合、雨天中止、**所**上音羽、銭原、長谷地区内の山林、**内**松林育林、竹林・雑木林整備等、**料**1日400円、**申**電話で茨木ふるさとの森林づくり隊長畑☎090・65285365、**〔車作〕時**主に第1・3・4土曜日、午前10時〜午後3時、午前9時にJR茨木駅西口集合、雨天中止、**所**車作地区等の里山、**内**里山林間伐・果樹園・キツネノカミソリ保護地整備、**料**1日200円、**申**電話で車作里山倶楽部熊屋☎070・22919202、**〔彩都、鉢伏山〕時**主に第2・4土曜日、午前8時30分〜午後0時30分、現地集合、雨天中止、**所**大字粟生岩阪の里山林、**内**松林育林、雑木林・登山道整備等、**申**電話で鉢伏山森づくりの会眞並☎090・18988379

スポーツ

市民体育館イベントレッスン **時**①5月20日(月)、午後1時15分〜2時15分、

②28日(火)、午前10時〜11時、**対**中学生を除く15歳以上、**定**先着①20人・②15人、**内**①整うからだ体操教室、②腸



活運動教室、**料**各600円、**申**5月2日、午前9時から、電話で同体育館☎626・3821

五十鈴市民プール子ども水泳体験教室

時5月8日(水)〜6月3日(月)、**対**3歳〜中学生、**定**先着各コース若干名、**料**1回1500円、**備**詳細は同プールHP参照、**申**5月1日から、直接、2日から、電話で同プール☎635・7700

西河原市民プール体験教室 **時**5月6日(休)〜31日(金)、**対**①3〜6歳・②小・中学生、**定**先着各クラス若干名、**料**2日間コース3600円、3日間コース4500円、4日間コース5500円、**備**詳細は同プールHP参照、**申**5月1日、午前10時から、電話で同プール☎621・9715

ゴルフスクール **時**①5月28日〜6月25日の火曜日、午前10時30分〜正午、全5回、②5月28日〜6月18日の火曜

全5回、②5月28日〜6月18日の火曜

**各市民体育館
個人開放**

時・所・内右表のとおり (○=利用可)、**料**【高校生以上】午前=150円、午後A・B=各100円、夜間=300円、【中学生以下・65歳以上・障害者】午前=70円、午後A・B=各50円、夜間=150円、**備**市外の方は全て利用料金2倍、中学生以下のみでの夜間利用不可、大会等で使用不可の場合あり、**問**市民体育館☎626・3821、福井市民体育館☎641・4961、東市民体育館☎633・5701、南市民体育館☎630・0111



施設名	室名	種目	曜日 (祝日を除く)	午前	午後 A	午後 B	夜間
市民体育館	第5体育室	トランポリン ほか※	水を除く毎日	○	○	○	○
福井市民体育館	体育室	バドミントン	第4金	○	○		
	多目的室	卓球	水	○	○	○	○
東市民体育館	アリーナ	バドミントン	第1木	○			○
			第2〜5木	○			
	体育室	バスケットボール	第3金				○
			金	○	○		
			土		○		
日	○						
南市民体育館	アリーナ	バドミントン	第1・3金			○	
			第2・4木		○	○	○
	バスケットボール	バスケットボール	第1・3水		○	○	○
			第2・4金			○	
	卓球室	卓球	火を除く毎日	○	○	○	○
水			○	○	○		

午前=9:00~12:00、午後A=13:00~15:00、午後B=15:30~17:30、夜間=18:00~21:30
※中学生以下のトランポリンの利用は保護者の同伴要

各施設の休館日等は市HP等でご確認ください。スポーツをする際は、飲み物を持参し、適切な水分・塩分補給に努めましょう。

問問合先、**✉**メールアドレス、HP ホームページ、**保**一時保育あり (原則有料、詳細は事前にお問い合わせを)

明治安田サッカー教室

時 7/27 (土)、13:00～15:00、12:30 から受付、
 所 ノア・フットサルステージ茨木 (三島丘一丁目6-1)、
 対 市内在住の小学生 (保護者同伴要、こども1人につき2人まで)、
 定 25人 (多数の場合抽選)、
 内 JリーグOBによる直接指導、
 持 運動できる服装、飲み物、帽子、サッカーボール、運動靴 (スパイク不可)、
 申 6/14までに、右図読み取りから申込、
 問 明治安田生命大阪本部 ☎06・6260・2535

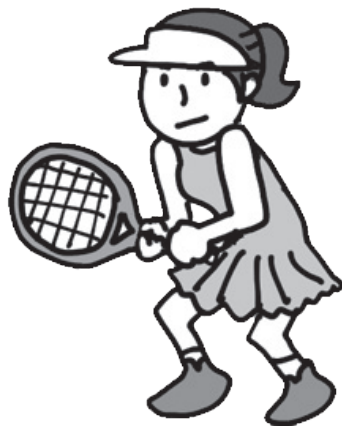


日、午前10時30分～11時30分、全4回、
 所 茨木ゴルフセンター (新堂一丁目22-30)、
 対 ①市ゴルフ連盟登録者 (申込時加入可)、②20歳以上の初心者・未経験者 (同連盟登録要)、
 定 各先着15人・②10人、
 費 ①5千円 (別途ボール代要)、②2千円、
 備 ①希望者にはラウンドレッスンあり (別途費用要)、
 申 申込用紙 (同連盟事務局で配付) と費用を直接、同連盟事務局 (茨木ゴルフセンター内) ☎632・2703

市バドミントン連盟登録者 (当日登録可)、
 内 3ダブルスによる団体戦 (1チーム6～8人エントリー可、24歳以上の部、29歳以上の部、33歳以上の部 (6人の当日年齢の合計)、
 費 1チーム1万2千円、
 備 抽選は同連盟が実施、
 詳細は同連盟HP参照、
 申 5月18日、午後5時までに、電話またはファックスで、同連盟事務局 ☎0633・5866

レディーステニス大会 時 6月18日 (火)、午前9時から、雨天時7月2日、
 所 若園公園庭球場、
 内 女子ダブルス (一般・ビギナーの部)、
 備 日程・費用等詳細は市テニス連盟HP参照、
 申 5月23

日、午後5時までに、申込用紙 (同連盟HPからダウンロード) を、メールで、同連盟 ☎090・2004・5390、
 宛 chmw74214@yahoo.co.jp

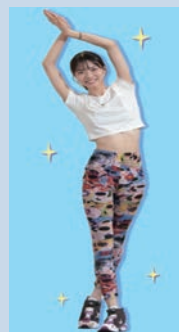


市民ソフトバレーボール大会 時 6月2日 (日)、午前9時20分から、
 所 東市民体育館、
 対 18歳以上の市内在住・在勤者の4人以上のチーム、
 内 混合の部、
 女性のみ、平均年齢別のグループ分けによるリーグ戦4試合 (チーム数により変更あり)、
 費 1チーム千円、
 備 混合は男女各2人、男性1人女性3人、男性2人女性1人と65歳以上男性1人、
 申 5月10日までに、ファックスまたはメールで、
 市ソフトバレーボール連盟事務局 ☎628・1059、
 宛 624・9835、
 宛 isvf_jimukyoku@yahoo.co.jp

ソフトバレーボール審判講習会 時 6月9日 (日)、午後7時から、
 所 東市民体育館

スポーツ指導者研修会 「デューク更家式ウォーキングで暑さに強い体づくり」

時 6/16 (日)、10:00～12:00、9:30 から受付、
 所 西河原公園屋内運動場、
 対 スポーツ指導者またはめざす人、18歳以上の市内在住・在勤・在学者、
 定 先着100人、
 内 レッスン・熱中症対策の啓発 (ウォーキングスタイリスト Mao さん)、
 持 運動できる服装、タオル、
 体育館シューズ (スリッパ不可)、
 申 5/7～31、17:00までに、右図読み取りから申込または、申込書 (スポーツ推進課・各市民体育館で配付) を、
 ファックス・直接、同課 ☎620・1608、
 宛 624・4767



イベントや行事等は変更・中止等の可能性があります。開催の有無や申込方法等でご不明な点がございましたら、市・各主催団体 HP または 問・申 でご確認ください。



プロ野球ウエスタン・リーグ公式戦



時 6/22(土)・23(日)、13:00 から、**所**高槻萩谷バッファローズ球場 (高槻市大字萩谷 111-1)、**内**オリックス・バッファローズ対阪神タイガース、**▼**小・中学生 500 円 (当日 600 円)、高校生以上 1,000 円 (当日 1,200 円)、当日券の販売がない場合あり、**申** 5/18 から、直接、メザンスポーツ ☎ 625・6489 (水・木曜日休み)、**問**オリックス・バッファローズ(株) ☎ 0570・01・8862



©ORIX Buffaloes

育館、**対**市内在住・在勤者、**内**実践を交えてルール解説、**備**当日参加可、**持**運動できる服装、体育館シューズ、**申**5月31日までに、メール(氏名・参加人数・性別を記入)で、市ソフトバレーボール連盟事務局 ☎ 628・1059、
✉ isvf_jimukyoku@yahoo.co.jp

市わんぱく相撲大会茨木大会春場所
時 5月26日(日)、午前8時30分から、**所**中条多目的広場(東中条町5-18)、**対**市内在住の平成24年4月2日〜令和2年4月1日生まれ、**持**体操服等の半ズボン、**備**傷害保険の加入は大会当日のみ、1回は練習に参加要(5月12日・19日、午後1時から、25日、正午から)、詳細は市相撲連盟 Facebook 参照、**申**茨木青年会議所HPから申込、**問**同連盟 ☎ 623・9285

図書館

〔中央図書館 ☎ 627・4129〕

読書会 時 ①5月9日(木)、午前10時〜

正午、②24日(金)、午後1時30分〜3時

30分、**所**中央図書館2階会議室、**内**①「虚ろな十字架」東野圭吾著、光文社、

②「ある男」平野啓一郎著、文藝春秋

子どもの本交換会 時 ①5月5日(祝)・

6日(休)・②11日(土)・12日(日)、午前10時

〜午後3時、**所**①中央図書館ロビー、



②イオンモール茨木ウエルカムプラザ、**内**交換したいご自分の本(1人2冊まで)を持参し、メッセージなどをカードに記入。ほかの人のメッセージを読んで、持参の冊数分の本を持って帰る、**備**雑誌(ご自分のとも)を含む)・マンガ・テレビ絵本・シール絵本・DVD付きの本、破れている本・書き込みのある本、図書館のサイクル本は不可、**問**①中央図書館 ☎ 627・4129、②穂積図書館 ☎ 620・1056

図書館を使った調べる学習コンクール入賞作品展 時 5月9日(木)〜6月2日(日)、午前9時30分〜午後9時、**所**おにクル5階メインライブラリー

ともしび号のいばらき×立命館DAY

出版 時 5月19日(日)、午前10時〜午後4時、**所**立命館大学いばらきキャンパス、**内**本の貸出、図書館クイズで手作りメダルをプレゼント

移動図書館「ともしび号」巡回日程表(5月)

巡回場所	巡回日	時間
岩倉公園	2(木)	10:00 ~ 12:00
白川中央公園	5(祝) 26(日)	14:00 ~ 16:00
安威府宮住宅集会所	8(水)	14:00 ~ 16:00
郡山団地 A5 棟前	9(木)	
車作クラブ	10(金) 24(金)	10:40 ~ 11:10
忍頂寺自治会館		11:20 ~ 11:50
見山の郷		13:00 ~ 13:45
北辰出張所		14:00 ~ 14:30

巡回場所	巡回日	時間
大岩自治会館	10(金) 24(金)	14:45 ~ 15:15
美穂ヶ丘南公園	11(土) 25(日)	14:00 ~ 16:00
郡山府宮住宅集会所 (B15 棟前)	12(日)	
蔵垣内会館	17(金)	
春日丘八幡宮	18(土)	
北春日丘児童遊園	22(水)	
西福井府宮住宅集会所	23(木)	

各施設の休館日等は市HP等でご確認ください。スポーツをする際は、飲み物を持参し、適切な水分・塩分補給に努めましょう。

問問合先、**✉**メールアドレス、HP ホームページ、**保**一時保育あり (原則有料、詳細は事前にお問い合わせを)

INFORMATION

みんなの掲示板

申込期間 7月号= 5/20まで、8月号= 5/21～6/20

申込方法 右図読み取りから申込または、申込用紙（市HPからダウンロード可）を郵送・ファックス・メールまたは直接、〒567-8505 まち魅力発信課 ☎620・1602、
☎624・8961、✉machimiryoku@city.ibaraki.lg.jp



開催

◎大阪大学核物理研究センター研究施設の特別一般公開 5/3、10:00～14:00、核物理研究センター（美穂ヶ丘10-1）、田中 ☎070・1572・2216

◎親子体育リトミック 5/8・22、10:00～11:00、2～4歳、11:30～12:30、2歳以下、畑田コミセン、1回500円、ベビママ坂本 ☎090・9091・5621

◎例会「マンション管理最新情報・第三者管理方式等」5/10、19:00～21:00、WAM、市内の分譲マンションの区分所有者、300円、いばらきマンション管理組合ネットワーク宮部 ☎633・1700

◎男の料理教室無料体験会 5/11、

10:00～13:00、おにクル、男性、ハート男の料理伊田 ☎090・9695・9145

◎文化財愛護会50周年記念講演会 5/12、15:00～17:00、おにクル、田中 ☎641・1608

◎誰かのおはなし相手をしてみませんか？ 5/28、10:00～12:00、おにクル、傾聴ボランティアコスモスの会佐藤 ☎080・3829・3255

募集

◎茨木ハーモニカクラブ 第2・4金曜、初級、10:00～12:00、中級以上、13:00～15:00、きらめきまたは畑田コミセン、入会金1,000円、月2,300円、中山 ☎634・3827

◎歌体操で元気に楽しくフレイル予防を 第3金曜、13:30～15:30、中条公民館、100円、SA茨木歌体操綿谷 ☎

632・1383

◎英文雑誌タイム輪読会 月3回、土曜、15:00～17:00、おにクル、入会金1,000円、月1,000円、タイムサークル阪田 ☎627・3480

◎やさしい着付け 第1・3月曜、葦原コミセン、第2・4火曜、中津コミセン、第2・4金曜、西河原コミセン、10:00～12:00、女性、月4,400円、着付け彌千世会岡井 ☎090・5045・1670

◎初級英会話 第1・3土曜、10:00～11:30、大池コミセン、高校生以上、入会金1,000円、月3,000円、たのしい英会話小嶋 ☎080・3810・2949

次のように省略しています

コミセン=コミュニティセンター、WAM=ローズWAM、きらめき=生涯学習センター

「みんなの掲示板」へ掲載を希望する皆さんへ

みんなの掲示板は、市内で活動している小規模なグループや市民団体等に情報発信の場を提供し、市民相互の情報交換を図るためのコーナーです。参加者から費用を徴収する場合は、開催・募集ともに、収支がわかる書類（決算書等）の写しを提出してください。

- ◆掲載項目は必要最低限の内容でお願いします。また、まち魅力発信課で修正を行うこともあります
- ◆会員募集や同一内容のものの掲載は、年度（4月～翌年3月）に1回、開催は3か月に1回に限りです
- ◆「開催」で掲載する内容は、広報誌発行月の当月1日から翌月5日までの情報に限りです
- ◆掲載申込は活動実績がある団体に限ります
- ◆掲載することが適切でないと認められる場合、お断りすることがあります
- ◆7月号掲載分から掲載要領を一部変更します。詳細は市HP参照またはまち魅力発信課までお問い合わせください

定員・申込などの記載がない場合は事前申込不要または当日直接会場へ。費用の記載がない場合は参加無料。

記号の見方：時とき、所ところ、対対象、定定員、内内容、¥費用・報酬など、持持ち物、備備考、申申込、