

# イベント

ゆるゆる集会〜だれかと、なんとなくゆるくつながれる居場所〜 **時** 3月2日(出)、午後2時〜8時、**所** ベンポスタ・

ぱーちスペース (沢良宜いのち・愛ゆめセンター分館内)、**対** 中学生〜おむね39歳と保護者等、**内** 居場所についての座談会、失敗を共有するワークショップ等、**備** 詳細は市ホームページ参照、**問** 同スペース ☎ 655・3761 (午前9時〜午後9時、火・木・日曜日休み)

**市内有料老人ホーム紹介展** **時** 3月5日(火)〜27日(水) (月曜日・祝日休み)、午前9時30分〜午後6時、**所** 市民活動センター交流サロン、**内** 市内有料老人ホームの所在地・建物や居室の状況・入居時・後の費用等を写真とパンフレットで紹介、**問** 同センター ☎ 623・8820

**啓発型認知症カフェ** **時** 3月6日(水)・20日(水)、午後1時30分から、**所** 中条公民館、**対** 市民、**内** 茶話会、レクリエーション、**¥** 各100円、**問** 相談支援課 ☎ 655・2758

**ママカフェ&ふれあい喫茶** **時** 3月6日(水)・22日(水)、午後1時〜3時、**所** 西河原多世代交流センター、**対** ①未就学児と保護者、②60歳以上の市民、**内** 喫

茶、①絵本読み聞かせ、身長・体重測定、**問** 同センター ☎ 623・9343



**大阪産大集合** **時** 3月8日(金)〜10日(日)、午前10時〜午後7時 (10日は午後6時まで)、**所** イオンモール茨木ジョイプラザ、**内** 見山の郷の米粉パン等大阪産の試食・販売、食育イベント、**問** 府流通対策室 ☎ 06・6210・9605

**青少年健全育成研修会** **時** 3月9日(土)、午後2時〜4時、**所** 上中条青少年

センター、**対** 青少年健全育成団体、青少年の保護者等、**定** 先着200人、**内** 講演「子どものSOSほっとくん!? 大人が気づいて声をかけあう関係づくり」(追手門学院大学教授 三川俊樹さん)、**申** 3月4日までに、電話またはファックス・メール(参加者全員の氏名・所属団体名または小学校区を記入)で、同センター ☎ 622・5180、**FAX** 622・9858、**E** seiyonen@city.

## 文化振興財団催し

(公財)文化振興財団 ☎ 625・3055、クリエイトセンター1階  
<http://www.ibabun.jp/>

会場	公演名	公演日	料金等	発売日
クリエイトセンター	桐朋学園在生による第20回ピュアモーレ・ポロニア・コンサート	3/23(土) 13:00から	3歳未満不可	-
	桐朋学園卒業生による第13回ピュアモーレ・カミング・コンサート	3/23(土) 18:30から	2,000円 ※2	-
	茨木ハチマル落語会 第1回「桂塩鯛門弟会」	5/16(木) 14:00から	1,000円、当日1,200円 ※2	3/15 予約開始
	社会風刺コント集団 ザ・ニューズペーパー-2019-	6/1(土) 15:00から	4,500円、24歳以下1,000円 ※1~3	3/1 予約開始
	茨木コテン劇場 ~古典落語とクラシカルシネマ~	6/16(日) 13:00から	1,800円 ※1~3	3/15 予約開始

※1 割引あり、※2 未就学児不可、※3 全席指定  
 詳細はお問い合わせください。

**【チケット販売所】** 同財団 ☎ 625・3055 (9:00~17:00)、クリエイトセンター・福祉文化会館チケットカウンター (9:00~17:00) 予約開始初日は窓口販売はしていません。◆同財団ホームページからもチケットの予約・購入ができます。(注)公演によっては取扱いのない場合があります。

ibaraki.g.jp

**茨木少女合唱団定期演奏会** **時** 3月10日(日)、午後2時から、**所** 立命館い

ばらきフューチャープラザグランドホール、**内** ディズニーモデル、くしゃみザウルス、オリジナルミュージカル「白雪姫」等、**問** 文化振興課 ☎ 620・1810

**ランチタイムコンサート** **時** ①3月10日(日)・②16日(土)・③21日(水)・④25日(月)

正午〜午後1時、**所** 生涯学習センター エントランスホール、**内** ①ピアノサークルいばらび、②腹話術(大友海サークル)、③笛吹きからの贈り物(フルートアンサンブルまね)、④フルートと歌おう〜懐メロ(イエローバード)、**問** 同センター ☎ 624・8182

**フムフムらび** **時** 3月10日(日)、①午後2時から・②3時30分から、**所** 一

# ギャラリーへ行こう

*Let's go to the gallery*

■ **福祉文化会館ギャラリー** 〈展示は 9:00 ~ 19:00、最終日は 13:30 まで〉  
▶ 3/11 まで = MOA 美術館 市児童作品展 特別賞展示 (絵画・書)、▶ 12 ~ 4/8 = 茨木美術協会日本画の仲間展

■ **クリエイターセンターギャラリー** 〈展示は 9:00 ~ 19:00、最終日は 13:30 まで〉  
▶ 3/5 まで = 墨絵の会作品展、▶ 6 ~ 19 = フレンドの会洋画作品展、▶ 20 ~ 4/2 = 画竜会洋画作品展

■ **市立ギャラリー** 〈阪急ロサヴィア 2 階、展示は 10:00 ~ 19:00、最終日は 17:00 まで〉  
▶ 3/7 ~ 12 = 一線美術会大阪グループ展 (絵画)、▶ 14 ~ 19 = 樹の会展 (絵画)、▶ 21 ~ 26 = 関西四季スケッチ展、▶ 28 ~ 4/2 = 備前焼作家生陶衆啓作陶展

■ **川端康成文学館ギャラリー** 〈展示は 9:00 ~ 17:00、最終日は正午まで、火曜日、祝日の翌日休み〉  
▶ 3/1 ~ 14 = 川端康成関連展示、▶ 15 ~ 31 = 青玄紀・森の音・中田幸夫展 (洋画)

**エコカフェ〜気軽にエコライフおしゃべり会〜** 時 3月11日(月)、午後 1 時 15 分 ~ 3 時 15 分、所 福祉文化会館 101、内 環境から私たちの暮らしを考え

**青い鯉のぼりプロジェクト** 時 3月10日(日)、午前 10 時 ~ 午後 7 時、所 中央公園南グラウンド、内 東日本大震災復興支援イベント、ステージパフォーマン

ズ WAMWAM ホール、対 小学生以上、定 当日先着 180 人、内 落語寄席①落語家 (露の都さん、桂 三扇さん)、子ども・女性落語サークル受講者、②ごりよんさんの会、¥ ① 500 円、問 ローズ WAM 620・9920

**まちのにぎわいづくり連絡会議** 時 3月12日(火)、午後 7 時 ~ 8 時 30 分、所 フ

**ボランティア交流会** 時 3月11日(月)、午後 1 時 30 分 ~ 3 時、所 福祉文化会館 4 階市社会福祉協議会会議室、内 自閉症や発達障がいのある人との関わり方、ボランティア活動情報 (一社) ぶれいん・ゆにくす代表理事 伊藤あづささん、申 同協議会 627・0086

る、身近なエコライフについてのお茶会、専門家の耳より情報等、¥ 100 円、備 いばらき環境ポイント 5 ポイント付与、問 環境を考える市民ネットワーク いばらき素材探検隊 田中 648・7030 (平日、午前 9 時 ~ 午後 5 時)

**たそがれコンサート** 時 3月16日(土)、午後 4 時 30 分から、所 ローズ WAM エントランス、内 フラシックスギター (ローズアンサンブル)、問 ローズ WAM 620

**中国語で遊ぼう** 時 3月16日(土)、午前 10 時 30 分 ~ 11 時 30 分、所 ローズ WAM 405、対 市内小・中学生、保護者、定 先着 20 人、内 部活をテーマにゲーム等を通じて中国語を学ぶ (山口小百合さん)、¥ 子ども 200 円、保護者 300 円、申 3月1日(日)から、電話で市国際親善都市協会事務局 (文化振興課内) 620・1810

**WAMシアター** 保 時 3月15日(金)、午後 2 時 ~ 4 時、所 ローズ WAM ホール、対 小学生以上 (小学生は保護者同伴)、定 先着 180 人、内 東南角部屋二階の女、備 一時保育は 3月7日(日)までに要申込、申 3月2日(日)、午前 9 時から、電話または申込書 (市ホームページからダウンロード) をファックスで、ローズ WAM 620・9920、問 620・9921

**ふれあいサロン会** 時 3月16日(土)、午後 1 時 30 分 ~ 3 時、所 西河原多世代交流センター、対 18 歳以下 (小学 3 年生以下は保護者同伴)・60 歳以上の市民、定 先着 20 人、内 元氣! いばらき体操、観覧車工作、申 同センター 623・9343

リエイトセンター 303、内 茨木の中心市街地を活性化させるためのアイデアを出し合い、実現にむけた情報交換を行う、申 電話またはファックス・メールで、茨木商工会議所 622・6631、問 622・6962、✉ nakanoo@baraki-cior.jp

**WE ARE FRIENDS! ~英語で遊ぼう~** 時 3月17日(日)、午後 2 時 ~ 4 時、所 フ

**関西大学経済政治研究所・大阪能率協会公開セミナー** 時 3月16日(土)、午後 2 時 ~ 4 時 30 分、所 福祉文化会館文化ホール、定 当日先着 300 人、内 講演「2025 大阪・関西万博に向けて地域社会と健康を考える」(スポーツジャーナリスト 増田明美さん)、討議 (関西大学教授 杉本厚夫さん・西山哲郎さん・亀井克之さん)、問 同研究所 06・6368・1179

620・9920



定員・申込などの記載がない場合は事前申込不要または当日直接会場へ。費用の記載がない場合は参加無料。

記号の見方: 時とき、所ところ、対対象、定定員、内内容、¥費用・報酬など、持持ち物、備備考、申申込、

リエイトセンター302、**対**市内小学4年  
〜中学生、**内**買い物しよう(久徳ウエ  
ンディさん)、**¥**300円、**申**3月1日から、  
電話で市国際親善都市協会事務局(文  
化振興課内) **☎**620・1810

**シニアマイスター祭** **時**3月17日(日)、  
午前10時〜午後4時、**所**シニアプラザ  
いばらき、**内**同マイスター登録者の作  
品展示、舞台、講演「茨木旧市街を  
あらく」、**問**シニアカレッジ事務局 **☎**  
657・8814

**シルバーまつり** **時**3月21日(祝)、午前

## 市民さくらまつり

公園・緑地でのバーベキュー等の  
火気使用は全面禁止



**時**3/30(土)〜4/7(日)、  
10:00〜21:00、**所**元  
茨木川緑地、**内**ライト  
アップ、各種イベント、  
**備**詳細は広報いばらき  
4月号に掲載予定、**問**公  
園緑地課 **☎**620・1654

10時〜午後3時30分、**所**イオンモール  
茨木ジョイプラザ・野外広場、**内**健康  
と安全を学ぶ等、**問**市シルバー人材セ  
ンター **☎**634・8990

**ええことカレンダー「いばらき環境  
家計簿」情報交換会** **時**3月22日(金)、  
午後1時30分〜3時30分、**所**福祉文  
化会館203、**内**家庭でできるエコの情  
報交換等、**備**いばらき環境ポイント  
5ポイント付与、**申**電話またはハガ  
キ・ファックス・メール(住所・氏  
名・電話番号を記入)で、〒567-8505  
環境政策課 **☎**620・1644、**☎**627・  
0286、**✉**e-seisaku@city.ibaraki.  
jp、**問**環境を考える市民ネットワー  
クいばらき佐名川 **☎**624・5274

**D51見学会** **時**3月23日(土)、午前10時  
から・午後2時から、雨天中止、**所**玉  
櫛公民館、**内**蒸気機関車の機能の説明  
等、**問**同館 **☎**633・0004

**いばらきのやまとまちを巡るサイクリ  
ングツアー** **時**3月23日(土)、午前9時  
〜午後3時、中央公園南グラウンド集  
合、雨天時は24日、**定**先着15人、**内**市  
山間部の魅力あるスポットを自転車で  
巡る、**¥**千円、**備**昼食付き、レンタサ  
イクルあり(有料)、**申**安威川ダム建  
設事務所 **☎**626・6164

**やってみる演劇「俳優編」** **時**3月23

日(土)・30日(土)、午前10時〜正午、**所**フ  
リエイトセンター多目的ホール、**対**15  
歳以上、**定**先着20人、**内**台本で俳優体  
験、**¥**4千円、**申**市文化振興財団ホ  
ムページから電子申込、または電話で  
同財団 **☎**625・3055

**いばらきキッズカーニバル** **時**3月26  
日(火)、午前11時〜午後3時、**所**イオン  
モール茨木ジョイプラザ、**内**マジック  
ショー(亜空亜SHINさん)、キッ  
ズダンス(エスペランザ)、玩具・子  
ども免許証・飛び出すカード作り、バ  
ルーンアート、的あて、ゴム動力車  
遊び等、**問**市民活動センター **☎**623・  
8820

**掘りたてホヤホヤ〜発掘速報展いばら  
き2018〜** **時**3月27日(水)〜5月27  
日(月)、午前9時〜午後5時(火曜日休  
み)、**所**文化財資料館、**内**今年度の発  
掘調査、出土遺物整理の成果等、**問**歴  
史文化財課 **☎**620・1686

**阪急京都線沿線観光あるき無料ガイド  
ツアー** **時**3月29日(金)、午後1時〜4  
時30分、阪急南茨木駅改札口集合、雨  
天決行、**定**40人(多数の場合抽選)、  
**内**サン・チャイルド、文化財資料館、  
銅鐸型出土地、元茨木川緑地、いば  
らき童子像、茨木神社、川端康成文学  
館、田中の丸また、茨木城址・茨木小  
学校正門、阪急本通商店街、阪急茨木

市駅、約5km、**¥**交通費、**持**雨具、**申**  
3月1日〜15日(消印有効)に、ハガキ・  
ファックス・メール(二元茨木川緑地  
コース希望)、参加者全員の氏名・年齢・  
住所・自宅と携帯電話・ファックス番  
号を記入)で、〒567-8505 商工労政課  
「観光あるき係」 **☎**620・1620、**☎**  
627・0286、**✉**syokorosei@city.  
ibaraki.jp

**健康長寿フェスタ** **時**3月29日(金)、午  
後1時30分〜3時、**所**南茨木多世代交  
流センター、**対**60歳以上の市民、**定**先  
着①20人・②50人、**内**①身体の歪み測  
定、②脳トレ、体操、骨密度測定等、  
**備**利用登録要、**申**同センター **☎**632・  
0101

**市民謡民舞同好連盟発表会** **時**4月1  
日(月)、午前10時〜午後3時30分、**所**福  
井多世代交流センター、**内**民謡民舞や  
茨木の古民謡の発表、**問**同連盟事務局  
小谷 **☎**643・6802

**障害者当事者交流会** **時**4月13日(土)、  
午後2時〜4時、**所**障害福祉センター  
4階大会議室、**対**市内在住・在学・在  
勤者、**内**障害のある人となない人が一緒  
にレクリエーション、**備**手話通訳等が  
必要な人は事前連絡要、**問**ほくせつ  
24 **☎**638・1466、**☎**638・1633、  
**✉**hokusetu24.toujisy@gmail.  
com

# プラネタリウム

問 天文観覧室 ☎ 622・6229

## 3月のプラネタリウム

時 右表のとおり (月～水曜日、3/14 休み)、内 今月の星座案内、ふたご座の話等、¥100円、4歳～中学生50円 (30人以上の場合、団体料金あり)、備 団体投影は7日前までに要予約、いばらき環境ポイント5ポイント付与

とき (曜日)	10:30 から	13:30 から	15:00 から
木・金	★	★	☆
土・日	☆	☆	☆

★団体投影 ☆一般投影

## 幼児のためのプラネタリウム「☆お星さま、みつけた☆」

時 3/28 (木)・29 (金)、10:00～10:30・11:00～11:30、定 当日先着50人、内 幼児のための特別投影

いばらき観光ウォーク「亀岡街道北コース」 時 4月14日(日)、午前9時～午後2時、JR茨木駅東口集合、雨天決行、内 中穂積道標、穂積廃寺址新屋坐天照御魂神社、真龍寺護摩焚き、¥300円、備 詳細は市観光協会ホームページ参照、申 4月5日(消印有効)までに、ハガキまたはメール(代表者の住所・氏名・電話番号・参加人数を記入)で、〒567-0888 駅前四丁目6-16、同協会いばらき観光ウォーク「亀岡街道北コース」係 ☎ 645・2020、☎ winfo@ibaraki-kankou.or.jp

ミネアポリス体験ツアー 時 7月中旬、対 18歳以上の市民、市国際親善都市協会員、定 12人(多数の場合抽選)、内 ミネアポリス市民とともに大自然と大都市を満喫できるツアー、¥約30万円、備 事前説明会(3月14日、午後6時から、南館8階中会議室)は、3月13日までに電話で、同協会に要申込、詳細はお問い合わせください。申 3月14日～4月5日に、申込書(文化振興課で配付)を直接、同協会(文化振興課内)窓 ☎ 620・1810



ミネアポリス市

## 講座・講習

### エクセル入門集中講座

保

時 3月

27日(水)・28日(木)、午後1時～4時、所 生涯学習センター、対 中学生除く15歳以上で、文字入力ができる市民、定 30人(多数の場合抽選)、内 基本操作、表、数式、関数(ICT技術講師西濃史史さん)、申 3月8日(消印有効)

までに、往復ハガキ(1枚で1人、住所・氏名・フリガナ・年齢・電話番号・一時保育の有無を記入)で、〒567-0028 畑田町1-43、同センター「エクセル入門集中講座」係 ☎ 624・8182

### 楽しく学ぶ初心者のパソコン教室

時・内 左表のとおり、所 市シルバー人材センター、定 各先着10人、¥各1500円、回数券あり(5回分6千円)、備 Windows10を使用、申 各3日前までに、ハガキまたはファックス(住所・氏名・年齢・電話番号・日時・内容を記入)で、〒567-0861 東奈良一丁目4-1、同センター ☎ 634・8990、☎ 634・9449

### 楽しく学ぶ初心者のパソコン教室

とき (3月)	内容
8日(金)	エクセル
11日(月)	
14日(木)	ワード
20日(水)	
25日(月)	インターネット
13日(水)	
19日(火)	メール
26日(火)	
26日(火)	デジカメ

### スマホ教室

時 ①3月12日(火)・②26日(火)、午前10時30分～正午、所 西河原多

世代交流センター、対 60歳以上の市民、定 各先着10人、内 ①基本、②LINEの操作方法、申 3月1日から、同センター ☎ 623・9343

タブレット講座 時 4月1日(月)・8日(月)・15日(月)、全3回、所 南茨木多世代交流センター、対 60歳以上の市民、定 各先着20人、内 入門・基本・カテゴリーコース、¥2千円、備 利用登録要、申 茨木シニアICTアソシエーション ☎ 090・1676・0491

### 自分のスマホやタブレットを使いこなす教室

時 4月12日(金)・19日(金)・26日(金)、午前10時～正午、全3回、所 シニアプラザいばらき、対 60歳以上の市民、定 先着15人、内 入門編、¥2千円、申 3月15日、午前9時から、茨木シニアICTアソシエーション ☎ 090・1676・0491

### 笑いヨガ講習会

時 3月25日(月)、午前10時30分～正午、所 市民活動センター会議室、定 先着20人、内 笑いの体操でストレス発散(ラフターヨガテイチャー 青木まき子さん)、申 電話で同センター ☎ 623・8820

### 健康ヨガ

時 4月8日・22日、5月13日・27日、6月3日・17日、7月1日・22日、月曜日、午後3時10分～4時、全8回、所 南茨木多世代交流センター、対 60歳以上の市民、定 先着40人、¥2千円、備 利用登録要、申 3月11日から、同センター ☎ 632・0101

### はつらつ出張講座

時 3月22日(金)、午

定員・申込などの記載がない場合は事前申込不要または当日直接会場へ。費用の記載がない場合は参加無料。

記号の見方：時 とき、所 ところ、対 対象、定 定員、内 内容、¥ 費用・報酬など、持 持ち物、備 備考、申 申込、

後1時30分〜3時、**所**南茨木多世代交流センター、**対**60歳以上の市民、**定**先着50人、**内**口腔栄養、リズム体操、**備**利用登録要、**申**同センター ☎632・0101

**みんなでダイエット体操** 時3月23日(出)、午後1時30分〜3時、**所**西河原多世代交流センター、**対**小学生〜18歳と保護者、60歳以上の市民、**定**先着30人、**内**メタボ予防ダイエット、**申**同センター ☎623・9343

**見直そう！くり返す足腰痛・肩こり** 時3月17日(日)、午後1時30分〜3時30分、**所**福祉文化会館302、**定**先着70人、**内**体のしくみ、足腰の痛み・肩こり予防や再発防止のタオル運動等(作業療法士・健康運動指導士)、**定**200円、**申**電話またはメール(氏名・年齢・性別・電話番号を記入)で、アンチエイジング10クラブ社下 ☎080・3829・0526(午後6時〜10時)、☒ antaging20130802@gmail.com

**高齢者と子どもの認知症サポーター養成講座** 時3月23日(出)、午後1時30分〜3時、**所**南茨木多世代交流センター、**対**18歳以下(小学3年生以下は保護者同伴)・60歳以上の市民、**定**先着50人、**内**子どもから大人までの分かりやすい認知症、**備**利用登録要、**申**同センター

☎632・0101

**自分の老後は自分で決めたい** 時3月14日(木)、午後2時〜4時、**所**市民活動センター会議室、**定**先着30人、**内**認知症になる前に準備したい任意後見制度・遺言書・尊厳死宣言書等(一社)日本ライフパートナーズ協会 池田光政さん、**申**電話で同センター ☎623・8820

**終活セミナー「相続税について、聞いてみたい」** 時3月14日(木)、午前10時〜正午、**所**沢池多世代交流センター研修室、**対**60歳以上の市民、**定**先着30人、**内**講師 税理士法人グローバルマネジメント 成田佳大さん、**備**車での来場はご遠慮ください。**申**同センター ☎624・1177

**高齢者自転車運転マナー講習会** 時3月14日(木)、午後1時30分〜3時30分、雨天中止、**所**中央公園南グラウンド、**対**自転車に乗れるおむね60歳以上の市民、**定**先着50人、**持**ヘルメット(貸与あり)・自転車・飲み物、**申**3月1日〜8日に、ハガキまたはファックス(住所・氏名・年齢・電話番号・講習名を記入)で、〒567-0861 東奈良一丁目4-1、市シルバー人材センター ☎634・8990、☒634・9449

**府手話通訳者養成講座** 時5月13日(月)〜来年3月9日(月)、全29回、**所**箕面市

## ♥♥♥ 障害福祉センターハートフル講座 ♥♥♥

### 障害者対象講座

**対**市内在住の障害者

【エアロビクス】時4/6から第1・3土曜日、10:00〜11:30、**定**12人

【卓球】時4/13から第2・4土曜日、10:00〜11:30、**定**10人

【陶芸】時4/13から第2・4土曜日、13:30〜15:00、**定**6人、**定**1,500円

【パソコンでお気に入りの文章を作ろう】時5/8から毎週水曜日、5/11から毎週土曜日、9:30〜11:30、**定**各曜日5人、**定**1,300円程度

**対**市内在住で療育手帳を持っている人

【絵画】時4/6から第1・3土曜日、13:30〜15:00、**定**6人、**定**300円

【音を楽しもう】時4/14から第2・4日曜日、10:00〜11:30、**定**7人

### 市内在住者の相互交流講座

【さわやか健康体操講座】時4/11から第2・4木曜日、9:30〜11:00、**定**20人、**定**1,300円



### ♥♥♥ 共通事項 ♥♥♥

時全8回、**所**同センター、**対**18歳以上、**定**多数の場合抽選(抽選日3/14、13:00に同センター)、**申**3/2〜9(日・月曜日除く)、9:00〜17:00に、電話・ファックス・メール(住所・氏名・生年月日・電話番号・希望講座名・障害者手帳の種類と等級を記入)または直接、同センター窓口 ☎620・9818、☒620・9812、☒heartful@sfj-osaka.net

立障害福祉センター(箕面市西小路三丁目9-9)、**定**10人程度、**内**技術の理論と実技、知識と心構え等、**定**テキスト代、**備**受講判定試験あり、**申**3月31日(必着)までに、府ホームページから電子申込または申込書(障害福祉課に設置)を郵送で、〒540-8570 府民お問合せセンター「手話通訳者養成講座」係 ☎6・6910・8001

**中途失明者のための点字講座** 時4月11日〜来年3月の第2・4木曜日、午後1時20分〜3時30分、全24回、**所**書福祉センター、**対**18歳以上の市民で身体障害者手帳を所持または申請中の視覚障害者、**定**15人程度(多数の場合抽選)、**内**点字の読み書き等、**申**3月1日〜13日に、電話で障害福祉課 ☎620・1636

### 要約筆記者体験講座 時①4月13日

(出)20日(出)、午前10時〜正午、全2回、  
②13日(出)・17日(水)、午後1時〜3時、  
障害福祉センター、**対**市内在住・在勤で、難聴者の情報保障に興味のある人、**定**各15人(多数の場合抽選)、**内**  
①手書き ②パソコン、**申**3月15日〜29日に、電話で障害福祉課 ☎620・1636

### 障害のある人となない人の煎茶道講座

「煎茶道二條流」時4月9日〜11月12日の主に第2火曜日、午前9時30分〜11時30分、全8回、**所**障害福祉センター、**対**市民、**定**15人(多数の場合抽選)、**内**立礼式煎茶・玉露手前、作法等、**¥**3500円、**備**手話通訳あり、**申**3月1日〜15日に、電話または直接、同センター窓 ☎620・9818

### おとご飯！始めよう 保 時3月16日

(出)、午前10時〜午後0時30分、**所**ローズWAM料理工房、**対**市内在住・在学・在勤の父と小学生(2人まで)、**定**先着8組(初参加者優先)、**内**ピザ、カレーパン、ウインナーロール(ベーカー1K2 濱岡浩史さん)、**¥**800円(子)も2人は1100円)、**備**一時保育は3月8日まで必要申込、**申**3月3日、午前9時から、ローズWAM ☎620・9920

### 春休み子ども環境教室 保 時4月

4日(水)、午前9時30分〜11時30分、**所**ローズWAM料理工房、**対**市内小学生と保護者、**定**先着20人(初参加者優先)、**内**アコパンケーキでエコパーティ(市環境教育ボランティア 内田典子さん)、**¥**200円、**備**一時保育は3月20日まで必要申込、いばらき環境ポイント5ポイント付与、**申**電話またはハガキ・ファックス・メール(講座名・住所・保護者と子ども氏名・学年・電話番号を記入)で、〒567-8505環境政策課 ☎620・1644、**FAX**627・0289、✉kankyoseisaku@city-ibaraki.g.jp

### 身近な環境と向き合う講座「野草料理で美味しい春を見つけよう」 時3月30日

(出)、午前10時〜午後1時、**所**ローズWAM料理工房等、**対**市内在住・在学・在勤者(小学生以下は保護者同伴)、**定**先着24人、**内**身近な野草を料理(市環境教育ボランティア 若尾隆一さん)、**備**いばらき環境ポイント5ポイント付与、**申**電話またはハガキ・ファックス・メール(講座名・住所・氏名・電話番号を記入)で、〒567-8505環境政策課 ☎620・1644、**FAX**627・0289、✉kankyoseisaku@city-ibaraki.g.jp

### 茨木こども芸術文化講座 時3月23日

(出)、午後1時30分〜3時30分、**所**生涯学習センター工芸室、**対**小学生、

# 川端康成と茨木

日本人初のノーベル文学賞受賞作家で本市名誉市民である川端康成と茨木のかかわりについて紹介します。☎川端康成文学館 ☎625・5978

## 川端康成のお受験

3月に入り受験シーズンも終盤を迎えましたが、今回は川端康成の「お受験」をめぐるエピソードをご紹介します。旧制茨木中学校(現茨木高校)を受験したときには、あまり手ごたえを感じていなかったのでしょうか、成績順に貼り出された合格発表の下のほうばかりを見て、名前がなかったために不合格と思い、家に帰ろうとしたそうです。ところが、友人から「合格おめでとう」と声をかけられ、急いで戻り見直してみると、一番上に名前が載っていました。不合格どころか、トップ合格だったというわけです。入学後は文学に熱中し過ぎて、成績はずるずると下がっていきました。授業はそっちのけで本を読んだり、雑誌に投稿するための原稿を書いたりしていたので無理ありません。大正4年(1915)、中学4年生(現在の高校1年)のときの日記には、こんな記述があります。「成績表もらう。もう何もかも駄目の点。中にも作文が七十二〜一学期二期は日誌を出さず作文も出さなかったからだろうか〜なんて皆に対して甚だ残念な事である」文学館には卒業時の成績表が展示されていますが、総合評価は学年88人中35番で、中の上といったところです。

意外なのは作文の点が最低で53点、学年全体でもビリから3番目だったというから驚きです。入学時はトップだった康成にしてみれば、学校の成績なんて関係ないさ、というポーズをとりながらも、先生や同級生から見下されているように感じ、相当悔しい思いをしたようです。そこで、周囲を見返してやろうと思いついたのが、最難関である東京の旧制第一高等学校(現東京大学)を受験することでした。中学の先生方からは「お前の成績では絶対に無理」と反対されましたが、それを押し切って受験。すると、茨木中学から受験したなかで、康成がただ一人見事に現役で合格という意外な結果に。やればできる子、康成。というか、いったいどれだけ学校の勉強をさぼっていたんでしょう……。受験勉強で発揮されたであろう集中力が、作家としての成功にもつながったということでしょうか。



中学時代の作文「雨だれ石を穿つ」

定15人(多数の場合抽選)、内光で絵を作ろう!日光写真ワークシヨップ(美術作家 三宅砂織さん)、¥500円、申3月14日までに、メール(氏名・年齢・電話番号・講座名を記入)で、文化振興課 ☎620・1810、[bunkashinkou@city.ibaraki.lg.jp](mailto:bunkashinkou@city.ibaraki.lg.jp)

**子どもセミナー** 【工作にチャレンジ】

時3月16日(出)、①午前10時30分から・②午後1時30分から・③3時から、各1時間、所①総持寺いのち・愛・ゆめセンター、②③上中条青少年センター、**対**市内在住の小学生、定各20人、**内**コースターサイズ皮革に模様や文字を刻印し着色、¥各250円、【子ども将棋教室】時3月16日(出)、午後2時〜5時、**所**上中条青少年センター、**対**市内在住の小学生、定①20人・②10人、**内**コマの動かし方、①初心者・②初級者コース(共通事項) **対**多数の場合抽選、**申**3月1日(消印有効)までに、往復ハガキ(1枚で兄弟姉妹のみ同時受付可、郵便番号・住所・保護者と子どもの氏名・学校名・学年・電話番号、子ども将棋教室は希望コースを記入)で、〒567-0881上中条二丁目11-22、上中条青少年センター ☎622・5180

**里山センター自然工作教室** 時3月16日(出)、午前10時〜午後3時、**所**同センター、**対**5歳以上の子どもと保護者、定先着40人、**内**里山の自然素材を使っ

た工作、¥300円、**申**3月1日、午前9時から、同センター ☎646・7531

た工作、¥300円、**申**3月1日、午前9時から、同センター ☎646・7531

**バッグ作り** 時3月30日(出)、午後1時30分〜3時、**所**南茨木多世代交流センター、**対**市内在住の小学生(3年生以下は保護者同伴)、定先着20人、¥200円、**備**利用登録要、**申**3月4日から、費用を直接、同センター窓 ☎632・0101

**フラワーセラピー** 【保】時3月16日(出)、午前10時〜正午、**所**生涯学習センター、**対**中学生除く15歳以上の市民、定先着15人、**内**花の力を使った芸術療法によるフラワーアレンジメント(マインドケアシニアフラワーセラピスト浜本尚美さん)、¥1500円、**備**一時保育は3月8日までに要申込、**申**3月4日、午前9時から、電話または直接、同センター窓 ☎624・8182

**ハーバリウム作り** 時4月6日(出)、午後1時30分から、**所**南茨木多世代交流センター、**対**60歳以上の市民、定先着20人、¥1500円、**備**利用登録要、**申**3月15日から、費用を直接、同センター窓 ☎632・0101

**おりがみ広場** 時4月8日から主に第2・4月曜日、午前10時30分から、全10回、**所**南茨木多世代交流センター、**対**60歳以上の市民、定先着20人、**内**折り

紙や広告を使って物作り、**備**利用登録要、**申**同センター ☎632・0101

生涯学習センター **きらめき講座** 【保】

時5月〜来年3月(10月〜来年3月開講の講座は8月募集予定)、**対**中学生除く15歳以上、ワイン&カクテル講座は20歳以上、¥教養講座=30回18,000円、15回9,000円、8回4,800円、実技講座=30回30,000円、15回15,000円(ボディリフレッシュ講座は9,000円)、8回8,000円、講座によって別途実費あり、**備**申込の少ない講座は不開講、定員に満たない講座は4/25から追加募集(同センターで受付)、詳細は募集案内(同センター、市役所ロビー、各図書館等で配付)または同センターホームページ参照、**申**3/31、17:00までに、同センターホームページから電子申込、または3/31(消印有効)までに、募集案内に添付のハガキ(1人1枚まで)を郵送または直接、同センター窓 ☎624・8182

**【教養講座】全41コース**  
人権、文学、仏教、文章、三島地域の地歴、国際事情、パソコン、健康、色彩、英語、中国語、韓国語、スペイン語、フランス語、ドイツ語、美術鑑賞、音楽鑑賞、落語鑑賞等

**【実技講座】全50コース**  
お菓子作り、料理、手織、油絵、水彩、日本画、カメラ、木工、七宝焼き、彫金、金属工芸、陶芸、社交ダンス、エクササイズ、クラシックギター、和太鼓、リコーダー、歌謡、リズム、シャンソン、ジャズ、将棋、囲碁、茶道、煎茶、いけばな、フラワーアレンジメント、書道等



紙や広告を使って物作り、**備**利用登録要、**申**同センター ☎632・0101

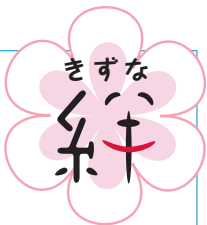
**マジック体験講座** 時3月11日(月)・12日(火)、午後1時30分〜4時30分、全2回、**所**総持寺いのち・愛・ゆめセンター、定先着15人、¥千円、**備**車での来場不可、**申**3月1日、午前10時から、電話

で同センター ☎626・5660

**ふわRIN子ども倫理塾** 時①3月9日(出)、②4月6日(出)、午前6時30分〜7時30分、③5月6日(休)、午前10時〜11時、**所**①②山手町集会所(交野市東倉治二丁目59-10)、③クリエイト

センター、**対**小学生以下と保護者、定各先着30人、**内**①②読み聞かせ、工作、③作文で家族を紹介、¥各500円、**申**家庭倫理の会北摂 ☎090・65566

市民活動団体紹介コーナー **市民活動の**



Vol.55 茨木子ども将棋クラブ



指導者が見守る中、対局する子どもたちの様子

将棋を通じて礼儀作法を伝える

同団体は、日本の伝統文化である将棋を通じて礼儀作法を伝え、子どもたちを健全に育成することと、高齢者の活躍の場を作ることを目的に、昨年7月に発足しました。有段者の指導の下、第2土曜日と第4日曜日に、市民活動センターで対局を中心に楽しく子どもに将棋を教えています。

将棋は、審判がないからこそ、礼儀やマナーを最も重んじます。同団体では、対局前後のあいさつや対局中は私語をしないよう気を付けるなど、礼儀作法の面を徹底し、相手を敬い思いやる気持ちを大切にしています。また、大きな盤を使った指し手指導や戦法の解説、詰め将棋などを行い、「相手の出方を考えながら、3手先まで読む」ことを常に意識する先読みの力を養うなど、上達のための指導も積極的に行っています。

代表の大山さんは「将棋は常に頭を使う競技なので、記憶力や集中力が鍛えられるなど、さまざまな良い効果があります。子どもたちには、勝つ嬉しさや負ける悔しさを感じてもらいつつ、思いやりのある大人になってもらえるよう、これからも活動を続けていきます」と話しました。

問合せ先 茨木子ども将棋クラブ 大山 ☎ 080・5347・0372

☎ 市民活動センター ☎ 623・8820

**募 集**

市立ギャラリー利用者 時12月～来年3月、木～火曜日、午前10時～午後7時

茨木の地名、町名の由来「耳原の歴史、西国街道と幻の古代道」 時3月16日(土)、午後2時～4時、所耳原公民館、定先着70人、内縄文遺跡が点在し、道と共に発展してきた耳原(田中裕三さん)、申電話で市民活動センター ☎ 623・8820

講話「熊野古道を歩いて」 時3月26日(火)、4月23日(火)、5月21日(火)、午後1時30分～3時、所南茨木多世代交流センター、対60歳以上の市民、定各先着50人、備利用登録要、申同センター ☎ 632・0101

市×追手門学院大学連携講座「歩いて学ぶ西国街道周辺の地形と歴史」 時①3月16日(土)・②23日(土)、午後1時10分～4時、全2回、①郡山宿本陣前・②阿為神社御旅所集合、定先着25人、内西国街道を実際に歩き、地理と歴史を学ぶ(同大学教授 南出真助さん)、申電話または直接、生涯学習センター ☎ 624・8182、岡同大学北摂総合研究所 ☎ 665・5269

話で同財団 ☎ 625・3055

話または費用を直接、同館窓 ☎ 625・5978 (火曜日休み)

込、申3月2日、午前9時から、電話で ☎ 625・9920

9976

私のモヤモヤスッキリ・アンガーマネジメント講座 保 時①3月13日(水)・②24日(日)、午前10時～11時45分、所

ローズWAM402、対①子育て中の人、定各先着10人、内自分の怒りをコントロールする心理トレーニング(日本アンガーマネジメント協会認定ファシリテーター 榎本恵理子さん)、備一時保育は①3月4日・②16日までに要申

川端康成文学館テーマ展示関連講座

「文豪たちの恋」 保 時3月23日(土)、午後2時～4時、所ローズWAM501・502、定先着60人、内文豪の恋愛にまつわるエピソード(横浜国立大学教授 一柳廣孝さん)、¥700円、備一時保育は3月13日までに要申込、申3月6日、午前9時30分～午後5時に、電

中西和久朗読講座 時5月17日(金)・18日(土)、午後2時～4時、所クリエイト

センター多目的ホール、対中学生以上、定各先着20人、内川端康成の「古都」をテキストとした朗読体験(京楽座主宰 中西和久さん)、¥千円、申3月8日、午前9時から、市文化振興財団ホームページから電子申込、または電



時(最終日は午後5時まで)、**所**市立ギャラリー、**¥**6日間8万7千円、**備**後日抽選会実施、詳細はお問い合わせください。5月・6月・8月に別途空きコマあり、**申**3月1日〜29日(必着)に、申込書(市立ギャラリー・文化振興課で配付、市ホームページからダウンロード可)を、郵送または直接、〒567-8505 同課 ☎ 620・1810

**福祉文化会館・クリエイトセンター**  
**ギャラリー利用者** 時 来年1月〜12月のうち1週間または2週間、**備**後日抽選会実施、福祉文化会館ギャラリー展示作品は審査あり、詳細はお問い合わせください。**申**4月1日〜18日(必着)に、申込書(文化振興課で配付、市ホームページからダウンロード可)を、郵送または直接、〒567-8505 同課 ☎ 620・1810

**市生花展作品** 時 生け込みⅡ4月18日(木)、作品展Ⅱ19日(金)〜21日(日)、**所**生涯学習センター、**対**市民、**定**先着160人、**内**一般・中学生以下の部、自作生け込みで1人1点、連作合作不可、50cm以内、**¥**300円、**申**3月11日、午後1時〜4時に、市役所南館6階会議室、**問**文化振興課 ☎ 620・1810

**中西和久×川端康成朗読劇出演者** 時  
①6月14日、7月19日、8月30日、9月6日、10月18日、11月15日、12月6

日、金曜日、午後7時〜9時、6月15日、7月20日、8月31日、9月7日、10月19日、11月16日、12月7日、土曜日、午後2時〜4時、②12月20日(金)・21日(土)・③22日(日)、**所**クリエイトセンター多目的・センターホール、**対**中学生以上、**定**10人、**内**①稽古(京楽座主宰中西和久さん)、②リハーサル、③本公演、**¥**5千円、**備**5月19日、午後1時から、選考あり、**申**3月8日、午前9時から、市文化振興財団ホームページから電子申込、または直接、同財団窓口 ☎ 625・3055

**生涯学習情報誌ボランティア** 時 4月から1年間、**対**平日に参加可能な18歳以上の市民、**定**1人、**内**同誌(年3回発行)の企画・取材・校正等、**備**3月に説明会と面談、**申**3月13日(消印有効)までに、郵送またはメール(住所・氏名・年齢・電話番号と200字程度の応募動機・自己PRを記入)で、〒567-0028 畑田町1-43、生涯学習センター「情報誌ボランティア」募集係 ☎ 624・8182、✉ kirameki@city.ibaraki.jp

**ワムワムらぐご前座出演者** 時 6月9日(日)、9月8日(日)、12月8日(日)、来年3月8日(日)、午後2時から、**所**ローズWAMワムホール、**対**市にゆかりのあるアマチュア、**備**選考あり、**申**3月31日までに申込用紙(市ホームページ

からダウンロード)と自身が落語を演じているDVDを郵送または直接、〒567-0882 元町4-7、ローズWAM ☎ 620・9920

**姉妹都市小豆島オリブマラソン訪問団参加者** 時 5月25日(土)・26日(日)、**対**18歳以上の市民、市国際親善都市協会員(申込時入会可、定員に満たない場合、同伴者がいれば小学4年生以上も参加可、ただしマラソンは参加不可)、**定**先着30人、**内**5・10km、ハーフマラソン、ベイリゾートホテル小豆島に宿泊、**¥**3万2千円(マラソン参加費・記念Tシャツ費用の一部含む、記念Tシャツを購入しない場合2千円引き)、市民は後日2千円の宿泊補助あり、**備**マラソンは26日、午前9時開会式、**申**3月1日〜11日に、申込書(文化振興課で配付、同協会ホームページからダウンロード可、市宿泊補助制度利用者は要印鑑)を、同協会(文化振興課内) ☎ 620・1810



**外国人を1日受け入れる家庭** **対**市国際親善都市協会員(申込時入会可)、**内**外国人に日本の生活を体験してもらう、**申**申込書(文化振興課で配付、同協会ホームページからダウンロード可)を、同協会(文化振興課内) ☎ 620・1810

**新人キャンプカウンセラー** **対**4年制大学の1・2年生(4月時点)、**内**夏休み期間の子どものキャンプ指導を中心に、年間を通じて小学校の自然宿泊体験学習の援助やこども会等の活動支援、**¥**時給940円、**備**希望者の上中条青少年センターで説明会を実施(要予約)、**問**社会教育振興課 ☎ 622・5180

**WAMジョインと企画くあなたの活動を応援します** **対**男女共同参画の視点で活動を行っている市民団体または個人、**内**活動の公開、開催場所の提供、広報等の支援等、**備**選考あり、広報誌掲載希望は、開催予定日から4か月前までに要申込、**申**申請書(ローズWAMで配付、市ホームページからダウンロード可)を郵送、メールまたは直接、〒567-0882 元町4-7、ローズWAM ☎ 620・9920、✉ rosewam@city.ibaraki.jp

**彩都棚田維持保全活動参加者** 時 主に毎月第1・3水曜日、第2・4日曜日、

午前9時〜正午、**所**彩都やまぶき四丁目棚田緑地内(彩都西駅から800m)、**対**20歳以上、**定**先着5人、**内**花と野菜の栽培、草刈り等、**¥**年3500円、**申**3月9日(必着)までに、往復ハガキ(住所・氏名・電話番号・年齢・農作業経験の有無を記入)で、〒568-0097 大字泉原20-2、里山サポートネット・茨木 ☎646・7531

**泉原棚田を守る会活動参加者** **時**毎週日曜日、午前9時〜午後3時(季節により変動あり)、**所**箕面学園グラウンド北側、**対**市民、**定**先着10人、**内**米作り、野菜の栽培等(持ち帰り可)、**¥**月500円、別途保険料、**申**4月5日(必着)までに、実施時に直接農場、またはメール(住所・氏名・年齢・電話番号を記入)で、☎西川090・2593・4974、☒caaxi203@gmail.com

**市消費者協会会員** **対**市民、**内**暮らしの安全・安心に関する講習会・学習会・見学会の開催、消費者の地位向上のための市民啓発等、**¥**入会金200円、年千円、**申**電話で同協会 ☎624・5274(平日、午後1時〜4時)

# スポーツ

**スポーツ指導者研修会** **時**①3月21日(祝)、午後7時〜9時、②23日(土)・③26



日(火)、午後7時〜8時30分、**所**①市民体育館、②③市役所南館10階大会議室、**対**スポーツに関する指導者またはめざす人、**定**各先着180人、**内**①スポーツ現場における効果的なストレッチの理論と実技(特非) 日本ストレッチング協会理事 青木孝至さん、②求められる指導者像(ダメなコーチと優秀なコーチ)(株)ガンバ大阪取締役 上野山信行さん、③運動と脳活性化(意欲とパフォーマンス向上のために)(こころ・からだ・すこやか体操企画代表 石井 誠さん)、**持**①体育館シューズ、**申**各前日までに、市ホームページから電子申込または、申込用紙(スポーツ推進課、各市民体育館・公民館で配付、市ホームページからダウンロード可)を、ファックス・直接、同課 ☎620・1608、☒624・4767

**春季短期体育教室** **時**3月28日(休)・29日(金)、①午前9時15分〜10時15分・②

10時30分〜11時30分、**所**市民体育館、**対**小学1〜3年生、**定**各先着15人、**内**①鉄棒・マット運動、②跳び箱、**¥**各1500円、**申**3月1日、午前9時30分から、直接、同館窓口 ☎626・3821

**WAMジョイント企画「車椅子スポーツでつながろう！」** **時**3月18日(月)、午後3時30分〜5時、**所**ローズWAMローズホール、**定**当日先着50人、**内**車椅子でハンドボール(藍野大学教授 大西 満さん)、**問**ローズWAM ☎620・9920

**はじめてのスポーツ吹き矢体験編** **時**3月16日(土)、午後2時〜4時、**所**障害福祉センター、**定**20人(多数の場合抽選)、**内**障害のある人となない人が一緒に楽しめるスポーツ、**申**3月1日〜10日に、電話またはファックス・直接、〒567-0819 片桐町4-26、同センター ☎620・9818、☒620・9812

**茨木北スポーツクラブ・オークスポーツ教室** **時**4月〜9月、**所**①〜③福井市民体育館、④〜⑧西河原公園屋内運動場、⑨北庭球場、⑩〜⑫北グラウンド、⑬西河原コミュニティセンター、**対**・**内**右下表のとおり、**定**先着①〜⑥⑩各20人・⑦⑧⑪各30人、⑨18人・⑬15人、**¥**①〜⑤各8千円、⑥⑩⑬各6千円、⑦⑧各3千円(会費含む)、

教室名	曜日	時間	回数	対象(※)
①ソフトバレーボール	木	9:30~11:00	各20回	中学生除く15歳以上
②やさしいエアロビ	木	13:30~14:30		
③ヨガ	日	10:30~11:30		
④卓球	水	9:15~10:45		
⑤武術太極拳	金	9:15~10:45	15回	小学生以上
⑥ジュニアソフトバレーボール	土		15:30~16:30	各
⑦幼児運動遊び	水	16:45~17:45	24回	小学生
⑧小学生運動遊び	金	9:00~10:30	16回	中学生除く15歳以上
⑨テニス	火	9:15~10:45	15回	15歳以上
⑩ノルディック・ウォーク	火	9:00~10:30	各	4歳~小学1年生
⑪キッズサッカー	土	10:30~12:00	12回	小学2~4年生
⑫ジュニアサッカー	土	10:30~12:00	12回	小学生除く15歳以上
⑬のびのびストレッチ	日	9:30~10:30	15回	中学生除く15歳以上

※同クラブ会員(申込時入会可)

⑨12800円、⑩⑫各4800円、入会金11千円、中学生以下500円、会費11月1400円、中学生以下月800円(保険料含む)、**備**体験あり(1人1回のみ、千円、中学生以下800円)、詳細は同クラブホームページ(https://barkoak.org)参照、**申**郵送・ファックス・メール(住所・氏名・性別・年齢・連絡先を記入)で、〒567-0067 西福井三丁目30-45、同クラブ事務所(福井市民体育館内) ☎090・5897・7024、☒641・2389、☒ibakitaok@yahoo.co.jp

定員・申込などの記載がない場合は事前申込不要または当日直接会場へ。費用の記載がない場合は参加無料。

記号の見方：**時**とき、**所**ところ、**対**対象、**定**定員、**内**内容、**¥**費用・報酬など、**持**持ち物、**備**備考、**申**申込、

**レッツふれあい講座** 時 4月～9月

①第1・3水曜日、午後3時30分～5時30分、全12回、②土曜日、午後1時30分～3時、全15回、③第4土曜日、午前9時30分～午後0時30分、全6回、**所**①②東市民体育館、③東コミュニティセンター、**対**②5歳～小学生、③小学3～6年生、**定**先着①②各30人、③18人、**内**①パッチワーク、②囲碁、③フッキング、**登**登録料千円、①③各3千円、②2千円、**申**3月1日から、直接、茨木東スポーツクラブレッツ窓口(同体育館内) ☎633・5701(午前9時～午後4時、火曜日休み)

**五十鈴市民プール春季短期水泳教室**

**時**①3月25日(月)・26日(火)、午前11時～午後0時15分、②25日(月)～28日(木)、午後1時30分～2時30分、③25日(月)～29日(金)、午後2時45分～3時45分・④午後4時～5時、**対**①3歳～小学1年生(4月1日時点)、②③④3歳～中学生、**定**①先着40人、②③④各先着80人、**登**①2500円、②4500円、③④各5500円、**申**3月4日、午前10時30分から、直接、同プール窓口 ☎635・7700

**少年剣道練習生** 時 毎週火・木曜日、午後5時～7時、**所**茨木警察署、**対**市内在住の小・中学生、**登**入会金2千円、月1500円、**申**4月30日までに、同署少年係 ☎622・1234

**市長杯グラウンド・ゴルフ大会** 時 4月20日(土)、午前9時から、8時30分から受付、雨天時25日、**所**中央公園南・北グラウンド、**対**市内在住・在学・在勤者、**定**先着200人、**登**千円、**申**3月15日までに、電話またはファックスで、市グラウンド・ゴルフ連盟事務局 ☎635・9981

**市ゴルフ連盟ダブルス選手権大会**

**時**4月10日(水)、**所**茨木高原カントリー倶楽部(大字泉原34)、**対**同連盟会員(申込時加入可)、**定**先着120人、**内**ベストボール、1ラウンドダブルペリア方式、**登**3千円、プレー費7090円、(当日各自精算)、**申**3月20日までに、申込用紙(同連盟事務局で配付)と費用を直接、同連盟事務局窓口 ☎632・2703

**市ゴルフ連盟ジュニアゴルフスクール**

**時**4月～来年3月、第1土曜日、午前11時～正午、**所**茨木ゴルフセンター(新堂一丁目22-30)、**対**小学～高校生(市内在住・在学者または同連盟登録者)、**定**先着40人、**内**初・中・上級の3クラスで実技、ルール講習等、**登**中学生以下3500円、高校生4千円、**備**年2回クラス変更のテストあり、**申**3月20日までに、申込用紙(同連盟事務局で配付)と費用、写真(縦3cm×横2.4cm)1枚を直接、同連盟事務局窓口 ☎632・2703

**五十鈴市民プール**

**時**4/1(月)～6/30(日)、**対**・**内**・**登**右表のとおり、**定**各コース若干名(多数の場合抽選)、**備**キッズ・ジュニア・スイマー・ジュニアスイマー・ベビーコースは指定用品あり、**申**3/1～21(火曜日除く)、10:00～19:00に直接、同プール窓口 ☎635・7700



水泳教室(各11回、レディースL-2は23回)					
コース	対象	曜日	時間	受講料等	
キッズ	3歳～中学生	月・水・木・金	15:00	9,600円(各60分)	
ジュニア			16:00		
スイマー			17:00		
ジュニアスイマー-1			10:00		
ジュニアスイマー-2			11:00		
ジュニアスイマー-3	12:00	土・日			
ベビー	6か月～2歳児と保護者	金	11:30	11,700円(60分)	
レディースL-1・2 (自由出席制)	初心者クラス (クロール・背泳ぎ・平泳ぎ)	月・木	11:20	L-1 11,700円	
		水	11:00	L-2 20,400円	
	上級者クラス(四泳法)	月・木・金	10:20	20,400円 (各70分)	
		水	11:00		
シルバー	65歳以上	土	16:00	9,600円(60分)	
成人	15歳以上(中学生不可)	土	17:00	11,700円(70分)	
アクア			月	13:30	11,700円(各60分)
			土	16:00	

フィットネス教室(各10回)					
コース	対象	曜日	時間	受講料等	
ヨーガ	15歳以上(中学生不可)	月	11:45	10,000円(各60分)	
			18:45		
			10:15		
			18:45		
			17:00		
健康柔軟体操	65歳以上	水	18:30	7,000円(45分)	
			金		10:15

**春季市民テニス大会** 時 4月7日(日) 5月4日(祝)、午前9時から、予備日4月28日・29日、5月6日・12日、**所**若園公園庭球場等、**対**市内在住・在学・

とき	ところ	対象(※)	定員	費用
① 4/13 から 毎週土曜日 (5/4 除く)、全 10 回	若園公園	初心～中級者	各 30 人	高校生以上 11,000 円 中学生 9,000 円
		小学生		8,000 円
② 11:10 ~ 12:50	若園公園	初心～中級者	10 人	高校生以上 11,000 円 中学生 9,000 円
		小学生		8,000 円
③ 4/10 から 毎週水曜日、全 10 回	中央公園	初心～中級者	20 人	高校生以上 13,000 円 中学生 11,000 円
		小学生		

※市内在住・在学・在勤者

**春季市民テニス教室** 時・所・対・定  
・**¥**左表のとおり(多数の場合抽選)、**申**3月24日、①午前10時・②10時30分・③④11時・⑤11時30分に、費用を直接、市民体育館会議室、25日以降は直接、市テニス連盟事務局窓口に**☎**625・1056

**市卓球連盟杯(団体戦)** 時 4月21日(日)、午前9時から受付、**所**南市民体育館、**対**同連盟登録チーム(申込時登録可)、市内在住・在学の中学生チーム、**内**男女別一般・50歳以上の部(1チー

**バドミントン初心者教室** 時 4月～9月、第1・3日曜日、午前9時30分～午後0時30分、**所**①大池・②春日丘・③東小学校体育館、**¥**3500円、**問**①相澤 **☎**635・8043、②中井 **☎**625・2085、③川本 **☎**637・4082

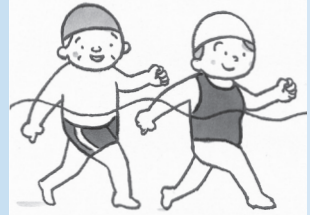
**ソフトテニス教室** 時 1期 4月～7月、2期 9月～12月、3期 11月～3月、土曜日、①午前9時～11時・②午前11時～午後1時・③午後1時～3時、**所**中央公園庭球場、**対**中学・高校生除く市内在住・在勤の、①初心者・②小学3～6年生・③中級者、**¥**①③1・2期各7200円、②1・2期各4800円、**備**3期の開催は未定、**申**費用を直接、同庭球場、**問**市ソフトテニス連盟石塚 **☎**70905211

在勤者、**内**男子・女子ダブルス、100歳ミックス(小学4年～中学生はシングルス)、**備**日程・費用等詳細は、市テニス連盟ホームページ(<http://www.ibarakishi-tennis.org>)参照、**申**3月16日、午後5時までに、同連盟事務局 **☎**625・1056

在勤者、**内**男子・女子ダブルス、100歳ミックス(小学4年～中学生はシングルス)、**備**日程・費用等詳細は、市テニス連盟ホームページ(<http://www.ibarakishi-tennis.org>)参照、**申**3月16日、午後5時までに、同連盟事務局 **☎**625・1056

# 西河原市民プール

時 4/1(月)から、**対**・**内**・**¥**右表のとおり、**定**各コース若干名(多数の場合抽選)、**備**ベビー・幼児・小・中学生コースは別途スイミングキャップ代500円、**申**3/1～7(必着)に、往復ハガキ(1人1コース1枚、希望コース・氏名・ふりがな・生年月日・年齢・郵便番号・住所・電話番号を記入)で、〒567-0023 西河原三丁目2-38、同プール **☎**621・9715



水泳教室				
コース	曜日	時間	受講料等	
ベビー(6か月～2歳児と保護者)	B1	木	11:30	11,700円(60分・11回)
	B2	月		
幼児(3～6歳)	K1	月	14:00	9,600円(各70分・11回)
	K2	月	15:10	
	K3	水	15:00	
	K4	木	14:20	
	K5	木	15:30	
	K6	金	15:00	
	K7	土	11:10	
小・中学生	J1	月	16:30	
	J2	月	17:40	
	J3	水	16:10	
	J4	水	17:30	
	J5	木	16:50	
	J6	木	18:00	
	J7	金	16:10	
	J8	金	17:30	
	J9	土	10:00	
	J10	土	12:20	
シルバー(65歳以上)	S1	木	10:50	11,700円(各70分・11回)
レディース(18歳以上の女性)	L1	月	10:50	
	L2	金		
成人(16歳以上)	G1	水	18:40	

アクア教室(18歳以上)					
コース	曜日	時間	受講料等		
アクアビクス	AQ1	水	10:50	11,700円(各70分・11回)	
	AQ2	金	18:40		
水中ウォーキング	W1	水	12:15	10,000円(各45分・10回)	
	W2	金	13:30		
フィットネス教室					
コース	曜日	時間	受講料等		
ヨーガ	YO1	月	11:00	10,000円(各60分・10回)	
	YO2	日	10:30		
	YO3	土	13:00		
	YO4	水	12:30		
	YO5	木	10:30		
健康体操	KE1(65歳以上)	水	14:00	5,000円(60分・10回)	
JOY BEAT ヨーガ※	YO6(成人)	金	12:30		
キッズダンス	DK1(3～6歳)	水	16:10	9,600円(各70分・11回)	
	DJ1(小・中学生)		17:30		
親子体操	BT1	2歳児と保護者	金	10:00	3,500円(各60分・10回)
	BT2	水	11:00		

※指導者なしの映像上映のみ

ム4〜6人、男子のチームに女子2人まで出場可) 1試合1ダブルス・4シングルス、予選リーグ戦後順位別決勝トーナメント、**¥1**チーム4千円、高校生以下1チーム2千円、**申**4月6日、午後7時まで、費用を直接、同連盟事務局窓口 ☎625・6489

**木・金曜卓球教室** 時毎週木曜日、午前9時〜11時・午前11時〜午後1時・午後1時〜3時、毎週金曜日、午後6時〜8時40分、**所**市民体育館、**対**市民、**¥**月2千円、**問**卓球連盟正野 ☎623・5332

## 図書館

〔中央図書館 ☎627・4129〕

**水尾・穂積図書館の休館** 時3月5日(火)〜8日(金)

**おはなし会の変更** 中央図書館(0〜3歳) 3月21日から28日に、中条図書館 3月2日から9日に

**絵本原画展** 時3月12日(火)〜6月16日(日)、午前9時30分〜午後5時、**所**中央図書館2階ギャラリー、**内**絵本作家・田島征三さんの「おおきななぐ」の原画展示

**読書会** 時①3月14日(木)、午前10時〜

## 茨木東スポーツクラブレッツスポーツ教室

時4月〜9月、各全20回、**所**東市民体育館(テニスのみ東雲運動広場庭球場)、**対**・**定**・**内**下表のとおり、**¥**【受講料】会員3,500円、会員外14,000円(ヒップホップダンス上級・卓球・バドミントンは会員4,000円・会員外16,000円、テニスは会員4,500円・会員外18,000円)、【入会金】1,000円(中学生以下500円)、【会費】6か月6,000円、年11,000円(中学生以下6か月3,000円・年5,500円)、**備**3/9までに定員を超えた場合は3/10抽選、各教室10人未満の場合は不開講、**申**3/1から直接、同クラブ窓口(東市民体育館内) ☎633・5701(9:00〜16:00、火曜日休み)

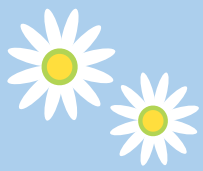


教室名	とき	定員	対象
32式太極剣	14:00〜15:30	40人	一般
ボディシェイプ	17:30〜18:30	55人	
キックエクササイズ	20:00〜20:40	30人	
グラップリング	20:00〜21:30		
ヨガ(初級)	14:00〜15:00	25人	
ヨガ	12:50〜13:50	各55人	
	19:30〜20:30		
アロハフラ(初心者)	13:00〜14:00	各50人	
アロハフラ(経験者)	11:45〜12:45		
エアロビクス	10:30〜11:30	30人	
ウェーブストレッチング	9:30〜10:15		
バドミントン(初心者)	20:10〜21:10	50人	
サーキットエアロ	19:00〜21:00	各50人	
太極拳(24式)	19:15〜20:00		
太極拳(24式+総合)	10:15〜11:45	各55人	
ピラティス(保)	13:15〜14:45		
やさしいピラティス	9:00〜10:00	各55人	
テニス(初心者)	12:00〜13:00		
ゆっくりリズム体操	土 14:30〜15:45	15人	
	水 9:00〜10:15	55人	60歳以上
空手道	月 19:00〜20:00	30人	4歳〜中学生
ヒップホップダンス(初級)	16:30〜17:30	20人	小学2〜6年生
ミニバスケットボール	水 18:00〜19:30	各30人	小学生
バスケットボール	19:30〜21:00		中学生
卓球	木 17:00〜18:30	22人	小学4年〜中学生
バドミントン	16:30〜18:30	33人	小学2年〜中学生
ヒップホップダンス(上級)	18:00〜19:00	25人	
ヒップホップダンス(中級)	15:15〜16:15	30人	4歳〜小学生
トランポリン(初心者)	9:00〜10:00	各20人	
トランポリン(経験者)	10:00〜11:00		
テニス	11:00〜12:00	30人	小学生
	15:45〜17:00		小学3〜6年生
器械体操(初級)	14:30〜15:45	各25人	中学生
	14:40〜15:50		小学生
器械体操(中・上級)	15:50〜17:10	30人	小学3〜6年生
バレーボール	9:00〜11:30		

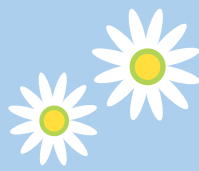
正午、②22日(金)、午後1時30分〜3時30分、**所**中央図書館2階会議室、**内**①「星の子」今村夏子著、朝日新聞出版、②「豆の上で眠る」湊かなえ著、新潮社

市図書館を使った調べる学習コーナー  
ル優秀作品展示会 時3月19日(火)〜4月21日(日)、午前9時30分〜午後8時(土・日曜日、3月21日、4月1日は午後5時まで)、**所**中央図書館1階特

集コーナー  
おはなし会スペシャル 時①3月15日(金)、午前10時40分〜11時・11時30分〜11時50分、②23日(土)、午後2時〜3時、



# みんなの掲示板



5月号の掲載依頼の締め切りは3/20まで、6月号の掲載依頼の受付は3/22からです。掲載申込は直接、まち魅力発信課 ☎ 620・1602 の窓口へ。

「みんなの掲示板」は、市内で活動している小規模なグループや市民団体等に情報発信の場を提供し、市民相互の情報交換を図るためのコーナーです。掲示板を利用し、市民の皆さんの交流を深めてください。

## 開催

- ◎無料新体操体験会 3/6・13・20・27、4/3、18:10～19:30、東市民体育館、3歳～中学生の女子、☎ジュニア新体操クラブ 曾谷 090・1597・6951
- ◎桐流いばらき会新舞踊おさらい会 3/8、11:00～14:00、WAM、☎河井 090・8231・8913
- ◎斎藤一人愛弟子勉強会「あなたはそのままで何とかなる」続編 3/17、10:30～12:30、WAM、18歳以上、☎斎藤ひとり読書会 渡辺 090・4492・1634

- ◎いばらき高次脳機能障害者の家族会 3/19、14:00～16:00、穂積コミセン、市内在住の高次脳機能障害者の家族、1家族 100円、☎坂部 070・1800・7400
- ◎春日丘高校吹奏楽部定期演奏会 3/27、18:00から、立命館いばらきフューチャープラザ、☎谷口 623・2061
- ◎茨木高校吹奏楽部定期演奏会 3/28、18:00から、立命館いばらきフューチャープラザ、☎同校 622・3423

## 募集

- ◎太田英会話サークル 第1・3土曜、

- 14:00～15:30、太田公民館、初級、月 1600円、☎長門 626・6027
- ◎社交ダンス 28 ダンスクラブ 月 4回、金曜、13:30～16:00、総持寺あいセンター、入会金 1000円、月 3000円、☎堂地 090・5252・6488
- ◎社交ダンス 木曜、13:15～16:00、西河原コミセン、中級程度、入会金 1000円、月 1500円、☎ハッピーめぐみ藤田 090・5040・3973
- ◎がんばらないヨガ三島 土曜、10:50～11:50、三島コミセン、中学生以上、月 4回 4900円、☎橋本 090・3995・2042

次のように省略しています あいセンター=いのち・愛・ゆめセンター、WAM=ローズ WAM、コミセン=コミュニティセンター、ハートフル=障害福祉センター、きらめき=生涯学習センター、クリエイト=クリエイトセンター



## 移動図書館「ともしび号」 巡回日程表 (3月)



巡回日	時間	巡回場所
7日(木)	14:00～16:00	郡山団地A 5棟前
8日(金) 22日(金)	10:40～11:10	車作クラブ
	11:20～11:50	忍頂寺自治会館
	13:00～13:45	見山の郷
	14:00～14:30	北辰出張所
	14:45～15:15	大岩自治会館
9日(土) 23日(土)	14:00～16:00	美穂ヶ丘南公園
10日(日) 24日(日)		白川中央公園
13日(水)		安威府宮住宅集会所
15日(金)		蔵垣内会館
16日(土)		春日丘八幡宮
17日(日)		郡山府宮住宅集会所 (B15棟前)
21日(木)		西福井府宮住宅集会所
27日(水)		北春日丘児童遊園

シルバードバイザー茨木による①おもちゃづくり・②バルーンアート 時

おもちゃづくり 時3月9日(土)、午前10時30分～11時30分、所庄栄図書館2階児童室、対小学2年生以下(保護者同伴可)、定当日先着50人、内紙コップのお花をつくらう!、持油性マジック、問同館 ☎ 620・1171

所①穂積図書館3階児童室、②水尾図書館2階会議室、対①0～3歳、②おむね小学3年生以下(保護者同伴可)、内①ちいさい子向け等・②春のおはなし、問各館① ☎ 620・1056、② ☎ 637・4416



①3月17日(日)・②23日(土)、午後2時～3時、所①水尾図書館2階会議室、②中条図書館1階集会所、対3歳程度小学生、定先着80人、問各館① ☎ 637・4416、② ☎ 622・2476