

2021.7
START

いばらき にじいろ 相談

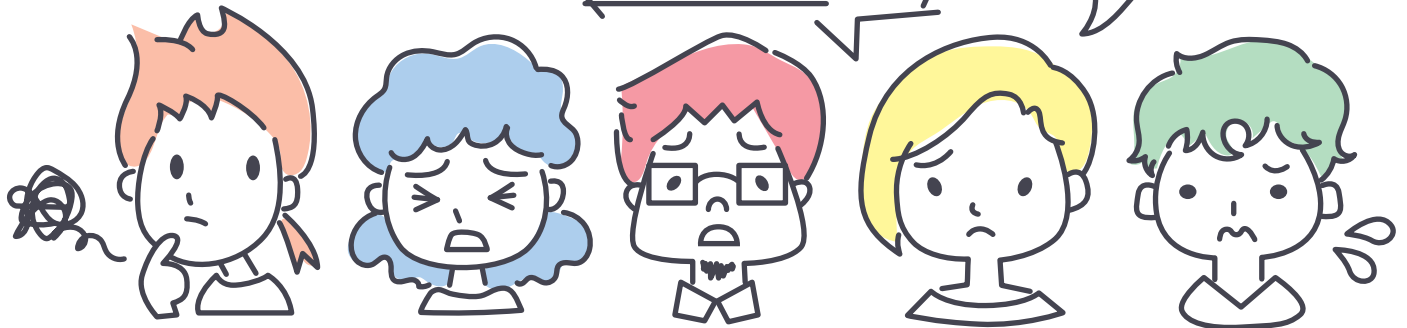
ゲイだって
うわさを
流されて困ってる

自分の**性別**って
なんだろう？

セクシュアルマイノリティ
だって打ち明けられた。
どうしたらいい？

異性を好きって前提で
話されてしんどい

子どもが
制服のことで
悩んでる
どう接したら…？



LGBTQ 当事者、その家族、学校や職場の関係者、
支援者からのご相談を、専門の相談員がお受けします。

ひみつは
守られます

名乗らなくて
大丈夫です

毎月第4土曜日 15時～20時

080-2395-3015

受付は19:45まで

LGBTQって？

L レズビアン

女性を
好きに
なる女性

G ゲイ

男性を
好きに
なる男性

B バイ
セクシュアル

男女どちらも
好きになる人

T トランスジェンダー

出生時に割り当てられた
性別と異なる性別を
生きる人/生きたい人

Q クイア・クエスチョニングなど

自分の性別や、好きになる相手の性別を
決めていない人など「LGBT」だけでは表せ
ないセクシュアルマイノリティを示しています

問い合わせ

茨木市 市民文化部 人権・男女共生課

月～金 8:45～17:15 (祝日・年末年始除く)

☎ 072-620-1640 ✉ jinken@city.ibaraki.lg.jp

音声では相談できない人、しにくい人は、
メール相談もあります。1週間以内に返信します。
(長期休暇期間は遅れることもあります)

✉ ibaraki-nijihiro@city.ibaraki.lg.jp