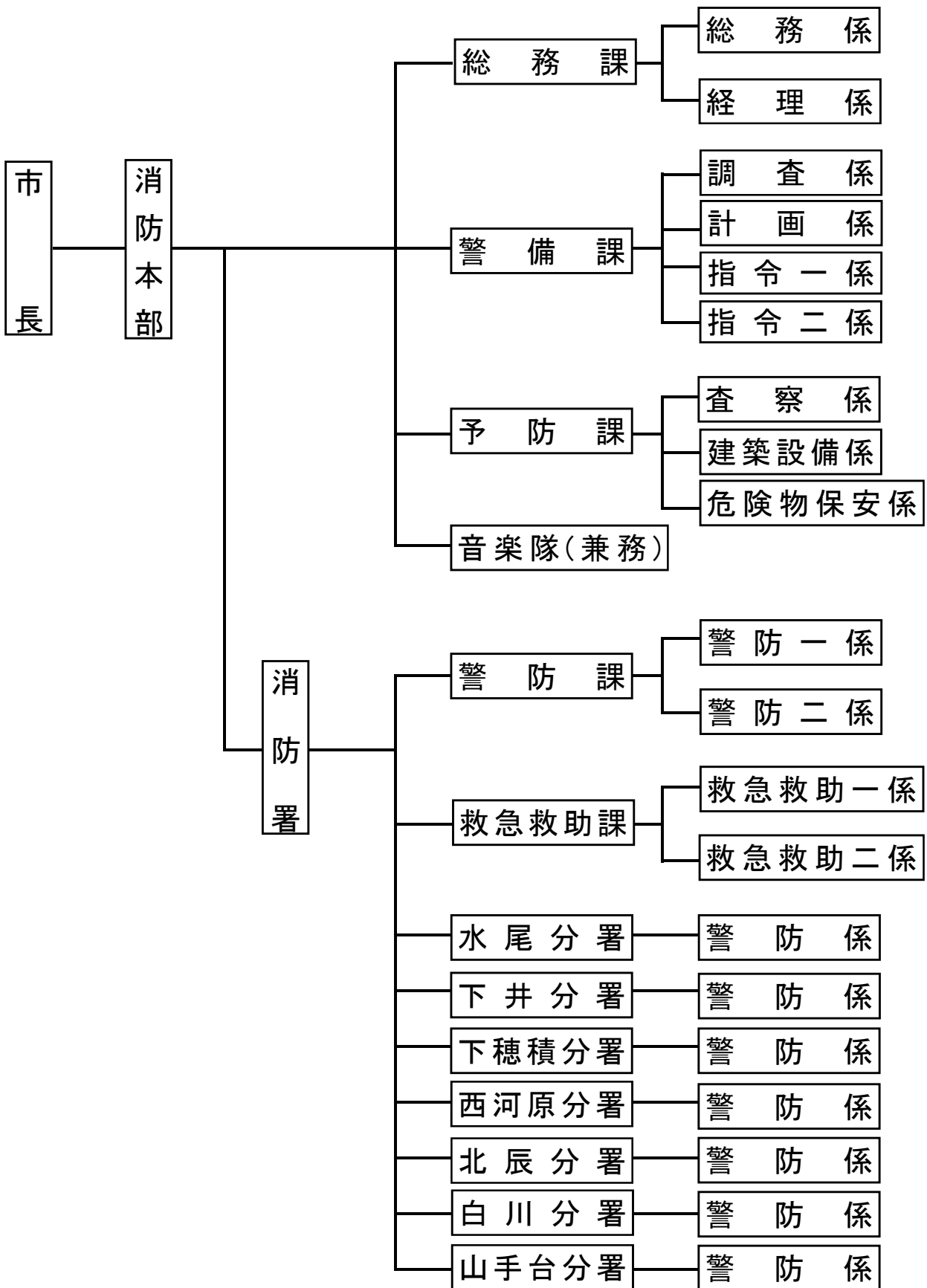


## 総務課事務分掌

### 総務課（総務係、経理係）

- ( 1 ) 秘書及び儀式に関すること。
- ( 2 ) ほう賞及び表彰に関すること。
- ( 3 ) 消防組織及び定数に関すること。
- ( 4 ) 職員及び消防団員の任免、分限、懲戒その他身分に関すること。
- ( 5 ) 職員及び消防団員の服務その他人事管理に関すること。
- ( 6 ) 職員及び消防団員の研修、教養及び福利厚生に関すること。
- ( 7 ) 公務災害補償に関すること。
- ( 8 ) 所管の条例、規則及び規程の制定並びに改廃に関すること。
- ( 9 ) 文書に関すること。
- ( 10 ) 公印の管守に関すること。
- ( 11 ) 消防広報の調整に関すること。
- ( 12 ) 消防の主要施策事業の計画に関すること。
- ( 13 ) 消防職員委員会との連絡調整に関すること。
- ( 14 ) 消防本部安全衛生委員会との連絡調整に関すること。
- ( 15 ) 消防団の行事に関すること。
- ( 16 ) 消防協力団体に関すること。
- ( 17 ) 消防予算及び決算に関すること。
- ( 18 ) 消防関係の補助金に関すること。
- ( 19 ) 職員の諸給与及び旅費に関すること。
- ( 20 ) 貸与品に関すること。
- ( 21 ) 消防団員の報酬、退職報償金等の支給に関すること。
- ( 22 ) 物品（消防本部及び消防署の他の課に属するものを除く）の購入及び検収に関すること。
- ( 23 ) 職員の共済組合及び健康保険に関すること。
- ( 24 ) その他一般会計事務に関すること。
- ( 25 ) 各課等との連絡調整に関すること。
- ( 26 ) 他の課に属さない事項に関すること。
- ( 27 ) 本部の庶務に関すること。

# 茨木市消防本部機構図



## 職員の定数及び実員の推移

(平成29年4月1日現在)

年別 区分	20年	21年	22年	23年	24年	25年	26年	27年	28年	29年
定数	232	232	232	232	232	239	240	281	281	281
実員数	226 (2)	226 (3)	229 (4)	232 (3)	231 (3)	239 (5)	240 (5)	242 (5)	252 (5)	257 (5)

定数・実員数は消防長を含む、( )は女性内訳数

## 職員配置状況

(平成29年4月1日現在)

区 分	階 級 別								合 計	
	消 防 正 監	消 防 監	消 防 司 令 長	消 防 司 令	消 防 司 令 補	消 防 士 長	消 防 副 士 長	消 防 士		
消 防 本 部	消 防 長	1							1	
	総 務 課		1		1	5	2	1	10	
	予 防 課			2	2	5 (1)		5	14 (1)	
	警 備 課		1	1	3	13	3	6	27	
	消防学校入校							15	15	
	小 計	1	2	3	6	23 (1)	5	12	67 (1)	
消 防 署	署 長		1						1	
	警 防 課			2	2	9	1	1 (1)	6 (1)	21 (2)
	救 急 救 助 課			2	2	8	3	1	4	20
	水 尾 分 署				1	7	2	4	8	22
	下 井 分 署			1		7	3	7 (2)	6	24 (2)
	下 穂 積 分 署				1	7	2	6	6	22
	西 河 原 分 署				1	9	4	6	4	24
	北 辰 分 署				1	7	3	1	4	16
	白 川 分 署				1	7	3	4	5	20
	山 手 台 分 署				1	8	2	5	4	20
小 計		1	5	10	69	23	35 (3)	47 (1)	190 (4)	
合 計	1	3	8	16	92 (1)	28	47 (3)	62 (1)	257 (5)	

( )は女性内訳数

# 職員の免許・資格所有状況

(平成29年4月1日現在)

免 許 ・ 資 格		人 数
自動車運転免許	普通	111
	中型	21
	大型	123
	大型特殊	6
	けん引	6
自動二輪運転免許	大型	26
	中型	141
	小型	7
小型船舶操縦士	1級	3
	2級	21
	4級	4
危険物取扱者	乙種1類	4
	乙種2類	3
	乙種3類	8
	乙種4類	75
	乙種5類	8
	乙種6類	10
	甲種	3
丙種	1	
特殊無線技師	陸上第1級	1
	陸上第2級	19
	海上第1級	1
	海上第3級	1
	航空	1
消防設備士	甲種4類	1
	乙種4類	1
	乙種6類	6
	乙種7類	1
消防設備点検資格者	1種	2
	2種	2
予防技術資格者	防火査察	9
	消防用設備	7
	危険物	5
溶接	ガス	31
	アーク	3
クレーン	移動式	9
	小型移動式	48
玉掛技能講習		54
車両系建設機械運転技能講習		5
潜水士免許		61
スキューバー		18
酸素欠乏・硫化水素危険作業主任者技能講習		20
特定化学物質及び四アルキル鉛等作業主任者技能講習		5
劇毒物取扱者		3
高圧ガス製造保安責任者丙種化学		7
火薬取扱保安責任者甲種		2
発破技士免許		1
足場の組立て等作業主任者技能講習		7
建築士1級		1
衛生管理者免許1種		4
安全衛生推進者		13
特別管理産業廃棄物管理責任者講習		3
救急救命士免許		72



## 職員の勤続年数別構成状況

(平成29年4月1日現在)

区 分	消 防	消 防	消 防	消 防	消 防	消 防	消 防	消 防	合計	(人数)
	正 監	消防監	消防司令長	消防司令	消防司令補	消防士長	消防副士長	消防士		
平均勤続年数	32.0	33.0	34.6	30.1	22.2	12.0	7.0	2.2	14.6	
勤 続 年 数	1年 未満							15	15	15
	1年 以上 2年 未満							18	18	18
	2年 以上 3年 未満							9	9	9
	3年 以上 4年 未満							8	8	8
	4年 以上 5年 未満							7	2	9
	5年 以上 6年 未満							2	3	5
	6年 以上 7年 未満						1	13	2	16
	7年 以上 8年 未満						4	5	2	11
	8年 以上 9年 未満						6	10	1	17
	9年 以上10年 未満						3	5	2	10
	10年 以上11年 未満					3	2	2		7
	11年 以上12年 未満					5	3	1		9
	12年 以上13年 未満					2	2	2		6
	13年 以上14年 未満					4	2			6
	14年 以上15年 未満					5	1			6
	15年 以上16年 未満									
	16年 以上17年 未満					7				7
	17年 以上18年 未満									
	18年 以上19年 未満					8				8
	19年 以上20年 未満					2				2
	20年 以上21年 未満					2				2
	21年 以上22年 未満				1	6				7
	22年 以上23年 未満					5				5
	23年 以上24年 未満					7	1			8
	24年 以上25年 未満				3	8	1			12
	25年 以上26年 未満					1				1
	26年 以上27年 未満		1		2	6				9
	27年 以上28年 未満									
	28年 以上29年 未満									
	29年 以上30年 未満									
	30年 以上31年 未満									
	31年 以上32年 未満			1	1	4				6
	32年 以上33年 未満	1	1	1	4	6	2			15
	33年 以上34年 未満									
	34年 以上35年 未満				2	3				5
	35年 以上36年 未満			3	1	6				10
	36年 以上37年 未満			2	1	1				4
	37年 以上38年 未満			1	1					2
	38年 以上39年 未満									
	39年 以上40年 未満									
	40年 以上41年 未満									
41年 以上		1			1				2	

## 消 防 費 予 算

年度別 区 分	平成29年度 当初予算額	平成28年度 当初予算額	前年度比較
一般会計 (千円)	88,880,000	86,500,000	2,380,000
消防費 (千円)	2,537,424	2,671,838	△ 134,414
常備消防費 (千円)	2,315,242	2,283,825	31,417
非常備消防費 (千円)	78,028	71,763	6,265
消防施設費 (千円)	144,154	316,250	△ 172,096
一般会計に対する比率 (%)	2.9	3.1	△ 0
市民一人当たりの消防費 (円)	9,045	9,557	△ 511
一世帯当たりの消防費 (円)	20,541	21,857	△ 1,316

△：減を示す

## 消 防 費 決 算

年度別 区 分	24年度	25年度	26年度	27年度	28年度
一般会計決算額 (千円)	80,051,024	85,020,735	87,801,653	84,575,067	84,196,394
消防費決算額 (千円)	2,556,845	2,163,689	2,294,899	2,382,044	2,635,665
比率 (%)	3.2	2.5	2.6	2.8	3.1

# 職員研修状況

(平成28年度 入校者・受講者)

## 大阪府立消防学校

(人数)

	初任教育	18
専科教育	警防課	2
	特殊災害科	1
	予防課 防火査察	2
	予防課 消防用設備	2
	予防課 危険物	1
	火災調査科	1
	救急科	
	救助科	3
幹部教育	初級幹部科	2
	中級幹部科	2
	上級幹部科	1
特別教育	はしご車技術講習	2
	潜水土養成研修	2
	科学消防技術研修	
	ポンプ操法審査員研修	

## 大阪市消防局 (高度専門教育センター)

(人数)

警防	上級救助研修	2
	火災調査研修	
	指揮研修	2
	消火技術指導者研修	1
	実火災体験型訓練 指導者体験研修	
	水難救助技術研修	2
予防	上級予防研修	1
	火災調査指導者育成研修 (車両鑑識研修)	1
	火災調査指導者育成研修 (電気鑑識研修)	
救急	救急救命士養成研修	2
	救命士追加講習 (ビデオ硬性喉頭鏡気管挿管)	2
	救命士追加講習 (処置拡大2行為)	8
他	体育指導員研修	

## 消防大学校

(人数)

総合教育	幹部科	1
	上級幹部科	
	新任消防長・学校長科	
	消防団長科	
専科教育	警防科	1
	救助科	
	救急科	
	予防科	
	危険物科	
	火災調査科	
	新任教官科	
実務(特別)講習	緊急消防援助隊教育科	
	指揮隊長コース	
	高度救助 特別高度救助コース	
	NBCコース	
	航空隊長コース	
	危機管理 国民保護コース	
	自主防災組織 育成コース	
自主防災組織 育成短期コース		
消防団教育訓練 推進者養成コース		

## 一般財団法人 救急振興財団

(人数)

救急救命士	東京研修所	1
	九州研修所	