

# 総務課編

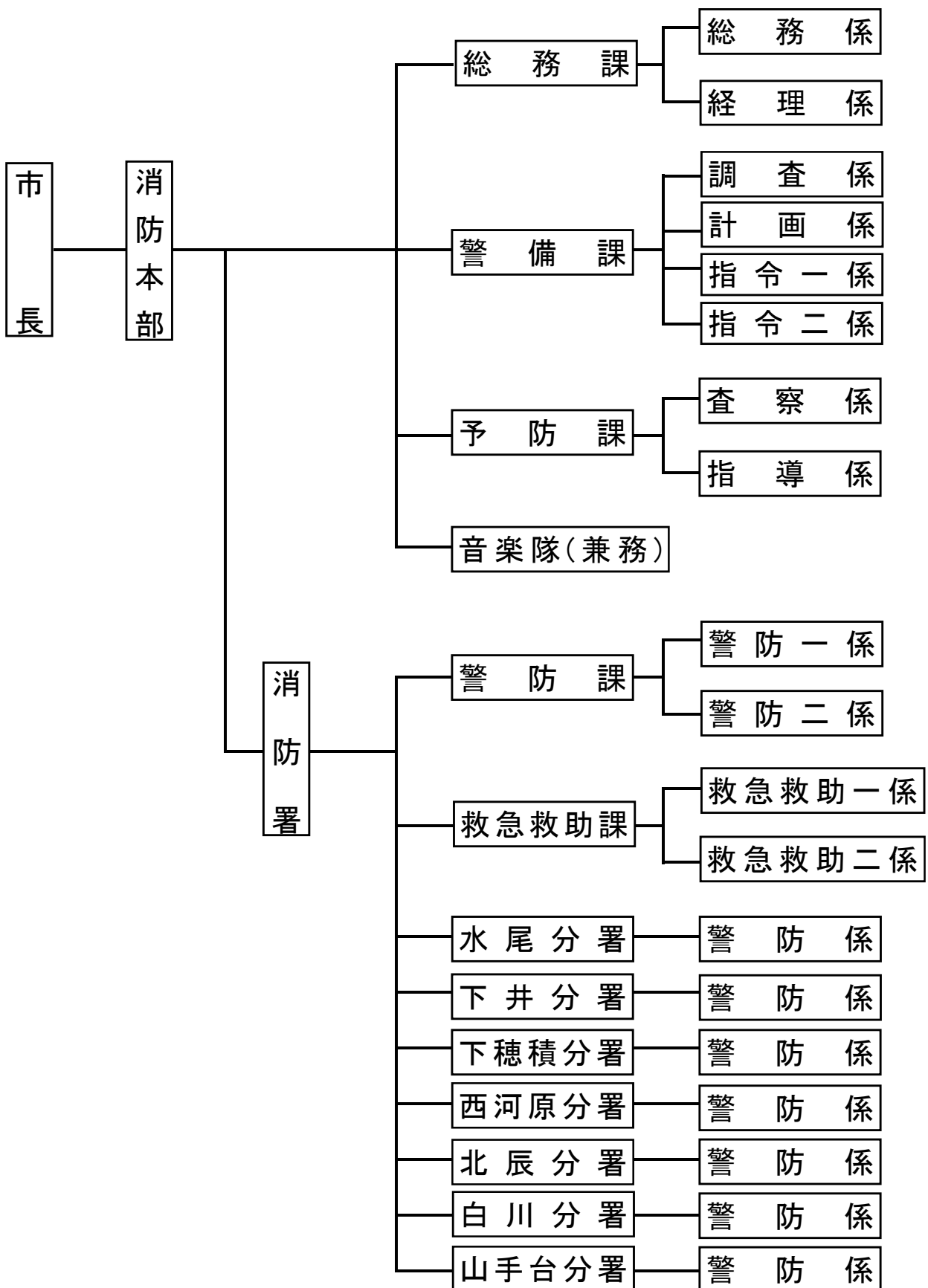


## 総務課事務分掌

### 総務課（総務係、経理係）

- ( 1 ) 秘書及び儀式に関すること。
- ( 2 ) ほう賞及び表彰に関すること。
- ( 3 ) 消防組織及び定数に関すること。
- ( 4 ) 職員及び消防団員の任免、分限、懲戒その他身分に関すること。
- ( 5 ) 職員及び消防団員の服務その他人事管理に関すること。
- ( 6 ) 職員及び消防団員の研修、教養及び福利厚生に関すること。
- ( 7 ) 公務災害補償に関すること。
- ( 8 ) 所管の条例、規則及び規程の制定並びに改廃に関すること。
- ( 9 ) 文書に関すること。
- ( 10 ) 公印の管守に関すること。
- ( 11 ) 消防広報の調整に関すること。
- ( 12 ) 消防の主要施策事業の計画に関すること。
- ( 13 ) 消防職員委員会との連絡調整に関すること。
- ( 14 ) 消防本部安全衛生委員会との連絡調整に関すること。
- ( 15 ) 消防団の行事に関すること。
- ( 16 ) 消防協力団体に関すること。
- ( 17 ) 消防予算及び決算に関すること。
- ( 18 ) 消防関係の補助金に関すること。
- ( 19 ) 職員の諸給与及び旅費に関すること。
- ( 20 ) 貸与品に関すること。
- ( 21 ) 消防団員の報酬、退職報償金等の支給に関すること。
- ( 22 ) 物品（消防本部及び消防署の他の課に属するものを除く）の購入及び検収に関すること。
- ( 23 ) 職員の共済組合及び健康保険に関すること。
- ( 24 ) その他一般会計事務に関すること。
- ( 25 ) 各課等との連絡調整に関すること。
- ( 26 ) 他の課に属さない事項に関すること。
- ( 27 ) 本部の庶務に関すること。

# 茨木市消防本部機構図



## 職員の定数及び実員の推移

(平成28年4月1日現在)

年別 区分	19年	20年	21年	22年	23年	24年	25年	26年	27年	28年
定数	232	232	232	232	232	232	239	240	281	281
実員数	228 (1)	226 (2)	226 (3)	229 (4)	232 (3)	231	239 (5)	240 (5)	242 (5)	252 (5)

定数・実員数は消防長を含む、( )は女性内訳数

## 職員配置状況

(平成28年4月1日現在)

区 分		階 級 別							合 計	
		消 防 正 監	消 防 監	消 防 司 令 長	消 防 司 令	消 防 司 令 補	消 防 士 長	消 防 副 士 長		消 防 士
消 防 本 部	消 防 長	1								1
	総 務 課		1		1	4	2	2		10
	予 防 課			1	2	5		3	1	12
	警 備 課		1	1	3	13	1	7		26
	消防学校入校								18	18
小 計		1	2	2	6	22	3	12	19	67 (1)
消 防 署	署 長		1							1
	警 防 課			2	2	7	2	3 (1)	5 (1)	21
	救 急 救 助 課			1	2	8	2	2	5	20
	水 尾 分 署				1	7	3	6	5	22
	下 井 分 署			1		9	4	4 (1)	7	25
	下 穂 積 分 署				1	7	1	6	5	20
	西 河 原 分 署				1	12	5	4	2	24
	北 辰 分 署				1	6	1	2	4	14
	白 川 分 署				1	6	3	4	2	16
山 手 台 分 署				1	11	1	4	5	22	
小 計		0	0	4	10	73	22	35 (2)	40 (2)	185 (4)
合 計		1	2	6	16	95	25	47 (2)	59 (2)	252 (5)

( )は女性内訳数

## 主な資格取得状況

(平成28年4月1日現在)

資 格 等 の 種 類	資 格 取 得 人 数			
大 型 自 動 車 運 転 免 許	130			
ク レ ー ン 運 転 業 務 者	42			
小 型 船 舶 操 縦 士 ( 2 級 )	26			
ガ ス 溶 接 技 能 者	30			
高 圧 ガ ス 製 造 保 安 責 任 者	8			
潜 水 士 免 許	57			
陸 上 特 殊 無 線 技 士	第1級	1	第2級	18
足 場 組 立 作 業 主 任 者	6			
玉 掛 技 能 者	50			
危 険 物 取 扱 者 ( 乙 種 )	1類	4	2類	3
	3類	8	4類	78
危 険 物 取 扱 者 ( 甲 種 )	5類	8	6類	10
	3			
消 防 設 備 士 ( 乙 種 )	4類	1	6類	6
消 防 設 備 点 検 資 格 者	7類	1		
	2			
予 防 技 術 資 格 者	1 種			2
	防 火 査 察			8
	消 防 用 設 備			8
危 険 物			5	
衛 生 管 理 者 免 許 ( 第 1 種 )	4			
救 急 救 命 士	80			



## 職員の勤続年数別構成状況

(平成28年4月1日現在)

区 分	消 防 正 監	消 防 監	消 防 司令長	消 防 司 令	消 防 司令補	消 防 士 長	消 防 副士長	消 防 士	合計		
平均勤続年数	32.0	33.0	34.8	33.1	23.7	13.2	7.6	3.3	22.6		
勤 続 年 数	1年 未満							18	18	(人数)	
	1年 以上 2年 未満							10	10	5 10 15 20	
	2年 以上 3年 未満							8	8		
	3年 以上 4年 未満						1	10	11		
	4年 以上 5年 未満						2	3	5		
	5年 以上 6年 未満						13	3	16		
	6年 以上 7年 未満						9	2	11		
	7年 以上 8年 未満						4	12	1	17	
	8年 以上 9年 未満						2	4	4	10	
	9年 以上10年 未満						5	2		7	
	10年 以上11年 未満					3	5	1		9	
	11年 以上12年 未満					2	2	2		6	
	12年 以上13年 未満					4	1	1		6	
	13年 以上14年 未満					4	2			6	
	14年 以上15年 未満									0	
	15年 以上16年 未満					7				7	
	16年 以上17年 未満									0	
	17年 以上18年 未満					8				8	
	18年 以上19年 未満					2				2	
	19年 以上20年 未満					2				2	
	20年 以上21年 未満				1	6				7	
	21年 以上22年 未満					5				5	
	22年 以上23年 未満					7	1			8	
	23年 以上24年 未満					11	1			12	
	24年 以上25年 未満					1				1	
	25年 以上26年 未満		1		1	7				9	
	26年 以上27年 未満									0	
	27年 以上28年 未満									0	
	28年 以上29年 未満									0	
	29年 以上30年 未満									0	
	30年 以上31年 未満				2	4				6	
	31年 以上32年 未満	1	1	1	3	8	2			16	
	32年 以上33年 未満									0	
	33年 以上34年 未満				2	3				5	
	34年 以上35年 未満			3	1	7				11	
	35年 以上36年 未満			2	2	1				5	
	36年 以上37年 未満				2					2	
	37年 以上38年 未満				2					2	
	38年 以上39年 未満									0	
	39年 以上40年 未満									0	
	40年 以上41年 未満		1							1	
41年 以上					3				3		
合 計	1	3	6	16	95	25	47	59	252		

## 消 防 費 予 算

年度別 区 分	平成28年度 当初予算額	平成27年度 当初予算額	前年度比較
一 般 会 計 (千円)	86,500,000	87,900,000	△ 1,400,000
消 防 費 (千円)	2,671,838	2,381,144	290,694
常備消防費 (千円)	2,283,825	2,120,877	162,948
非常備消防費 (千円)	71,763	76,355	△ 4,592
消防施設費 (千円)	316,250	183,912	132,338
一般会計に対する比率 (%)	3.1	2.7	0
市民一人当たりの消防費 (円)	9,557	8,542	1,014
一世帯当たりの消防費 (円)	21,857	19,695	2,162

△：減を示す

## 消 防 費 決 算

年度別 区 分	23年度	24年度	25年度	26年度	27年度
一般会計決算額 (千円)	83,276,455	80,051,024	85,020,735	87,801,653	84,575,067
消防費決算額 (千円)	2,626,965	2,556,845	2,163,689	2,294,899	2,382,044
比 率 (%)	3.2	3.2	2.5	2.6	2.8

# 職員研修状況

(平成27年度 入校者・受講者)

## 大阪府立消防学校

(人数)

	初任教育	10
専科教育	警防課	2
	特殊災害科	1
	予防課 防火査察	1
	予防課 消防用設備	2
	予防課 危険物	1
	火災調査科	1
	救急科	
	救助科	3
幹部教育	初級幹部科	2
	中級幹部科	2
	上級幹部科	1
特別教育	はしご車技術講習	2
	潜水土養成研修	2
	科学消防技術研修	
	ポンプ操法審査員研修	

## 大阪市消防局 (高度専門教育センター)

(人数)

警防	上級救助研修	2
	火災調査研修	1
	指揮研修	2
	消火技術指導者研修	1
	実火災体験型訓練 指導者体験研修	
	水難救助技術研修	2
予防	上級予防研修	1
	火災調査指導者育成研修 (車両鑑識研修)	1
	火災調査指導者育成研修 (電気鑑識研修)	
救急	救急救命士養成研修	3
	救命士追加講習 (ビデオ硬性喉頭鏡気管挿管)	5
	救命士追加講習 (処置拡大2行為)	7
他	体育指導員研修	

## 消防大学校

(人数)

総合教育	幹部科	1
	上級幹部科	
	新任消防長・学校長科	
	消防団長科	
専科教育	警防科	
	救助科	
	救急科	
	予防科	
	危険物科	
	火災調査科	
	新任教官科	1
実務(特別)講習	緊急消防援助隊教育科	
	指揮隊長コース	
	高度救助 特別高度救助コース	
	NBCコース	
	航空隊長コース	
	危機管理 国民保護コース	
	自主防災組織 育成コース	
自主防災組織 育成短期コース		
消防団教育訓練 推進者養成コース	1	

## 一般財団法人 救急振興財団

(人数)

救急救命士	東京研修所	
	九州研修所	1