

今年度の結果

小学校

	茨木市 (正答率)	大阪府 (正答率)	全国 (正答率)	本市 (全国比)
国語	66.4	63.2	64.7	1.027
算数	73.8	69.7	70.2	1.051
合計	140.2	132.9	134.9	1.039

小学校は、全調査で全国平均と大阪府平均を上回りました。国語は全国平均を1.7ポイント、大阪府平均を3.2ポイント、算数は全国平均を3.6ポイント、大阪府平均を4.1ポイント上回っています。

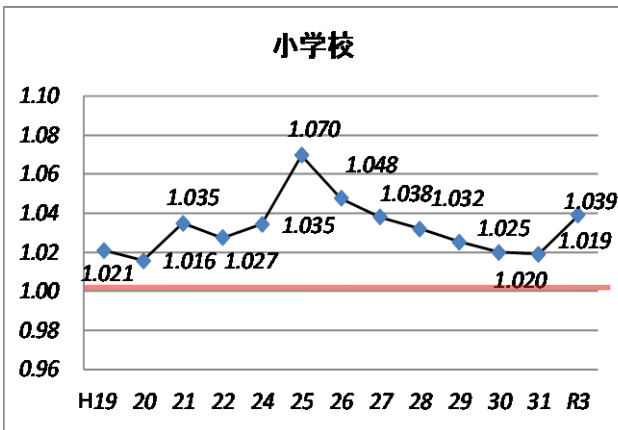
中学校

	茨木市 (正答率)	大阪府 (正答率)	全国 (正答率)	本市 (全国比)
国語	65.7	62.0	64.6	1.017
数学	58.8	55.5	57.2	1.028
合計	124.5	117.5	121.8	1.022

中学校は、全調査で全国平均と大阪府平均を上回りました。国語は全国平均を1.1ポイント、大阪府平均を3.7ポイント、数学は全国平均を1.6ポイント、大阪府平均を3.3ポイント上回っています。

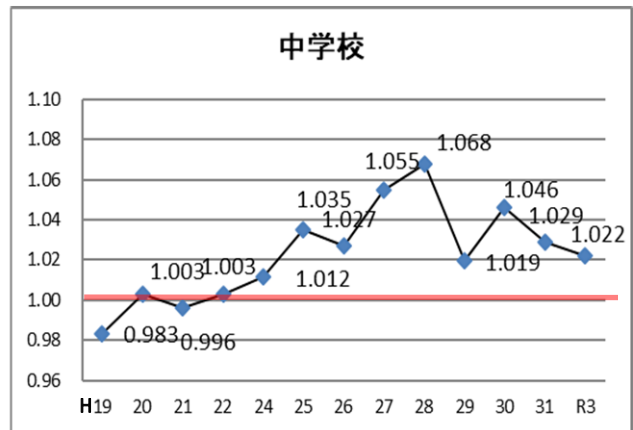
13年間の推移

合計(国数)の推移(全国比)



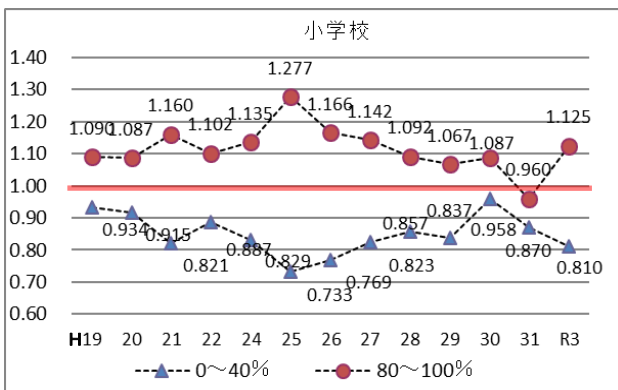
H26からは低下傾向でしたが、H25、H26に次ぐ3番めの高さとなりました。

H23は東日本大震災のため、R2は新型コロナウイルス感染症拡大のため、全国学力・学習状況調査は中止でした。

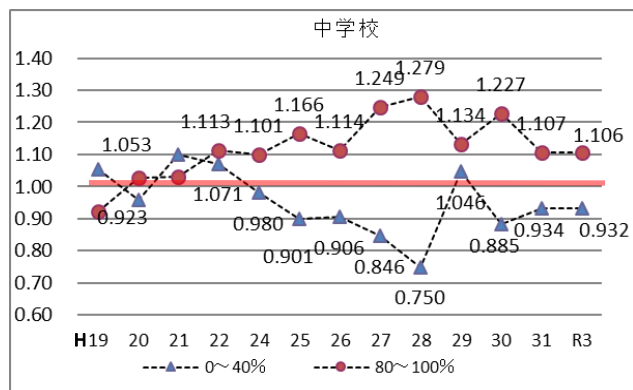


ここ3年間は低下傾向にありますが、H22からは常に全国平均を上回っています。

正答率 40%以下・80%以上の児童生徒割合の推移(全国比)



学力高位層(正答率80%以上)は、前回のみ全国平均を下回りましたが、ここ数年では微増しています。
学力低位層(正答率40%以下)は、ここ3年間で減少傾向にあります。



学力高位層は、前回から横ばい状態ですが、H20からは全国平均より多くなっています。
学力低位層は、前回から微減しており、H24からは、H29を除き、全国平均より少ない状態です。

平成20年度より本市教育委員会と小中学校が取り組んだ学力向上3カ年計画「茨木っ子プラン22」(H20～22)・「茨木っ子ステップアッププラン25」(H23～25)・「茨木っ子ジャンプアッププラン28」(H26～28)・「茨木っ子グロウイングアッププラン」(H29～H31)の成果が表れています。
令和2年度より第5次計画「茨木っ子プランネクスト50」を進めています。