

今年度の結果

小学校

	茨木市 (正答率)	大阪府 (正答率)	全国 (正答率)	本市 (全国比)
国語	62.1	60.3	63.8	0.974
算数	70.7	66.4	66.6	1.062
合計	132.8	126.7	130.4	1.019

小学校は、算数調査で全国平均を大きく上回りました。

中学校

	茨木市 (正答率)	大阪府 (正答率)	全国 (正答率)	本市 (全国比)
国語	74.0	70.0	72.8	1.016
数学	62.5	58.3	59.8	1.045
英語	60.0	56.1	56.0	1.071
合計	196.5	184.4	188.6	1.042

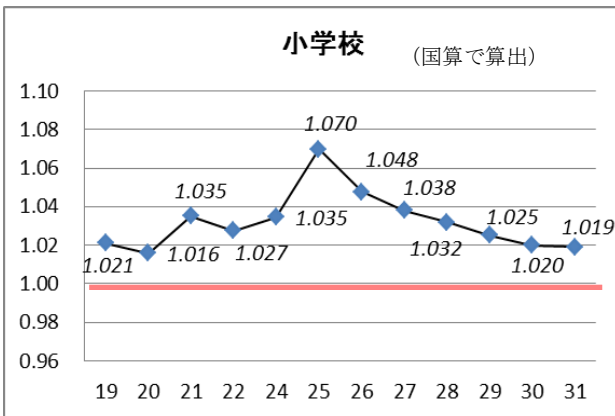
国数のみ
1.029

中学校は、全調査で全国平均を上回りました。特に、数学・英語調査で大きく上回りました。

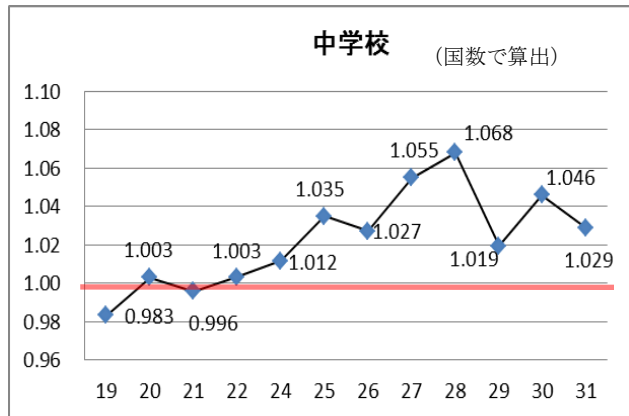
12年間の推移

合計(国数)の推移(全国比)

H23は東日本大震災のため
全国学力調査は中止でした。

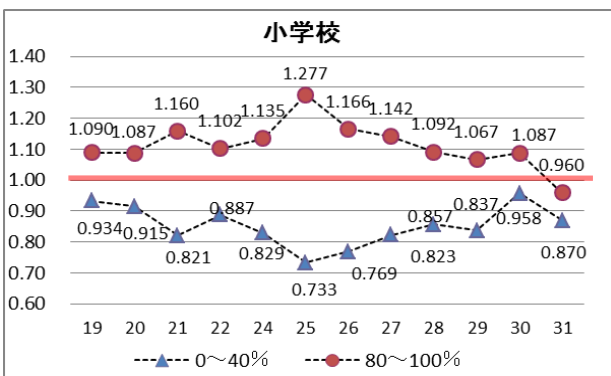


H25からは低下傾向が続いていますが、この12年間ずっと全国平均を上回っています。

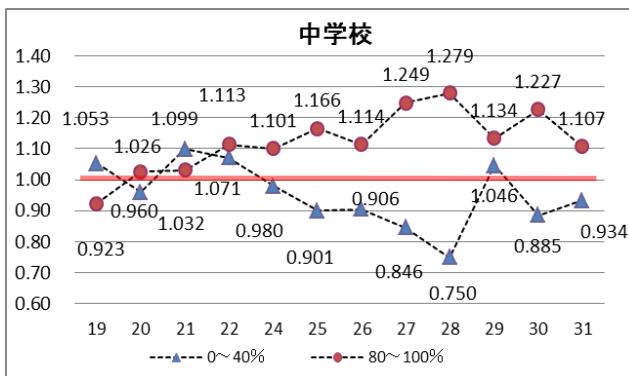


H19は全国平均を下回っていましたが、H22からは全国平均を上回り、向上傾向です。

正答率40%以下・80%以上の児童生徒割合の推移(全国比)



学力高位層(正答率80%以上)は、この11年間全国平均を上回っていましたが、H31は全国平均を下回りました。
学力低位層(正答率40%以下)は、この12年間全国平均を下回っていますが、H31は前年度より減少しました。



学力高位層は、H20からは全国平均より多くなり、H31は前年度より減少しました。
学力低位層は、H24からは全国平均より少なくなり、H31は前年度より増加しました。

平成20年度より本市教育委員会と小中学校が取り組んだ学力向上3カ年計画「茨木っ子プラン22」(H20~22)・「茨木っ子ステップアッププラン25」(H23~25)・「茨木っ子ジャンプアッププラン28」(H26~28)の成果がでています。平成29年度より茨木っ子グロウイングアッププランを進めています。