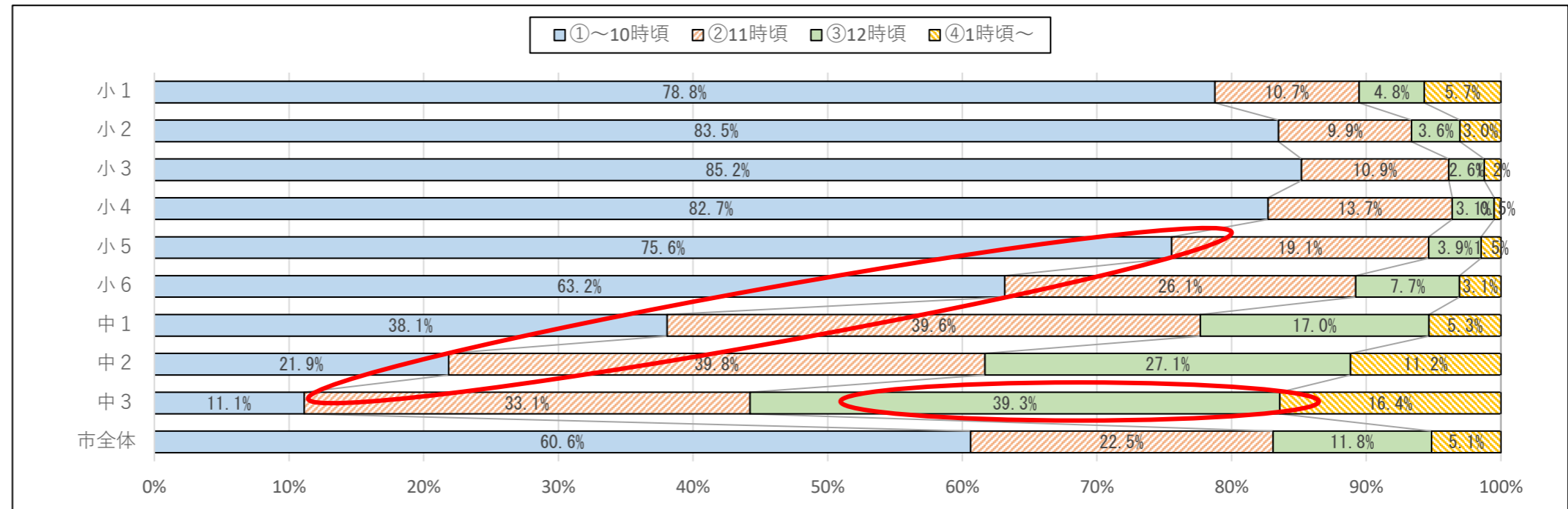


## 生活習慣（就寝・起床時間、朝食）

1 平日の夜は何時ごろに寝ますか。

	①～10時頃	②11時頃	③12時頃	④1時頃～
小1	78.8%	10.7%	4.8%	5.7%
小2	83.5%	9.9%	3.6%	3.0%
小3	85.2%	10.9%	2.6%	1.2%
小4	82.7%	13.7%	3.1%	0.5%
小5	75.6%	19.1%	3.9%	1.5%
小6	63.2%	26.1%	7.7%	3.1%
中1	38.1%	39.6%	17.0%	5.3%
中2	21.9%	39.8%	27.1%	11.2%
中3	11.1%	33.1%	39.3%	16.4%
市全体	60.6%	22.5%	11.8%	5.1%

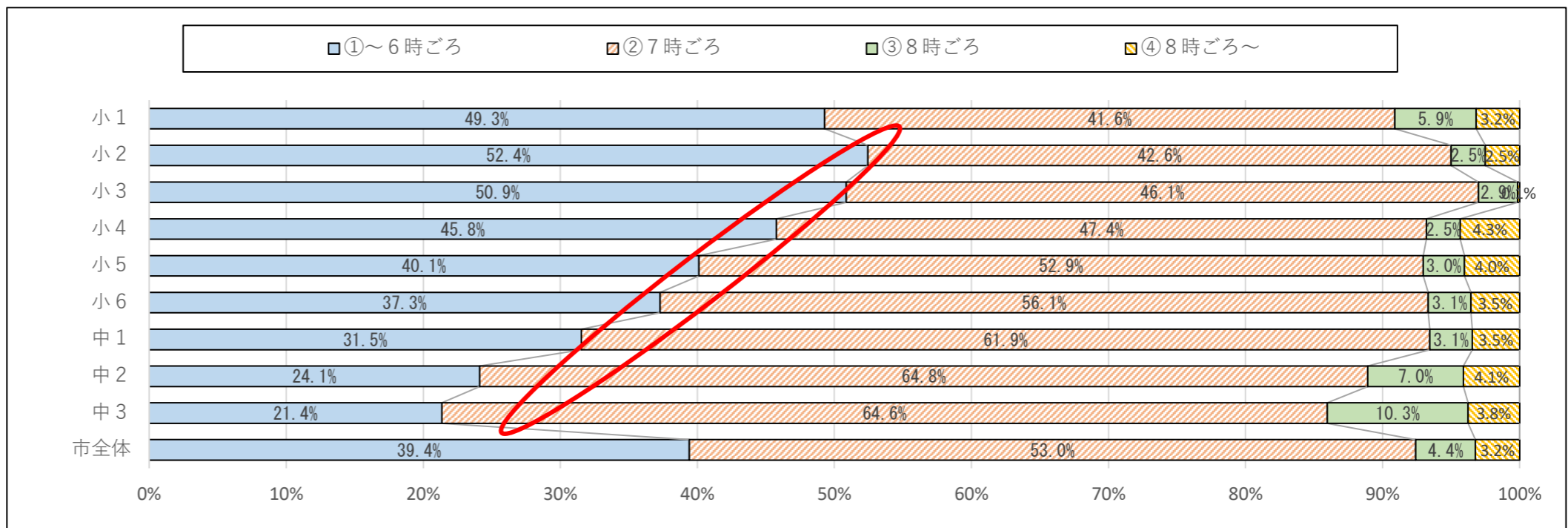
学年が上がると、寝る時間が遅くなる傾向がある。(小6から遅くなる割合が特に増えていく。)  
中3は、約1/3の生徒が「12時よりあとに寝る」と回答している。



2 平日の朝は何時ごろに起きますか。

	①～6時ごろ	②7時ごろ	③8時ごろ	④8時ごろ～
小1	49.3%	41.6%	5.9%	3.2%
小2	52.4%	42.6%	2.5%	2.5%
小3	50.9%	46.1%	2.9%	0.1%
小4	45.8%	47.4%	2.5%	4.3%
小5	40.1%	52.9%	3.0%	4.0%
小6	37.3%	56.1%	3.1%	3.5%
中1	31.5%	61.9%	3.1%	3.5%
中2	24.1%	64.8%	7.0%	4.1%
中3	21.4%	64.6%	10.3%	3.8%
市全体	39.4%	53.0%	4.4%	3.2%

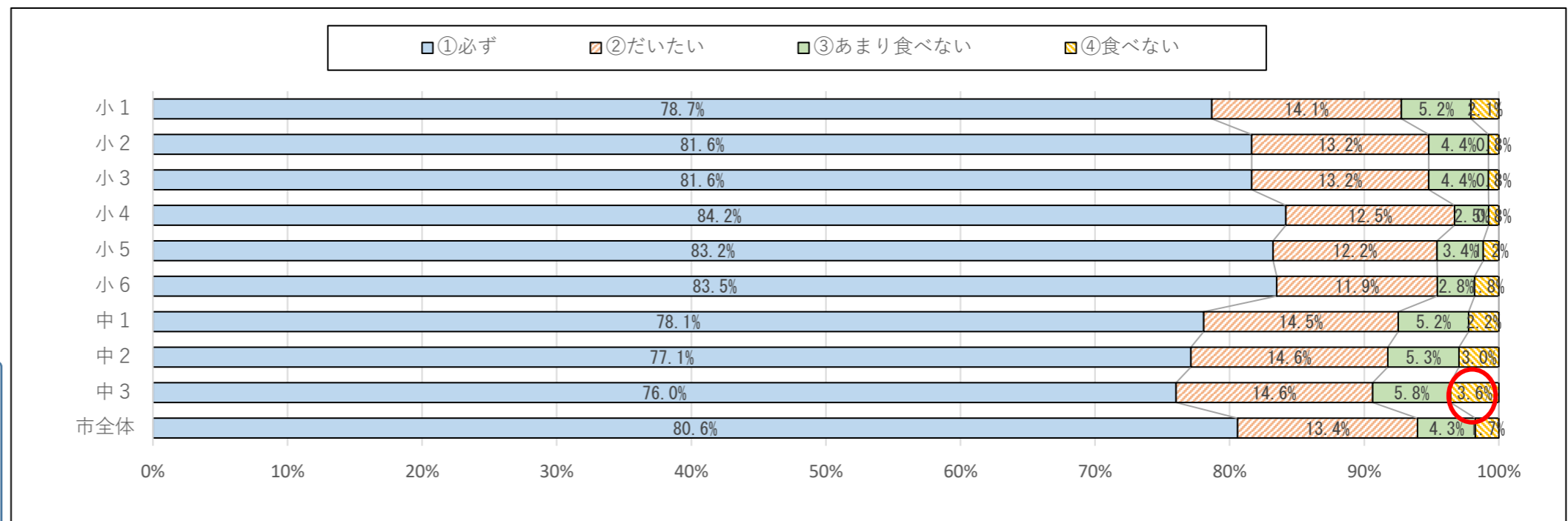
学年が上がると、起きる時間が遅くなる傾向がある。  
中3は、約15%が8時前後以降に起きる。  
小1は「6時までで起きる」の割合が一番多く、学年が上がるにつれ減少していく傾向にある。



3 朝食を毎日食べていますか

	①必ず	②だいたい	③あまり食べない	④食べない
小1	78.7%	14.1%	5.2%	2.1%
小2	81.6%	13.2%	4.4%	0.8%
小3	81.6%	13.2%	4.4%	0.8%
小4	84.2%	12.5%	2.5%	0.8%
小5	83.2%	12.2%	3.4%	1.2%
小6	83.5%	11.9%	2.8%	1.8%
中1	78.1%	14.5%	5.2%	2.2%
中2	77.1%	14.6%	5.3%	3.0%
中3	76.0%	14.6%	5.8%	3.6%
市全体	80.6%	13.4%	4.3%	1.7%

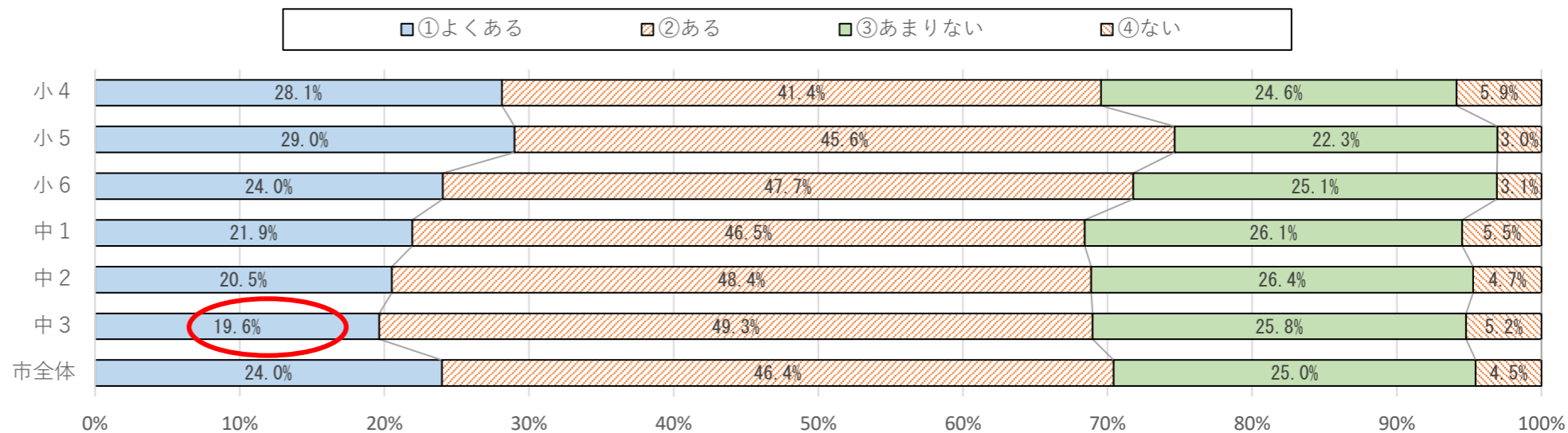
「必ず・だいたい食べている」割合が一番少ないのは中3である。  
「必ず食べている」割合は中3が一番少なく、小4が一番多い。  
「食べていない」割合は、中3が一番多い。



4 イライラすることはありますか？

	①よくある	②ある	③あまりない	④ない
小4	28.1%	41.4%	24.6%	5.9%
小5	29.0%	45.6%	22.3%	3.0%
小6	24.0%	47.7%	25.1%	3.1%
中1	21.9%	46.5%	26.1%	5.5%
中2	20.5%	48.4%	26.4%	4.7%
中3	19.6%	49.3%	25.8%	5.2%
市全体	24.0%	46.4%	25.0%	4.5%

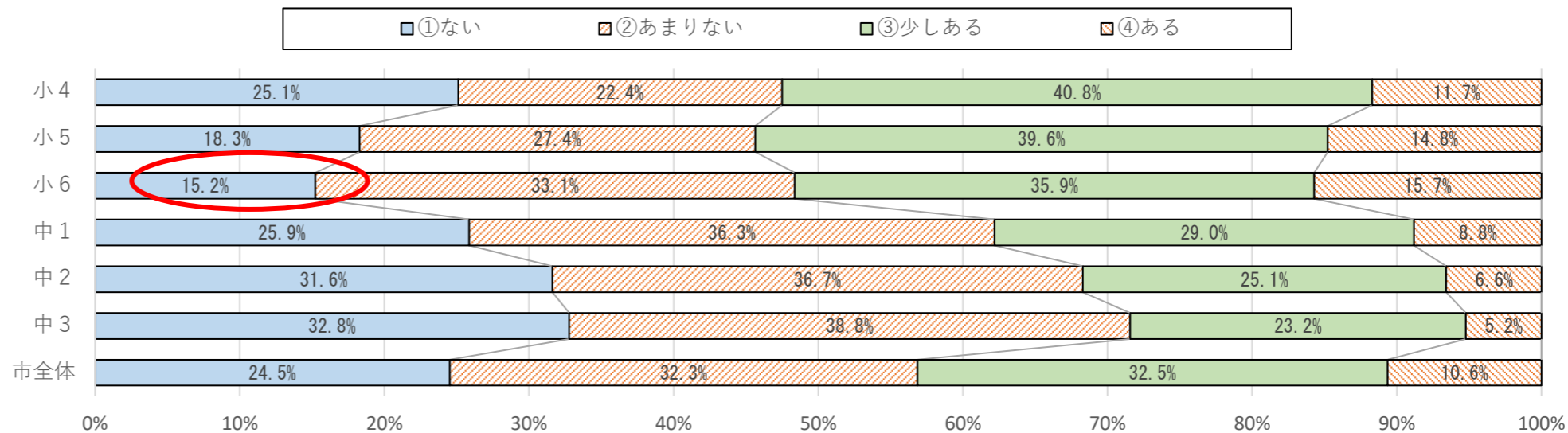
「よくある」割合が一番少ないのは中3である。  
小学生の方がイライラすることが多い傾向である。



5 勉強に自信はありますか？

	①ない	②あまりない	③少しある	④ある
小4	25.1%	22.4%	40.8%	11.7%
小5	18.3%	27.4%	39.6%	14.8%
小6	15.2%	33.1%	35.9%	15.7%
中1	25.9%	36.3%	29.0%	8.8%
中2	31.6%	36.7%	25.1%	6.6%
中3	32.8%	38.8%	23.2%	5.2%
市全体	24.5%	32.3%	32.5%	10.6%

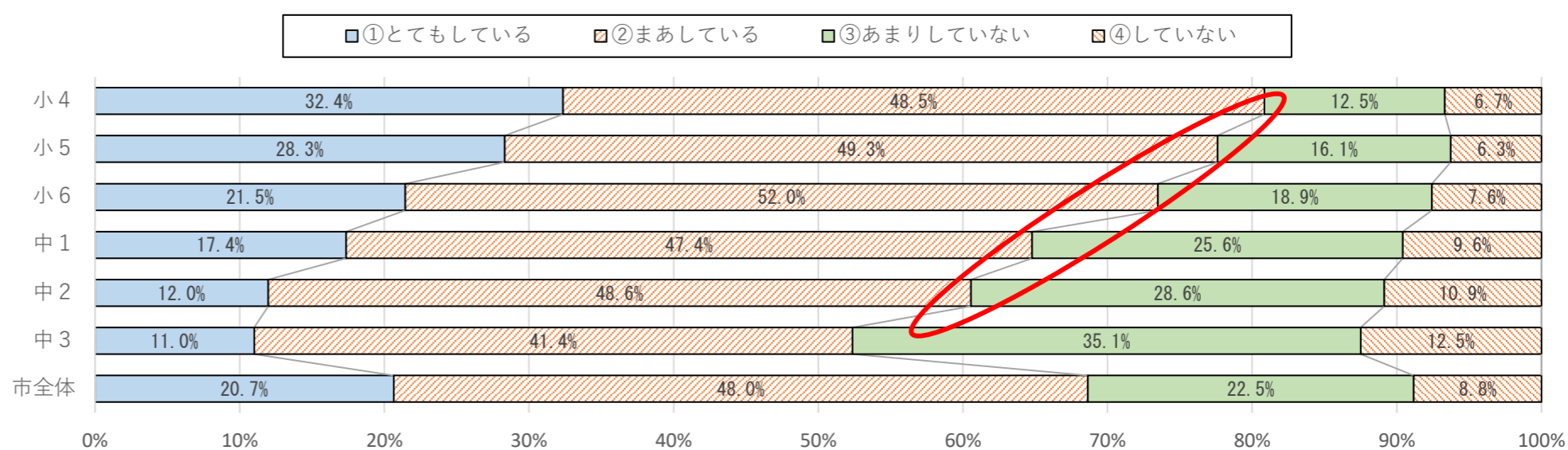
小学校では学年が上がるにつれて自信がないと答える児童は減少するが、中学校1年生になって上昇し、学年があがるにつれて増加する。



6 自分に満足していますか？

	①とてもしている	②まあしている	③あまりしていない	④していない
小4	32.4%	48.5%	12.5%	6.7%
小5	28.3%	49.3%	16.1%	6.3%
小6	21.5%	52.0%	18.9%	7.6%
中1	17.4%	47.4%	25.6%	9.6%
中2	12.0%	48.6%	28.6%	10.9%
中3	11.0%	41.4%	35.1%	12.5%
市全体	20.7%	48.0%	22.5%	8.8%

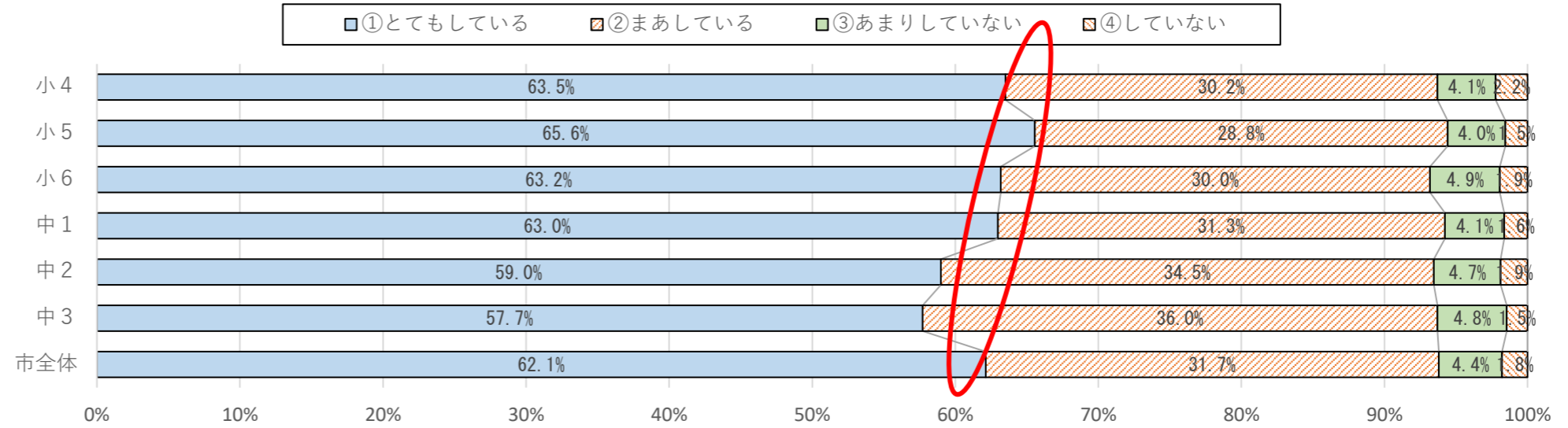
学年が上がるにつれて満足していないと答える児童・生徒が増加する。中3では半数近くが満足していない状態である。



7 友だちに満足していますか？

	①とてもしている	②まあしている	③あまりしていない	④していない
小4	63.5%	30.2%	4.1%	2.2%
小5	65.6%	28.8%	4.0%	1.5%
小6	63.2%	30.0%	4.9%	1.9%
中1	63.0%	31.3%	4.1%	1.6%
中2	59.0%	34.5%	4.7%	1.9%
中3	57.7%	36.0%	4.8%	1.5%
市全体	62.1%	31.7%	4.4%	1.8%

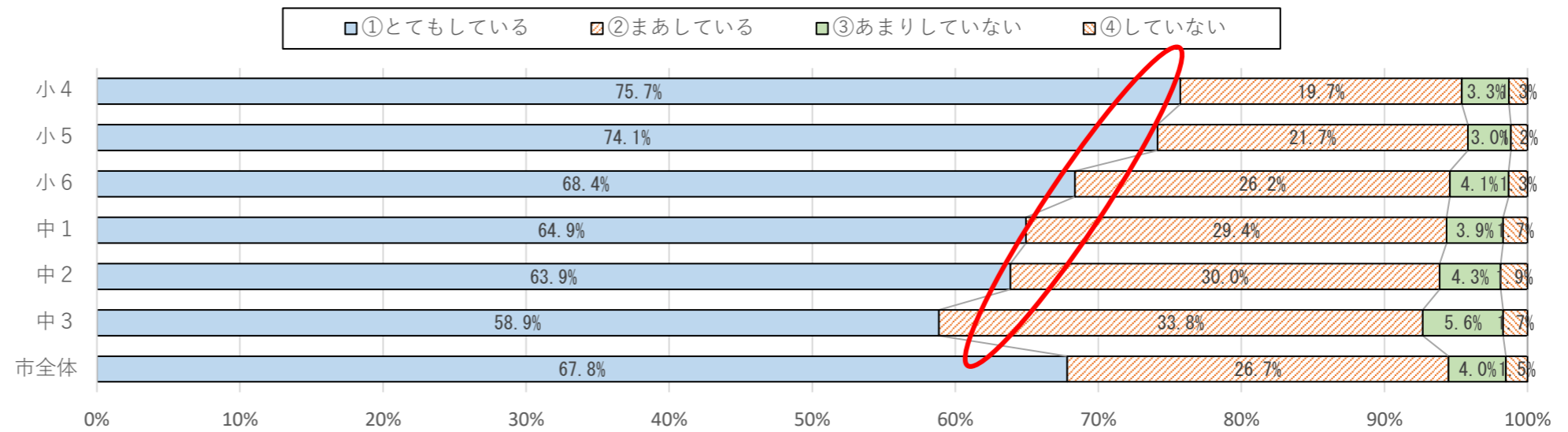
学年が上がるにつれて満足していないと答える児童・生徒が増加するが、項目6ほど大きな変化は見られない。



8 家庭で安心して過ごせますか？

	①とてもしている	②まあしている	③あまりしていない	④していない
小4	75.7%	19.7%	3.3%	1.3%
小5	74.1%	21.7%	3.0%	1.2%
小6	68.4%	26.2%	4.1%	1.3%
中1	64.9%	29.4%	3.9%	1.7%
中2	63.9%	30.0%	4.3%	1.9%
中3	58.9%	33.8%	5.6%	1.7%
市全体	67.8%	26.7%	4.0%	1.5%

学年が上がるにつれて「とてもしている」と答える児童・生徒が減少している。中3で7%以上が安心して過ごせていないと回答している。



8 学校で安心して過ごせますか？

	①とてもしている	②まあしている	③あまりしていない	④していない
小4	52.4%	37.6%	7.5%	2.5%
小5	49.8%	39.2%	8.1%	2.9%
小6	46.3%	43.1%	8.1%	2.5%
中1	45.6%	43.8%	8.3%	2.3%
中2	40.3%	46.3%	9.4%	4.0%
中3	38.9%	48.9%	9.4%	2.8%
市全体	45.7%	43.0%	8.1%	2.8%

学年が上がるにつれて「とてもしている」と答える児童・生徒が減少している。全学年で、10%以上が安心して過ごせていないと回答している。

