

【勤務条件】

□ 初任給

大学卒 **271,100円**程度（地域手当含む）（R8.4.1時点）

そのほか給与条例により扶養手当・通勤手当・時間外勤務手当・住居手当・期末手当・勤勉手当を支給

□ 諸手当（一部抜粋）

期末手当：6月 1.2625月分 / 12月 1.2625月分

勤勉手当：6月 1.0625月分 / 12月 1.0625月分

期末手当・勤勉手当：**4.65月分** ※令和8年度

□ 休暇等

年次有給休暇、夏期休暇、結婚休暇、看護休暇、育児休業など

⇒ 男性の育児休業取得率：**74.0%** ※令和6年度（70.4% ※令和5年度）

⇒ 年休平均取得日数：**14.0日** ※令和6年度（14.0日 ※令和5年度）

次なる
茨木へ。
茨木には、次がある。

【勤務条件】

□ 配属先

現在の職員配置上、すべて希望通りの配置にはなりません。事務系および技術系試験の合格者は、配属先の希望を調査し、それを考慮した上で配属先を決定しています。また、採用後、定期的に自分が希望する職場を申告できる「自己申告制度」があります。

□ 研修制度

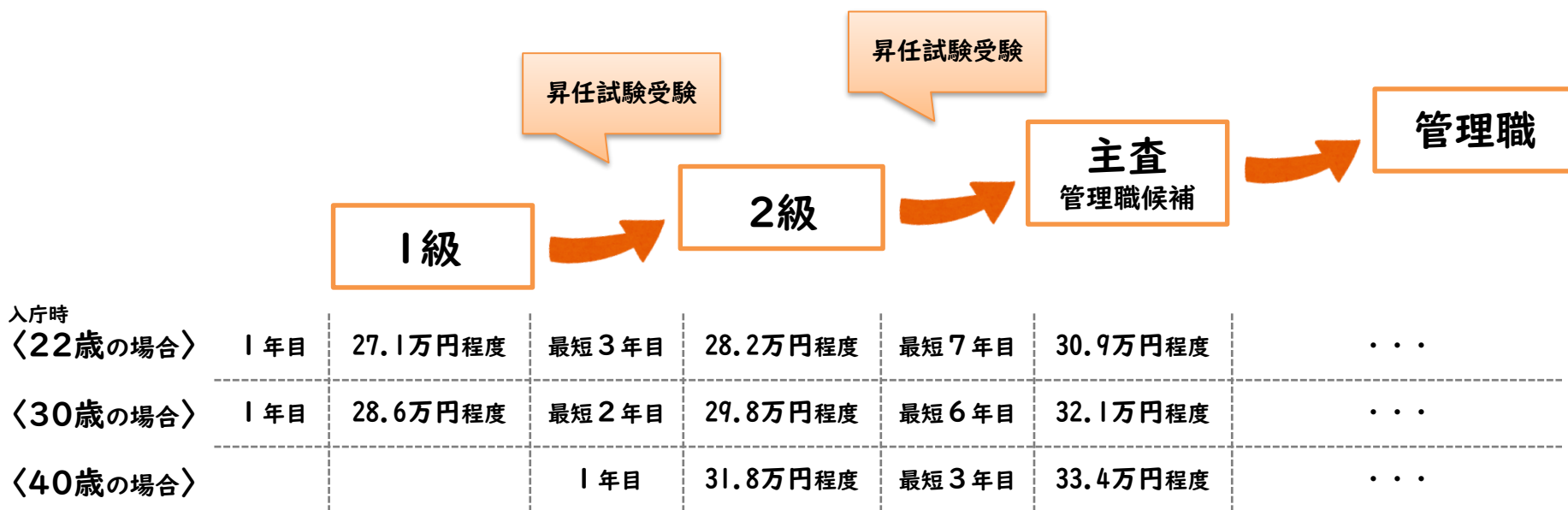
「茨木市人材育成・確保基本方針」に基づき、さまざまな研修を実施しています。専門的知識・技能習得のための実務研修や派遣研修（自治大学校、国土交通大学校、市町村アカデミーなど）も実施しています。

□ 健康維持・管理

定期的な健康診断を実施するとともに、人間ドック受診の際の助成も行っています。また、産業医等による健康相談なども充実しています。



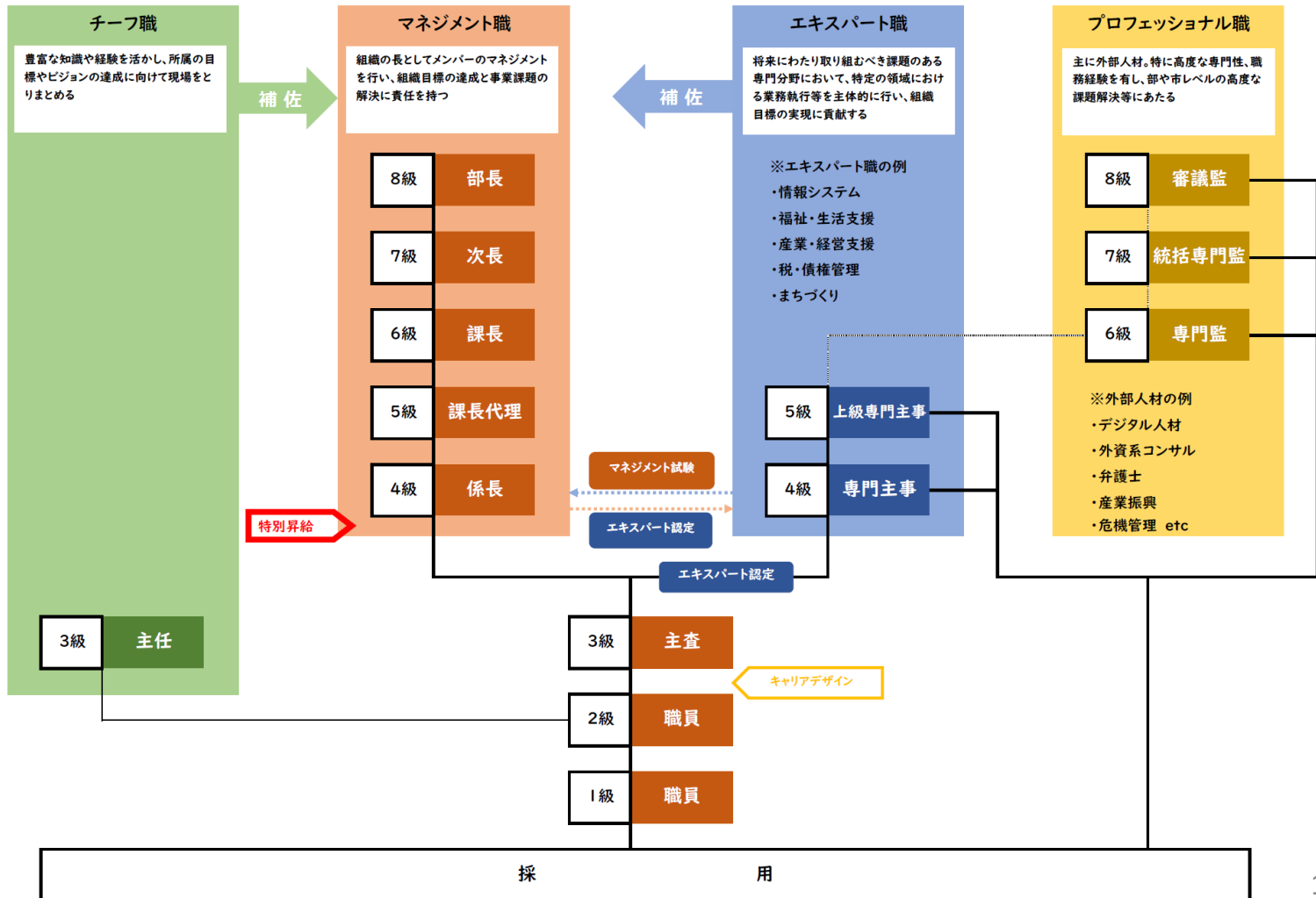
【キャリアモデル】



※30歳・40歳入庁について、22歳で大学を卒業した後、入庁日の前日まで民間企業で正社員として同種の職務経験を有する場合の給与月額（一律地域手当含む）

【キャリアパス（複線型人事制度）】

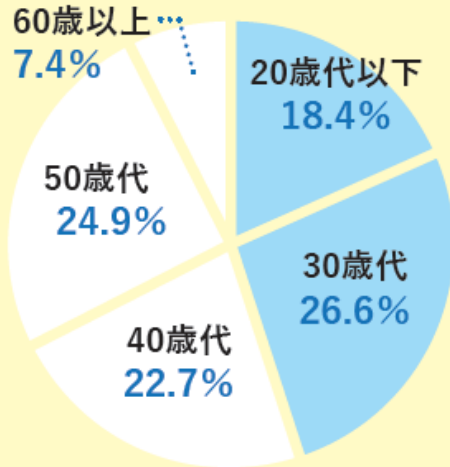
価値観の多様化を認め、職員による主体的なキャリア形成を実現することで、モチベーション向上やパフォーマンス最大化を図り、ひいては組織力を向上させることを目的としています。



【各種データ（広報いばらき2月号（抜粋））】



年齢構成



さまざまな年代の職員が偏りなく在職し、活躍しています。中でも若手職員が約半数を占め、組織に活力を与える存在になっています。

正規職員数

2,000人

会計年度任用職員を含めると、約4,000人が活躍しています。

新規卒業者の割合

直近5年間

50%

※事務・技術系職員



採用者のうち新規卒業者と社会人経験者等の割合は、およそ半々となっています。多様な視点やキャリアを持つ人材が働いており、組織の多様性が一層高まっています。

残業時間



平均 15.8時間/月

(令和6年度)

時期や部署によってバラつきはあるものの、DXの推進等により、業務の効率化、質の向上に努めています。

育児休業取得率

男女合わせて

85%



男性:74%
女性:100%



男性の取得率は5年前の4.2%から大幅に増加。休業中は代わりとなる職員を配置するなど、職場のサポートも行っています。

次なる
茨木へ。

茨木には、次がある。