

# 第1回 安威川ダム周辺使いこなしワークショップ



日時：令和4年8月21日（日）  
14：00～16：30

場所：茨木市役所  
南館8階中会議室

参加人数：47人

- はじめに
- 事業概要説明
- これまで
  - ・ファンづくり会の変遷紹介
- 仕組みについて
- 整備計画
- ワークショップ
  - ・ミニフェスで
  - “やりたいコト・できそうなコト”
- 発表

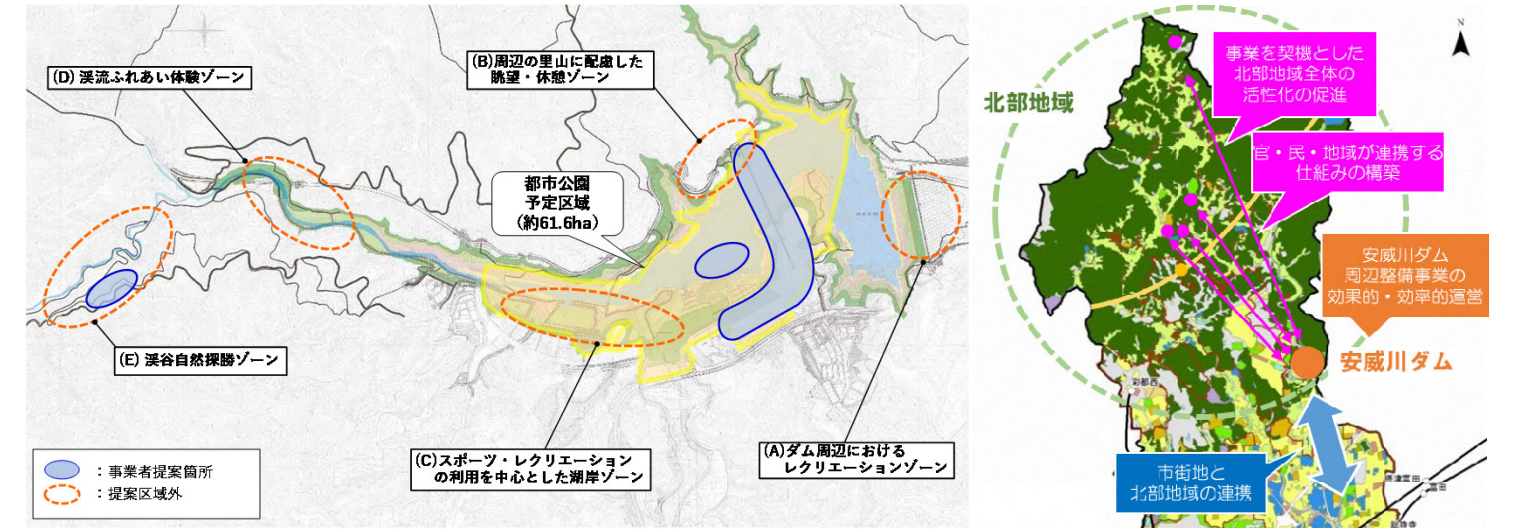
## 当日の様子

安威川ダム周辺は、令和6年度オープン予定の公園を中心に、いばきたを盛り上げる拠点として整備を進めています。今年度の『使いこなしワークショップ』では、“みなさんのやりたいコト”を磨き上げて、実際にやってみるところまで進めていきます。そして、第1回である今回は、これまで行われてきた取り組みや活動、昨年度のワークショップについて共有し、令和5年5月に開催予定のミニフェスで“やりたいコト”について意見交換を行いました。



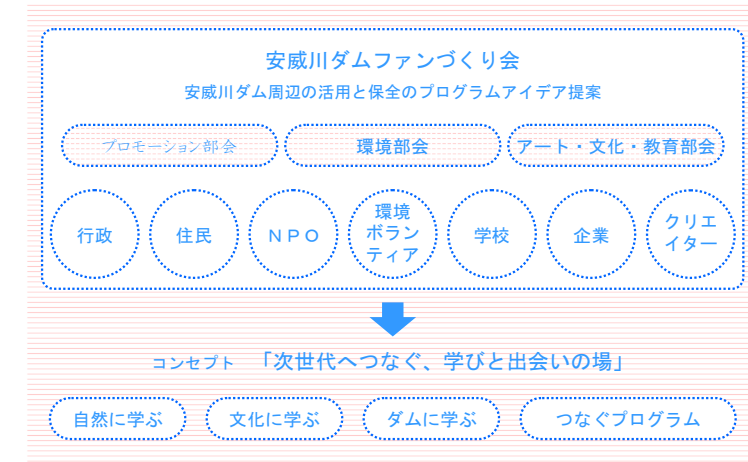
## 事業概要説明

現在計画されている安威川ダムとその周辺の整備について大阪府と茨木市から説明を行いました。安威川ダムは今年度の秋から試験湛水を行い、令和5年春頃から供用開始を予定しています。その年度に合わせて周辺の整備も進められており、公園は今年度から整備を行い、令和6年度に完成予定となっています。



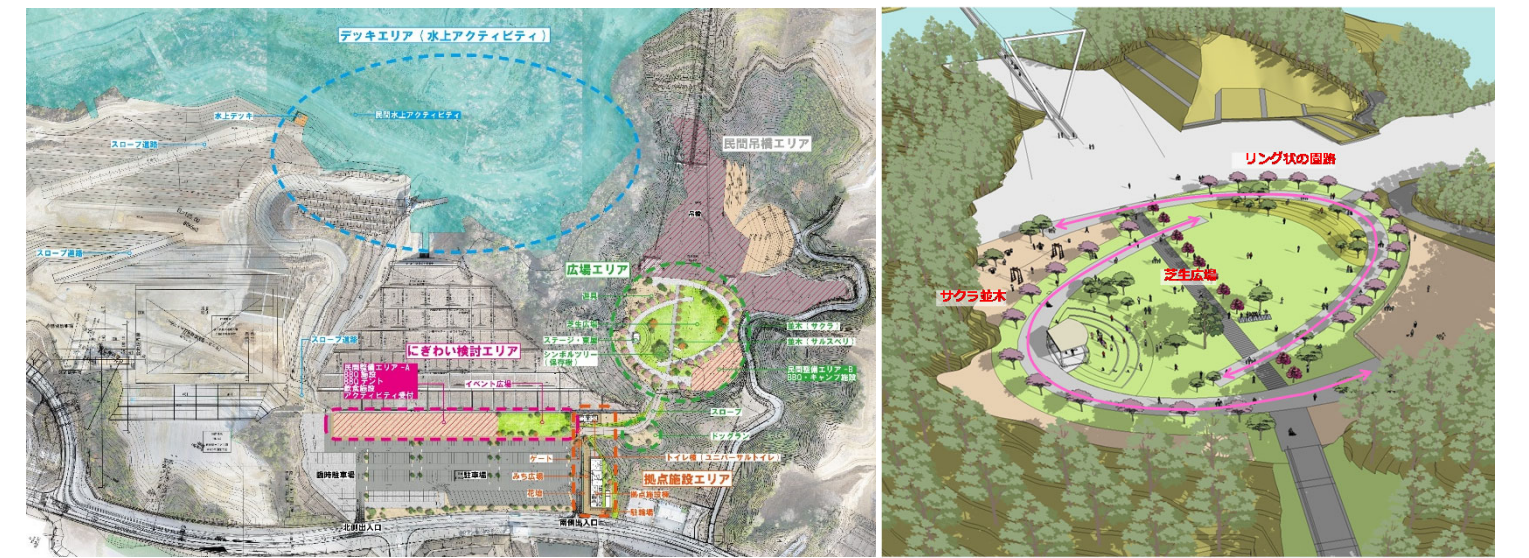
## 安威川ダムファンづくり会の変遷紹介

安威川ダム周辺での活動について、府民による自立型の地域づくりをめざし、教育関係者、NPO団体、デザイナーやアーティスト等で構成される「安威川ダムファンづくり会」が平成26年3月に発足されました。「安威川フェスティバル」や地域での活動など様々な取り組みを行ってきており、その活動内容について紹介されました。



## 整備計画について

昨年度のワークショップで、公園でほしい機能ややりたいコトなどの意見を参加者から出してもらい、デザインに反映しており、下記図が最新のデザイン案となります。



# ワーク：“やりたいコト・できそうなコト”

2023年5月実施予定のミニフェスで“やりたいコト・できそうなコト”について意見を出してもらいました。

マルシェ	
飲食系	<ul style="list-style-type: none"> <li>ダムカレー作り、販売</li> <li>ロックフィルダム弁当（日替わり）</li> <li>BBQ、ジビエBBQ</li> <li>キャンプめし講習会、キッチンカー</li> <li>ボードベイク</li> <li>茨木野菜を使って料理</li> <li>茨木のおいしいもの集合</li> <li>地産地消料理販売</li> <li>世界の屋台村</li> <li>子どもが喜ぶおやつ販売</li> <li>地元の人が喜ぶ派手なデザート</li> <li>キッチンカー</li> <li>ビール、ジュースフェス</li> <li>もみじの天ぷら→「●●」の天ぷら</li> <li>大食事会</li> </ul>
	<ul style="list-style-type: none"> <li>物産野菜、地産地消</li> <li>北部地域の農家さんの協力で青空市</li> <li>茨木産大集合マルシェ</li> <li>茨木野菜、加工品の販売（直売所的）</li> <li>茨木市の姉妹都市との物販交流</li> <li>出張、見山の郷</li> <li>マルシェ試験販売</li> </ul>
	<ul style="list-style-type: none"> <li>夜市</li> <li>バン屋集合</li> <li>蚤の市</li> <li>陶器市</li> <li>キャンプ道具販売</li> <li>おもちゃ販売</li> <li>芸大コラボ、若手アーティスト、作品マルシェ</li> </ul>
	<ul style="list-style-type: none"> <li>産直</li> </ul>
物販	

ステージ系	
音楽系	<ul style="list-style-type: none"> <li>音楽イベント、ミニ音楽フェス</li> <li>JAZZバンドフェス</li> <li>ライブフェス</li> <li>コンサート</li> <li>レゲエ</li> <li>DJ</li> <li>カラオケ大会</li> </ul>
	<ul style="list-style-type: none"> <li>鑑賞</li> <li>映画見る</li> <li>観劇、寸劇</li> <li>(エシカル) ファッションショー</li> </ul>
その他	<ul style="list-style-type: none"> <li>ダンスイベント</li> <li>祭り、盆踊り</li> <li>地元名所でビンゴ</li> <li>環境についてのミニ講演会</li> <li>ファイヤードانس</li> <li>大声コンテスト</li> </ul>

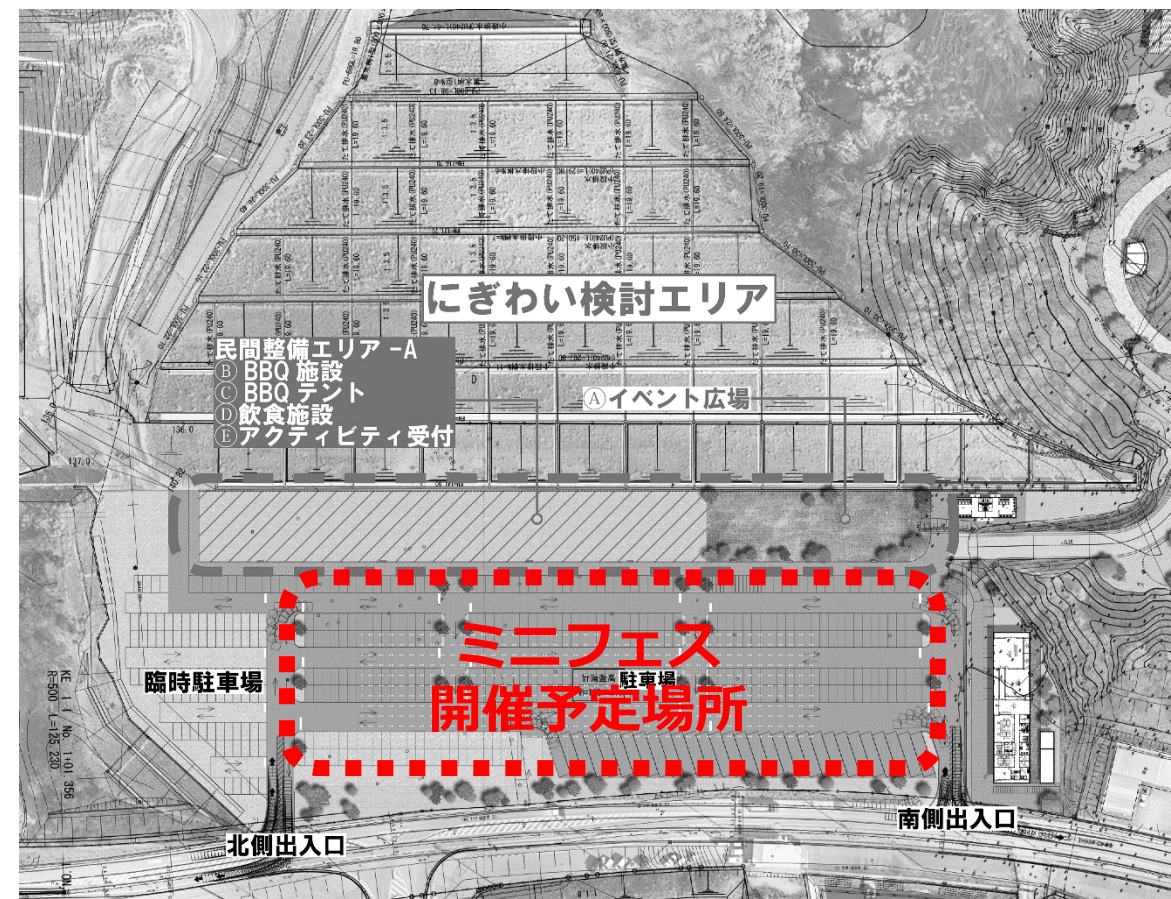
大会	
飲食系	<ul style="list-style-type: none"> <li>キャンプ飯コンテスト</li> <li>ご当地名物コンテスト</li> <li>料理コンテスト（北部の食材を使用）</li> <li>米粉レシピコンテスト</li> <li>茨木野菜を使った料理コンテスト</li> </ul>
	<ul style="list-style-type: none"> <li>ミニ運動会</li> <li>インスタコンテスト</li> <li>ドローンレース</li> </ul>
その他	

自然体験	
キッズプログラム	<ul style="list-style-type: none"> <li>重機（大）体験</li> <li>子ども学習</li> <li>紙ひこうき飛ばし大会</li> <li>水遊びなど住宅街でできないこと</li> <li>プチ遊園地</li> <li>段ボールオープン作り</li> <li>ペットボトルピザをつくって食べる</li> <li>リアルキッズニア</li> <li>子どもと謎解きイベント</li> <li>子ども店長のお店</li> <li>どろ遊び</li> <li>子ども演奏会</li> <li>ふわふわ遊具</li> <li>大道芸ワークショップ</li> <li>子どものお仕事体験（公園の裏方とか）</li> </ul>
	<ul style="list-style-type: none"> <li>健康プログラム</li> <li>ヨガクラス、ヨガストリート</li> <li>年配者のグランドゴルフ大会</li> <li>マラソン大会</li> <li>トレイルランニング大会</li> <li>ダム周辺マラソン大会</li> <li>気功ヨガワークショップ</li> <li>ペアウォーキングで仲間づくり</li> <li>野外でストレッチ</li> <li>自然セラピー</li> <li>みんなで体力測定</li> <li>健康ウォーキングセミナー</li> <li>楽しいウォーキングコース</li> <li>吊り橋ウォーキング</li> <li>健康ウォーキング</li> </ul>
	<ul style="list-style-type: none"> <li>ものづくり</li> <li>丸太切り</li> <li>竹馬（竹細工）</li> <li>ものづくりWS</li> <li>木で何か</li> <li>杉の木の皮むき工芸</li> <li>ブッシュクラフト</li> <li>薪積みアート</li> <li>草木染めなどWS</li> <li>竹とんぼワークショップ</li> <li>染めワークショップ</li> <li>カホン作り体験</li> <li>ランタン飛ばし</li> <li>夕方くらいからキャンドルタイム</li> <li>ライトアップバーベキューorキャンプ</li> <li>星空観察</li> <li>野外上映会、映画鑑賞</li> <li>花火</li> <li>湖面にプロジェクションマッピング</li> <li>湖面イルミネーション（満水時）</li> </ul>
	夜プログラム

周辺活用	
アクセス	<ul style="list-style-type: none"> <li>EVスクーター（移動手段）</li> <li>BUS（近鉄、阪急、京阪）カードとリンクした入場料金が安くなる</li> <li>ループバスあったら良いな</li> <li>シャトルバス運行</li> <li>公園からダムへ自転車で</li> <li>0歳～100歳、皆の足を考えよう</li> <li>マウンテンバイク</li> </ul>
	<ul style="list-style-type: none"> <li>周遊</li> <li>トゥクトゥクでダム周遊</li> <li>周遊サイクリング、レンタルも</li> <li>水陸両用バス</li> <li>ダム周り散策ツアー、子どもたちも行ける</li> <li>周回道路を使ったイベント</li> <li>桜（紅葉）</li> <li>いばきた観光ツアー</li> </ul>
試乗会	<ul style="list-style-type: none"> <li>電動バイク試乗会</li> <li>電動イス、シニアカー試乗会</li> <li>電動トゥクトゥク試乗会</li> <li>セグウェイでウロウロ</li> </ul>
その他	<ul style="list-style-type: none"> <li>ドローン試運転会</li> <li>休耕地利用、ロッジ、テント宿場</li> <li>対岸でキッチンカー</li> <li>湖面へ向かう傾斜地をアート広場に開放する</li> </ul>

体験系	
自然体験	<ul style="list-style-type: none"> <li>宙いもの苗を植える（畑、プランター）</li> <li>農業体験</li> <li>貸し農園</li> <li>野菜収穫体験、はちみつとり</li> <li>自然体験</li> <li>バードウォッチング</li> <li>天体観測ごっこ</li> <li>星見る会</li> <li>竜王山の展望所としての活用</li> <li>熱気球</li> </ul>
	<ul style="list-style-type: none"> <li>交流</li> <li>丸太切り</li> <li>竹馬（竹細工）</li> <li>ものづくりWS</li> <li>木で何か</li> <li>杉の木の皮むき工芸</li> <li>ブッシュクラフト</li> <li>薪積みアート</li> <li>草木染めなどWS</li> <li>竹とんぼワークショップ</li> <li>染めワークショップ</li> <li>カホン作り体験</li> <li>ランタン飛ばし</li> <li>夕方くらいからキャンドルタイム</li> <li>ライトアップバーベキューorキャンプ</li> <li>星空観察</li> <li>野外上映会、映画鑑賞</li> <li>花火</li> <li>湖面にプロジェクションマッピング</li> <li>湖面イルミネーション（満水時）</li> </ul>
	<ul style="list-style-type: none"> <li>スポーツ系</li> <li>交流、大学生と小中学生</li> <li>小・中・高・大学生の発表の場</li> <li>語学教室</li> <li>モルック、ポッチカ</li> <li>プールに水をためてSUPに乗る</li> <li>ポッチカなど、障がい者スポーツ体験</li> <li>スポゴミ</li> <li>ジップライン</li> <li>バンジージャンプ体験</li> <li>巨大ブランコ</li> </ul>
	<ul style="list-style-type: none"> <li>ふれあい</li> <li>移動動物園</li> <li>馬引きができる、乗馬体験</li> <li>魚のつかみどり</li> <li>ダムの底を見よう</li> <li>今しか見れない！ダムの内部見学</li> <li>吊り橋VR</li> <li>風景画（イメージ）ギャラリー</li> <li>楽器レッスン</li> <li>エシカルイベント（地産地消）</li> </ul>
その他	

運営	
焚火	<ul style="list-style-type: none"> <li>魔法のコナ、焚火に入れる</li> <li>焚火フェス、キャンプファイヤー</li> <li>火おこし体験</li> </ul>
	<ul style="list-style-type: none"> <li>キャンプ体験</li> <li>ミニテント設営（組み立て式）</li> <li>アウトドア</li> <li>キャンプ関連</li> <li>バーベキュー関連</li> <li>薪割り体験</li> <li>アウトドアyoutuber</li> </ul>
キャンプ講座	<ul style="list-style-type: none"> <li>キャンプ用品の使い方、テントの張り方</li> <li>チャークロスづくり</li> <li>キャンプでのマナー講座</li> <li>キャンプの楽しみ方WS</li> <li>テントを張ってみよう会</li> </ul>
サウナ	<ul style="list-style-type: none"> <li>サウナ、水上エリアで水ぶろ</li> <li>テントサウナ</li> </ul>



運営	
仕組み	<ul style="list-style-type: none"> <li>ダムカードで購入</li> <li>“カード券”で購入</li> <li>吊り橋利用するとクーポンがもらえる</li> <li>会場（公園）専用の入場“カード券”を購入</li> <li>出来るだけゴミを出さないイベントづくり</li> <li>食器リユース</li> <li>ゴミゼロイベント、使い捨てナシ、生ゴミはコンポストへ</li> <li>不登校の子の（フリースクール）居場所作り</li> <li>高齢者の集いの場</li> <li>ボランティア誘致</li> <li>ふるさと納税品の活用</li> <li>人を集めて人をちらす、ハブ化</li> </ul>
	<ul style="list-style-type: none"> <li>公園の名前を考える</li> <li>公園づくりお手伝い、植林。名前つける</li> <li>水（ダム湖）←資源：天然水、●●ビール</li> <li>茨木の名産品づくり</li> <li>ゆるキャラ</li> </ul>
広報	<ul style="list-style-type: none"> <li>広く知ってもらう、活動、広報誌、SNS、チラシ、TV</li> <li>ダム内ラジオ</li> <li>ドローンを使って公園内の中をPR</li> <li>吊り橋から湖面を見る方法（移動）ドローン</li> <li>ダム全体の立体模型を置いてほしい</li> <li>この地を知ってもらう活動</li> <li>域内移動手段の展示</li> </ul>