

第1回 安威川ダムを活かした公園づくりワークショップ



日時：令和3年12月18日（土）
14：00～16：30
場所：茨木市役所南館10階会議室
参加人数：64人

■あいさつ
・茨木市長 福岡 洋一

■事業概要説明
・茨木市：事業概要、エリア説明
・大阪府：安威川ダム建設事業について
・E-DESIGN(事業者)：これまでの経緯

■整備計画
・E-DESIGN：整備計画について

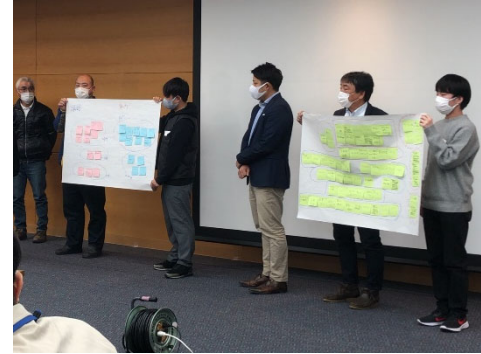
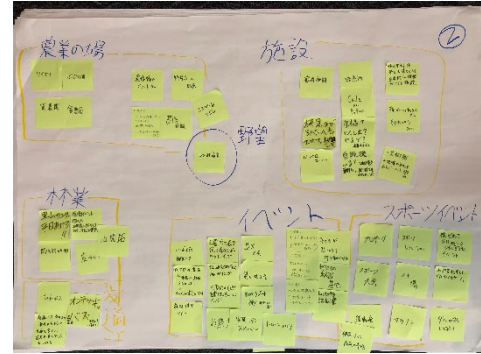
■ワークショップ
・ワーク①：茨木市や北部地域の魅力発見
・ワーク②：コト探しワーク

■発表

当日の様子

地域での活動意欲が高い方を対象に募集した今回のワークショップには多数の応募があり、新たにできる安威川ダムの公園や地域づくりにたくさんの方が興味を持っていただいていることが分かりました。

当日は、安威川ダムや周辺整備についての説明のあと、初めて会った人同士でも打ち解けられるよう、同じ班になったメンバーで「他己紹介」を実施。その後の「やりたいこと」を出していくワークでは、立場や年齢に関係なく、活発に意見が交わされ、模造紙からはみ出すほど多くのアイデアが発表されました。



事業概要・エリア説明：安威川ダム公園について

現在計画されている安威川ダムとその周辺の整備について大阪府と茨木市から説明を行いました。安威川ダムは令和5年春に供用開始を予定しており、その年度に合わせて周辺の整備も進められています。

北部地域の魅力と課題

- ・地域の大部分が山林と農地
- ・魅力ある施設が点在
- ・高齢化や人口減少が著しい（市内の1%の人口）

安威川ダムの立地条件

- ・大阪市から車で1時間圏内
- ・茨木千提寺ICからダムまで3km程度
- ・JR茨木駅からダムまで6km程度

【水源地域整備計画】
スポーツ又はレクリエーションの用に供する施設の整備をダム湖周辺で行う。

安威川ダム周辺整備による効果を活用して課題解決に！

■エリア

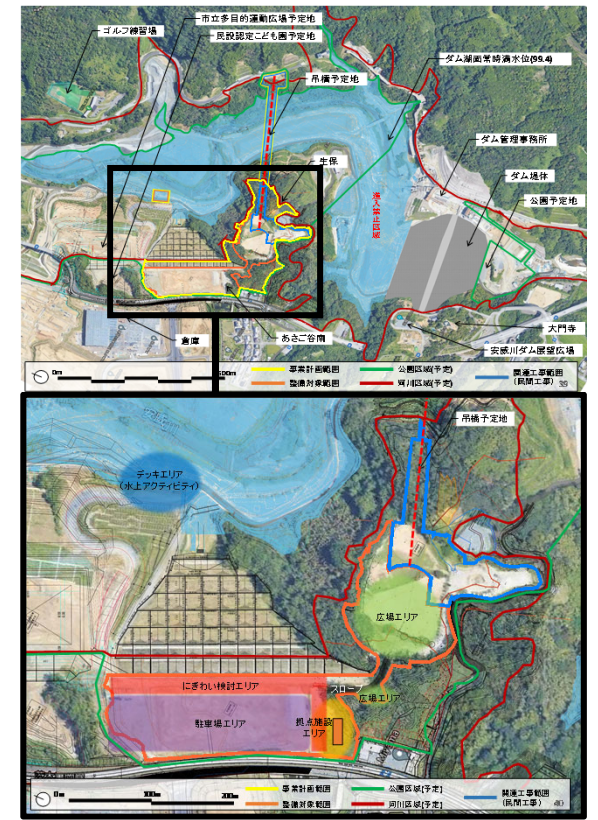
安威川・下音羽川合流点
赤線1周：約3km
至 茨木市街
至 新名神高速道路 茨木 千提寺IC

凡例

- 河川区域（安威川ダム供用後の安威川及び下音羽川）
- ダム湖及びダム湖内平地エリア
- 平地地（河川区域内）
- 平地地（河川区域外）
- 湖面
- 主要な道路
- アクセス道路等

令和3年度	令和4年度	令和5年度	令和6年度以降
(目標) エリマネ活動の内容と活動者の発掘	(目標) 令和3年度で出た活動内容の実現可能性の見極め	(目標) 活動内容の決定と組織の組成	公園開設当初からエリマネ活動についても実行していく。
(取組内容) ・ワークショップにおけるニーズの抽出 ・ファンづくり会との意見交換	(取組内容) ・ワークショップや意見交換で出た活動内容の社会実験	(取組内容) ・活動内容の決定とその活動を行うための組織編制に向けたワーキング	

今回のワークショップで様々な意見を出してもらう場所は、主に生保地区の右下側に記載してあるオレンジの範囲（広場エリア、にぎわい検討エリア、拠点施設エリア）とデッキエリアになります。広場エリアの北側には、吊り橋と芝生広場を整備予定としています。

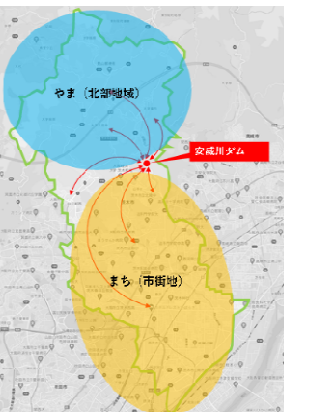


今後のエリマネメントの考え方



安威川ダムは、北部地域である“やま（いばきた）”と南側の“まち（市街地）”の入口に位置していますので、南北をつなげる拠点として、新たな魅力づくりを行い、地域の資産価値を高めていきます。

その価値を体現する“つなぐ”、“あつめる”、“つたえる”の3つのテーマを掲げ、事業を展開することを検討しています。



ワーク①

茨木市や北部地域の魅力発見 茨木市や北部地域の魅力と課題について意見を出してもらいました。

茨木市・北部地域の魅力		茨木市・北部地域の課題		
環境	自然環境	アクセス	アクセス	
	<ul style="list-style-type: none">自然、山、川、虫、自然が多い川で泳げる自然がいっぱい四季折々の表情が見れる自然を活かした施設あり	<ul style="list-style-type: none">市街地から遠い。気軽に行けない。車ないとしんどい交通の便。手段の無い方には行きにくい。交通手段交通が不便。山しかないので活用方法を考える	<ul style="list-style-type: none">市街地から遠い。気軽に行けない。車ないとしんどい交通の便。手段の無い方には行きにくい。交通手段交通が不便。山しかないので活用方法を考える	アクセス
	適度な田舎性	険しい道	険しい道	険しい道
	<ul style="list-style-type: none">利便性、適度な田舎性。イメージが良い市街地近い、自然と都会が近い都会と違って、広々とした土地。地産地消山と街それぞれ魅力あるポイントがある	<ul style="list-style-type: none">道路が狭い道路の凍結問題、山間部の交通問題	<ul style="list-style-type: none">道路が狭い道路の凍結問題、山間部の交通問題	険しい道
	暮らしやすいまち	公共交通	公共交通	公共交通
<ul style="list-style-type: none">茨木市。交通便、治安も良い。住みやすいまち北摂の地域性が良い気候が温暖子どもにとって良い	<ul style="list-style-type: none">交通の不便 バスの減便	<ul style="list-style-type: none">交通の不便 バスの減便	公共交通	
人	資源が豊富	その他	その他	
	<ul style="list-style-type: none">他エリアでの実績と同じ木材や環境がある自然の宝庫 新しい人達 動物の活用 いもほり自然資源が多い 景観を守っていききたい北部、中心部もキラリと光る自然資源がある	<ul style="list-style-type: none">渋滞、トラック多い	<ul style="list-style-type: none">渋滞、トラック多い	その他
	活発な活動	魅力がない	魅力がない	魅力がない
	<ul style="list-style-type: none">新しいことに取り組んでいる人がいる活気がある 市民の”やりたい”が沢山ある苳を切る 野菜(地元野菜)で食事を作るなど民間レベルが活動している市民が優しい 市民活動が多い里山センターでボランティアとして自然が一杯あり人のつながる活動ができそうである	<ul style="list-style-type: none">大きい施設が少ない。何もない。買物不便レストランとか飲食店がない	<ul style="list-style-type: none">大きい施設が少ない。何もない。買物不便レストランとか飲食店がない	魅力がない
	アットホーム	魅力スポットがない	魅力スポットがない	魅力スポットがない
<ul style="list-style-type: none">人があたたかい人との距離がちかい、あったかい人が多い行政と近い距離感	<ul style="list-style-type: none">観光スポットがない茨木に用事がない。行く目的がない魅力がなくなり流入が無い→空家	<ul style="list-style-type: none">観光スポットがない茨木に用事がない。行く目的がない魅力がなくなり流入が無い→空家	魅力スポットがない	
交通	地域交流が盛ん	子育て環境	子育て環境	
	<ul style="list-style-type: none">地域交流が盛んハブを利用して人との交流 活性化(隣接地域)	<ul style="list-style-type: none">子供達の遊び場子育ての拠点が少ない	<ul style="list-style-type: none">子供達の遊び場子育ての拠点が少ない	子育て環境
	利便性が良い	その他	その他	その他
	<ul style="list-style-type: none">茨木：交通環境良（高速道路、鉄道etc）新名神高速道路が出来て大変利便性が良い15分で市の中心から田舎へ移動できる	<ul style="list-style-type: none">大規模な公園緑地がない。病院も少ない茨木のシンボルになるような宿泊できる場所がない	<ul style="list-style-type: none">大規模な公園緑地がない。病院も少ない茨木のシンボルになるような宿泊できる場所がない	その他
	アクセス	過疎化	過疎化	過疎化
<ul style="list-style-type: none">ハブ（結節点）鉄道インフラ	<ul style="list-style-type: none">人口の減少人材不足。ライフラインの悪さ。農家、人手不足過疎化。若い人がいない。盛り上がらない	<ul style="list-style-type: none">人口の減少人材不足。ライフラインの悪さ。農家、人手不足過疎化。若い人がいない。盛り上がらない	過疎化	
歴史	誇れる歴史がある	人口減少	人口減少	
	<ul style="list-style-type: none">隠れキリシタンの里伝統を守るキリシタン遺物史料館がある歴史的に魅力的な要素がある	<ul style="list-style-type: none">山の地区人口減少 若者 農地子ども減ってる	<ul style="list-style-type: none">山の地区人口減少 若者 農地子ども減ってる	人口減少
	独自性がある	情報発信	情報発信	情報発信
<ul style="list-style-type: none">農産物が独特で特徴があるジビエBBQ 見山 里山サロン 車作	<ul style="list-style-type: none">茨木北部の魅力をご存知ない方がまだまだいる地元に住んでいても魅力を知らない他市からの人を呼ぶ	<ul style="list-style-type: none">茨木北部の魅力をご存知ない方がまだまだいる地元に住んでいても魅力を知らない他市からの人を呼ぶ	情報発信	
特産物		広報戦略	広報戦略	
		コミュニケーション不足	コミュニケーション不足	
		農業の活性化	農業の活性化	
	<ul style="list-style-type: none">耕作する農地 里山に手が入らず荒れている	<ul style="list-style-type: none">高年齢化→行き場×、コミュニティ×現存している施設の情報の行き来が少し少ない北部と市街地が分断されている	<ul style="list-style-type: none">高年齢化→行き場×、コミュニティ×現存している施設の情報の行き来が少し少ない北部と市街地が分断されている	コミュニケーション不足
	休耕田問題	休耕田問題	休耕田問題	
	<ul style="list-style-type: none">坂多し、山奥深く。特産物がない。働く場所がない高齢化。中心市街地だけが盛り上がっている	<ul style="list-style-type: none">農産物の活用が難しい農業を大切に出来ていない	<ul style="list-style-type: none">農産物の活用が難しい農業を大切に出来ていない	農業の活性化
		その他	その他	
		<ul style="list-style-type: none">耕作する農地 里山に手が入らず荒れている	<ul style="list-style-type: none">耕作する農地 里山に手が入らず荒れている	その他

ワーク②

コト探しワーク この場所でやりたいことについてアイデアを出してもらいました。

アイデア	
施設	キャンプ場・BBQ
	<ul style="list-style-type: none">キャンプ、焚火が出来る公園。手ぶらでグランピング。ソロキャンプ桜見ながらBBQ。茨木産BBQ施設
	温浴施設
	<ul style="list-style-type: none">自然の中のサウナ。テントサウナイベント足湯公園、足湯銭湯。温泉
	飲食施設の設置
<ul style="list-style-type: none">焙煎所。Café or キッチンカー。移動販売クラブとバー。湖岸バー。焚火BAR。ダムビアガーデン	
催し	活動スペース
	<ul style="list-style-type: none">市民会館との連携(リビングラボ)パブリックの場ストーブが中心にある会議可能なスペース地域の人が出店できる場所。多目的広場発表の場。広場のステージ。野外ステージ
	コミュニティスペース
	<ul style="list-style-type: none">地域と共存共栄できる施設整備遊べる芝生スペース。青年自然の家段ボールでそりができるおっきい丘
	宿泊施設・憩いの場
<ul style="list-style-type: none">自然を活かした旅館。ダムの景色を活かしたホテル市民の憩いの場。家族が集える広場	
体験	その他
	<ul style="list-style-type: none">外国人が日本的な体験ができる施設管理棟にコンビニ活用。地域住民の利便性向上展望台。交通の利便性につながる様な施設誘導ドッグラン。買物ショッブ障がいがある人でも利用できるつくり
	コミュニティ啓発プログラム
	<ul style="list-style-type: none">スタンプラリー、歴史。マルシェ。フリマe-sports世界大会。ドローンの遊び場北部地区でも音楽祭。湖面花火大会。お祭り。縁日イルミネーション。福祉イベント。ライダーの集い家族で楽しめるレクリエーションコーナー。運動会地域の飲食店の飲食イベント(キッズメニュー有)保護犬譲渡会。大画面での映画上映
	自然を活かしたプログラム
<ul style="list-style-type: none">公園内の森を使って森林セラピーやツリーイング星を見る会。ウォーキングイベント水辺を利用したサバイバルゲーム自然のライトアップ。イルミネーション野外音楽堂。アイススケート場子どもだけでソロキャンプ7日間チャレンジキャンプ	
子どもの遊び場	ダムプログラム
	<ul style="list-style-type: none">フォトリゲイニング。安威川ダムフェスティバルダムイルミネーション。茨火大会ダムの湖面に太陽光パネル浮かべてイルミネーション川底に茨木童子をたてるダムクイズ王。ダムカレーフェス。ダム湖周遊馬車遊覧
	その他
	<ul style="list-style-type: none">いばきた観光ツアー。森林保全ツアー乳幼児が脱走せず遊べる遊具やベビーラン
その他	自然を活かしたスポーツ
	<ul style="list-style-type: none">森林ヨガ、ヨガSUP、サバゲー、ウォークラリートレッキングラン大会、プロギングスキー場、マラソン、モトクロス（自転車）自然を活かしたスケボー、ダンス、BMXの広場ミニトライアスロン大会、マラソン大会、サイクリング大会ハイキングコース、ランニングコースダムの堤体を使ってロッククライミング
	水上アクティビティ
	<ul style="list-style-type: none">マリンスポーツ大会。SUPウインドサーフィン・SUPゲレンデ作りカヌーのスラローム場設置。スキューバダイビング水上スキー、ウェイクボード、ボートで回遊人工のサーフィン場。人工WAVE。魚釣りや水遊び
	その他
<ul style="list-style-type: none">野球・サッカーの全国大会。ダンス世界大会バスケットボールコート、競技場サッカー、運動場ランニングステーション、マウンテンバイク専用ロード超高齢社会の生涯スポーツが出来る広場	
体験	生き物ふれあい体験
	<ul style="list-style-type: none">小動物ふれあいコーナー（生体重視）大虫とり大会、夜の動物、昆虫を観察
	ものづくり体験教室
	<ul style="list-style-type: none">ドローン教室。ものづくり教室、販売。そば打ち体験陶芸、工作（ものづくり）、木工作業所
	自然を活かした体験教室
<ul style="list-style-type: none">星空観望会、お月見自然を活かした体験教室、乗馬体験、自然学校	
子どもの遊び場	その他
	<ul style="list-style-type: none">山菜狩り、キノコ狩り教室。収穫体験アウトドアクッキング。フリースクールカヤック教室。自然観察。ダムウォッチング
	アスレチック・自然を活かす
	<ul style="list-style-type: none">フィールドアスレチック場。ジップラインターザンロープ。木や森を使ったアトラクション子どもたちの秘密基地。子どもが遊べる場所
	その他
<ul style="list-style-type: none">川釣り、釣り堀、海水浴的な場、川でBBQワイナリー、プチ農園、養蜂場と花畑、いちご畑、貸農園家庭菜園、野菜の収穫体験、農家体験コミュニティ農園、農作業体験おもしろいゴミ箱、ベンチ、インスタ映えスポット巨大ブランコ、吊り橋ブランコ独創的な移動手段（トゥクトゥク、水陸両用バス等）ロープウェイ。乗合で大型タクシー、カーシェアレンタルカート、レンタサイクル、シャトルバスブランド開発、ジビエ料理の提供、特産品の販売サイクリングロード、サイクルステーションの整備道の駅の誘致、地産地消新たな働き場の創出（リモートワーク、障がい者の雇用）交流の場の創出、ハートフルイベント資源を活かす、火を使用したプログラムSNSで情報発信、マスコットキャラボランティア育成、拠点づくり	