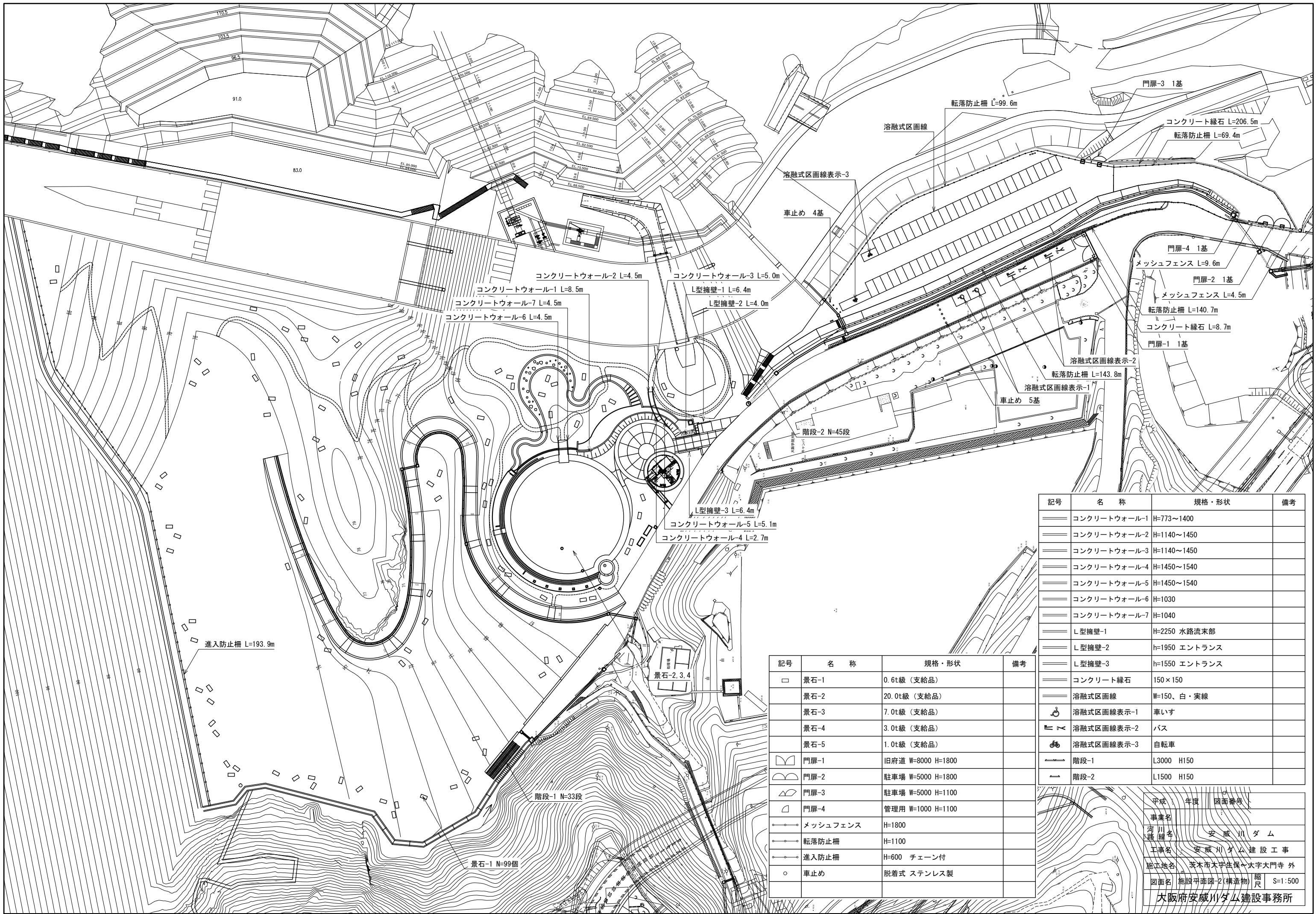


記号	名称	規格・形状	備考
	アスファルト舗装-1	駐車場 50-150-150 すき取り含む	
	アスファルト舗装-2	旧府道 50-200-200	
	コンクリート舗装	100-150 金ゴテ仕上	
	伸縮目地	スチールエッジ H=100	
	園路舗装-1	大型車対応 高炉スラグ舗装 150-250-200	
	園路舗装-2	管理車両対応 高炉スラグ舗装 100-150-150	
	園路舗装-3	歩行者対応 高炉スラグ舗装 70-100-100	

平成	年度	図面番号
事業名		
河川名 安威川ダム		
工事名 安威川ダム建設工事		
施工地名 茨木市大字在保～大字大門寺 外		
図面名 施設平面図-1(舗装)		縮尺 S=1:500
大阪府安威川ダム建設事務所		



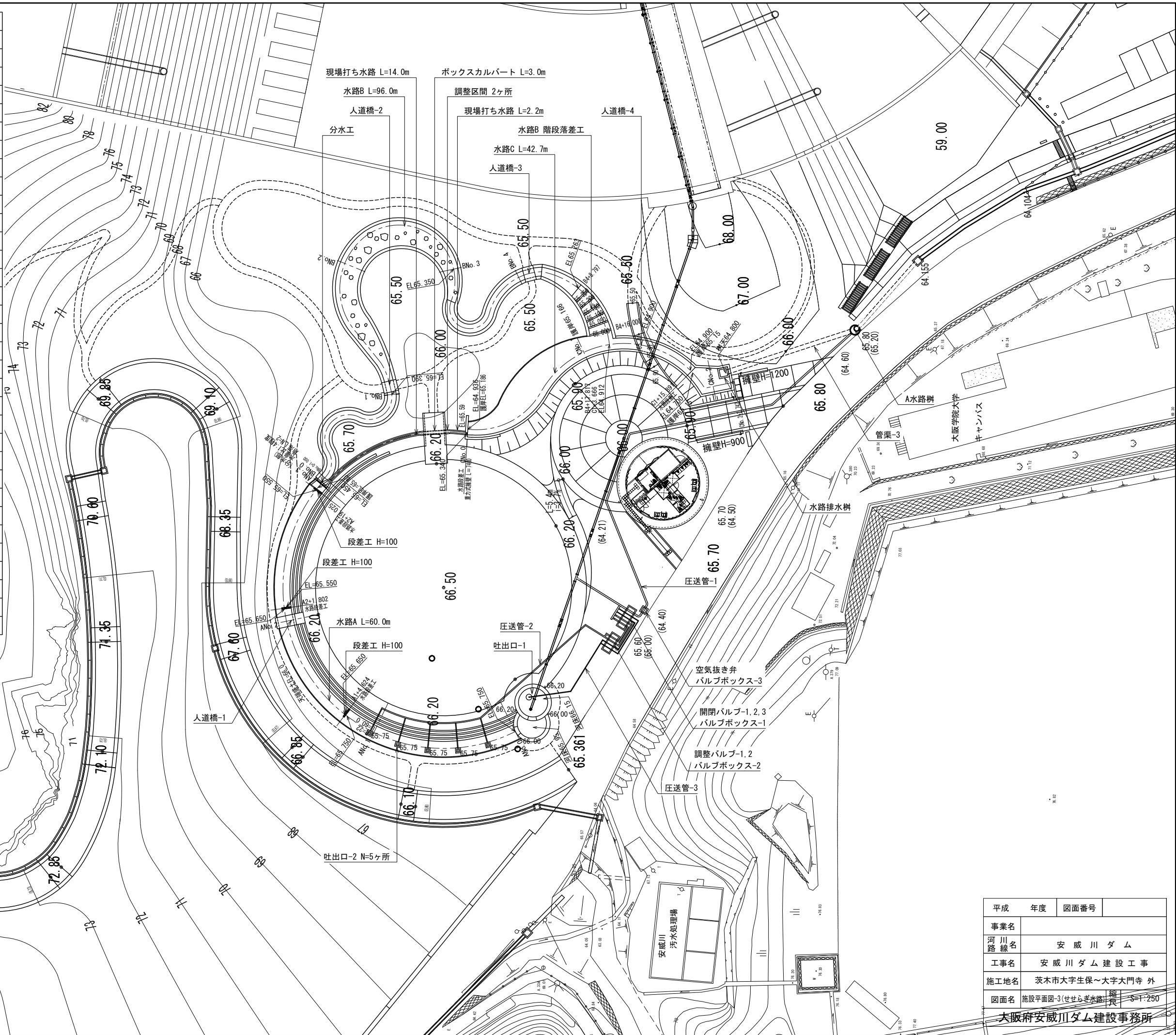
記号	名称	規格・形状	備考
—	コンクリートウォール-1	H=773~1400	
—	コンクリートウォール-2	H=1140~1450	
—	コンクリートウォール-3	H=1140~1450	
—	コンクリートウォール-4	H=1450~1540	
—	コンクリートウォール-5	H=1450~1540	
—	コンクリートウォール-6	H=1030	
—	コンクリートウォール-7	H=1040	
—	L型擁壁-1	H=2250 水路流末部	
—	L型擁壁-2	h=1950 エントランス	
—	L型擁壁-3	h=1550 エントランス	
—	コンクリート緑石	150×150	
—	溶融式区画線	W=150、白・実線	
⊙	溶融式区画線表示-1	車いす	
—	溶融式区画線表示-2	バス	
⊙	溶融式区画線表示-3	自転車	
—	階段-1	L3000 H150	
—	階段-2	L1500 H150	

記号	名称	規格・形状	備考
□	景石-1	0.6t級 (支給品)	
□	景石-2	20.0t級 (支給品)	
□	景石-3	7.0t級 (支給品)	
□	景石-4	3.0t級 (支給品)	
□	景石-5	1.0t級 (支給品)	
—	門扉-1	旧府道 W=8000 H=1800	
—	門扉-2	駐車場 W=5000 H=1800	
—	門扉-3	駐車場 W=5000 H=1100	
—	門扉-4	管理用 W=1000 H=1100	
—	メッシュフェンス	H=1800	
—	転落防止柵	H=1100	
—	進入防止柵	H=600 チェーン付	
○	車止め	脱着式 ステンレス製	

平成	年度	図面番号
事業名		
河川名		
工事名		
施工地名		
図面名		
縮尺		

大阪府安威川ダム建設事務所

記号	名称	規格・形状	備考
	水路A	W=2100 表面洗出仕上げ	
	水路B	W=1200~3100 表面洗出仕上げ	
	水路C	W=1500~2850 表面洗出仕上げ	
	現場打ち水路	200×250	
	分水工	W=700×2	
	段差工-1	H=100	
	段差工-2	H=200	
	階段落差工	W=2000~3000 7段	
	水路排水樹	□800×H950 グレーチング蓋 T-2並目	
	管渠-3	台付管φ600	
	A水路樹	2号人孔 H=2095	
	ボックスカルバート	300×300	
	調整区間	L=500 200×250~300×300	
	人道橋-1	1500×2700	
	人道橋-2	1500×2000	
	人道橋-3	1500×2000	
	人道橋-4	(2434~2739)×(2125~1825)R19.193	
	吐出口-1	φ4000 2段 ステンレス水壁 φ800	
	吐出口-2	400×400×500 グレーチング蓋付 400角用 細目 ボルト止め	
	圧送管-1	φ200 ステンレス管	
	圧送管-2	φ150 アミッドがい装ホリフレ管	
	圧送管-3	φ75 アミッドがい装ホリフレ管	
	開閉バルブ-1	200A 電動バタフライ弁	
	開閉バルブバルブ-2	150A 電動バタフライ弁	
	開閉バルブバルブ-3	75A 電動バタフライ弁	
	調整バルブ-1	150A 玉形弁	
	調整バルブ-2	75A 玉形弁	
	空気抜き弁		
	バルブボックス-1	3000×1000×1000 開閉バルブ用 蓋付	
	バルブボックス-2	2500×1000×1000 調整バルブ用 蓋付	
	バルブボックス-3	600×600×950 空気抜き弁用 蓋付	



平成	年度	図面番号
事業名	安威川ダム	
河川名	安威川	
工事名	安威川ダム建設工事	
施工地名	茨木市大学生保~大宇大門寺 外	
図面名	施設平面図-3(せせらぎ水路)	縮尺 S=1:250
大阪府安威川ダム建設事務所		