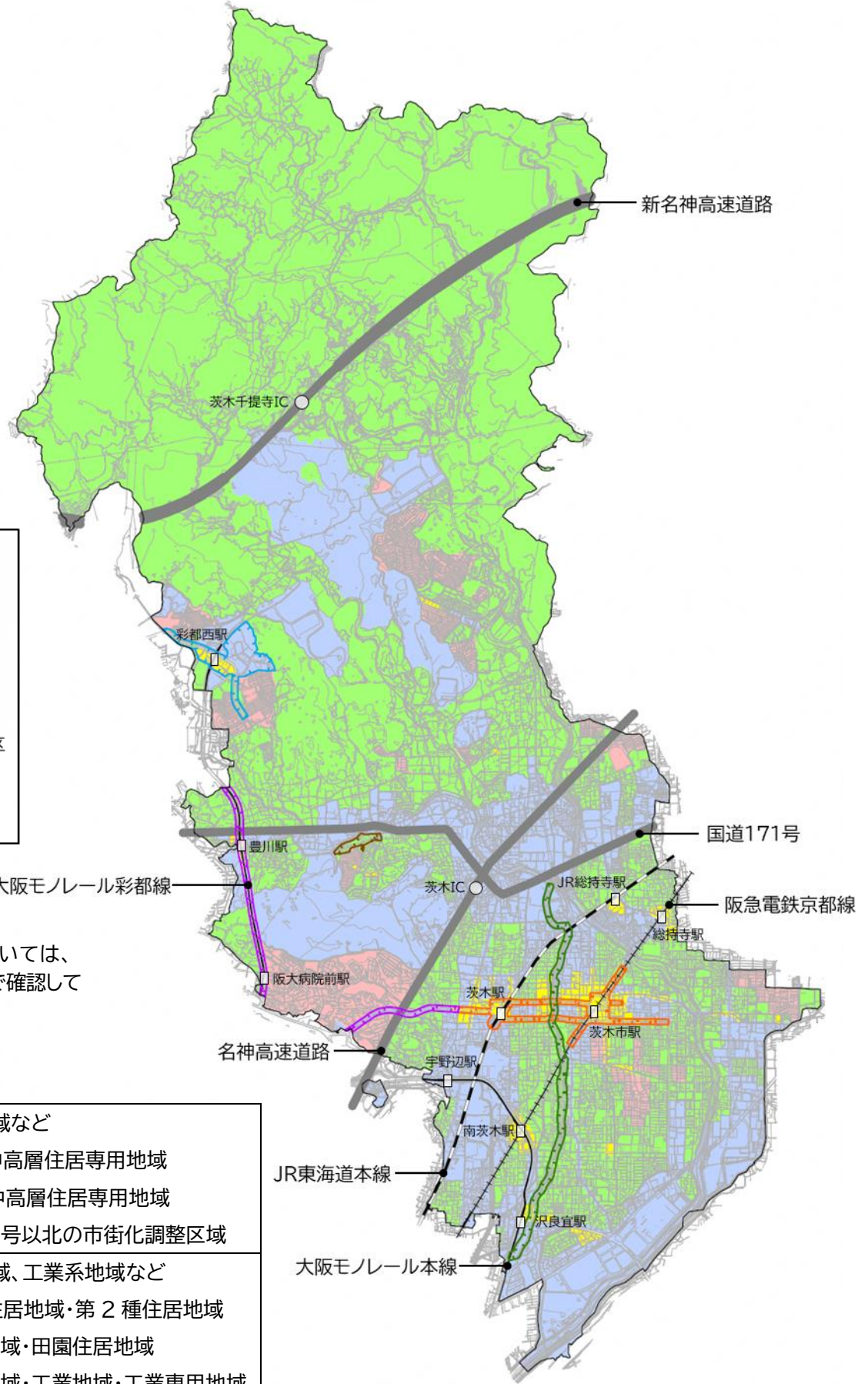


# 茨木市屋外広告物条例における区域図



凡例	
<span style="display:inline-block; width:15px; height:10px; background-color:red;"></span>	禁止区域
<span style="display:inline-block; width:15px; height:10px; background-color:lightgreen;"></span>	第1種許可区域
<span style="display:inline-block; width:15px; height:10px; background-color:lightblue;"></span>	第2種許可区域
<span style="display:inline-block; width:15px; height:10px; background-color:yellow;"></span>	第3種許可区域
<span style="display:inline-block; width:15px; height:10px; border:1px dashed orange;"></span>	にぎわい景観形成地区
<span style="display:inline-block; width:15px; height:10px; border:1px dashed green;"></span>	元茨木川緑地景観形成地区
<span style="display:inline-block; width:15px; height:10px; border:1px dashed blue;"></span>	彩都景観形成地区
<span style="display:inline-block; width:15px; height:10px; border:1px dashed brown;"></span>	歴史的景観形成地区
<span style="display:inline-block; width:15px; height:10px; border:1px dashed purple;"></span>	沿道景観形成地区

※ 許可区域等の詳細については、市HP「[地図情報サイト](#)」で確認してください。

第1種許可区域	住居系地域など ・第1種中高層住居専用地域 ・第2種中高層住居専用地域 ・国道171号以北の市街化調整区域
第2種許可区域	住居系地域、工業系地域など ・第1種住居地域・第2種住居地域 ・準住居地域・田園住居地域 ・準工業地域・工業地域・工業専用地域 ・国道171号以南の市街化調整区域
第3種許可区域	商業系地域 ・近隣商業地域・商業地域