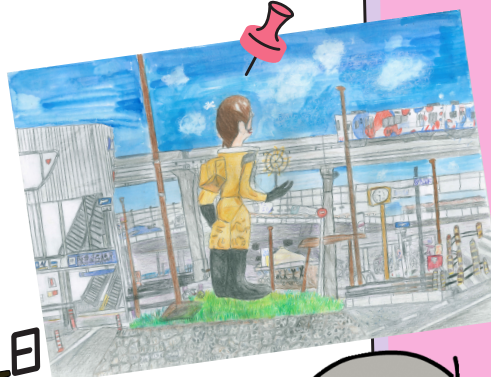


さくひん ぼしゅう
作品募集!!



いばらきし 令和8年度
茨木市
景観絵画
コンクール

ぼしゅうきかん
募集期間

令和8年7月18日~8月31日

テーマ // 「みんなに教^{おし}えたい茨木^{いばらき}の景色^{けしき}」

あなたの好きな、とっておきの茨木^{いばらき}の景色^{けしき}
(まちなみ・建物^{たてもの}・自然^{しぜん}・活動^{かつどう})を描^かいてみよう!

にゆうしょうしゃ
入賞者には
ぶくしょう 副賞 (図書カード) を
としよ プレゼント!

にゆうしょうさくひん
入賞作品は、おにクルや市のホーム
ページで展示し、いっばんとうひょう
てんじ 一般投票により
さいゆうしょうしょう 最優秀賞、ゆうしょうしょう 優秀賞を決定します。

おうぼ しかく
応募資格

しない さいじゅう つうがく しょうがくせい
市内に在住、または通学する小学生

- ぶ ちん ぶ しょうがく ねんせい ぶ しょうがく ねんせい ぶ しょうがく ねんせい ぶ
部門 ① 小学1・2年生の部 ② 小学3・4年生の部 ③ 小学5・6年生の部

※ 詳しくは裏面をご覧ください。

次なる
茨木へ。
茨木には、次がある。



- 作品条件
 - ・四つ切画用紙（38cm×54cm）を使用してください。縦横は問いません。
 - ・画材は、絵の具・クレヨン・色鉛筆など自由ですが、切り絵・貼り絵・油絵の具は不可とします。
- 応募方法（8/31締切）
 - ・応募票に必要事項を記入して作品の裏面に貼付のうえ、提出してください。
 - ・応募は1人1点とします。
 - ・市内小学校の方は、夏休み明けに各学校へ提出してください。
 - ・それ以外の方は、下記提出先へ持参してください。
- 審査
 - ・審査員による選考で、入賞作品を決定します。
 - ・入賞作品は、おにクルや市HPで展示し、入賞作品の中から、一般投票で最優秀賞と優秀賞を決定します。
 - ・展示の詳細は入賞者へ通知するほか、市HPでもお知らせします。
- 入賞
 - ・最優秀賞（各部門1作品）：賞状および副賞として3千円分の図書カード
 - ・優秀賞（各部門1作品）：賞状および副賞として2千円分の図書カード
 - ・入賞（各部門10作品）：賞状および副賞として千円分の図書カード
- 入賞案内
 - ・市内小学校の方は、10月頃に各小学校に通知します。
 - それ以外の方は個別に通知します。
- 注意事項
 - ・入賞作品は、おにクルや市HPで展示します。おにクルでは学校名・学年・氏名を、市HPでは学校名・学年を表示します。
 - なお、応募票で氏名の表示をしないことを選択できます。
 - ・応募作品は審査後、市内小学校の方は12月頃に各小学校から返却します。それ以外の方は市役所から返却します。
 - ・運搬等により、作品が汚損する可能性があります。
- 問合せ先

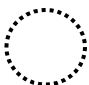
〒567-8505 茨木市駅前三丁目8番13号
 茨木市 都市政策課 景観係（市役所南館5階）
 TEL：072-620-1660 E-mail：toshi@city.ibaraki.lg.jp



市HPはこちら

-----キリトサ-----

応募票（作品の裏面に貼り付けてください）

さくひんめい (作品名)	さくひん ばしょ かつどう なまえ (作品の場所や活動の名前)		
けしき す か (景色の好きなどところを書いてください)			
がっこうめい (学校名)	しょうがっこう 小学校	ねん 年	くみ 組
しめい (氏名)		しめい ひょうじ 氏名の表示をしない (←このマスに○を書いてください)	