

都市計画・都市整備の進捗状況について（都市計画道路）

都市計画道路の整備状況

種別	イメージ	計画決定	整備済 (暫定供用・事業中・未整備路線を除く)
自動車専用道路	都市高速道路、都市間高速道路、一般自動車道等、専ら自動車の交通のための道路	1 路線	1 路線
幹線街路	都市内におけるまとまった交通を受け持つとともに、都市の骨格を形成する道路	36 路線	24 路線
区画街路	宅地への出入交通を処理する道路	3 路線	3 路線
特殊街路	専ら歩行者、自転車又は新交通等の交通のための道路	2 路線	2 路線
合計		42 路線	30 路線

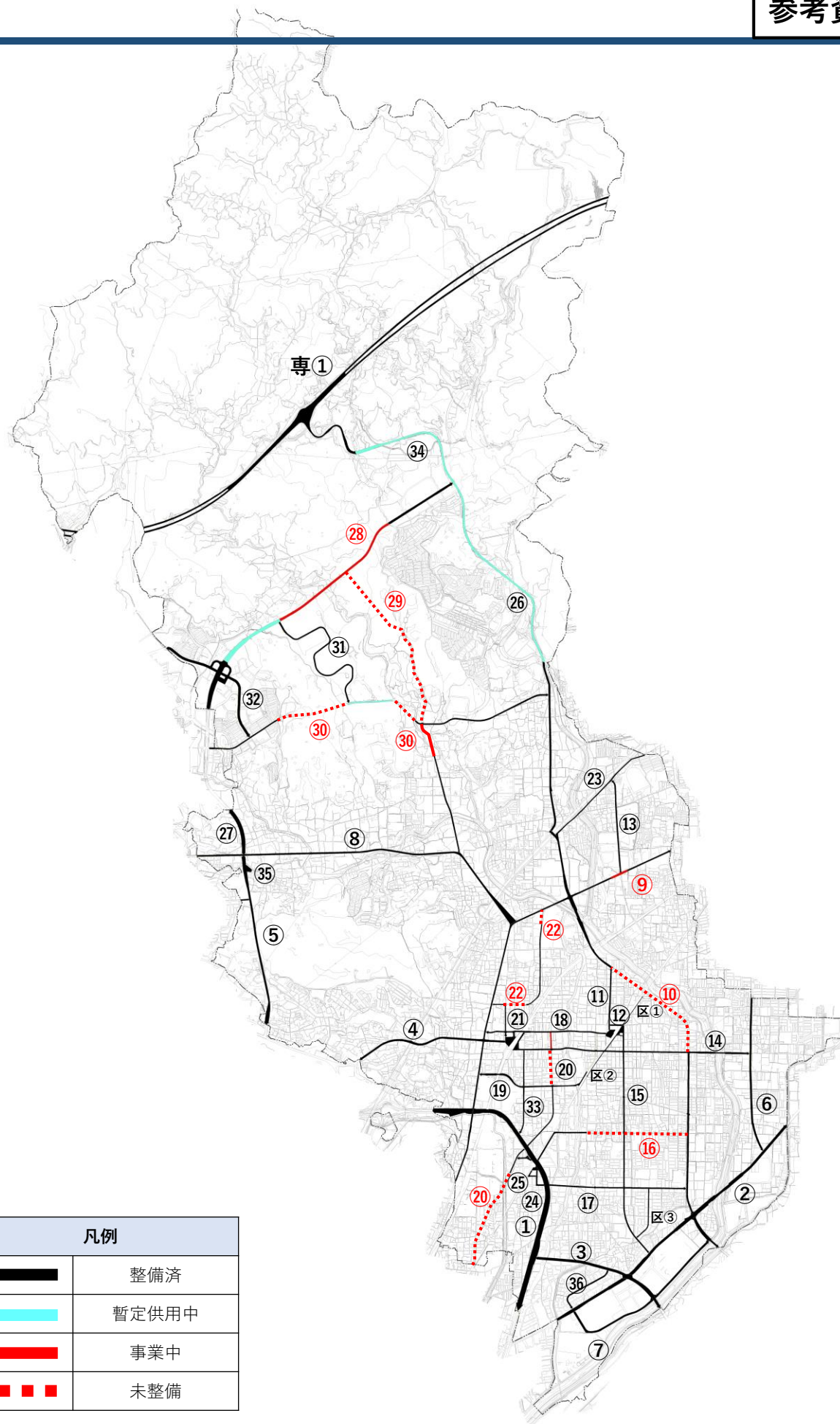
進捗率：約80%(延長ベース)

○幹線街路

番号	路線名
専1	新名神自動車道
1	大阪中央環状線
2	十三高槻線
3	千里丘寝屋川線
4	茨木駅千里丘陵線
5	道祖本摂津北線
6	富田目垣線
7	島野々宮線
8	京都神戸線
9	大阪高槻京都線
10	茨木寝屋川線
11	阪急茨木駅大住線
12	阪急茨木駅大住線枝線1号線
13	太田線
14	茨木鮎川線
15	阪急茨木駅島線
16	阪急南茨木駅平田線
17	沢良宜野々宮線
18	茨木駅前線
19	茨木松ヶ本線

番号	路線名
20	駅前太中線
21	倍賀下穂積線
22	松上下穂東線
23	十日市富田線
24	沢良宜野々宮線枝線1号線
25	南茨木駅前線
26	耳原大岩線
27	茨木箕面丘陵線
28	茨木箕面丘陵線
29	上郡佐保線
30	山麗線
31	国文都市3号線
32	国文都市4号線
33	西中条奈良線
34	大岩線
35	豊川駅前線
36	島線
区1	阪急東1号線
区2	阪急東2号線
区3	真砂小柳線

は整備済みの路線（一部暫定供用中・事業中・未整備除く）



凡例	
	整備済
	暫定供用中
	事業中
	未整備

都市計画・都市整備の進捗状況について（都市計画公園・緑地）

都市計画公園・緑地の整備状況

種別 (主なもの)	説明	計画決定	整備済
			(事業中・未整備の公園等を除く)
街区公園	もっぱら街区に居住する者の利用に供することを目的とする公園で、1か所あたり面積0.25haを標準として配置する。	61か所	61か所
近隣公園	主として近隣に居住する者の利用に供することを目的とする公園で、1か所あたり面積2.0haを標準として配置する。	14か所	9か所
地区公園	主として徒歩圏内に居住する者の利用に供することを目的とする公園で、1か所あたり面積4.0haを標準として配置する。	4か所	3か所
総合公園	都市住民全般の休息、鑑賞、散歩、遊戯、運動等総合的な利用に供することを目的とする公園で、都市規模に応じ1か所あたり面積10～50haを標準として配置する。	3か所	1か所
運動公園	都市住民全般の主として運動の用に供することを目的とする公園で、都市規模に応じ1か所あたり面積15～75haを標準として配置する。	0か所	0か所
広域公園	主として一の市町村の区域を超える広域のレクリエーション需要を充足することを目的とする公園で、地方生活圏等広域的なブロック単位ごとに1か所あたり50ha以上を兵十として配置する。	0か所	0か所
特殊公園	風致公園、動植物公園、歴史公園、墓園等特殊な公園で、その目的に則し配置する。	0か所	0か所
緑地 (都市緑地)	主として都市の自然的環境の保全並びに改善、都市の景観の向上を図るために設けられている緑地であり、1か所あたり面積0.1ha以上を標準として配置する。	1か所	0か所
合計		83か所	74か所

進捗率：約70%(面積ベース)

○近隣公園

番号	公園名
1	中央公園
2	上穂積公園
3	郡公園
4	安威公園
5	桑田公園
6	水尾公園
7	島3号公園
8	沢良宜公園
9	奈良公園
10	国文都市1号公園（彩都はなだ公園）
11	国文都市4号公園（彩都あかね公園）
12	国文都市5号公園（あさぎ里山公園）
13	山手台中央公園
14	岩倉公園

○地区公園

番号	公園名
15	郡山公園
16	耳原公園
17	若園公園
18	西部中央公園（彩都西公園）

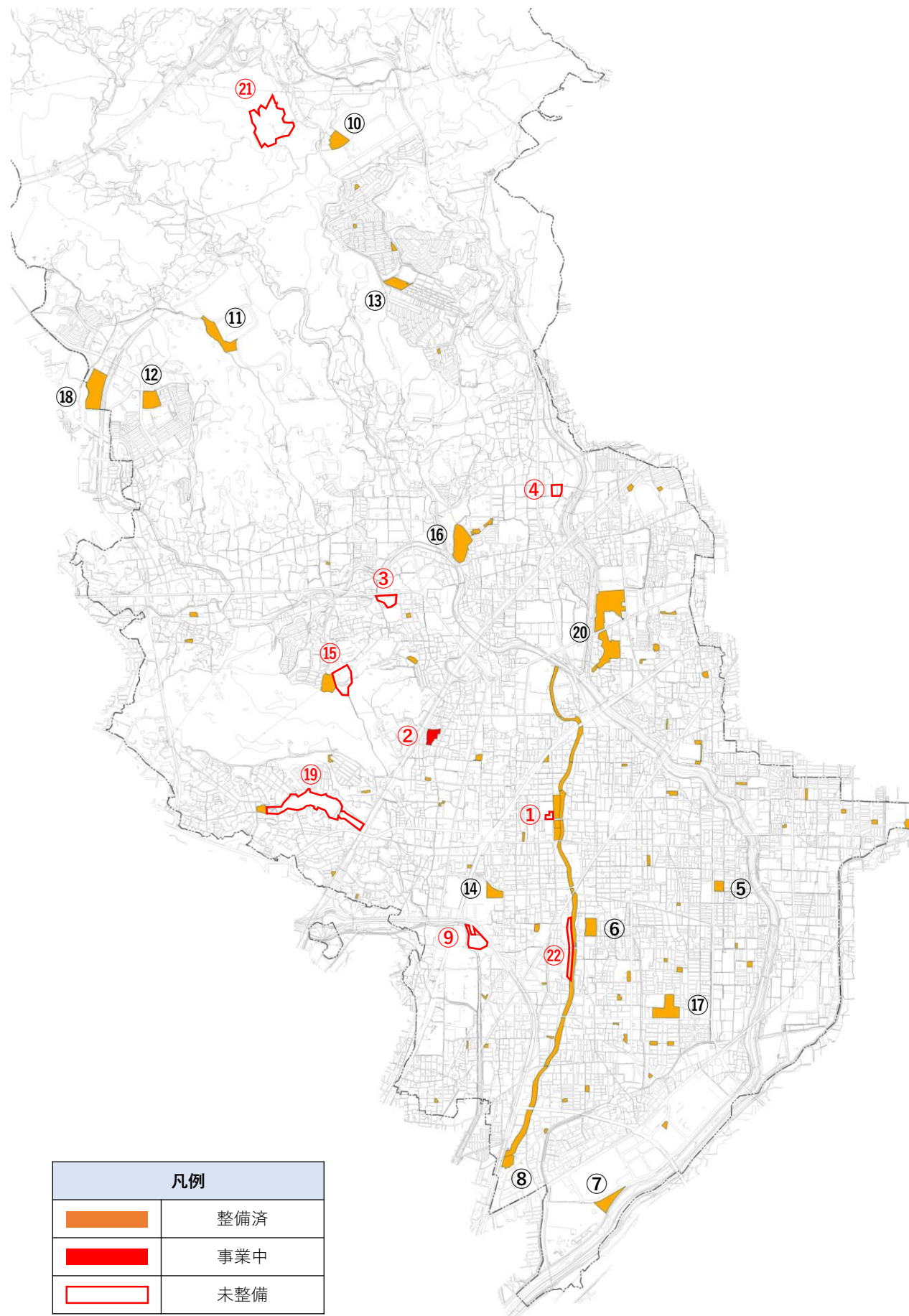
○総合公園

番号	公園名
19	松沢池公園
20	西河原公園
21	彩都東部公園

○緑地

番号	緑地名
22	元茨木川緑地

■ は整備済みの公園・緑地（一部事業中・未整備を除く）



凡例	
■	整備済
■	事業中
□	未整備