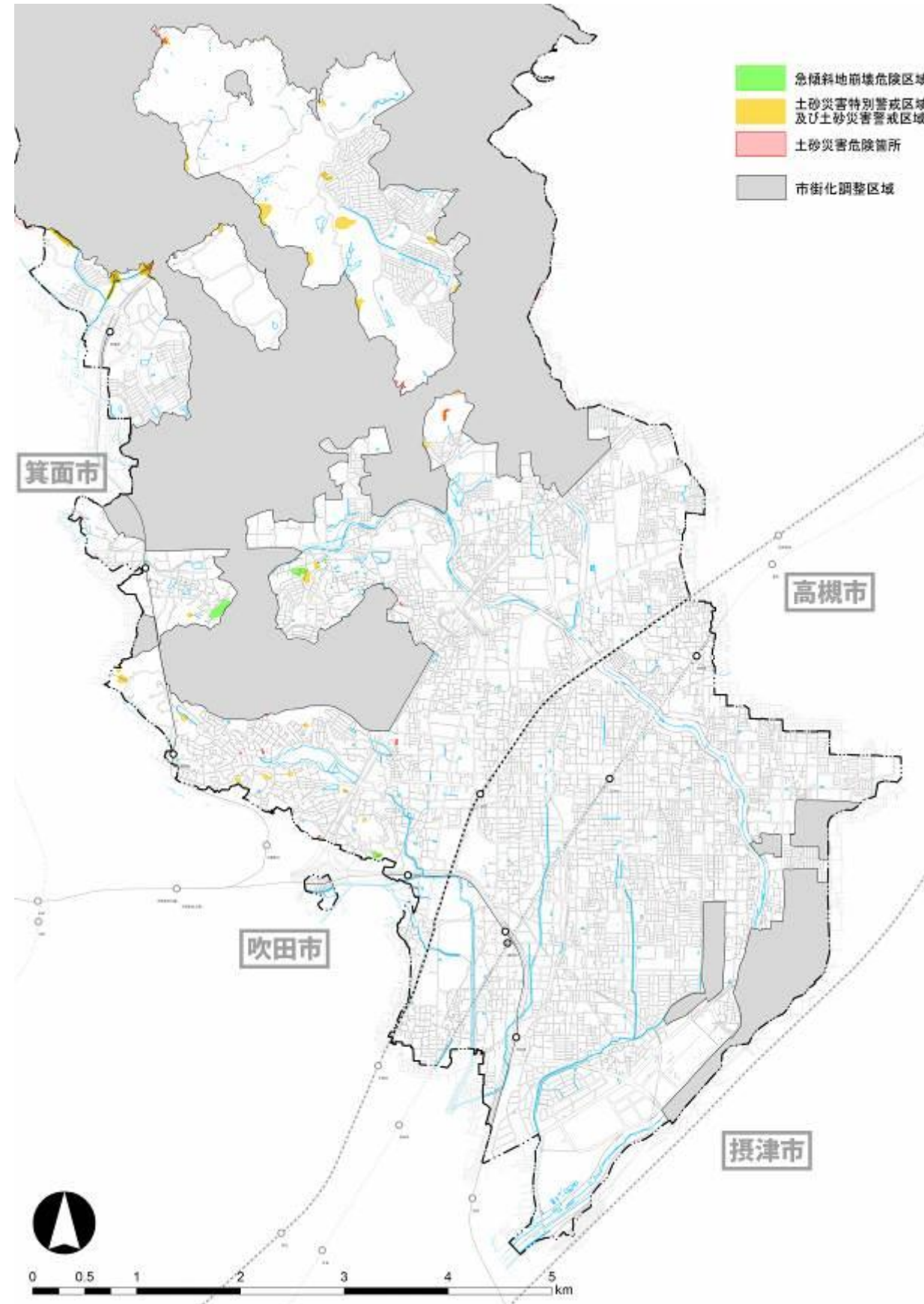
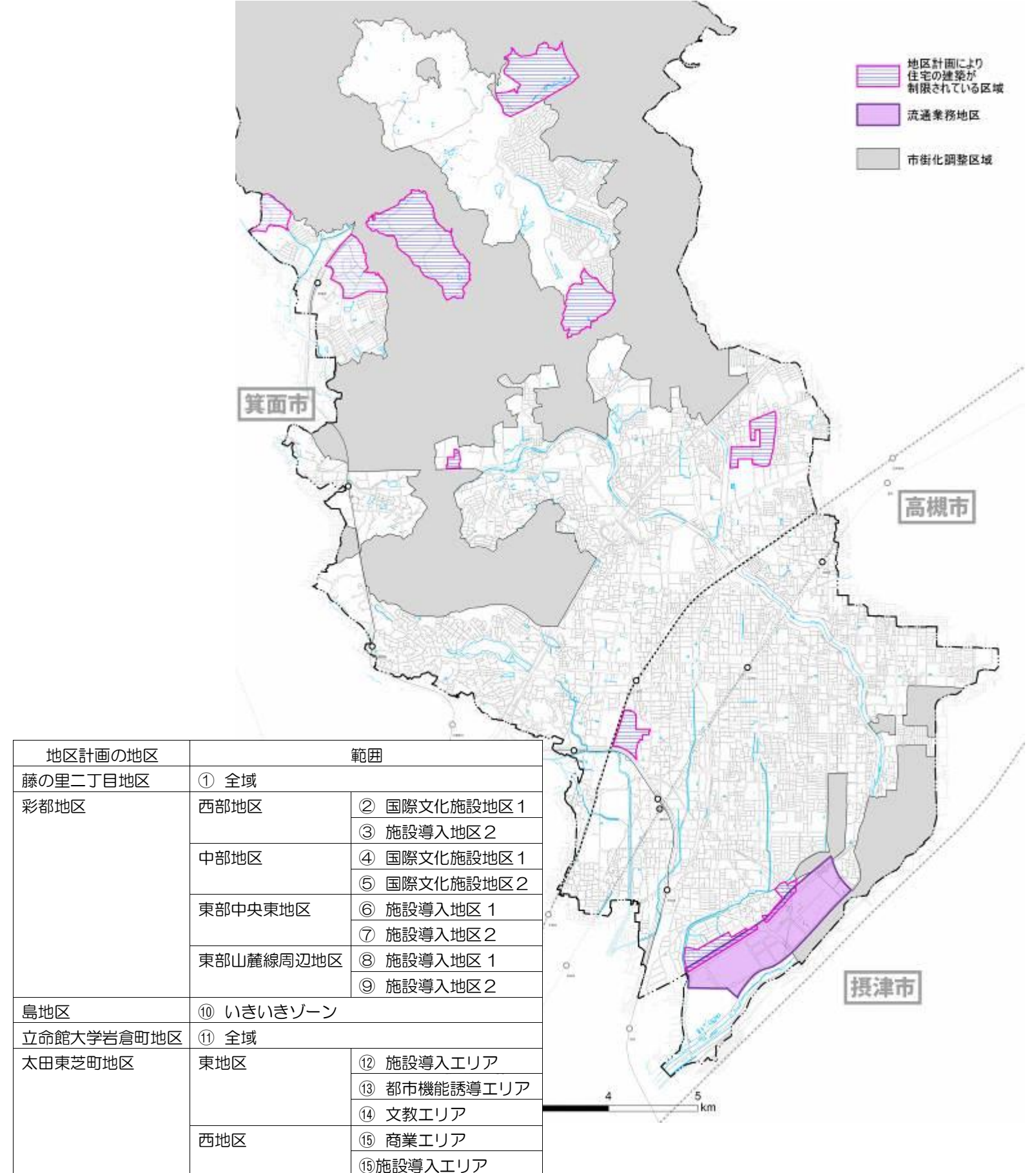


○居住誘導区域の設定について 資料編

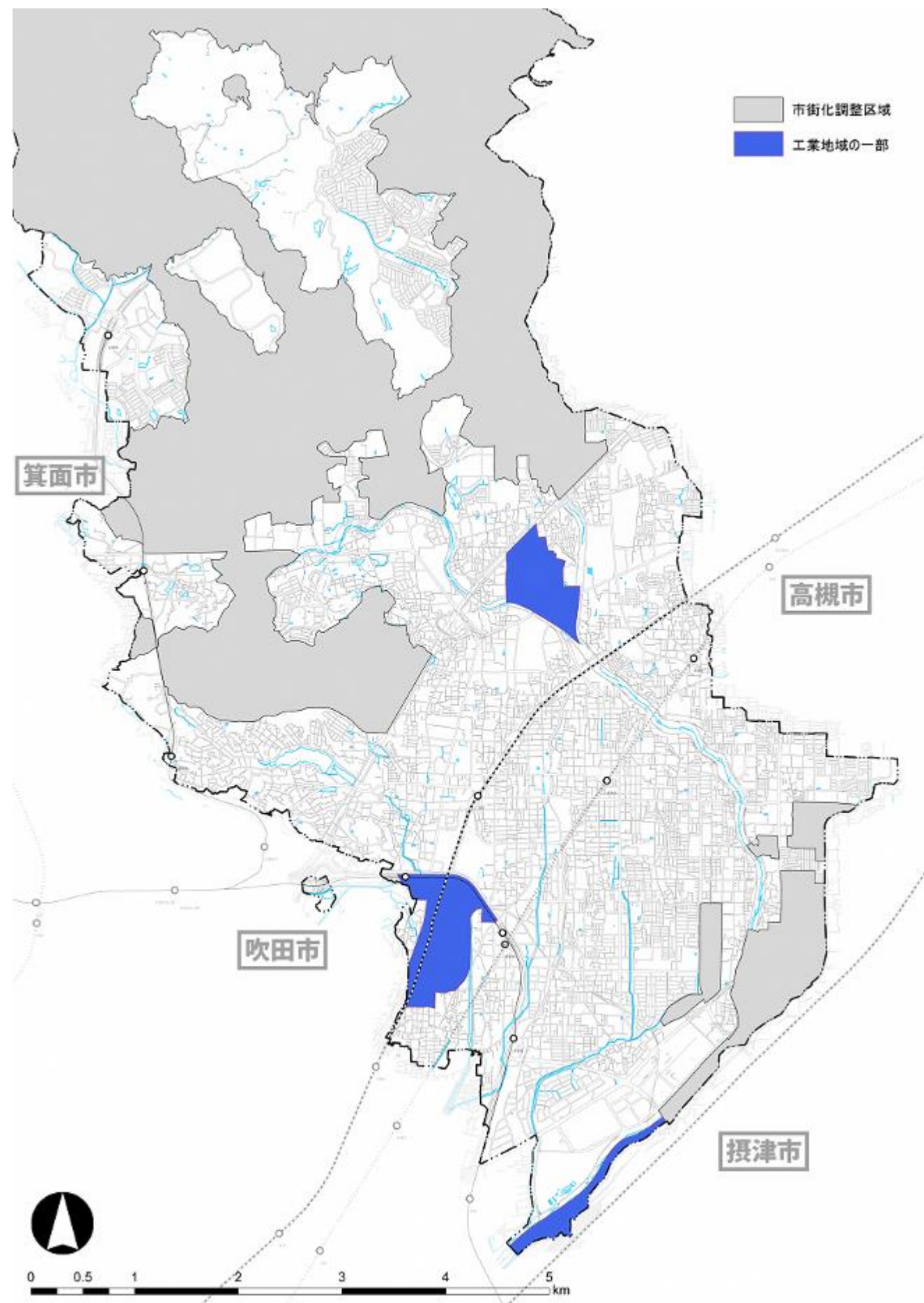
■急傾斜地崩壊危険区域、土砂災害特別警戒区域、土砂災害警戒区域、及び土砂災害危険箇所



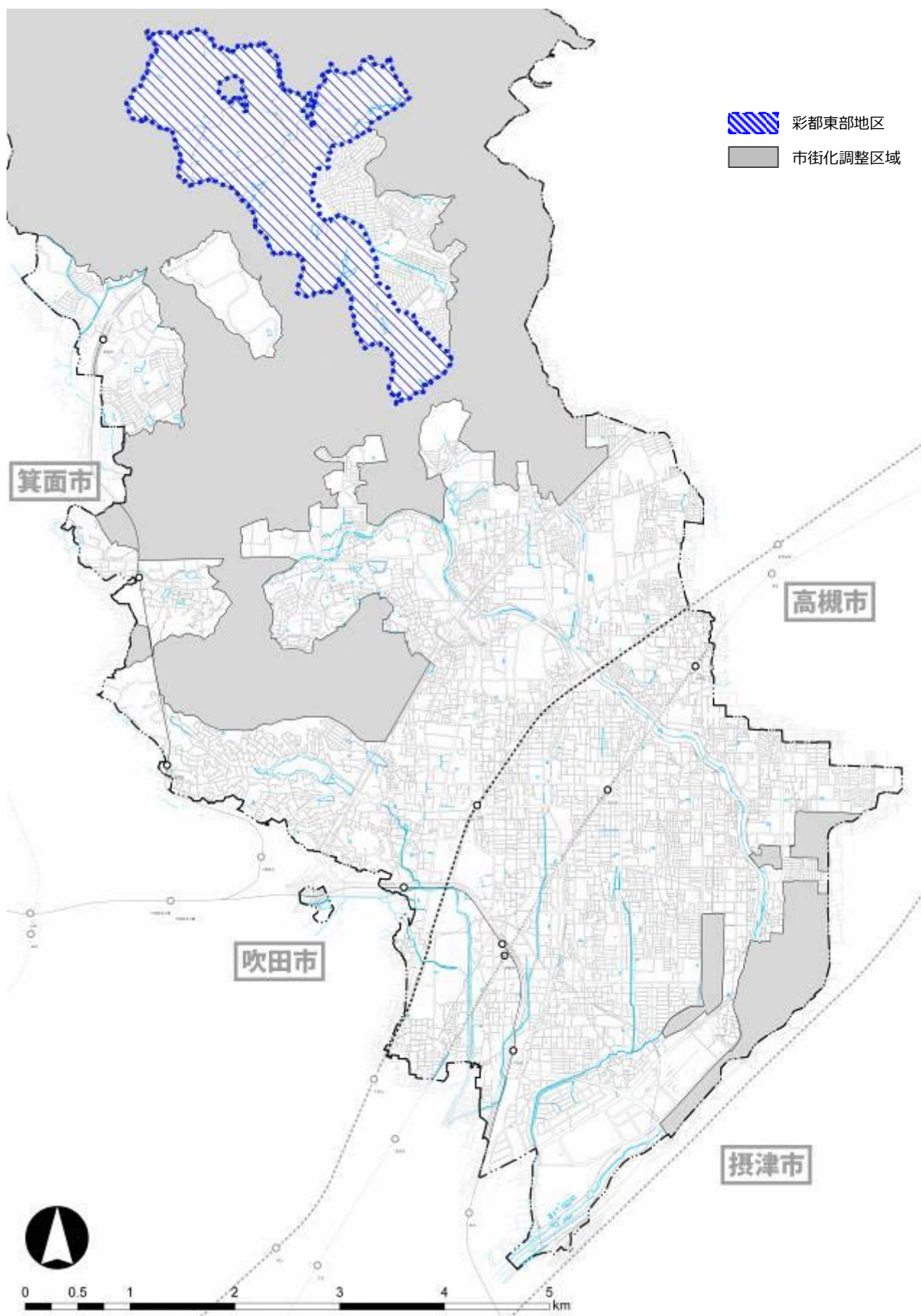
■地区計画により住宅の建築が制限されている区域、及び流通業務地区



■工業地域の一部



■彩都東部地区



■市街化区域縁辺部などで住宅地として利用していない一団の区域

