



フィールドノートをつけてみましょう

2000年×月△日 天気

◇時0分～◇時0分

〇〇公園

シジュウカラ 3

コゲラ 2

ギンヤンマ

→ 〇〇池の上をとんでいた。

タヌキ(ふん)

→ 木の根元にふんがあった。

ふんが1カ所に集中していた。

※スズメより大きい鳥。

しっぽをふっていた。

● 日にち、天気、時間など。

● どこで見つけたのか。

● なに見つけたのか。

● どのような環境で見つけたのか。

● 分からなかった生きものの
とくちょうなど(イラストを
入れてもよいでしょう)。

注意：だれが見ても分かる書き方
をする。

(○：〇〇公園 ×：いつもの公園)

工夫して、自分だけのフィールドノートを作ろう

自然観察のポイント

自分で見つける。目で感じる。鳴き声を聞く。さわってみる。

自分の五感をうまく活用することが
思わぬ発見の近道になります。

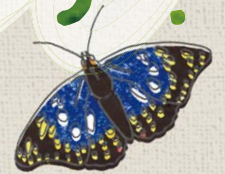
生きもののさがし方

落ち葉をめくったり、石をひっくりかえしたり、
木のてっぺんや木のみきを見たり...
いろいろな環境をさがしてみよう。



生きもの いろいろ

さが 探しに行こう!



茨木市



次なる
茨木へ。



いばらき **茨木市では、めずらしい生きものが見られます**

市の北部では、いろいろな生きものが観察でき、中にはとてもめずらしい生きものもいます。このような生きものたちが生きていく環境を未来まで守っていく必要があります。



オオサンショウウオ

日本にしかいません。川の上流に生息し、魚やサワガニを食べます。世界最大の両生類で、大きさは約50-70cm。国の特別天然記念物に指定されています。



アジメドジョウ

日本にしかいません。川の上流から中流にかけて、水がすんだ浅い所に生息しています。石が多いところを好みます。大きさは約7-10cm。環境省では、絶滅の危機にある生きものに指定しています。

キキョウ

日当たりの良いところで青い花を咲かせます。環境省では、絶滅の危機にある生きものに指定しています。よく見かけるキキョウは、人が植えたものであることが多く、自然に生えているキキョウは大阪府内でもかなり少なくなっています。



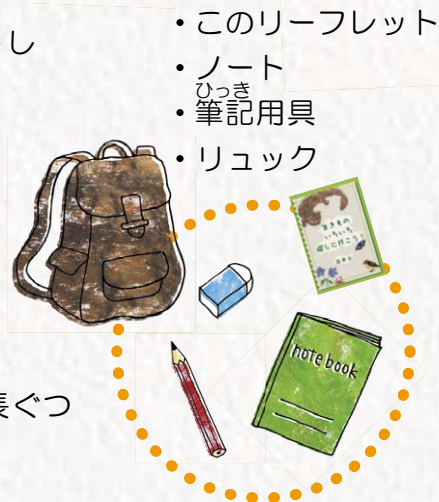
しぜんかんさつ **自然観察に出かける前に...**



服そう



持ち物



- ・このリーフレット
- ・ノート
- ・筆記用具
- ・リュック



気をつけること

- ・道を外れないようにしましょう。
- ・植物をむやみにとったりするのはやめましょう。
- ・人の土地には入らないようにしましょう。

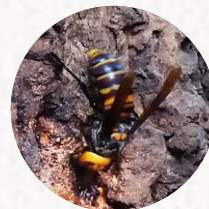


危険な生きもの

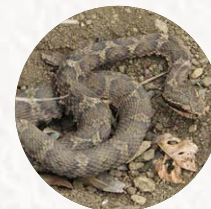
野外ではさわるとかぶれたり、さされたりする生きものがあります。



ウルシ類



ハチ類



マムシ

- ▶ さわるとかぶれます。さわらないようにしましょう。
- ▶ 毒を持っているので危険です。近づかないようにしましょう。

バッタ

鳴き声はどこから聞こえるかな？
葉っぱのうらや石の下をさがしてみよう。



● 木の上

アオマツムシ



ヤブキリ

● 草むら



オンブバッタ



ツユムシ

● 地面



トノサマバッタ



エンマコオロギ

チョウ

ようちゅう
幼虫が食べる草は決まっているので、
見つけるヒントになるかも。



● 森林



オオムラサキ



せなかのとげが4つ

エノキ



ゴマダラチョウ



せなかのとげが3つ

エノキ

● 原っぱ・田畑



ヒメアカタテハ



ヨモギ



モンシロチョウ



キャベツ

● 公園や庭



キアゲハ



ミツバ



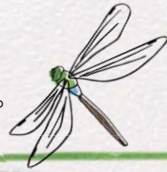
ツマグロヒョウモン



スミレ

トンボ

ぜんしゅるい
全種類つかまえられるかな？ 形をくらべてみよう。



● 原っぱ



ウスバキトンボ



アキアカネ

● ため池



ギンヤンマ



プールで見つかる
こともあるよ!

シオカラトンボ



● 川



ハグロトンボ



モノサシトンボ

がいらいしゅ 外来種ってなに?

がいらいしゅ
外来種とは、人によって他の地域から運びこまれた生きもののこと
です。

がいらいしゅ
外来種が入ってきたことにより、もともといた生きものが食べられ
たり、すみかがうばわれたりしています。



アメリカザリガニ



ウシガエル



ミシシッピアカミミガメ
(ミドリガメ)

⚠️ 何でも食べてしまうので、他の生きものがいなくなってしまう
か 一度飼ったら、絶対(ぜったい)に野外(やがい)には放してはいけません。



セアカゴケグモ

⚠️ 毒(どく)を持っているので
見つけてもさわらず
に近くの人の人に
伝えましょう。



オオキンケイギク



ナルトサワギク

⚠️ 花をとって帰らないでね。

⚠️ がいらいしゅ わるもの
外来種は悪者のように見えますが、
持ちこんだのは人間です。
がいらいしゅ つみ
外来種には罪(つみ)はないことも覚(おぼ)えておきましょう。

