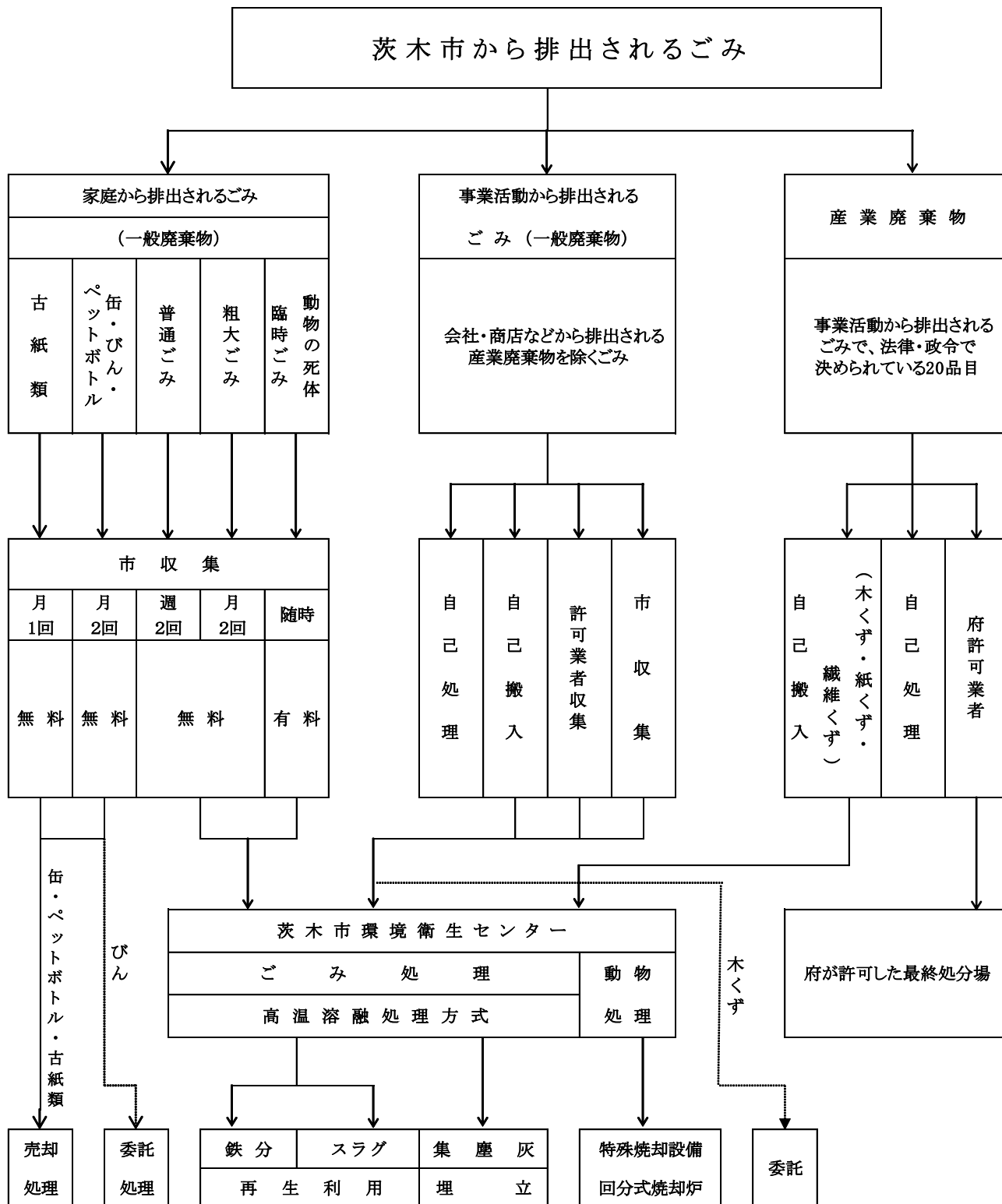


第3章 循環型社会の構築

1 ごみの収集

(1) ごみ処理体系



(2) ごみ収集世帯数

種 類	収 集 回 数	収 集 形 態	区 分	世 帯 数	比 率
普 通 ご み	週 2 回	ステーション収集	直 営	14,081	12%
			委 託	104,449	88%
			計	118,530	100%
粗 大 ご み	月 2 回	ステーション収集	直 営	1,109	1%
			委 託	117,421	99%
			計	118,530	100%
缶・びん・ペットボトル	月 2 回	ステーション収集	直 営	118,530	100%
古 紙 類	月 1 回	ステーション収集	直 営	118,530	100%
臨 時 ご み 動 物 の 死 体	臨 時	戸 別 収 集	直 営	—	—

(3) ごみ収集ステーション数

種 類	収 集 ス テ ー シ ョ ン の 数
普 通 ご み	6,680 か所
粗 大 ご み	5,039
缶・びん・ペットボトル	5,123
古 紙 類	5,135

(4) 普通ごみ収集状況

種 別 区 分	収 集 戸 数 (10月1日現在)	収 集 量 (kg)
直 営	14,081	6,476,080
委 託	104,449	38,170,030
許 可	—	36,496,330
合 計	118,530	81,142,440

(5) 粗大ごみ収集状況

種 別 区 分	収 集 戸 数 (10月1日現在)	収 集 量 (kg)
直 営	1,109	67,840
委 託	117,421	6,383,000
許 可	—	—
合 計	118,530	6,450,840

(6) 資源化物収集状況

種別 区分	収集戸数 (10月1日現在)	収集量 (kg)
缶・びん・ペットボトル(直営)	118,530	2,375,310
金属屑等	—	61,230
古紙類(直営)	118,530	581,870
木くず	—	57,930
合計	—	3,076,340

(7) 直接搬入ごみ処理状況

種別 区分	処理量 (kg)
普通ごみ	5,832,440
粗大ごみ	0
その他ごみ	182,990
北大阪流通分	9,786,470
他市搬入分	2,415,480
合計	18,217,380

(8) ごみ搬入実績

	区分	収集量 (kg)	1人1日当り排出量 (g)
家庭系ごみ	普通ごみ	44,646,110	442
	粗大ごみ	6,450,840	64
	資源化物	3,076,340	30
	小計	54,173,290	536
事業系ごみ	普通ごみ	36,496,330	361
	粗大ごみ	0	0
	直接搬入ごみ	15,801,900	156
	小計	52,298,230	517
他市搬入ごみ		2,415,480	—
合計	他市分を除く	106,471,520	1,054
	他市分を含む	108,887,000	—

2 ごみの処理

(1) ごみ処理施設

名 称 茨木市環境衛生センターごみ処理施設

所在地 茨木市東野々宮町14番1号 Tel (072) 634-1627

処理施設 ① 溶融炉

処理能力	150t/日×2基	150t/日×1基
処理方法	高温溶融処理方式	高温溶融処理方式
公害防止機器	バグフィルター 触媒脱硝装置	バグフィルター 触媒脱硝装置
完成年月	平成8年3月	平成11年3月

② 粗大ごみ破碎設備

処理能力 75t/5 H
形 式 回転破碎機横型ハンマー式

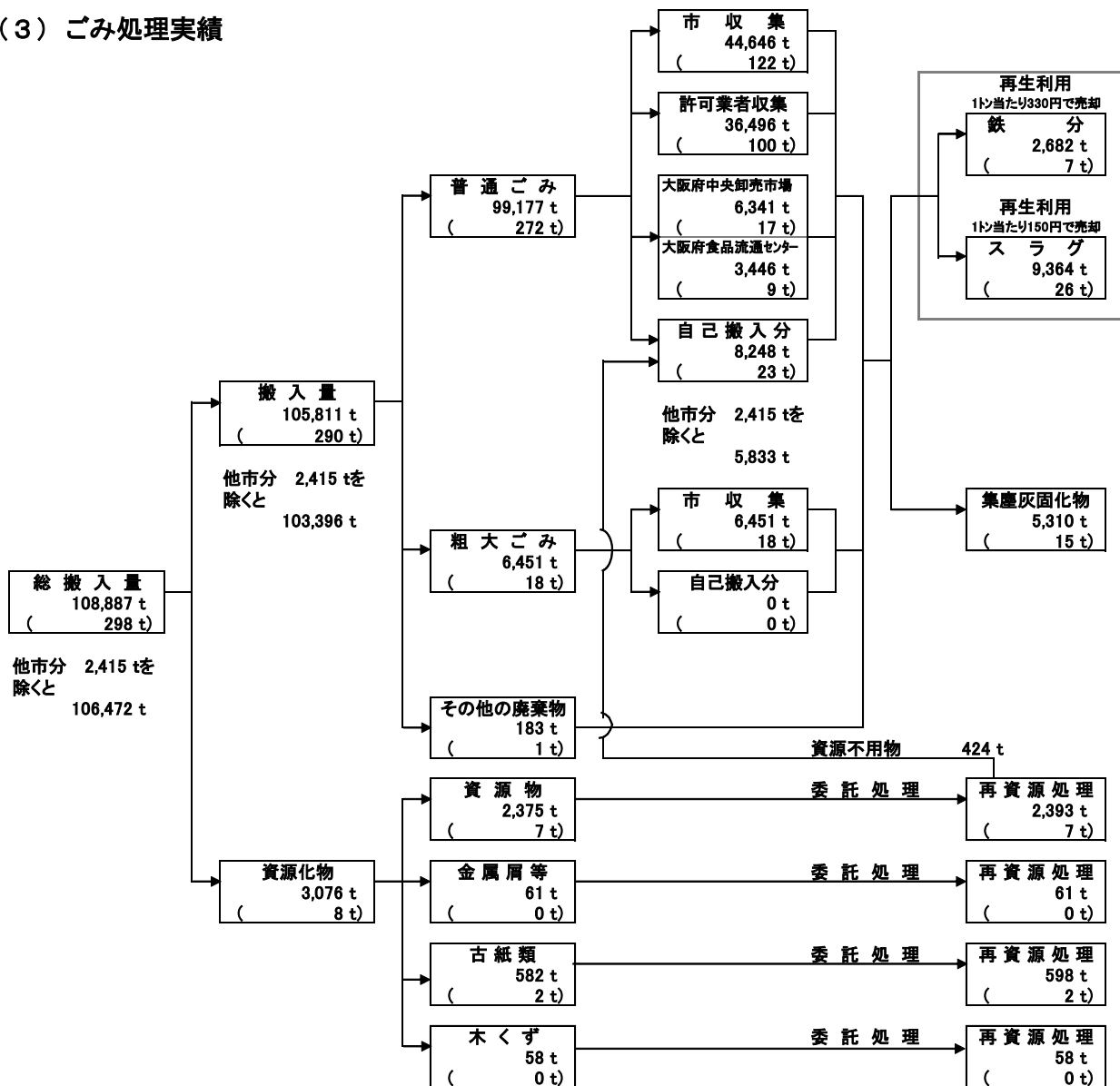
③ 特殊焼却設備 (犬猫死体焼却炉)

能 力 40kg/h×1基、30kg/h×1基
形 式 回分式焼却炉

(2) 環境衛生センターごみ処理状況

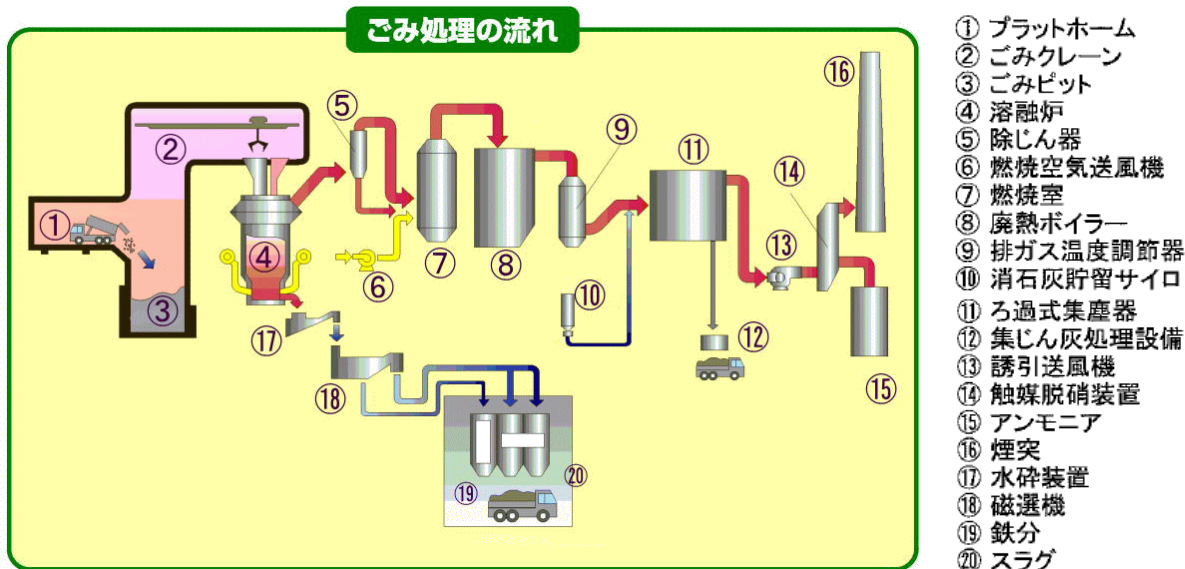
処 理 数 量	108,887t
---------	----------

(3) ごみ処理実績



※ tは年間処理量を示し、(t)は日量(1/365)を示す。少数点以下、四捨五入。
 ※ 木くずは、搬入量・普通ごみ・自己搬入分から差し引き、資源化物として計上。

(4) ごみ処理施設フローシート



3 ごみの減量化と資源化

(1) 缶・びん・ペットボトル収集世帯数及び回収量

世帯数(10月1日)	回収量	1世帯1か月平均回収量
118,530 世帯	2,375,310 kg	1.66 kg

(2) 資源化物収集量

① 缶類 (単位: kg) ② びん類 (単位: kg)

アルミ缶	スチール缶	合計	無色びん	茶色びん	その他びん	合計
71,240	249,740	320,980	529,010	446,520	504,120	1,479,650

③ ペットボトル類

574,680 kg

④ 金属屑類

61,230 kg

※資源化物回収には含まない。

(3) 牛乳パック及び古紙類排出量

(単位: kg)

牛乳パック	古新聞	古雑誌	段ボール	合計
2,510	186,660	150,300	258,210	597,680

(4) 環境衛生センターにおける資源化の状況

(単位: kg)

金属類(鉄分)	その他(スラグ)	合計
2,681,560	9,363,770	12,045,330

(5) 再生資源集団回収報奨金支給件数

(単位: 件)

こども会	自治会	管理組合	婦人会	老人会	その他	合計
198	108	71	9	6	12	404

(6) 再生資源集団回収実績

(単位: kg)

項目/年度	22	23	24	計
紙類	10,305,892	10,197,587	10,069,250	30,572,709
布類	378,703	430,039	400,493	1,209,235
缶類	159,152	161,616	166,214	486,982
その他	13,511	13,824	16,176	43,511
計	10,857,258	10,803,066	10,652,133	32,312,457

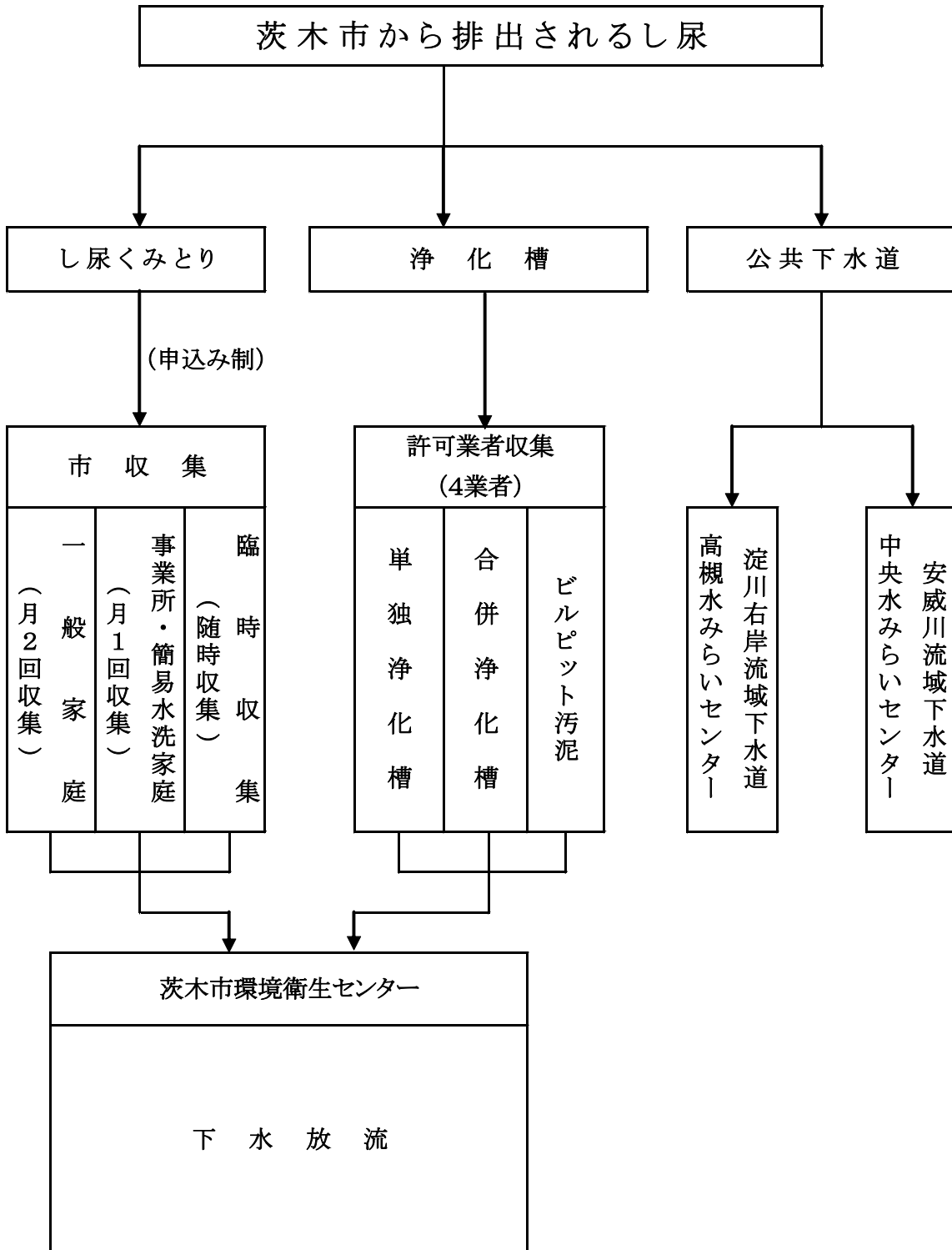
(7) 生ごみ処理容器等設置補助件数

(単位: 件)

項目/年度	22	23	24	計
電気式	61	43	36	140
電気式以外	14	15	16	45
計	75	58	52	185

4 し尿・浄化槽汚泥の収集

(1) し尿処理体系



(2) し尿収集状況

種別 区分	収集戸数 (10月1日現在)	臨時し尿 処理件数	収集量 (kg)	
直営	一般	641	—	2,309,340
	大口	684	—	2,016,030
	臨時	83	1,174	437,400
	小計	1,408	1,174	4,762,770
委託	一般	—	—	—
合計	1,408	1,174	4,762,770	

(3) 浄化槽維持管理状況

浄化槽の種別	設置基数	汚泥投入量 (t)	許可業者数
単独浄化槽	340	711	4
合併浄化槽	203	575	4
ビルピット汚泥	19	20	4

(4) 浄化槽の適正な維持管理

●通常の使用状態における最低限必要な保守点検回数

処理方式	対象浄化槽		点検回数			
	旧構造基準	現構造基準	20人以下	21～200人	201人以上	
単独処理	全ばっ気方式	長時間ばっ気方式中の全ばっ気	—	—	—	
	分離接触ばっ気方式	—	分離接触ばっ気方式	3月に1回	2月に1回	1月に1回
	分離ばっ気方式	長時間ばっ気方式中の分離ばっ気	分離ばっ気方式			
	単独ばっ気方式	腐敗タンク方式中の2次処理装置が単独ばっ気型	—	3月に1回	2月に1回	—
	散水ろ床方式	腐敗タンク方式中の2次処理装置が散水ろ床型	散水ろ床方式			
	平面酸化床方式	腐敗タンク方式中の2次処理装置が平面酸化型	—			
	地下砂ろ過方式	腐敗タンク方式中の2次処理装置が地下砂ろ過型	—	3月に1回		
合併処理	嫌気ろ床槽を有する浄化槽	—	嫌気ろ床接触ばっ気方式	20人以下	21～50人	51人以上
	沈殿分離槽を有する浄化槽	—	分離接触ばっ気方式	3月に1回	2月に1回	—
			回転板接触方式 散水ろ床方式			
	二階タンクを有する浄化槽	散水ろ床方式 高速散水ろ床方式	—	2月に1回		
	スクリーン及び流量調整タンク(槽)を有する浄化槽	—	回転板接触方式 接触ばっ気方式 散水ろ床方式 活性汚泥方式	2週に1回		
沈殿分離タンク、二階タンク及び流量調整タンクのいずれも有しない浄化槽	活性汚泥方式	—	1週に1回			

5 し尿・浄化槽汚泥の処理

(1) し尿処理施設（前処理施設）

●名称 茨木市環境衛生センターし尿処理施設（前処理施設）

●所在地 茨木市東野々宮町14番1号 TEL(072) 634-1627

●処理施設 43kL施設

処理能力 43kL/日（生し尿30kL 浄化槽汚泥13kL）

処理方式 前処理後希釈放流

●処理水質 SS 400mg/L以下

(2) 施設の概要

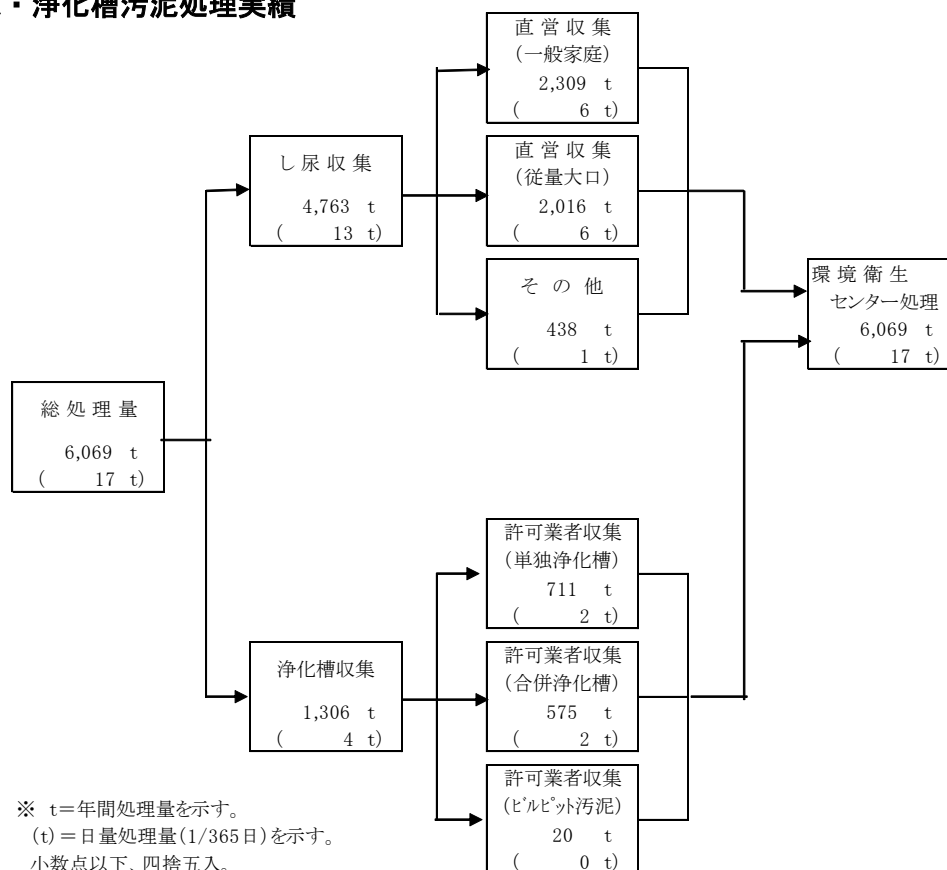
前処理後希釈し、公共下水道へ放流している。

(3) 環境衛生センターし尿・浄化槽汚泥処理状況

(単位：kg)

生し尿	浄化槽汚泥 (単独)	浄化槽汚泥 (合併)	浄化槽汚泥 (ビルピット)	合計
4,762,770	710,740	574,870	20,520	6,068,900

(4) し尿・浄化槽汚泥処理実績



6 環境美化

(1) 不法広告物撤去状況 (単位：件)

はり紙	はり札	立看板	のぼり旗	その他	合計
529	1,597	60	1	223	2,410

(2) 不法広告物掲出業種割合 (単位：%)

不動産	サラ金	飲食店	風俗	その他	合計
77.5	9.4	0.1	3.7	9.3	100

(3) 環境美化啓発活動

一 斉 清 掃			街 頭 キ ャ ン ペ ー ン		
実施回数(回)	参加人員(名)	撤 去 数	実施回数(回)	参加人員(名)	配 布 品
1	166	広告物 2枚 ごみ 59,190kg	2	197	ポケットティッシュ 10,000個 花の種 700袋

そ の 他	
環境美化啓発標識の設置	201 本
美化啓発横断幕の掲出	4ヵ所
不法投棄の調査及び処理	処理量 109 t

(4) 不法投棄指導状況

発 見 件 数	投棄者判明件数	投 棄 量 (kg)	処 理 量 (kg)
488	0	109,950	109,950

(5) 空き地の指導状況

指導状況	指 導 件 数	指 導 面 積
所有者区分		
市内在住所有者	46	35,660㎡
市外在住所有者	41	
合 計	87	

(6) 路上喫煙実態定点調査結果の比較(全地点)

調査日	総通行量 (人)	喫煙者数	非喫煙者数		吸いがら 本数	喫煙率 (%)	投棄率 (%)
			大人	子ども			
平成20年6月4日	61,794	738	59,452	1,604	135	1.19	18.3
平成21年1月20日	60,768	694	58,548	1,526	133	1.14	19.2
平成21年7月16日	59,201	558	57,530	1,113	87	0.94	15.6
平成21年10月9日	63,353	379	61,948	1,026	59	0.60	15.6
平成21年12月10日	59,124	356	57,835	933	69	0.60	19.4
平成22年7月27日	55,831	160	54,546	1,125	53	0.29	33.1
平成22年10月26日	56,600	224	55,941	435	37	0.40	16.5
平成23年1月25日	57,330	259	56,026	1,045	52	0.45	20.1
平成23年7月26日	51,663	199	50,311	1,153	32	0.39	16.1
平成23年10月28日	57,248	209	56,116	923	40	0.37	19.1
平成24年1月24日	52,790	240	52,037	513	33	0.45	13.8
平成24年7月24日	57,664	211	56,541	912	24	0.37	11.4
平成24年10月24日	53,807	198	52,840	769	37	0.37	18.7
平成25年1月23日	55,419	180	54,015	1,224	36	0.32	20.0

(7) 路上喫煙実態定点調査(禁止地区内の喫煙率の推移)

禁止地区内の喫煙率の推移		地点2	地点4	地点7	合計
		阪急茨木市駅西側 (旧UFJ銀行前)	さくら通り 高橋交差点	JR茨木駅西側 (陸橋上)	
平成20年6月4日	喫煙者数(人)	47人	67人	78人	192人
	通行量(人)	4,383人	6,983人	8,222人	19,588人
	喫煙率(%)	1.1%	1.0%	0.9%	1.0%
平成21年1月20日	喫煙者数(人)	48人	50人	92人	190人
	通行量(人)	4,313人	6,507人	7,682人	18,502人
	喫煙率(%)	1.1%	0.8%	1.2%	1.0%
平成21年7月16日	喫煙者数(人)	42人	55人	59人	156人
	通行量(人)	4,102人	6,552人	7,549人	18,203人
	喫煙率(%)	1.0%	0.8%	0.8%	0.9%
平成21年10月9日	喫煙者数(人)	22人	36人	37人	95人
	通行量(人)	4,601人	7,749人	7,993人	20,343人
	喫煙率(%)	0.5%	0.5%	0.5%	0.5%
平成21年12月10日	喫煙者数(人)	17人	25人	52人	94人
	通行量(人)	4,443人	6,861人	7,778人	19,082人
	喫煙率(%)	0.4%	0.4%	0.7%	0.5%
平成22年7月27日	喫煙者数(人)	14人	7人	10人	31人
	通行量(人)	3,930人	5,310人	7,063人	16,303人
	喫煙率(%)	0.4%	0.1%	0.1%	0.2%
平成22年10月26日	喫煙者数(人)	16人	7人	3人	26人
	通行量(人)	4,484人	6,183人	7,279人	17,946人
	喫煙率(%)	0.4%	0.1%	0.0%	0.1%
平成23年1月25日	喫煙者数(人)	20人	0人	13人	33人
	通行量(人)	4,599人	5,826人	7,207人	17,632人
	喫煙率(%)	0.4%	0.0%	0.2%	0.2%
平成23年7月26日	喫煙者数(人)	7人	3人	11人	21人
	通行量(人)	4,289人	4,791人	7,125人	16,205人
	喫煙率(%)	0.2%	0.1%	0.2%	0.1%
平成23年10月28日	喫煙者数(人)	6人	0人	8人	14人
	通行量(人)	4,637人	5,885人	7,468人	17,990人
	喫煙率(%)	0.1%	0.0%	0.1%	0.1%
平成24年1月24日	喫煙者数(人)	13人	5人	17人	35人
	通行量(人)	3,849人	5,296人	7,524人	16,669人
	喫煙率(%)	0.3%	0.1%	0.2%	0.2%
平成24年7月24日	喫煙者数(人)	19人	5人	3人	27人
	通行量(人)	3,665人	4,685人	7,736人	16,086人
	喫煙率(%)	0.5%	0.1%	0.0%	0.2%
平成24年10月24日	喫煙者数(人)	8人	2人	17人	27人
	通行量(人)	4,196人	6,094人	7,521人	17,811人
	喫煙率(%)	0.2%	0.0%	0.2%	0.2%
平成25年1月23日	喫煙者数(人)	11人	9人	8人	28人
	通行量(人)	4,050人	6,574人	7,741人	18,365人
	喫煙率(%)	0.3%	0.1%	0.1%	0.2%

(8) 路上喫煙実態定点調査(禁止地区周辺の喫煙率の推移)

禁止地区周辺の喫煙率の推移		地点1	地点3	地点5	地点6	合計
		阪急茨木市駅東側 (みずほ銀行前)	阪急茨木本通商店街 (魚神前)	JR茨木駅 (東口交差点)	JR茨木駅西側 (テニールヤマサき前)	
平成20年6月4日	喫煙者数(人)	79人	51人	27人	197人	354人
	通行量(人)	8,574人	10,375人	3,500人	6,722人	29,171人
	喫煙率(%)	0.9%	0.5%	0.8%	2.9%	1.2%
平成21年1月20日	喫煙者数(人)	90人	45人	54人	110人	299人
	通行量(人)	10,415人	10,089人	3,371人	6,548人	30,423人
	喫煙率(%)	0.9%	0.4%	1.6%	1.7%	1.0%
平成21年7月16日	喫煙者数(人)	83人	42人	47人	82人	254人
	通行量(人)	8,802人	9,847人	3,612人	6,888人	29,149人
	喫煙率(%)	0.9%	0.4%	1.3%	1.2%	0.9%
平成21年10月9日	喫煙者数(人)	72人	40人	29人	44人	185人
	通行量(人)	9,622人	10,687人	4,086人	6,852人	31,247人
	喫煙率(%)	0.7%	0.4%	0.7%	0.6%	0.6%
平成21年12月10日	喫煙者数(人)	50人	28人	23人	59人	160人
	通行量(人)	9,593人	9,135人	3,475人	6,437人	28,640人
	喫煙率(%)	0.5%	0.3%	0.7%	0.9%	0.6%
平成22年7月27日	喫煙者数(人)	17人	17人	11人	7人	52人
	通行量(人)	9,579人	9,475人	3,215人	6,274人	28,543人
	喫煙率(%)	0.2%	0.2%	0.3%	0.1%	0.2%
平成22年10月26日	喫煙者数(人)	31人	14人	12人	85人	142人
	通行量(人)	9,302人	8,397人	3,442人	7,826人	28,967人
	喫煙率(%)	0.3%	0.2%	0.3%	1.1%	0.5%
平成23年1月25日	喫煙者数(人)	63人	14人	10人	59人	146人
	通行量(人)	10,009人	7,766人	3,004人	7,482人	28,261人
	喫煙率(%)	0.6%	0.2%	0.3%	0.8%	0.5%
平成23年7月26日	喫煙者数(人)	14人	20人	17人	60人	111人
	通行量(人)	8,268人	6,971人	2,729人	7,486人	25,454人
	喫煙率(%)	0.2%	0.3%	0.6%	0.8%	0.4%
平成23年10月28日	喫煙者数(人)	54人	20人	13人	46人	133人
	通行量(人)	9,610人	9,770人	3,374人	7,063人	29,817人
	喫煙率(%)	0.6%	0.2%	0.4%	0.7%	0.4%
平成24年1月24日	喫煙者数(人)	51人	3人	16人	50人	120人
	通行量(人)	8,075人	8,191人	3,117人	6,633人	26,016人
	喫煙率(%)	0.6%	0.0%	0.5%	0.8%	0.5%
平成24年7月24日	喫煙者数(人)	33人	14人	11人	51人	109人
	通行量(人)	12,471人	8,927人	3,298人	7,049人	31,745人
	喫煙率(%)	0.3%	0.2%	0.3%	0.7%	0.3%
平成24年10月24日	喫煙者数(人)	50人	19人	13人	30人	112人
	通行量(人)	7,976人	8,402人	3,344人	6,826人	26,548人
	喫煙率(%)	0.6%	0.2%	0.4%	0.4%	0.4%
平成25年1月23日	喫煙者数(人)	49人	4人	8人	46人	107人
	通行量(人)	9,135人	8,817人	2,412人	6,052人	26,416人
	喫煙率(%)	0.5%	0.0%	0.3%	0.8%	0.4%

(9) 路上喫煙実態定点調査(その他の地区の喫煙率の推移)

その他の地区の喫煙率の推移		地点8	地点9	地点10	合計
		マイカル前 JR連絡通路	さくら通り 佐和良義神社前交差点	阪急南茨木駅西側 (天王郵便局前)	
平成20年6月4日	喫煙者数(人)	54人	91人	47人	192人
	通行量(人)	5,587人	5,889人	1,559人	13,035人
	喫煙率(%)	1.0%	1.5%	3.0%	1.5%
平成21年1月20日	喫煙者数(人)	82人	60人	63人	205人
	通行量(人)	5,125人	5,316人	1,402人	11,843人
	喫煙率(%)	1.6%	1.1%	4.5%	1.7%
平成21年7月16日	喫煙者数(人)	59人	54人	35人	148人
	通行量(人)	5,106人	5,287人	1,456人	11,849人
	喫煙率(%)	1.2%	1.0%	2.4%	1.2%
平成21年10月9日	喫煙者数(人)	32人	34人	33人	99人
	通行量(人)	5,006人	5,306人	1,451人	11,763人
	喫煙率(%)	0.6%	0.6%	2.3%	0.8%
平成21年12月10日	喫煙者数(人)	39人	33人	30人	102人
	通行量(人)	4,725人	5,180人	1,497人	11,402人
	喫煙率(%)	0.8%	0.6%	2.0%	0.9%
平成22年7月27日	喫煙者数(人)	12人	44人	21人	77人
	通行量(人)	5,093人	4,462人	1,430人	10,985人
	喫煙率(%)	0.2%	1.0%	1.5%	0.7%
平成22年10月26日	喫煙者数(人)	3人	28人	25人	56人
	通行量(人)	4,604人	3,456人	1,627人	9,687人
	喫煙率(%)	0.1%	0.8%	1.5%	0.6%
平成23年1月25日	喫煙者数(人)	16人	29人	35人	80人
	通行量(人)	4,741人	5,175人	1,521人	11,437人
	喫煙率(%)	0.3%	0.6%	2.3%	0.7%
平成23年7月26日	喫煙者数(人)	25人	16人	26人	67人
	通行量(人)	4,835人	3,696人	1,473人	10,004人
	喫煙率(%)	0.5%	0.4%	1.8%	0.7%
平成23年10月28日	喫煙者数(人)	19人	18人	25人	62人
	通行量(人)	3,542人	4,447人	1,452人	9,441人
	喫煙率(%)	0.5%	0.4%	1.7%	0.7%
平成24年1月24日	喫煙者数(人)	30人	24人	29人	83人
	通行量(人)	4,039人	4,414人	1,584人	10,037人
	喫煙率(%)	0.7%	0.5%	1.8%	0.8%
平成24年7月24日	喫煙者数(人)	23人	11人	41人	75人
	通行量(人)	4,206人	4,247人	1,380人	9,833人
	喫煙率(%)	0.5%	0.3%	3.0%	0.8%
平成24年10月24日	喫煙者数(人)	22人	4人	33人	59人
	通行量(人)	3,909人	4,092人	1,447人	9,448人
	喫煙率(%)	0.6%	0.1%	2.3%	0.6%
平成25年1月23日	喫煙者数(人)	11人	5人	29人	45人
	通行量(人)	3,711人	5,545人	1,382人	10,638人
	喫煙率(%)	0.3%	0.1%	2.1%	0.4%

(10) たばこのポイ捨て本数の推移

調査日	通行者数	喫煙者	喫煙率	ポイ捨て
H20.06	61,794人	738人	1.2%	135本
H21.01	60,768人	694人	1.1%	133本
H21.07	59,201人	558人	0.9%	87本
H21.10	63,353人	379人	0.6%	59本
H21.12	59,124人	356人	0.6%	69本
H22.07	55,831人	160人	0.3%	53本
H22.10	56,600人	224人	0.4%	37本
H23.01	57,330人	259人	0.5%	52本
H23.07	51,663人	199人	0.4%	32本
H23.10	57,248人	209人	0.4%	40本
H24.01	52,790人	240人	0.5%	33本
H24.07	57,664人	211人	0.4%	24本
H24.10	53,807人	198人	0.4%	37本
H25.01	55,419人	180人	0.3%	36本

*喫煙率=(喫煙者)/(通行量)×100

(11) 条例等周知、マナー啓発実施一覧

啓発等	内 容	
巡回・指導	マナー推進員の配置	<ul style="list-style-type: none"> ・シルバー人材センターに委託 配置人数 各日 2名 実施日及び時間帯 平成24年4月1日から平成25年3月31日 朝 午前7時30分から午前9時30分まで 夕 午後4時00分から午後6時00分まで
	「吸わ3Day」 ・H21年10月から3の つく日に職員による 巡回指導 (1時間程度)	<ul style="list-style-type: none"> ・巡回指導回数及び件数 H24. 4月 2回 5件 H24. 10月 1回 2件 5月 2回 7件 11月 2回 5件 6月 2回 1件 12月 3回 5件 7月 2回 3件 H25. 1月 1回 4件 8月 2回 4件 2月 2回 6件 9月 2回 1件 3月 3回 6件 計 24回 49件
キャンペーン・イベント等	「吸わ3Day」キャンペーン	<ul style="list-style-type: none"> ・10月22日 イオン新茨木店 ティッシュ配布(200個) ・10月12日 JR茨木駅・阪急茨木市駅 (ティッシュ1000個) ・1月21日 阪急南茨木駅 (カイロ300個) ・3月22日 阪急総持寺駅 (カイロ120個)
	茨木フェスティバル	・7月28日、29日 啓発用絆創膏セット・ティッシュ (各500個)
	環境フェア	・10月20日、21日 パネル展示 啓発グッズ配布 (500個)
	障害者の手作り作品展示会	・12月3日 カイロ (200個)
	成人祭	・1月14日 カイロ (150個)
	ローズWAMまつり	・2月3日 パネル展示 ティッシュ (500個) ・カイロ (240個)
条例・周知関係	商店街への協力依頼	・11月中旬 禁止地区周辺商店街等 啓発用ティッシュ5,000個配布
	市広報誌・ホームページ	・広報誌4・7月号
	パッカー車によるアナウンス啓発	・H24年9月・H25年3月