

生きもの発見 ガイドブック



茨木市

次なる
茨木へ。

■ 茨木市の自然

茨木市では、平成27～28年度に自然環境資源調査を実施しました。その結果、市内には希少な生きものが多く見られ、大都市近郊でありながら、非常に豊かな自然が残っていることがわかりました。

■ 市北部に残る貴重な自然

茨木市には、北部に広がる棚田やため池を中心に良好な里地里山環境が残っています。竜王山周辺や安威川上流部は、日本固有種を含め、希少な野生動植物が見られ、大阪府内で種の多様性が高い地域として「生物多様性ホットスポット Aランク」（大阪府レッドリスト2014）に指定されています。

棚田の周囲を流れる川では、ホタルが舞い、里山では、オオムラサキをはじめ、多くの生きものが見られます。

また、市街地では、安威川や西河原公園などが、市民にとって身近な自然とのふれあいの場となっています。



■ 棚田



■ オオムラサキ

■ 変わりつつある自然の姿

「里山の荒廃」「耕作放棄地の増加」「外来種の分布拡大」などにより、徐々に自然環境が変化し、もともといた生きものがすめなくなるなど、豊かな自然が失われつつあります。

そのような自然の荒廃を防ぐため、現在、市内では様々な団体が、里山の整備など、自然環境保全活動に取り組んでおり、成果が現れ始めている地域もあります。

調査の目的

市では、豊かな生態系が守られているか確認する上で、指標となる種を調査対象種（4ページ参照）として選定しました。調査対象種が見られる場所を調べることで、環境の変化や自然環境保全活動の成果の把握に活用していきたいと考えています。

調査の準備

服装

- 夏でも腕や足を出さない長袖、長ズボンが基本です。
- 帽子をかぶりましょう。
- 荷物はリュックサックなどに入れ、両手が空くようにしましょう。
- 靴は登山靴や運動靴、長靴などすべりにくい靴底のものを選びましょう。

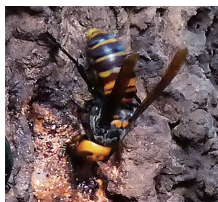
持ち物

- (●：必要なもの ※：あると便利なもの)
- 本ガイドブック ●筆記用具 ●ノート
- ※カメラ ※双眼鏡 ※雨具 ※水筒 ※お弁当(必要に応じて)
- ※虫除け ※タオル ※救急用具 ※軍手 ※図鑑 ※地図 など



⚠️ 野外における危険な生きもの

野外では、触るとかぶれたり、刺されるとけがをする生きものがいます。



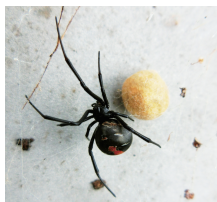
スズメバチ等

巣に近寄ると攻撃してきます。ハチが頻繁に飛んでいる場所には近寄らないようにしましょう。



マムシ

草むらに不用意に入らないようにしましょう。日当たりの良い場所で日向ぼっこをしていることもあります。



セアカゴケグモ

おとなしいクモですが、かまれると針で刺されたような痛みがあり、重症化することもあります。



ウルシ類

触るとかぶれます。不用意に触らないようにしましょう。軍手があると便利です。

調査結果の記録

生きものを観察したら、記録をとる習慣をつけましょう。生きものの種類、数、場所、気付いたことなどをその日ごとに記録をしていくと、自分だけのオリジナルのフィールドノートが完成します。生きものの写真も撮ると良いでしょう。

また、環境省ウェブサイト「いきものログ」にユーザー登録し、みなさんが見つけた生きもの情報（見つけた日にち、場所、写真など）を報告することで、みんなで生きもの情報を共有できます。

調査の結果は、右のQRコードよりアクセスして、「いきものログ」にある「茨木市」のページから報告してください。



レッドリスト・レッドデータブックとは？

日本では、国や都道府県などの単位で、絶滅のおそれのある野生生物が選定され、レッドリストもしくはレッドデータブックとして公表されています。

平成29年時点では、国（環境省）のレッドリストでは3,634種が、大阪府のレッドリストでは1,485種が選定されています。



本書のみかた

レッドリストの選定について（種名横）

国：「環境省レッドリスト2017」選定種

府：「大阪府レッドリスト2014」選定種

観察適期

春：その季節(春)にみることができる

春：その季節(春)にみることができない

識別難易度(区別のしやすさ)

★：かんたん
★★：ふつう
★★★：むずかしい

観察難易度(みつけやすさ)

★：かんたん
★★：ふつう
★★★：むずかしい

調査対象種

本誌では、初級編として、調査対象種のうち比較的容易に見分けることができる30種（以下に太字で表記）について、次頁以降に記載しています。

里地里山・・・P5

植 物：ミズハコベ・**イチヨウウキゴケ**・ツリガネニンジン
哺乳類：**ホンドギツネ**
鳥 類：オオタカ・フクロウ・**モズ**・カワセミ
爬虫類：**シマヘビ**・ヒバカリ
両生類：アカハライモリ・ニホンヒキガエル・モリアオガエル・**トノサマガエル**
昆虫類：ミヤマアカネ・ナツアカネ・アキアカネ・イトトンボ類・**ヘイケボタル**・**ゲンジボタル**・ミズカマキリ・ゲンゴロウ類
魚 類：**ミナミメダカ**
甲殻類：カブトエビ・カイエビ・ホウネンエビ

森林・・・P9

植 物：**ササユリ**・シュンラン・オオバノトンボソウ
哺乳類：**ニホンリス**・ホンドテン
鳥 類：**キビタキ**・**アオゲラ**・アカゲラ・センダイムシクイ・カケス
両生類：タゴガエル・ヒダサンショウウオ
昆虫類：**オオムラサキ**・ダイミョウセセリ・ミヤマセセリ・**ミヤマクワガタ**・ハルゼミ

公園緑地・・・P13

植 物：ヒメウス
鳥 類：**シジュウカラ**・**コゲラ**
爬虫類：ニホントカゲ・ニホンカナヘビ
昆虫類：コクワガタ・**アオスジアゲハ**・カネタタキ・**ニイニイゼミ**

河川・・・P19

鳥 類：**アオサギ**・**カワウ**
魚 類：**アユ**・ニホンウナギ・マハゼ・ウキゴリ
甲殻類：**テナガエビ**

溪畔林・・・P17

植 物：**アラカシ群落**
鳥 類：ヤマセミ・カワガラス・オシドリ・オオルリ・サンコウチョウ
両生類：**オオサンショウウオ**・**カジカガエル**
昆虫類：**ミヤマカワトンボ**・イシガケチョウ
魚 類：アジメドジョウ
甲殻類：**サワガニ**

ヨシ原・・・P21

植 物：タコノアシ
哺乳類：**カヤネズミ**
鳥 類：コサギ・オオヨシキリ・**ハクセキレイ**・**セグロセキレイ**・ツバメ
昆虫類：ハグロトンボ・ニホンカワトンボ・コヤマトンボ
魚 類：ナマズ
甲殻類：**ヌマエビ**