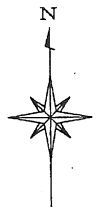
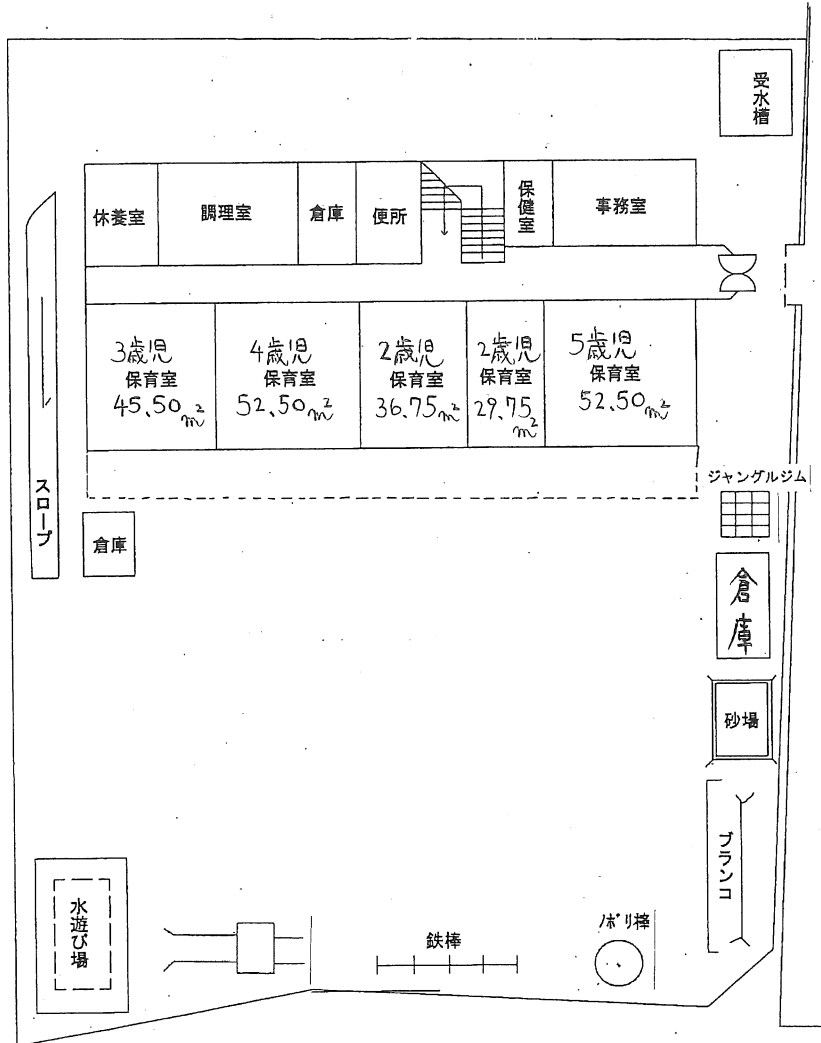
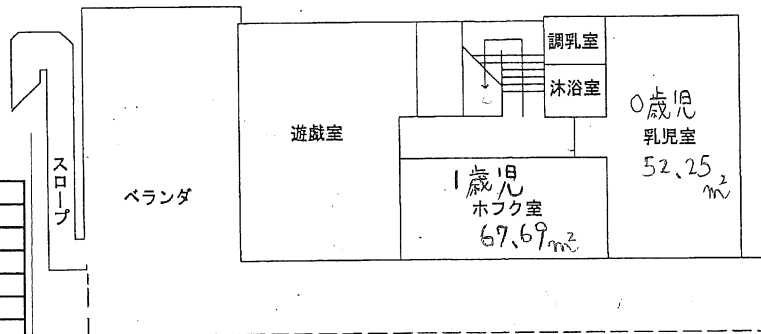


玉島保育所全体配置図



施設の状況

| 名称 | 面積 | 備考 |
|--------|----------------------|----|
| 保育室(1) | 45.50m ² | |
| 保育室(2) | 52.50m ² | |
| 保育室(3) | 36.75m ² | |
| 保育室(4) | 29.75m ² | |
| 保育室(5) | 52.50m ² | |
| 保育室(6) | | |
| 乳児室 | 119.94m ² | |
| 調理室 | 31.00m ² | |
| 遊戯室 | 90.00m ² | |
| 事務室 | 32.00m ² | |
| 医務室 | 10.00m ² | |
| 休憩室 | 19.00m ² | |
| 調理員室 | | |
| 調乳室 | 6.50m ² | |
| 沐浴室 | 9.75m ² | |
| 便所 | 27.50m ² | |
| その他 | 177.41m ² | |
| 計 | 740.10m ² | |
| 屋外遊戯場 | 720.00m ² | |



2F