

2024年

5月



日	月	火	水	木	金	土
<p>※印……イベントのため、午前中は申込をされた方のみでの利用です。午後からは通常どおりです。</p>			1	2	3 おやすみ	4 おやすみ
5 おやすみ	6 おやすみ	7 赤ちゃんの日 	8	9	10 多世代) おでかけひろば	11 おもちゃ病院 休日のこえん スタッフ会議の為 利用は15時まで
12 おやすみ 	13 おやすみ	14※ わいわい子育てトーク PMは赤ちゃんの日 	15	16	17	18※ 休日のこえん 「巨大フラレール」
19 おやすみ	20 おやすみ	21 赤ちゃんの日 	22	23	24※ ファーストアート	25
26 おやすみ	27 おやすみ	28 赤ちゃんの日 	29※ 保健師訪問 	30	31※ おたんじょうび会 	
						



～茨木市子育て支援拠点～

# こえんひろば

開設時間 火～土曜日 10時～16時

TEL&FAX 050-1070-0878


茨木市総持寺1丁目17-21 総持寺グリーンハイツ101

HP: こえんひろば検索 [www.koenhiroba.net](http://www.koenhiroba.net) (QRコードからもどうぞ)



利用料は無料です(講座などは参加費の徴収あり)  
つどいの広場「こえんひろば」は、国、府、市の支援事業です。  
安心していつでもお気軽にご利用ください。


Instagramで情報発信しています！  
「こえんひろば」または  
「koen\_hiroba」で検索 🔍



🌸 お知らせ 🌸  
おたんじょうび会始めました～♪  
誕生月のお友だちは予約してね(詳細は裏面)  
みんなで楽しくお祝いしましょう！

子育て相談 受付中！  
毎日の子育ての中で、不安や困りごとはありませんか？  
「こんな時どうしたらいいの？」「発達面が心配」  
「ストレスがたまってイライラ！」「愚痴を聞いて欲しい！」  
「スタッフとゆっくり話したいけど、他の人がいるときは話しにくくて…」  
そんな時にご利用下さい。

相談時間: 火～土曜日 16時以降  
(第1土曜日は除く・要予約)



ひろば利用時間…10:00～12:30 / 13:30～16:00

※(日)(祝)と(月)はおやすみです

※毎週(火)は赤ちゃんの日(1歳の誕生日まで利用できます)

※第1(土)は15時までの利用です(カレンダー参照)

一時預かり【だんごむし】要登録、要予約

※利用時間…10:00～16:00

※利用日はこえんひろばに準じます

※詳細はHPまたは こえんひろばまで



### ファーストアート



アクリル絵の具を使って、  
感触あそびを楽しみましょう！  
手が汚れないので赤ちゃんもぜひどうぞ♪



日時 5/24(金) 10:30～ (受付 10:15～)

場所 こえんひろば

定員 6組

参加費 300円

申込 5/10(金)～

### わいわい子育てトーク



元公立保育士さんと一緒に、子育てで大切に  
したい事をテーマに、みんなでおしゃべりしませんか♪

日時 5/14(火) 10:30～12:00 (受付 10:15～)

場所 こえんひろば

定員 5組 対象:0歳児(1才の誕生日まで)

持物 パスタオル・お茶、お気に入りのおもちゃなど

申込 4/30(火)～

### 保健師訪問



保健師さんがこえんひろばに来てくれます。  
子育ての事なら何でも相談してください。  
※身体測定を希望される方は母子健康手帳をお忘れなく♪

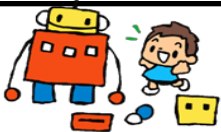
①10:10～ ②10:30～ ③10:50～

④11:10～ ⑤11:30～ ⑥11:50～ 各20分

日時 5/29(水) 定員 6組 申込 5/15(水)～

★相談前後はひろばで遊びながらお過ごしいただけます。

### おもちゃ病院



「いばらきおもちゃ病院」のボランティアさんが  
壊れてしまったおもちゃを修理しに来てくれます。  
修理中はこえんひろばで遊びながら待ってね！

日時 5/11(土) 修理受付 11:00～14:00

場所 こえんひろば

★事前申込は不要です。壊れたおもちゃを持ってきてね！

★イベント中は、お部屋が半分しか使えませんが、  
修理のない方も遊んでお過ごしいただけます。

### おたんじょうび会



今月生まれのおともだち～♪  
てがたや写真をとって素敵なカードを作ろう！  
みんなでうたを歌ってお祝いしましょう！

日時 5/31(金)10:30～ (受付 10:15～)

対象 今月生まれのおともだち

場所 こえんひろば 予約申込 5/17(金)～

★おたんじょうび会当日に参加できない方には、事前にカードを  
作ってお渡します。お気軽にスタッフにお声かけください♪

### おでかけひろば

日時 5/10(金) 10:30～ 20組

場所 西河原多世代交流センター 1F 和室

申込 5/1(水)～ 西河原多世代交流センターまで

★電話で直接お申込ください。TEL 072-623-9343



### 休日のこえん

※パパと一緒にきてね♪



～プロジェクトP～

## 巨大プラレールを完成せよ!!

ミッション! 巨大プラレールを作成せよ!

大人の力をふんだんに使って、  
子ども達のため巨大なプラレール作りに挑戦しよう!  
はたして巨大なコースは完成するのか?!  
はたまた完成しても電車は走り切れるのか?!  
家族でプラレール職人を目指そう!

日時① 5/11(土)10:30～12:00 (受付 10:15～)

場所① いのち愛ゆめセンター 多目的室2 定員6組

日時② 5/18(土)10:30～12:00 (受付 10:15～)

場所② こえんひろば 定員4組

対象 就学前の親子 ※パパと一緒にきてね♪

持ち物 親子の飲み物(お茶など)

申込 両日とも 4/27(土)～

### 6月の休日のこえん

「ボールで遊びつくせ！」

6/2(日)みしま・らくらく亭

6/22(土)いのち愛ゆめセンター多目的室2

申込 5/18(土)～ 詳細は後ほど♪おたのしみにネ!

