

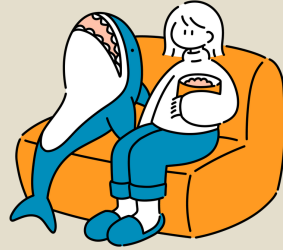
高校中退した
学校が楽しくない

いばらき ハッチ hatch

働きたい・対人関係が苦手
生活が不安・社会と関わりたい
どうすればいいか
わからない

仕事のこと・学校のこと
家族のこと・これからのこと

悩みを相談できる
場所が欲しい



仕事をやめた
外出がしんどい

不登校・ひきこもり・社会参加困難など、さまざまな悩みを抱えるおおむね15歳～39歳までの方（そのご家族・関係者の方）を対象とした相談をお受けしています。

いばらきhatchでできること

相談利用



はなす

イマのこと・これからのこと
さまざまな悩みを相談してください。些細なことでも構いません。



つながる

就労先・就労支援機関・大阪府内外の支援機関などあなたに合ったつながりを提案します。

困っていること、悩みごとを相談員がお聞きします！
プライバシーに配慮してお話をお聞きします。

相談利用時間

12:00-19:00
(月曜日から金曜日)

上記時間内から1コマ50分の相談ができます。

午前の対応も可能です！
その場合は電話やLINEで
お問い合わせください。

チャット・電話・オンライン
出張訪問の相談サポートも！



家から出るのが難しい
まずはチャットで相談したい
距離があって行くのが難しい

※事前に相談登録が必要となります。

居場所利用



まなぶ

生活のこと・社会のこと・仕事のこと・お金のこと、学校のこと。あなたに必要なことを学べます。



体験する

スポーツ・工作・ゲーム・パソコン・アートなどさまざまなプログラムを通じて「やってみたい」を応援します。

誰かと楽しく、ゆったりと過ごしたい。
家や学校・職場以外の場所で過ごせる空間が欲しい。

居場所利用時間

15:00-18:00
月・火・木・金

※事前に利用登録が必要となります。

軽食（食パン等）の提供もあります！

セミナーや各種イベント
随時実施しています♪



就労支援の各種セミナー
季節のイベント
少人数での外出企画など

※イベントにかかる費用（交通費など）は一部実費となります。

いばらき hatch



ご利用について

※いばらきhatchの利用は**無料**です。

※イベント等の交通費や参加費は実費となります。

ご利用の流れ

- ①お問い合わせ >>>> ②初回面談・見学 >>>> ③利用登録・利用開始



電話・メール
公式LINE
いずれかの方法でご
連絡ください。



これまでのことや現
在の状況・希望など
を教えてください！



いばらきhatchの利用方法の説明
と同意書などのご記入後、利用
開始です！

相談日や居場所利用の予約は公式LINE
電話・チャット・口頭にて承ります。

相談員の紹介

いばらきhatchでは就労・各種障がい・福祉・不登校など専門資格・経験を有した職員が相談をお聞きします！
このほかにもスタッフはいますので一度hatchに来てお話ししましょう♪



ムカイデさん

社会福祉士など
就労移行での経験や不登校居場所事業にも携わっています。ソフトボールが得意なパワフルで明るいスタッフです♪



ノズエさん

社会福祉士など
訪問相談事業にも携わっています。相談事には優しくはっきりと意見をしてくれる勉強熱心なスタッフです。旅行と漫画が好きなのでおすすめを教えてください♪



ヨコガワさん

いばらきBaseでもスタッフとして勤務しています！食べること&もふもふが大好き！明るく話しやすい雰囲気です♪



ナンブさん

精神保健福祉士
ゲームと散歩が好きなおもしろいお姉さんです♪話すことが好きなので、みなさんの好きなものを推しを教えてください♪



イトウさん

精神保健福祉士
社会福祉士など
障がい福祉サービスに長く携わっていました。スポーツ観戦や旅行が大好きなhatchで1番優しい雰囲気のスタッフです！



マルヤマさん

教員免許など
不登校支援に携わり、現在はフリースクールの代表をしています。筋トレ・アニメ・音楽・スポーツなど趣味が幅広いスタッフです♪



スエナガさん

中高生の訪問相談支援事業に携わるダンディなイケおじです♪人生経験も豊富で利用者の方も保護者様にも信頼が厚いスタッフです！現役で野球とウエイクボードをしています！



ノザキさん

公認心理師
教員免許
フリースクールで勤務もしており、不登校や進学についてなど相談いただけます。カフェや食べ歩きなどが大好きなおっとりしたスタッフです♪



Instagramも更新中！



@ibaraki.hatch

お問い合わせ

公式LINE
はコチラ



080-7605-9627



ibaraki.hatch@gmail.com

対応可能時間

平日12:00~19:00

上記時間外での連絡は翌営業日に返信いたします。

場所

元 茨木市立東雲幼稚園

〒567-0834 大阪府茨木市学園南町17-33

阪急茨木市駅より徒歩25分、自転車8分

京阪バス学園町バス停から徒歩3分

