

hatchの活用術をご紹介します！

いばらきhatch活用ガイド

RECOMMEND

01

何でも お悩み個別相談



開所時間

平日12時～19時

利用方法

事前予約制

面談室を使って、福祉や心理の資格を持った相談員が個別相談を実施しています。

困りごとがある時はもちろん、誰かとお喋りしたい時などもお気軽にどうぞ！

電話やメール、LINEでも受け付けています☆

RECOMMEND

02

自由に過ごせる 居場所



開所時間

月・火・木・金
15時～18時

利用方法

事前予約不要
hatchへの登録

事前予約なしでふらっと立ち寄れる居場所です。ボードゲームやカードゲームをしたり、軽く運動ができます。

『不安はあるけど人と関わりたい』という人におすすめです◎

RECOMMEND

03

病院や公的機関へ 同行支援



住所

平日12時～19時

利用方法

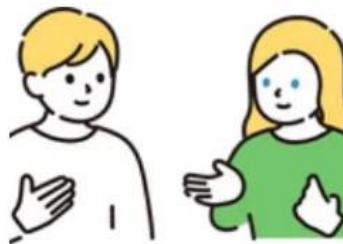
詳しくは
個別相談にて

病院への通院や、役所への手続きなど一人で行くのが不安な場合や、困りごとをどう伝えたら良いか分からない場合に職員と一緒に行動させて頂きます！！

RECOMMEND

04

未来を見据えた 就労自立支援



住所

平日12時～19時

利用方法

事前予約制

就労したいけど、働けるか不安な人、何から始めたら良いか分からない人、などにおすすめです！

職業適性検査や相談をしながら、一緒に選択肢を調べていきましょう☆

