

人受害的危险度，是评价由地震引发的建筑物损坏及由火灾引起的预想伤亡人数的危险性的程度。

这一危险度，根据由预想地震引发的“摇晃容易度”和位于地区内的建筑物的倒塌危险度，以及火灾起火的关系等等来判定。

另外，调查基于许多假定之上，为的是了解受害的分布倾向。

今后，我们将依据这些调查结果，和诸位市民一起建设抗灾性强的城区。

（地图的制成程序）

依据居民基本底册（平成18年），推算出各区块的人口，从全部毁坏和半数毁坏的数量与受害的关系推算出建筑物倒塌产生的伤亡人数。

其次，根据市、府、国家火灾灾害推算值的比较结果，加上火灾产生的伤亡人数，推算出建筑物倒塌及火灾产生的伤亡人数。

即便房屋的倒塌率较低，但因火灾影响，仍可能出现较高的危险性。

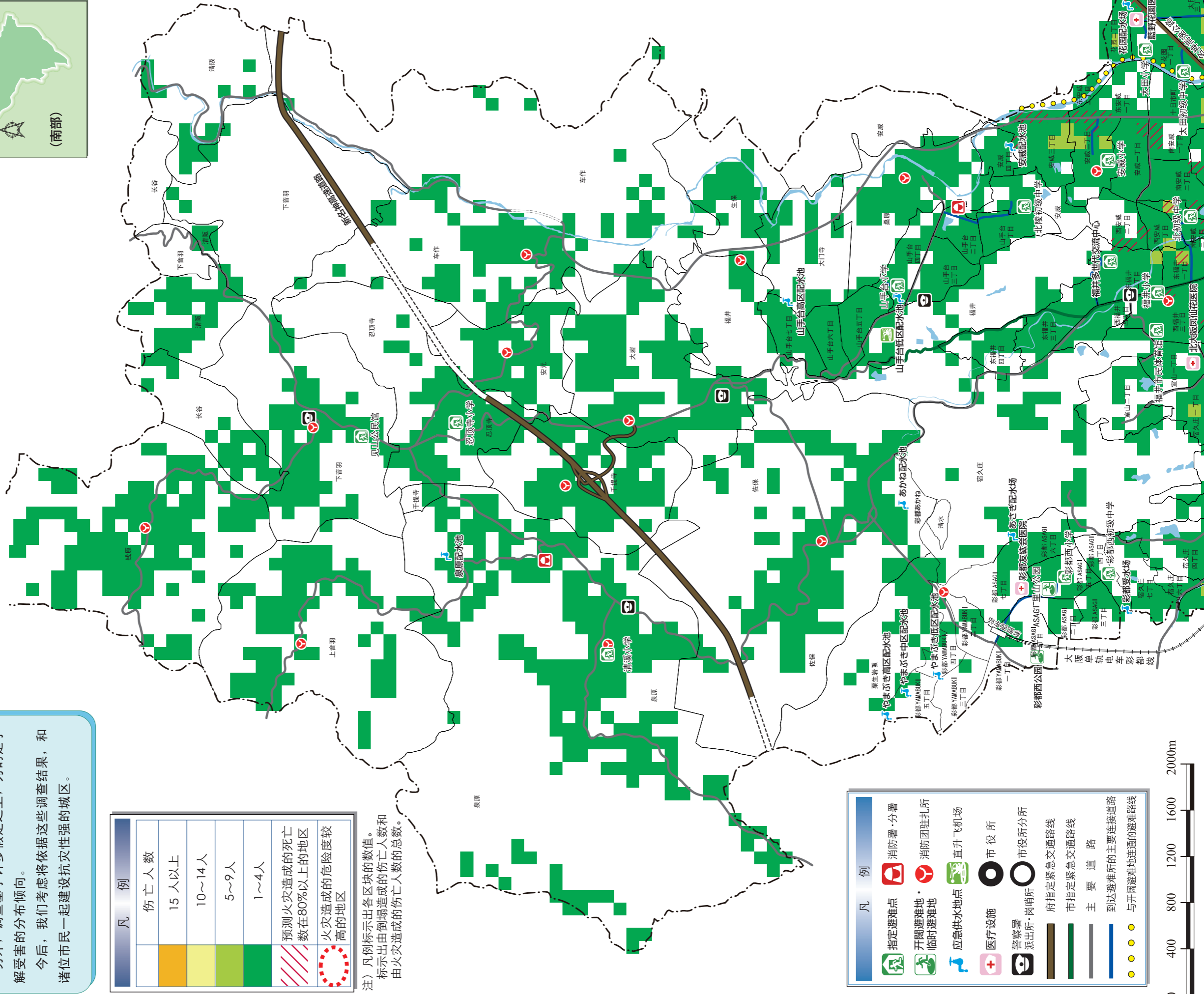
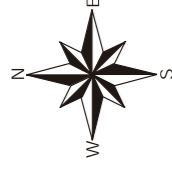
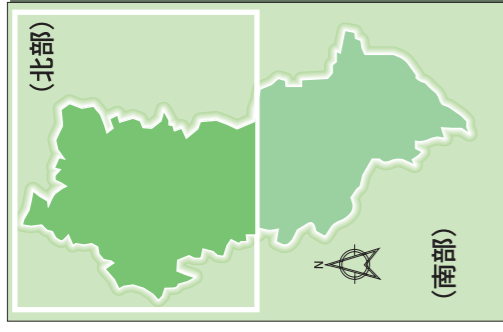
注）参考市（茨木市防灾评估调查/平成8年度）

府（第2次大阪府地震被害预想调查/平成18年度）

国家（中央防灾会议中部圈、近畿圈的内地地震的烈度分布等/平成18年度）作出的推算。

凡例	
伤亡人数	
15人以上	
10~14人	
5~9人	
1~4人	
预测火灾造成的死亡数在80%以上的地区	
火灾造成的危险度较高的地区	

注）凡例标示出各区块的数值。标示出由倒塌造成的伤亡人数和由火灾造成的伤亡人数的总数。



凡例	
指定避难地点	
消防署·分署	
开闭避难地·临时避难地	
消防团驻扎所	
应急供水地点	
直升飞机场	
医疗设施	
市役所	
警察署·派出所·岗哨所	
市役所分所	
府指定紧急交通路线	
市指定紧急交通路线	
主要道路	
到达避难所的主要连接道路	
与开闭避难地连通的避难路线	

