

地震 摇晃容易度 地图

前言

平成30年6月18日上午7点58分，茨木市发生了6.1级地震，震度为5弱，震源位于大阪府北部，震感极强。地震导致多人受灾且夺去了人们宝贵的生命。同年9月6日，北海道胆振东部地震也导致多人受灾。

根据灾情预测，在不久的将来，极有可能发生南海海沟大地震，该地震将造成极大的灾害，本市也被指定为南海海沟大地震防灾对策的推进区域。

为从这样的大地震中逃生，减轻灾情，再次深刻认识到个人及家庭（自助），地区（互助·共助），行政（公助）之间共同推进防灾对策是非常必要的，三者缺一不可。

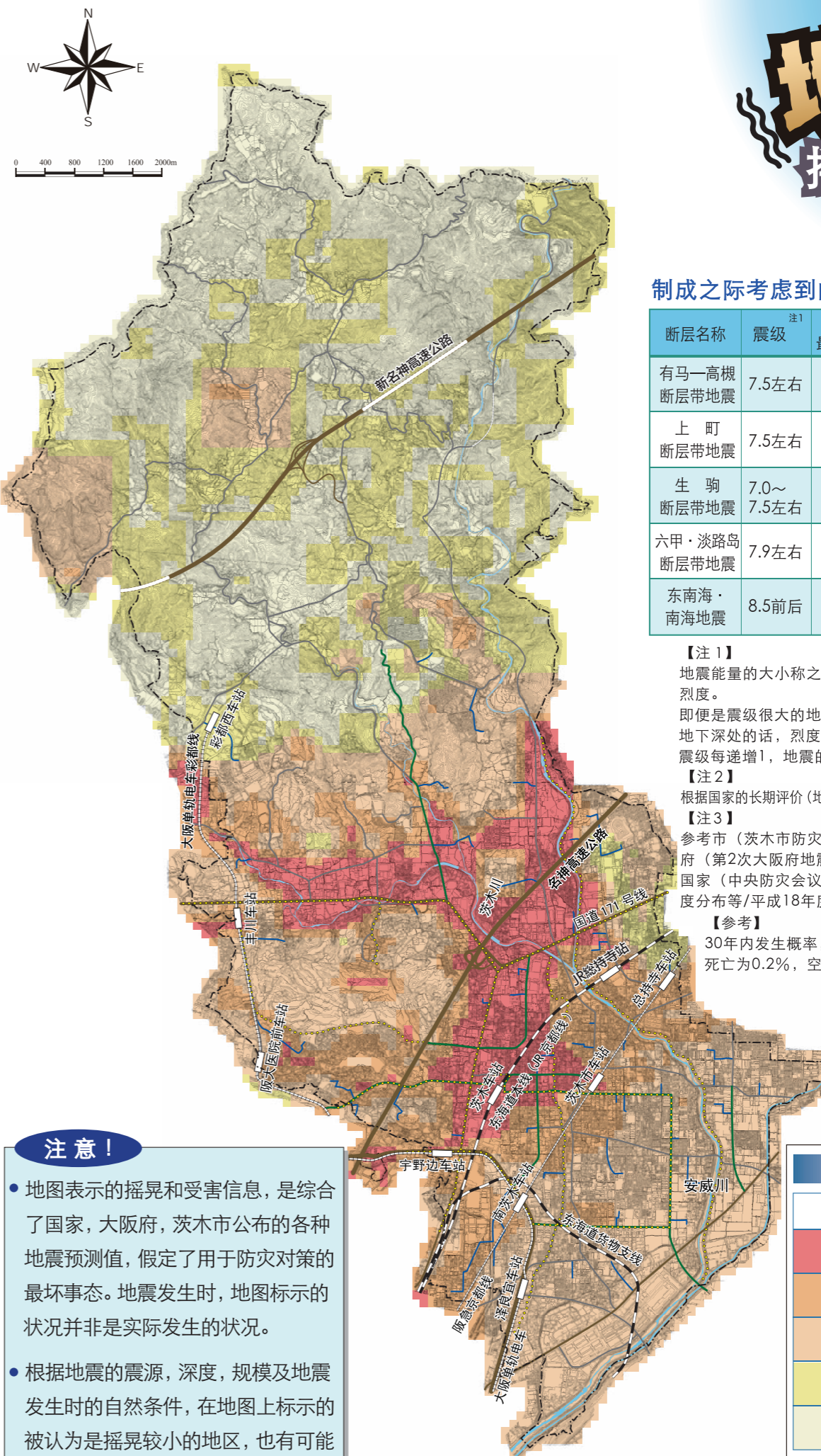
为最大限度的缩小地震对我们的影响，在日常生活中提高各位对地震的认知并指导大家做好灾前准备，我们制作了该防灾地图。防灾地图中记载着地震发生时的震度预测及避难场所等各种必备信息。

地震发生时的实际状况可能与防灾地图记载的信息有出入，但了解地震是迈出防灾的第一步，希望各位能尽可能地活用该防灾地图。

令和3年（2021年）1月
茨木市

目录

- 地震摇晃容易度地图（市内全部地区） 1P
- 地震摇晃容易度地图（市内分成8块） 2~17P
- 地区的危险度地图（房屋的倒塌危险度）市内分成2块（北部）（南部） 18~21P
- 地区的危险度地图（人受害的危险度）市内分成2块（北部）（南部） 22~25P
- 应对地震家庭记事本
- [知道紧急地震速报吗？][传递信息的路径][为防止地震引起的火灾] 26P
- [避难时的注意点][防止受害的要点] 27P
- [谁都可以实行的自己家的耐震诊断] 28P
- [开阔避难地·临时避难地·避难所一览表] 29P
- [防灾方便手册][用于灾害的留言电话171][大阪防灾网]
 [茨木市地图信息网][有关耐震修理等的咨询] 30P



制成之际考虑到的予想地震

断层名称	震级 ^{注1}	市内最大烈度	30年内发生概率 ^{注2}	出处 ^{注3}
有马-高槻断层带地震	7.5左右	7	大致0-0.04%	市·府
上町断层带地震	7.5左右	6强	2%~3%	府·国
生驹断层带地震	7.0~7.5左右	6强	大致0-0.2%	府·国
六甲·淡路岛断层带地震	7.9左右	6强	大致0-1%	府
东南海·南海地震	8.5前后	6弱	70-80%	府

【注1】地震能量的大小称之为震级，地震摇晃的大小称之为烈度。即便是震级很大的地震，如果震源的距离远或震源在地下深处的话，烈度就会变小。震级每递增1，地震的能量约递增32倍。

【注2】根据国家的长期评价（地震调查研究推进本部 R4.1月）。

【注3】参考市（茨木市防灾评估调查/平成8年度）府（第2次大阪府地震被害预想调查/平成18年度）国家（中央防灾会议中部圈，近畿圈的内陆地震的烈度分布等/平成18年度）作出的推算。

【参考】30年内发生概率，在统计学上，据说交通事故死亡为0.2%，空宅被盗为3.4%。

注意！

- 地图表示的摇晃和受害信息，是综合了国家，大阪府，茨木市公布的各种地震预测值，假定了用于防灾对策的最坏事态。地震发生时，地图标示的状况并非实际发生的状况。
- 根据地震的震源，深度，规模及地震发生时的自然条件，在地图上标示的被认为是摇晃较小的地区，也有可能出现大的摇晃。

凡例	
测量烈度	烈度
6.50~	烈度7
6.25~6.49	烈度6强
6.00~6.24	
5.75~5.99	烈度6弱
5.50~5.74	

地图的背景，使用了1/10000的地形图（平成18年度）。