

房屋的倒塌危险度，是评价由地震引发的建筑物损坏和倾斜危险性的程度。这一危险度，根据由地震引发的“摇晃容易度”和位于地区内的建筑物构造及建筑年数等来判断。

危险度高的地区，在新建和扩建时，充分调查地基的性质、建造耐震性高的建筑物，显得尤为重要。同时，现存的建筑物，很有必要进行耐震诊断，并根据需要采取强化等对策。

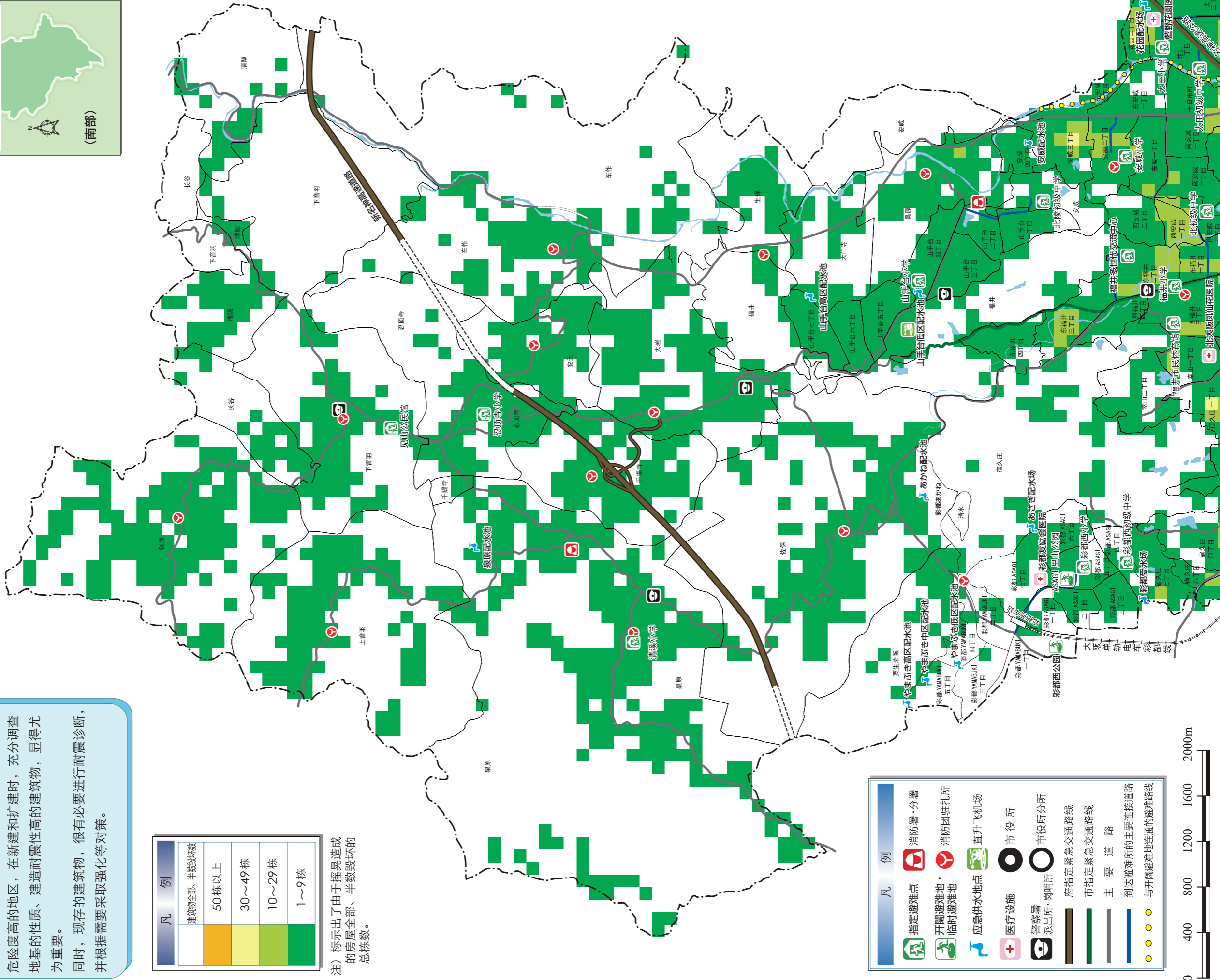
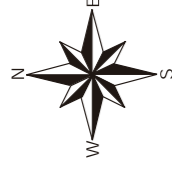
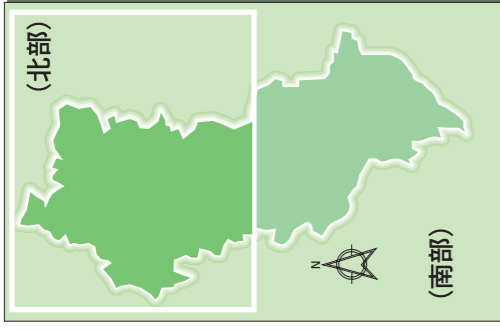
(地图的制成程序)

依据房屋底册(平成18年)，把握各区块的房屋数，从建筑年数、构造与市、府、国家公布的各种地震预测值的关系着手，推算出房屋全部毁坏和半数毁坏的数量。

注)参考市(茨木市防震评估调查/平成8年度)府(第2次大阪府地震被害予想调查/平成18年度)国家(中央防灾会议中部圈、近畿圈的内地地震的烈度分布等/平成18年度)作出的推算。

凡例	例
建筑物全部、半数毁坏数	
50栋以上	深绿色
30~49栋	中绿色
10~29栋	浅绿色
1~9栋	极浅绿色

注)标示出了由于摇晃造成的房屋全部、半数毁坏的总栋数。



凡例	例
指定避难点	指定避难点图标
消防署·分署	消防署·分署图标
开闢避难地·临时避难地	开闢避难地·临时避难地图标
消防团驻扎所	消防团驻扎所图标
应急供水地点	应急供水地点图标
直升飞机场	直升飞机场图标
医疗设施	医疗设施图标
市役所	市役所图标
警察署·派出所·岗哨所	警察署·派出所·岗哨所图标
市役所分所	市役所分所图标
府指定紧急交通路线	府指定紧急交通路线图标
市指定紧急交通路线	市指定紧急交通路线图标
主要道路	主要道路图标
到达避难所的主要连接道路	到达避难所的主要连接道路图标
与开闢避难地连通的避难路线	与开闢避难地连通的避难路线图标

