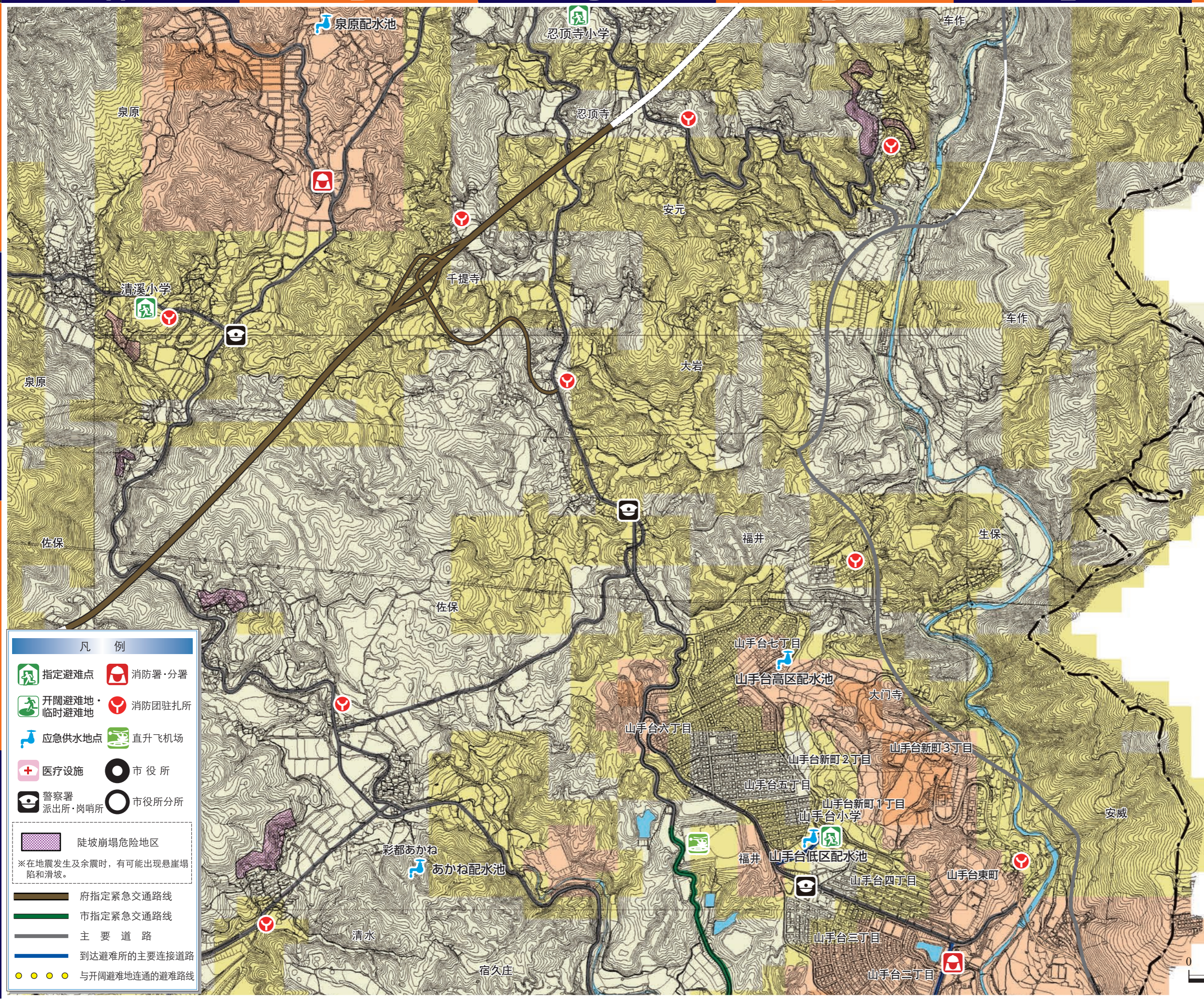


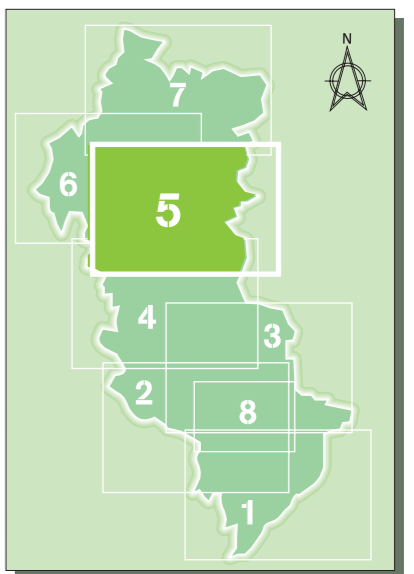
地区5

地震摇晃容易度地图



| 凡例 | |
|-----------|------|
| 测量烈度 | 烈度 |
| 6.50~ | 烈度7 |
| 6.25~6.49 | 烈度6强 |
| 6.00~6.24 | |
| 5.75~5.99 | 烈度6弱 |
| 5.50~5.74 | |

测量烈度和烈度的说明、请参阅第3页。



- 凡例**
- 指定避难点
 - 消防署·分署
 - 开阔避难地·临时避难地
 - 消防团驻扎所
 - 应急供水地点
 - 直升飞机场
 - 医疗设施
 - 市役所
 - 警察署 派出所·岗哨所
 - 市役所分所
 - 陡坡崩塌危险地区
 - ※在地震发生及余震时，有可能出现悬崖塌陷和滑坡。
 - 府指定紧急交通路线
 - 市指定紧急交通路线
 - 主要道路
 - 到达避难所的主要连接道路
 - 与开阔避难地连通的避难路线