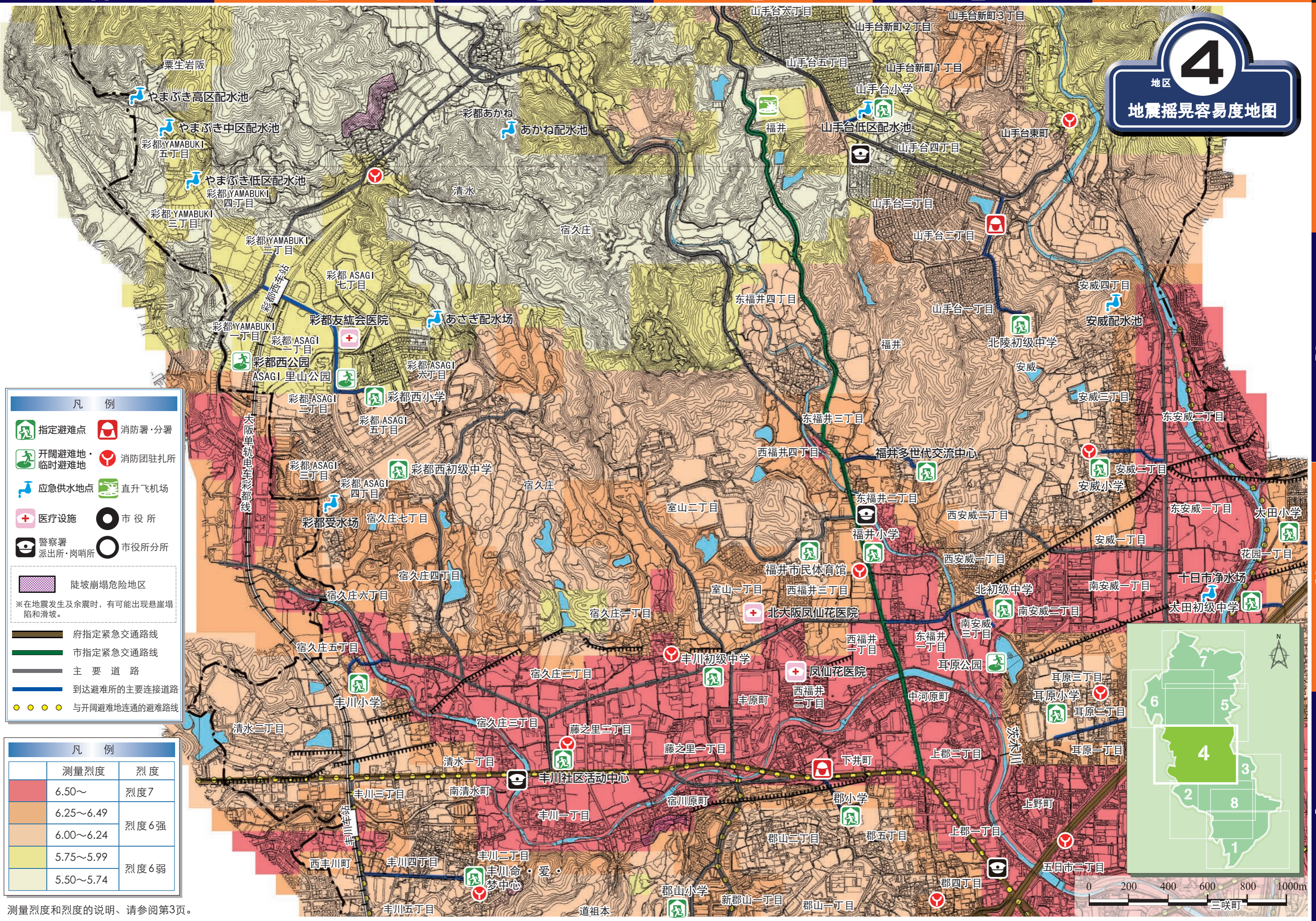


4 地区 地震摇晃容易度地图



- 凡例
- 指定避难点
 - 消防署·分署
 - 开闢避难地・临时避难地
 - 消防团驻扎所
 - 应急供水地点
 - 直升飞机场
 - 医疗设施
 - 市役所
 - 警察署派出所·岗哨所
 - 市役所分所
 - 陡坡崩塌危险地区
 - ※在地震发生及余震时，有可能出现悬崖塌陷和滑坡。
 - 府指定紧急交通路线
 - 市指定紧急交通路线
 - 主要道路
 - 到达避难所的主要连接道路
 - 与开闢避难地连通的避难路线

凡例

测量烈度	烈度
6.50~	烈度7
6.25~6.49	烈度6强
6.00~6.24	烈度6弱
5.75~5.99	烈度6弱
5.50~5.74	烈度6弱

测量烈度和烈度的说明、请参阅第3页。

