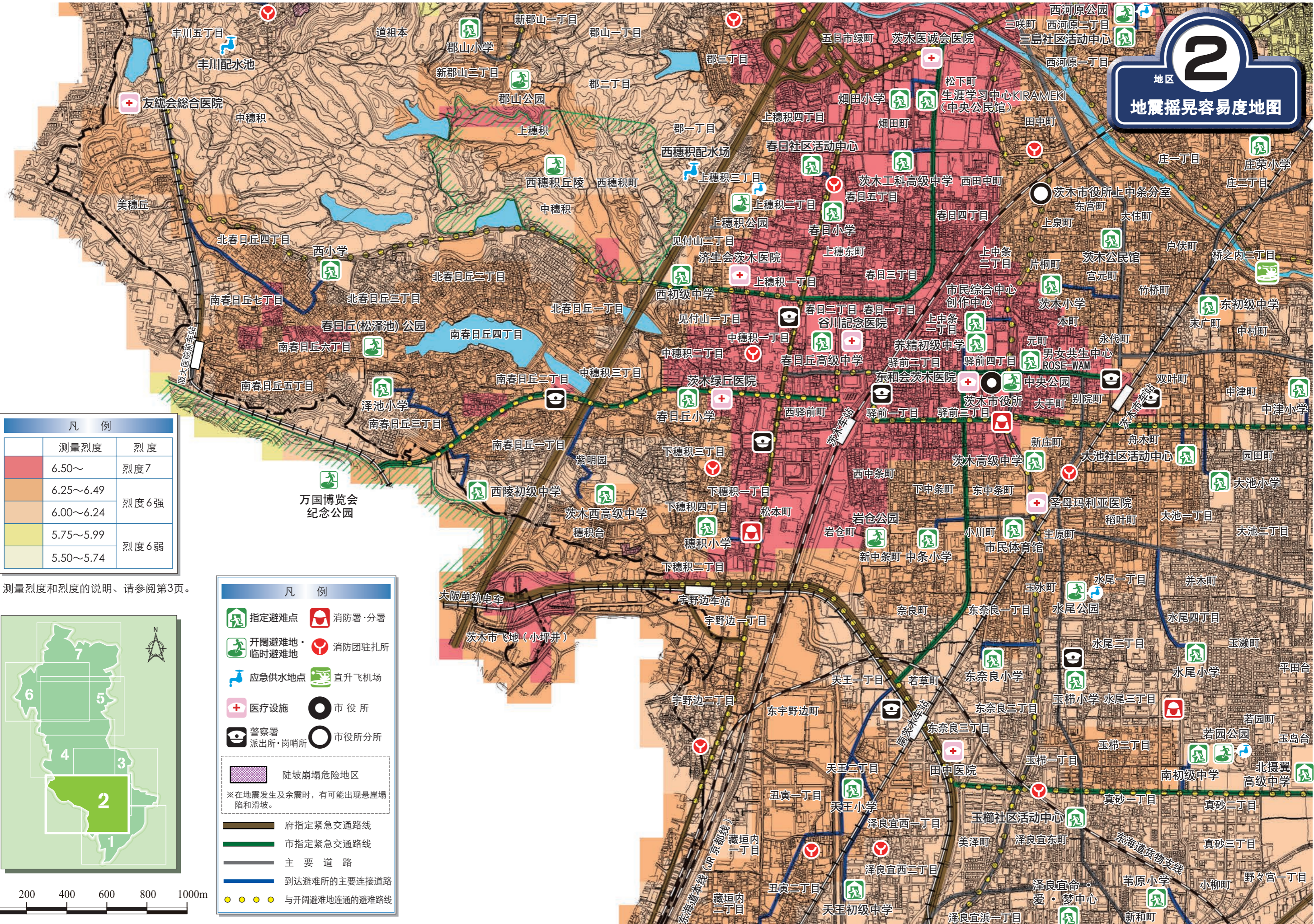
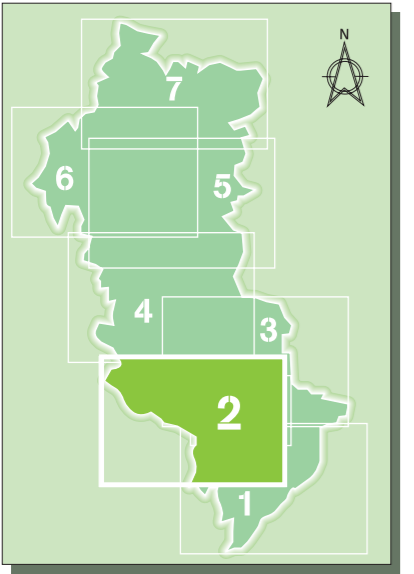


# 2 地区 地震摇晃容易度地图



测量烈度	烈度
6.50~	烈度7
6.25~6.49	烈度6强
6.00~6.24	烈度6弱
5.75~5.99	烈度6弱
5.50~5.74	烈度6弱

测量烈度和烈度的说明、请参阅第3页。



凡 例	
	指定避难点
	消防署·分署
	开闢避难地·临时避难地
	消防团驻扎所
	应急供水地点
	直升飞机场
	医疗设施
	市役所
	警察署 派出所·岗哨所
	市役所分所
	陡坡崩塌危险地区
※在地震发生及余震时，有可能出现悬崖崩塌和滑坡。	
	府指定紧急交通路线
	市指定紧急交通路线
	主要道路
	到达避难所的主要连接道路
	与开闢避难地连通的避难路线

