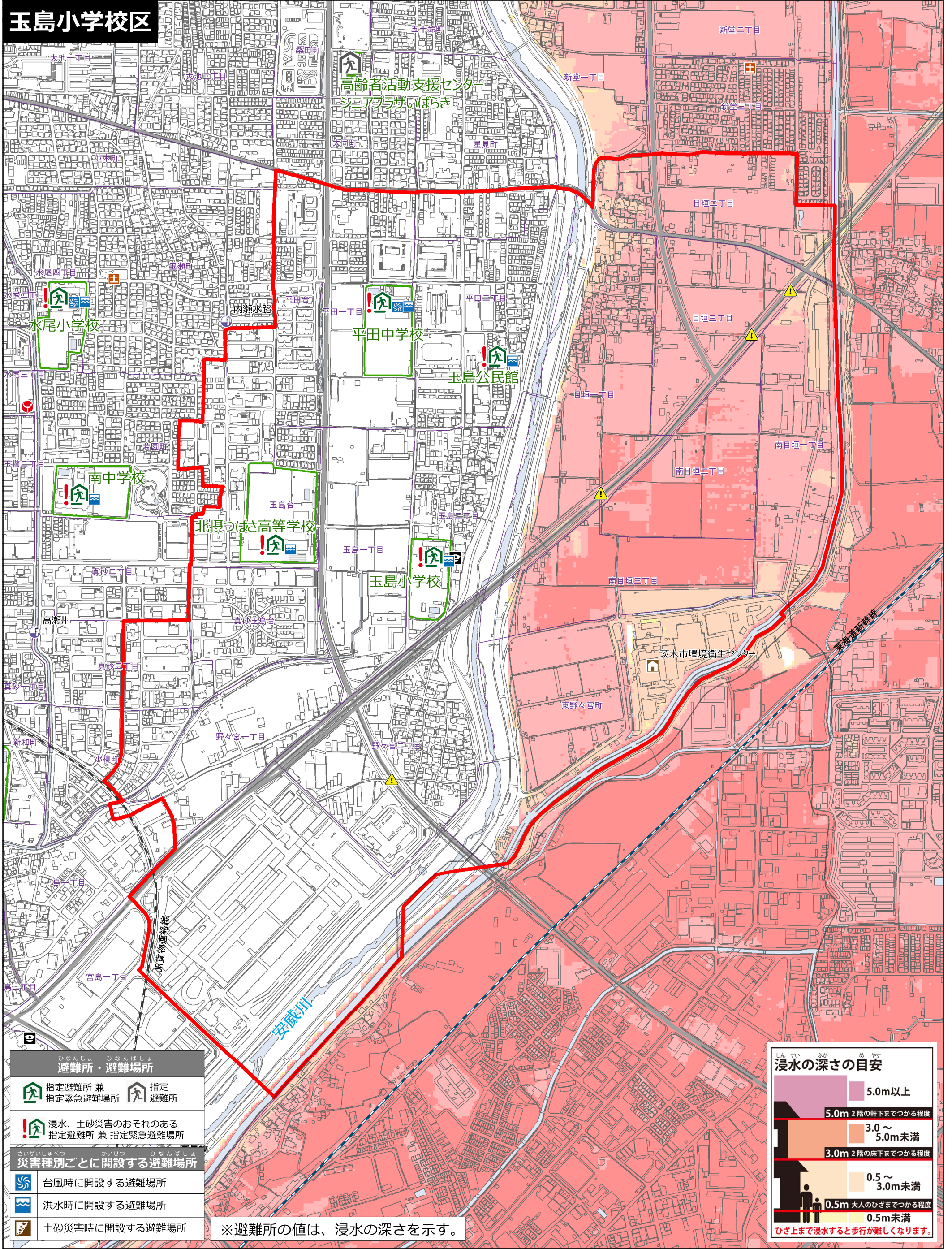


よどがわこうずいしんすいそうていくいきず  
**淀川洪水浸水想定区域図 (想定最大規模)**

0 100 200 300 400 m

1:8,000

**玉島小学校区**



**避難所・避難場所**

指定避難所兼指定緊急避難場所 (指定避難所)

浸水、土砂災害のおそれのある指定避難所兼指定緊急避難場所

**災害種別ごとに開設する避難場所**

- 台風時に開設する避難場所
- 洪水時に開設する避難場所
- 土砂災害時に開設する避難場所

※避難所の値は、浸水の深さを示す。

**浸水の深さの目安**

- 5.0m以上
- 5.0m 2階の軒下までつかる程度
- 3.0 ~ 5.0m 未満
- 3.0m 2階の床下までつかる程度
- 0.5 ~ 3.0m 未満
- 0.5m 大人のひざまでつかる程度
- 0.5m 未満

ひざ上まで浸水すると歩行が難しくなります。

**凡例**

- 警察署・交番等
- 消防署・分署
- 主な病院
- その他公共施設
- 水位観測所
- 河川監視カメラ
- 危険箇所 (アンダーパス等)
- 土のうステーション
- 小学校区界
- 町丁目界
- 異常気象時通行止め区間
- 土砂災害時の避難路
- 家屋倒壊等氾濫想定区域
- 5.0m 以上
- 3.0 ~ 5.0m 未満
- 0.5 ~ 3.0m 未満
- 0.5m 未満