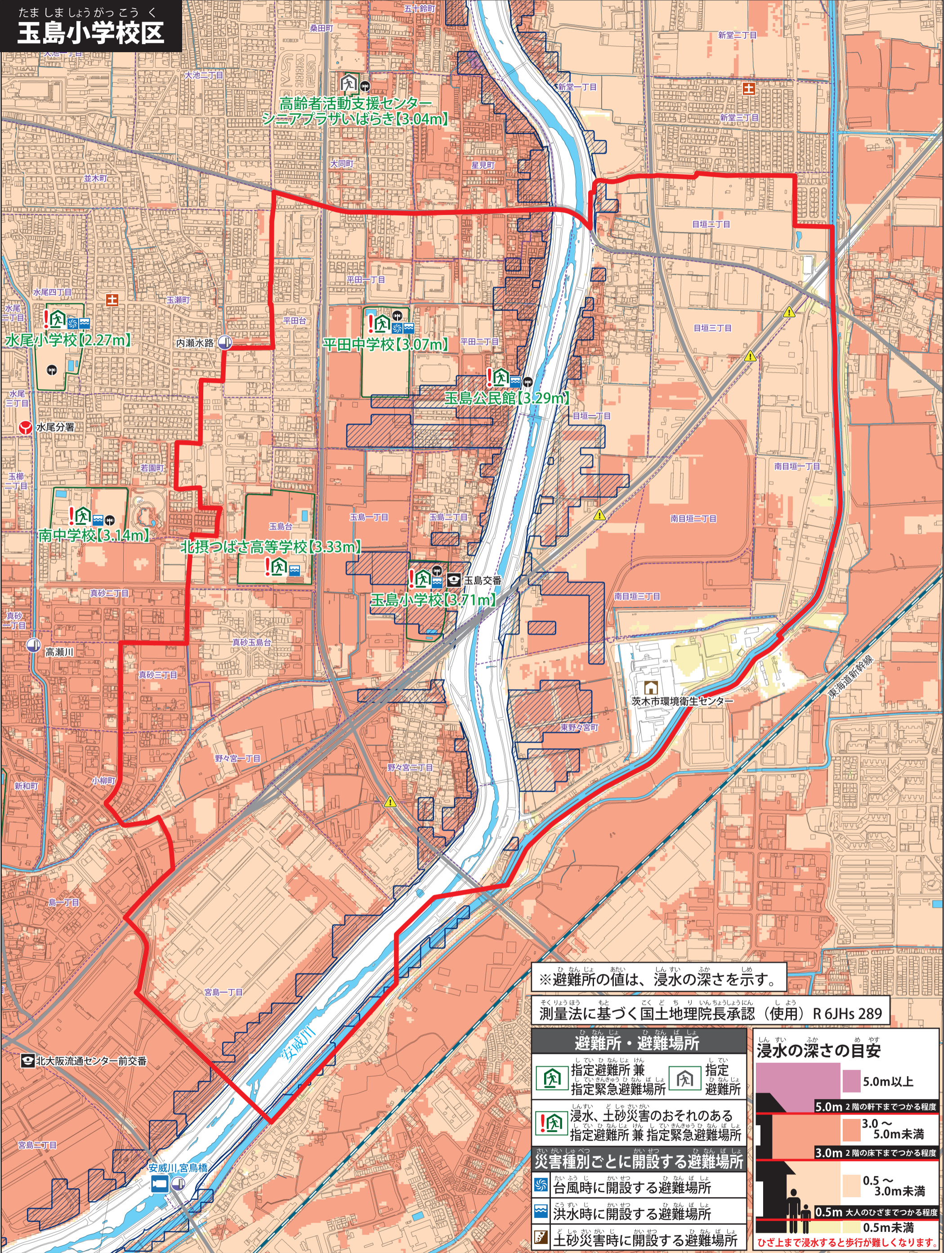


あ い がわとうこうずいしんすいそうてい く いき ぞうていさいだい きぼ
安威川等洪水浸水想定区域図 (想定最大規模)



たましましょうがっこう く
玉島小学校区



※避難所の値は、浸水の深さを示す。

測量法に基づく国土地理院長承認 (使用) R 6JHs 289

避難所・避難場所	
指定避難所兼 指定緊急避難場所	指定避難所
浸水、土砂災害のおそれのある 指定避難所兼 指定緊急避難場所	
災害種別ごとに開設する避難場所	
台風時に開設する避難場所	洪水時に開設する避難場所
土砂災害時に開設する避難場所	

浸水の深さの目安	
	5.0m以上
	5.0m 2階の軒下までつかる程度
	3.0 ~ 5.0m未済
	3.0m 2階の床下までつかる程度
	0.5 ~ 3.0m未済
	0.5m 大人のひざまでつかる程度
	0.5m未済

ひざ上まで浸水すると歩行が難しくなります。

- | | | | |
|----------|---------------|-------------|--------------|
| 警察署・交番等 | 水位観測点 | 屋外スピーカー | 家屋倒壊等氾濫想定区域 |
| 消防署・分署 | 河川監視カメラ | 小学校区界 | 5.0m以上 |
| 主な病院 | 危険箇所(アンダーパス等) | 町丁目界 | 3.0 ~ 5.0m未済 |
| その他の公共施設 | 土のうステーション | 異常気象時通行規制区間 | 0.5 ~ 3.0m未済 |
| | 土砂災害時の避難路 | 0.5m未済 | |