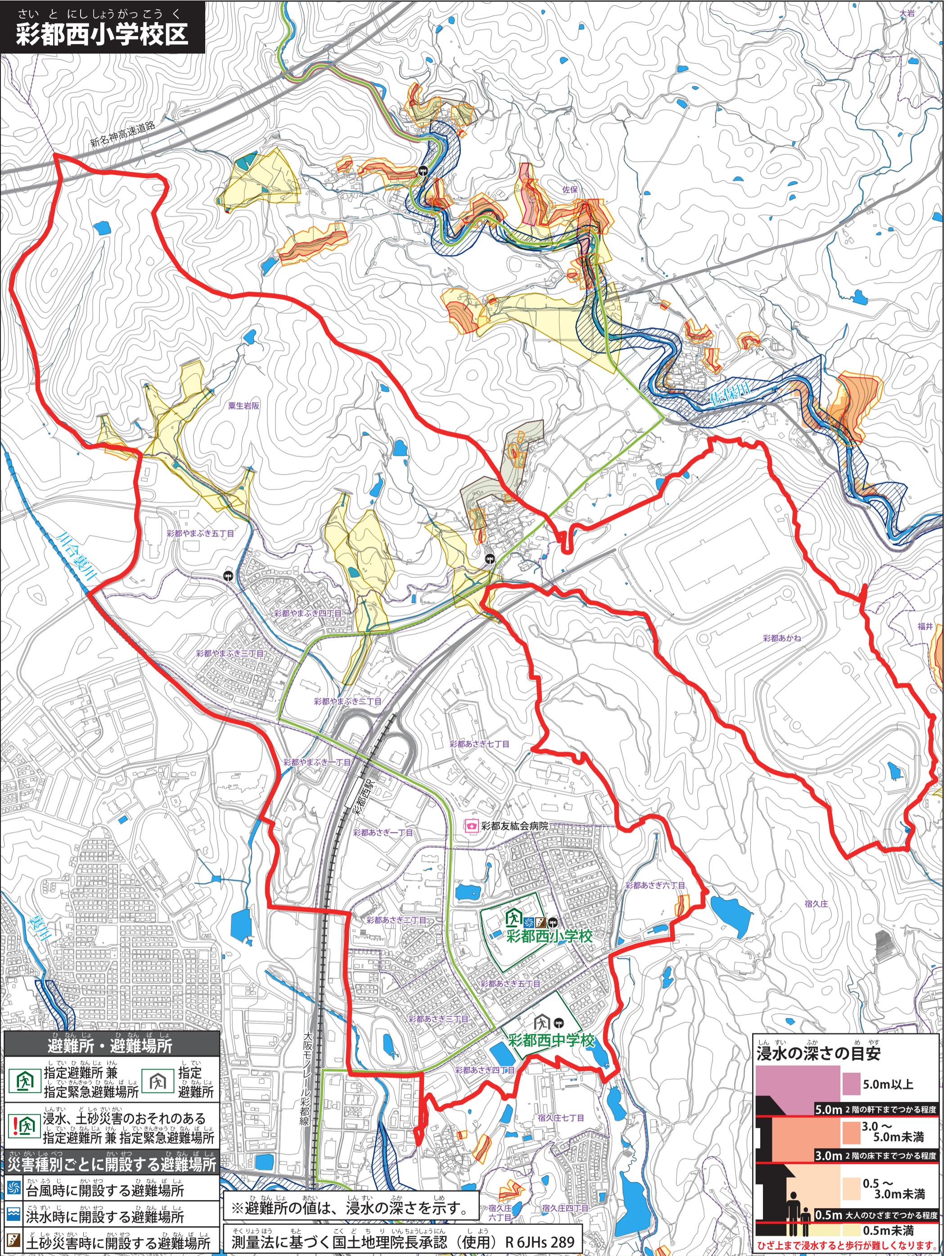


あ い がわとうこうずいしんすいそうてい く いき ぼ
安威川等洪水浸水想定区域図 (想定最大規模)

0 100m 200m 400m 1:10,000



さい と にししょうがっこう く
彩都西小学校区



避難所・避難場所

指定避難所兼指定緊急避難場所	指定避難所
浸水、土砂災害のおそれのある指定避難所兼指定緊急避難場所	
災害種別ごとに開設する避難場所	
台風時に開設する避難場所	
洪水時に開設する避難場所	
土砂災害時に開設する避難場所	

※避難所の値は、浸水の深さを示す。

測量法に基づく国土地理院長承認 (使用) R 6JHs 289

浸水の深さの目安

5.0m以上	5.0m 2階の軒下までつかる程度
3.0～5.0m未滿	3.0m 2階の床下までつかる程度
0.5～3.0m未滿	
0.5m未滿	0.5m 大人のひざまでつかる程度

ひざ上まで浸水すると歩行が難しくなります。

凡例

警察署・交番等	水位観測点	屋外スピーカー	家屋倒壊等氾濫想定区域	5.0m以上	土砂災害特別警戒区域 (急傾斜地の崩壊)
消防署・分署	河川監視カメラ	小学校区界	3.0～5.0m未滿	土砂災害警戒区域 (急傾斜地の崩壊)	土砂災害特別警戒区域 (土石流)
主な病院	危険箇所 (アンダーパス等)	町丁目界	0.5～3.0m未滿	土砂災害警戒区域 (土石流)	急傾斜地崩壊危険区域
その他の公共施設	土のうステーション	異常気象時通行規制区間	0.5m未滿		
		土砂災害時の避難路			