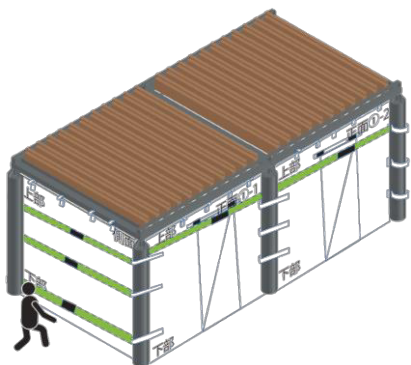
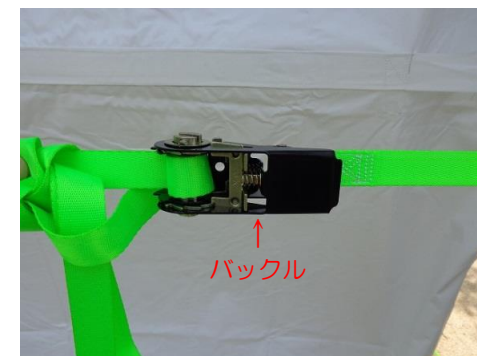




防災パーゴラテントの取付け方法を実際の写真と共にご案内いたします。



① 脚立を利用して「ラッキングパイプ部」にテント上部のマジックテープ帯を巻き付けます。



② 「テント取付補強帯」を柱の内側から回し、フックを取付け、荷締めベルト（緑色ベルト）でしっかりと引張り、バックルで固定します。



③ 前面・側面・背面のテントも順に張り付けます。

④ 各テント同志をマジックテープで接続し、完成です。