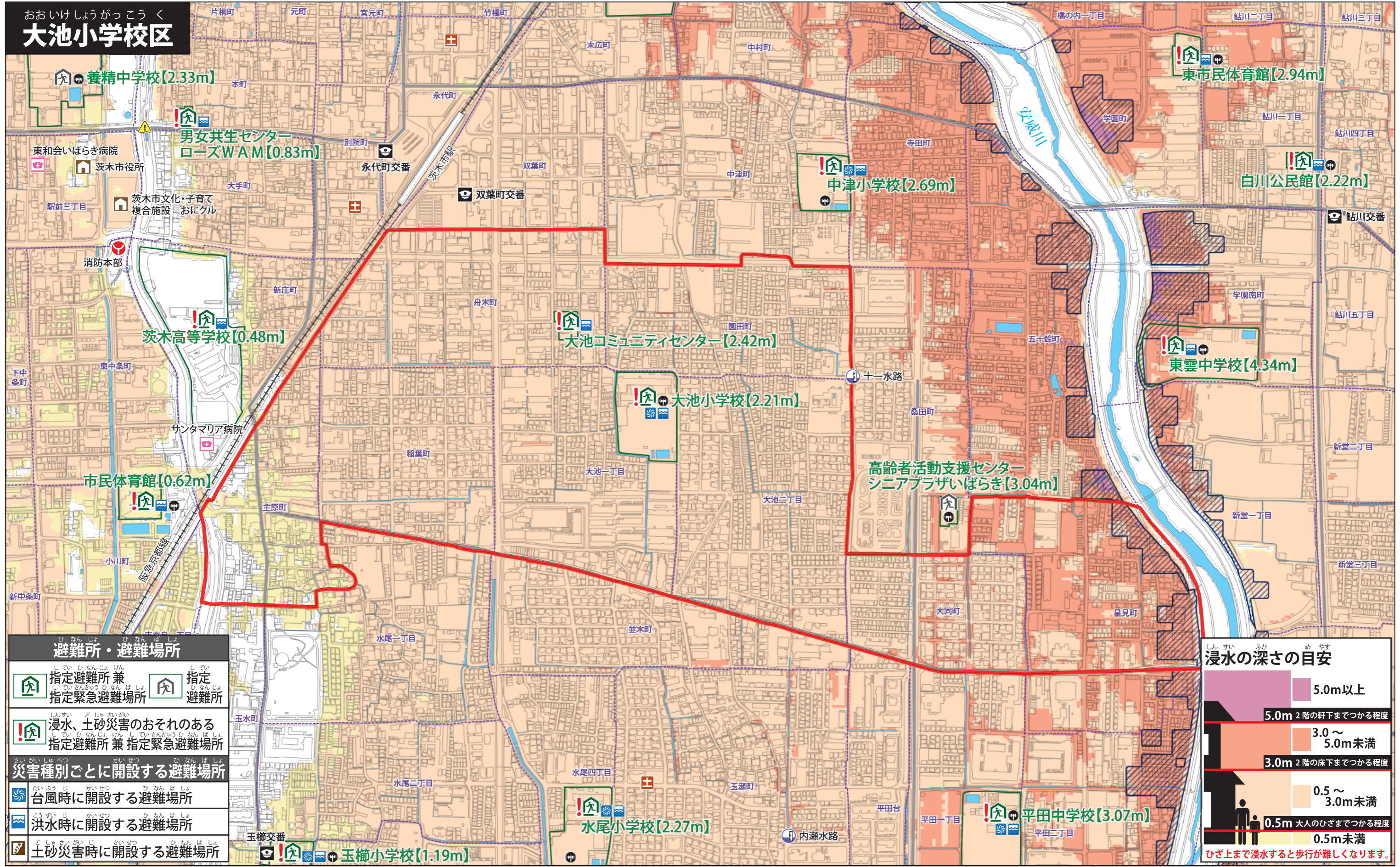


あ い がわとうこうずいしんすいそうてい く いき ず
安威川等洪水浸水想定区域図 (想定最大規模)



おおいけしょうがっこう く
大池小学校区



避難所・避難場所

指定避難所兼指定緊急避難場所	指定避難所
浸水、土砂災害のおそれのある指定避難所兼指定緊急避難場所	
災害種別ごとに開設する避難場所	
台風時に開設する避難場所	
洪水時に開設する避難場所	
土砂災害時に開設する避難場所	

浸水の深さの目安

5.0m以上	5.0m 2階の軒下までつかる程度
3.0 ~ 5.0m未済	3.0m 2階の床下までつかる程度
0.5 ~ 3.0m未済	0.5m 大人のひざまでつかる程度
0.5m未済	ひざ上まで浸水すると歩行が難しくなります。

凡例

警察署・交番等	水位観測点	屋外スピーカー	家屋倒壊等氾濫想定区域
消防署・分署	河川監視カメラ	小学校区界	5.0m以上
主な病院	危険箇所(アンダーパス等)	町丁目界	3.0 ~ 5.0m未済
その他の公共施設	土のラステーション	異常気象時通行規制区間	0.5 ~ 3.0m未済
		土砂災害時の避難路	0.5m未済

測量法に基づく国土地理院長承認(使用) R6JHs 289
 ※避難所の値は、浸水の深さを示す。