

あ い がわとうこうずいしんすいそうてい く いき ぼ  
**安威川等洪水浸水想定区域図 (想定最大規模)**

0 100m 200m 400m 1:6,000

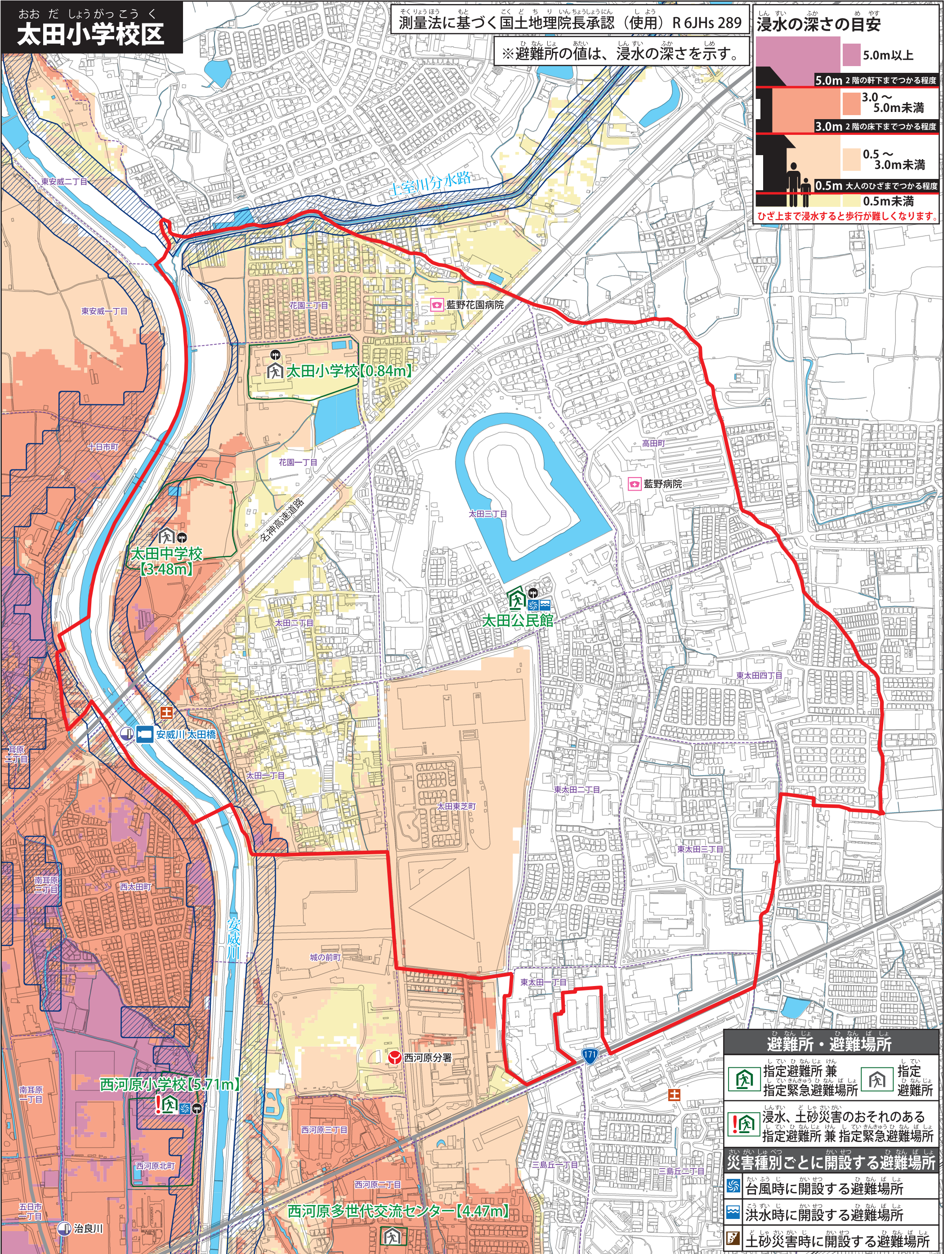
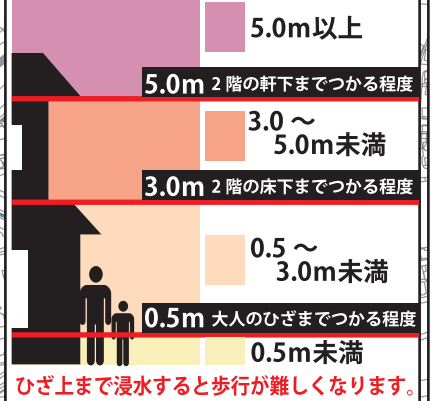


おお だ しょうがっこう く  
**太田小学校区**

そくりょうほう もと こくどちりいんちようしようにん しよう  
 測量法に基づく国土地理院長承認 (使用) R 6JHs 289

※避難所の値は、浸水の深さを示す。

しん すい ふか の め やす  
**浸水の深さの目安**



**避難所・避難場所**

	指定避難所兼 指定緊急避難場所		指定避難所
	浸水、土砂災害のおそれのある指定避難所兼 指定緊急避難場所		
<b>災害種別ごとに開設する避難場所</b>			
	台風時に開設する避難場所		
	洪水時に開設する避難場所		
	土砂災害時に開設する避難場所		

**凡例**

	警察署・交番等		水位観測点		屋外スピーカー		小学校区界		家屋倒壊等氾濫想定区域
	消防署・分署		河川監視カメラ		町丁目界		5.0m以上		3.0 ~ 5.0m未済
	主な病院		危険箇所(アンダーパス等)		異常気象時通行規制区間		0.5 ~ 3.0m未済		0.5m未済
	その他の公共施設		土のうステーション		土砂災害時の避難路				