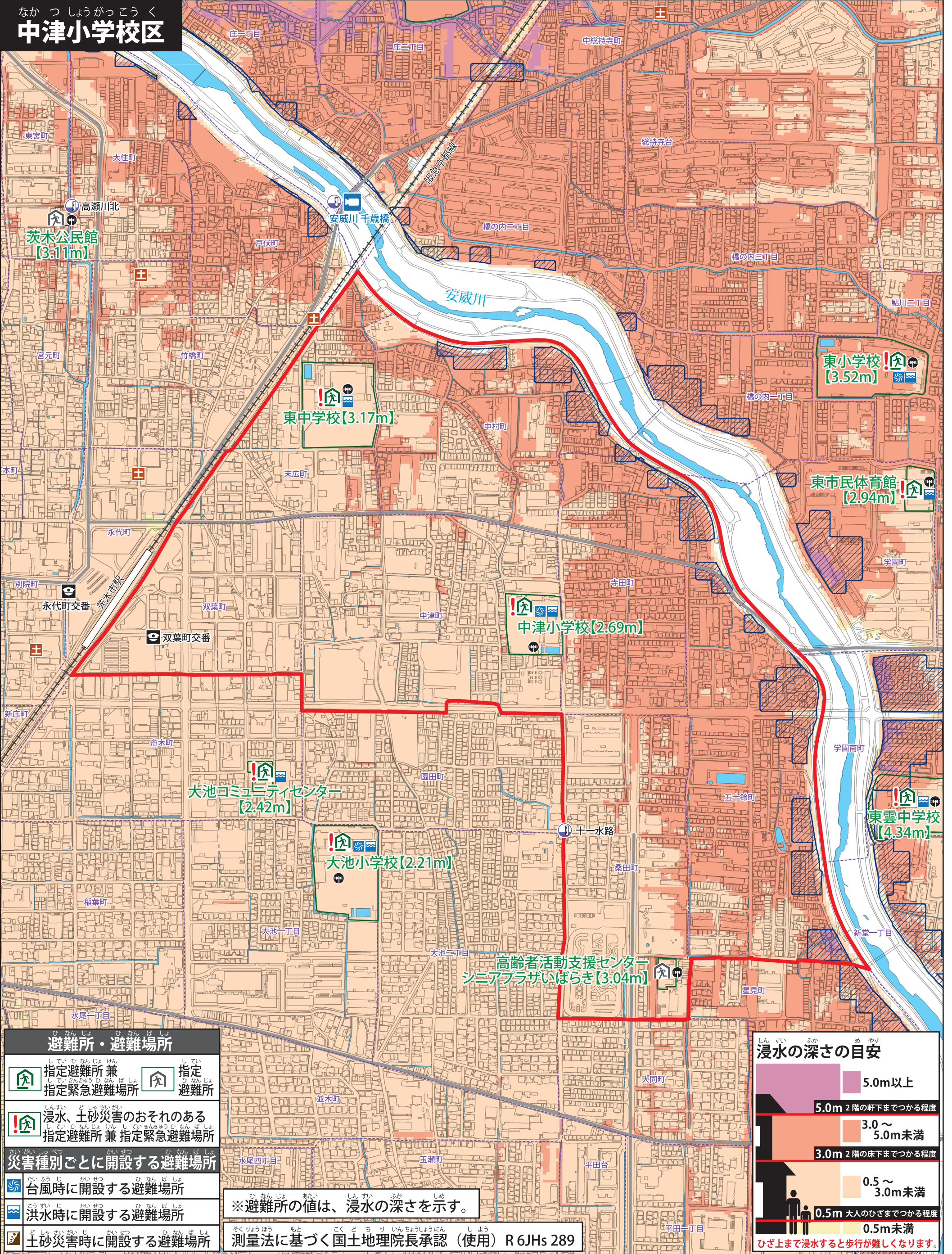


あ い がわとうこうずいしんすいそうてい く いき ぼ
安威川等洪水浸水想定区域図 (想定最大規模)



なか つ しょうがっこう く
中津小学校区

避難所・避難場所

- 指定避難所兼 指定緊急避難場所
- 指定避難所
- 浸水、土砂災害のおそれのある指定避難所兼 指定緊急避難場所
- 災害種別ごとに開設する避難場所**
- 台風時に開設する避難場所
- 洪水時に開設する避難場所
- 土砂災害時に開設する避難場所

※避難所の値は、浸水の深さを示す。

測量法に基づく国土地理院長承認 (使用) R 6JHs 289

浸水の深さの目安

- 5.0m以上
- 5.0m 2階の軒下までつかる程度
- 3.0 ~ 5.0m未済
- 3.0m 2階の床下までつかる程度
- 0.5 ~ 3.0m未済
- 0.5m 大人のひざまでつかる程度
- 0.5m未済

ひざ上まで浸水すると歩行が難しくなります。

凡例

- 警察署・交番等
- 水位観測点
- 屋外スピーカー
- 消防署・分署
- 河川監視カメラ
- 小学校区界
- 町丁目界
- 異常気象時通行規制区間
- 土砂災害時の避難路
- 家屋倒壊等氾濫想定区域
- 5.0m以上
- 3.0 ~ 5.0m未済
- 0.5 ~ 3.0m未済
- 0.5m未済