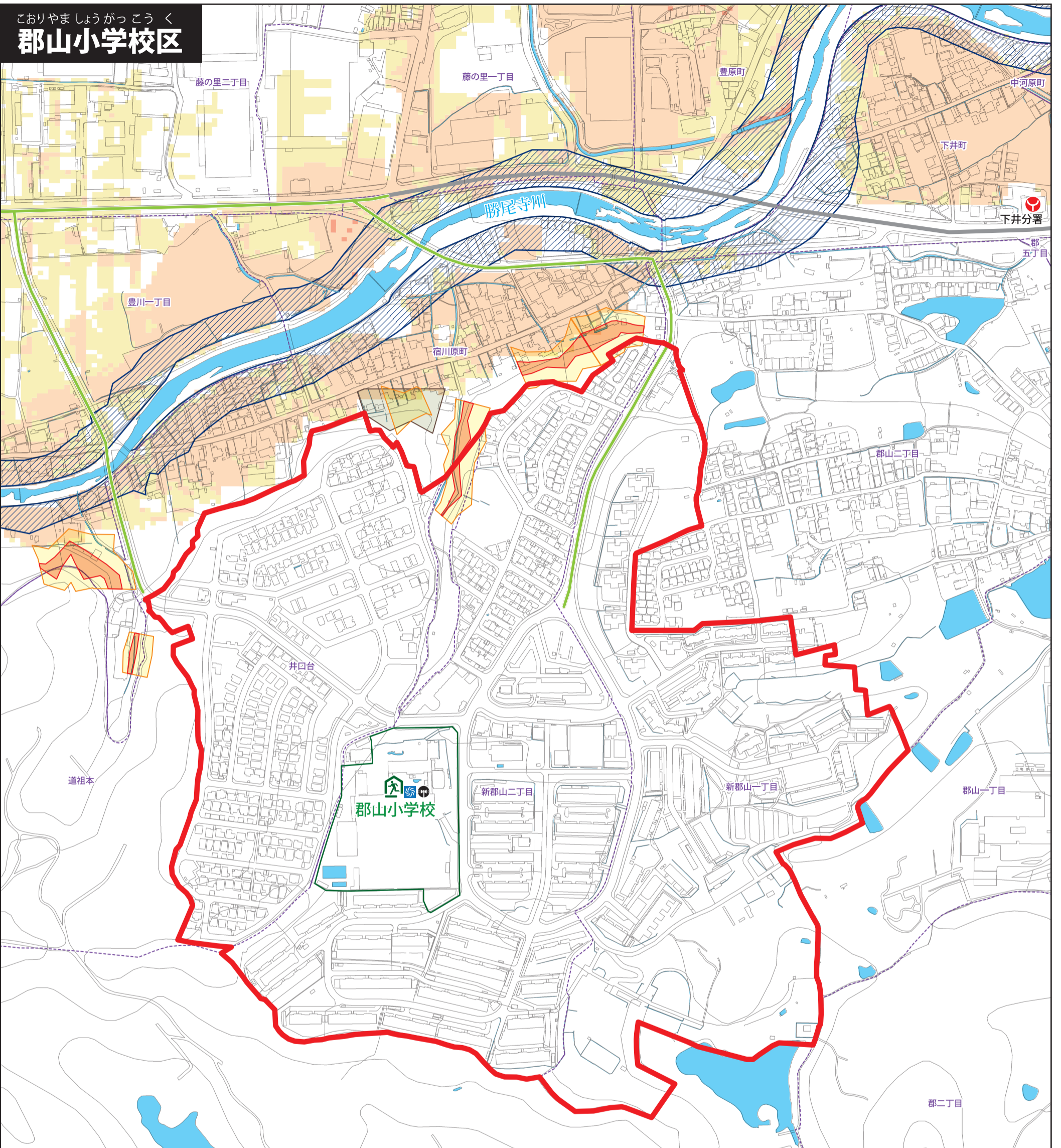


あ い がわとうこうずいしんすいそうてい く いき ぼ  
**安威川等洪水浸水想定区域図 (想定最大規模)**

0 100m 200m 1:4,000



こおりやましようがっこう く  
**郡山小学校区**



**避難所・避難場所**

指定避難所兼 指定緊急避難場所

指定避難所

浸水、土砂災害のおそれのある指定避難所兼 指定緊急避難場所

**災害種別ごとに開設する避難場所**

台風時に開設する避難場所

洪水時に開設する避難場所

土砂災害時に開設する避難場所

※避難所の値は、浸水の深さを示す。

測量法に基づく国土地理院長承認 (使用) R 6JHs 289

**浸水の深さの目安**

5.0m以上

5.0m 2階の軒下までつかる程度

3.0～5.0m未済

3.0m 2階の床下までつかる程度

0.5～3.0m未済

0.5m 大人のひざまでつかる程度

0.5m未済

ひざ上まで浸水すると歩行が難しくなります。

**凡例**

警察署・交番等

水位観測点

屋外スピーカー

家屋倒壊等氾濫想定区域

消防署・分署

河川監視カメラ

小学校区界

5.0m以上

土砂災害特別警戒区域 (急傾斜地の崩壊)

土砂災害警戒区域 (急傾斜地の崩壊)

土砂災害特別警戒区域 (土石流)

土砂災害警戒区域 (土石流)

急傾斜地崩壊危険区域

主な病院

危険箇所 (アンダーパス等)

町丁目界

3.0～5.0m未済

土砂災害特別警戒区域 (土砂災害)

異常気象時通行規制区間

0.5～3.0m未済

土砂災害警戒区域 (土砂災害)

土砂災害時の避難路

0.5m未済

その他の公共施設

土のうステーション